

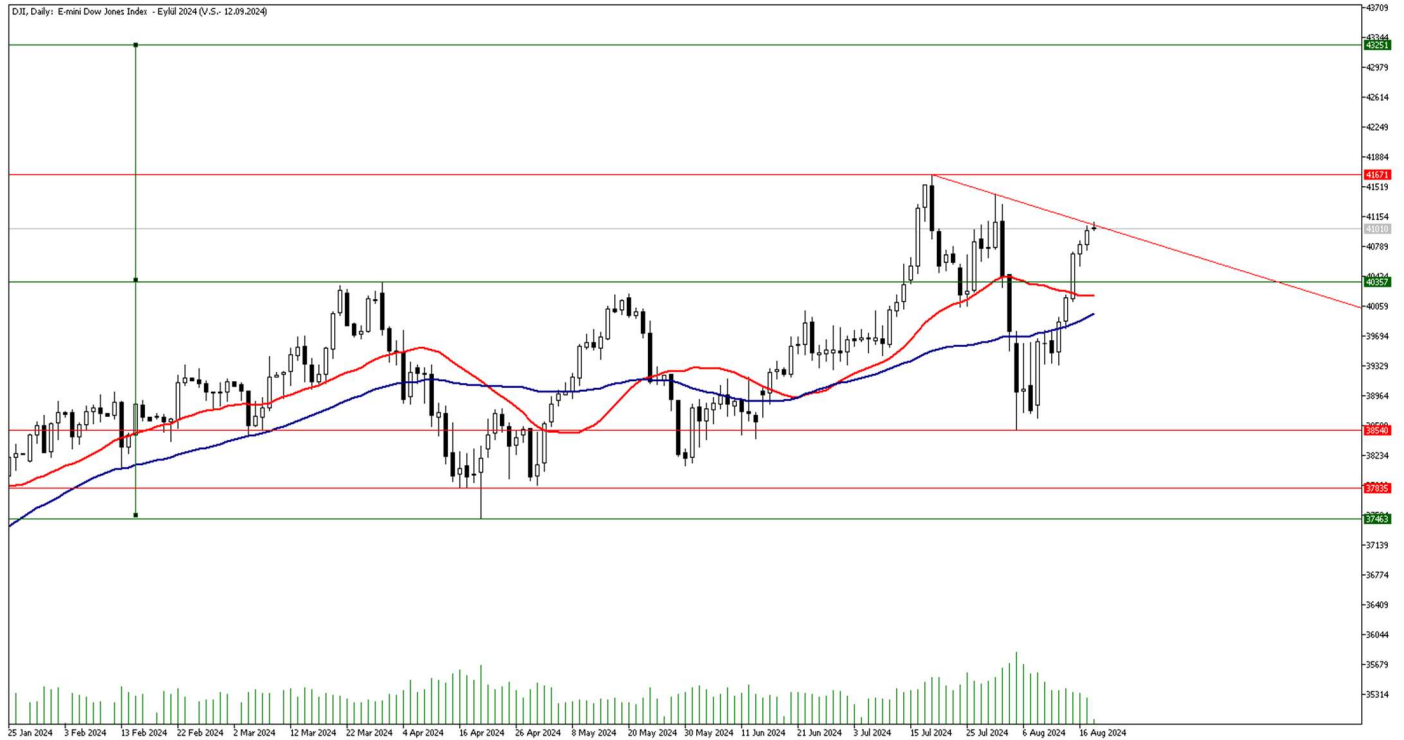
FOREX ENDEKS BÜLTENİ

S&P Günlük Grafik



Teknik Analiz: S&P Endeksi 5601 direncini kırdı. 5601 seviyesinin üstünde kaldığı sürece 5721 direncine doğru hareketinde devam etmesi beklenebilir. 5601 seviyesinin altında kapanışlar olması halinde 5509 desteğine doğru satışlar hız kazanabilir.

Dow Jones Günlük Grafik



Teknik Analiz: Dow Jones CFD endeksinde ana yön yukarı olmaya devam ediyor. Son 2 haftadır süren yükseliş hareketi ile alçalan trendin üst bandı olan 41040 seviyesine gelmiş durumdayız. Bu seviye üzerinde gün sonu kapanışlarının gelmesi durumunda Dow Jones CFD'inde 41671 seviyesine kadar yükselişin devamını izleyebiliriz. Yaşanabilecek olası bir düzeltme hareketinde ise 22 günlük hareketli ortalamanın bulunduğu 40200 seviyesi önemli bir destek olarak takip edilebilir.

FOREX ENDEKS BÜLTENİ

Nasdaq Günlük Grafik



Teknik Analiz: Nasdaq CFD Endeksi 19649 direncini kırdı. 20371 direncinin üstünde kapanışlar olması halinde 20982 direncine doğru hareketine devam etmesi beklenebilir. 19649 seviyesinin altında kapanışlar olması halinde 18884 desteğine doğru satışlar hız kazanabilir.

DAX Günlük Grafik



Teknik Analiz: DAX CFD'si yaşadığı derin satış baskısı sonrası 50 haftalık ortalamasından güç aldı ve bu hafta dahil 3 haftadır yükseliyor. Derin düzeltme eğiliminden sonra günlük grafikte 50 günlük ortalaması olan 18340 seviyesinden destek almaya devam ediyor. Genel olarak ana yön yukarı olmakla birlikte 18420 – 18340 seviyeleri üzerinde kalmaya devam etmesi halinde güçlenme sürebilir. Yukarıda 18685 seviyesi yakın direnç olarak izlenebilir.

İntegral Yatırım Menkul Değerler A.Ş.

Maslak Mahallesi Saat Sokak Spine Tower No:5 Kat:2 34398 Sarıyer / İSTANBUL

t: 444 1 858 (ULU) • f: 0212 328 30 81 • Mersis No: 0 478 051 8427 000 17

www.integralyatirim.com.tr

FOREX ENDEKS BÜLTENİ

NG-CFD Günlük Grafik



Teknik Analiz: Doğal gaz CFD'sinde 2.11 seviyesi destek görmeye devam ediyor. Teknik göstergelerde güçlü bir sinyal bulunmuyor. Dolayısıyla şimdilik 2.11 ile 2.31 arasında sıkışma hareketini izliyoruz. 2.31 seviyesi üzerinde kapanışların olması halinde doğal gaz fiyatlarında yeniden 2.65'lere doğru bir yükseliş serisi başlayabilir. Buna karşın 2.11 seviyesinin altındaki kapanışlarda 2 seviyesine doğru güç kaybı izlenebilir.

FOREX ENDEKS BÜLTENİ

2024 yılı 2. Çeyrek itibariyle kar eden müşteri oranı %26, zarar eden müşteri oranı %74'dir.

Yasal Uyarı Notu: Burada yer alan yatırım bilgi, yorum ve tavsiyeleri yatırım danışmanlığı kapsamında değildir. Yatırım danışmanlığı hizmeti, yetkili kuruluşlar tarafından kişilerin risk ve getiri tercihleri dikkate alınarak kişiye özel sunulmaktadır. Burada yer alan yorum ve tavsiyeler ise genel niteliktedir. Bu tavsiyeler mali durumunuz ile risk ve getiri tercihlerinize uygun olmayabilir. Bu nedenle, sadece burada yer alan bilgilere dayanılarak yatırım kararı verilmesi beklentilerinize uygun sonuçlar doğurmayabilir.

Bu bilgiler ve görüşler önceden haber vermeksizin değiştirilebilir. İntegral Yatırım Menkul Değerler A.Ş. bilgilerin ve ifade edilen görüşlerin doğru, eksiksiz ve güncelleştirilmiş olduğuna dair (açıkça ifade edilmiş veya ima edilmiş) hiçbir beyan ve taahhütte bulunmaz. İçerik kesinlikle mali, hukuki, vergi veya diğer konularda bir tavsiye niteliği taşımadığı gibi, tamamen içeriğe dayalı olarak yatırım yapılmamalı veya karar alınmamalıdır. Herhangi bir yatırım konulu karar almadan önce bir uzmandan görüş alınmalıdır. Sorumluluğun Sınırlandırılması: İntegral Yatırım Menkul Değerler A.Ş. herhangi bir sınırlandırma olmaksızın, dolaylı, direkt veya bir fiilin sonucu olarak ortaya çıkan zararlar da dâhil olmak üzere her türlü kayıp ve hasarla ilgili sorumluluk kabul etmez.

Çekince: Bu rapor tarafımızca doğruluğu ve güvenilirliği kabul edilmiş kaynaklar kullanılarak hazırlanmış olup yatırımcılara kendi oluşturacakları yatırım kararlarında yardımcı olmayı hedeflemekte ve herhangi bir yatırım aracını alma veya satma yönünde yatırımcıların kararlarını etkilemeyi amaçlamamaktadır. Yatırımcıların verecekleri yatırım kararları ile bu raporda bulunan görüş, bilgi ve veriler arasında bir bağlantı kurulamayacağı gibi, söz konusu kararların neticesinde oluşabilecek yanlışlık veya zararlardan kurum çalışanları ile Ulukartal Holding A.Ş. ve İntegral Yatırım Menkul Değerler A.Ş.'nin herhangi bir sorumluluğu bulunmamaktadır.

Bu rapordaki her türlü iç ve dış piyasa tablo ve grafikler, bu konularda resmi hizmet veren yetkili üçüncü kişi kurumlardan elde edilmiş olup, İntegral Yatırım Menkul Değerler A.Ş. tarafından herhangi bir maddi menfaat beklentisi olmaksızın genel anlamda bilgilendirmek amacıyla hazırlanmıştır. Bu raporda bulunan bilgiler belli bir gelirin sağlanmasına yönelik olarak verilmemektedir.