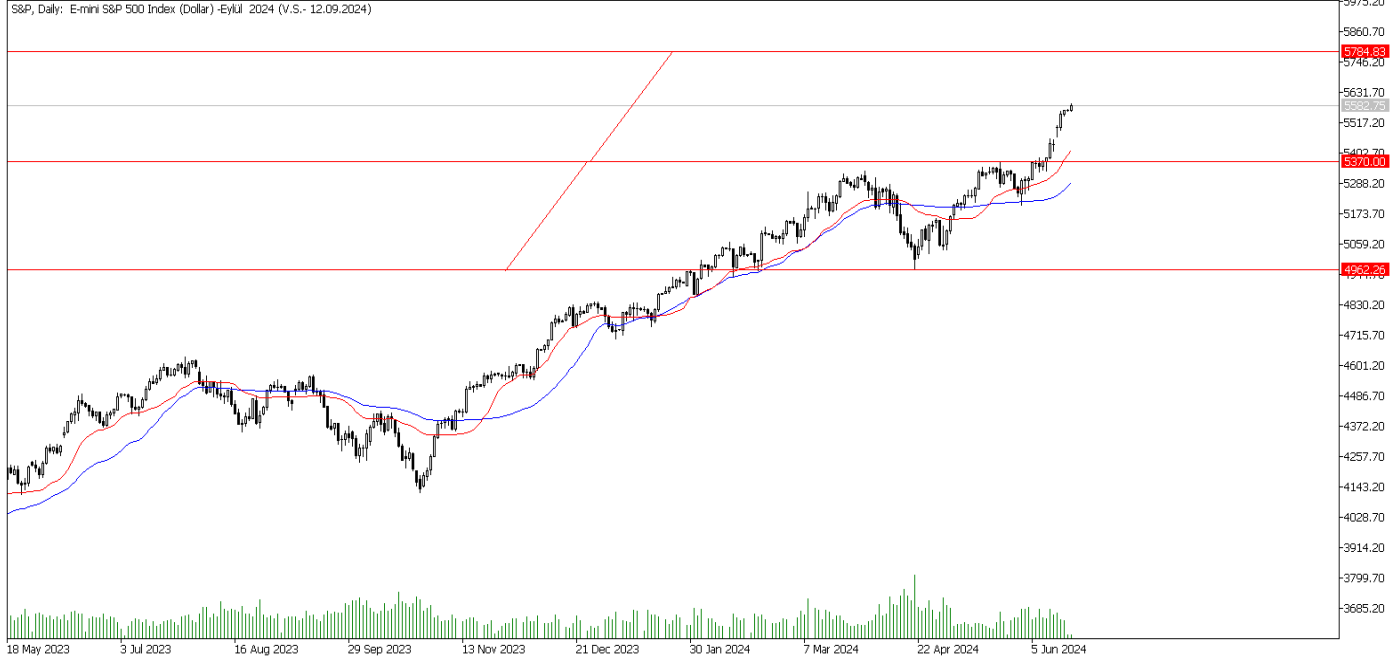


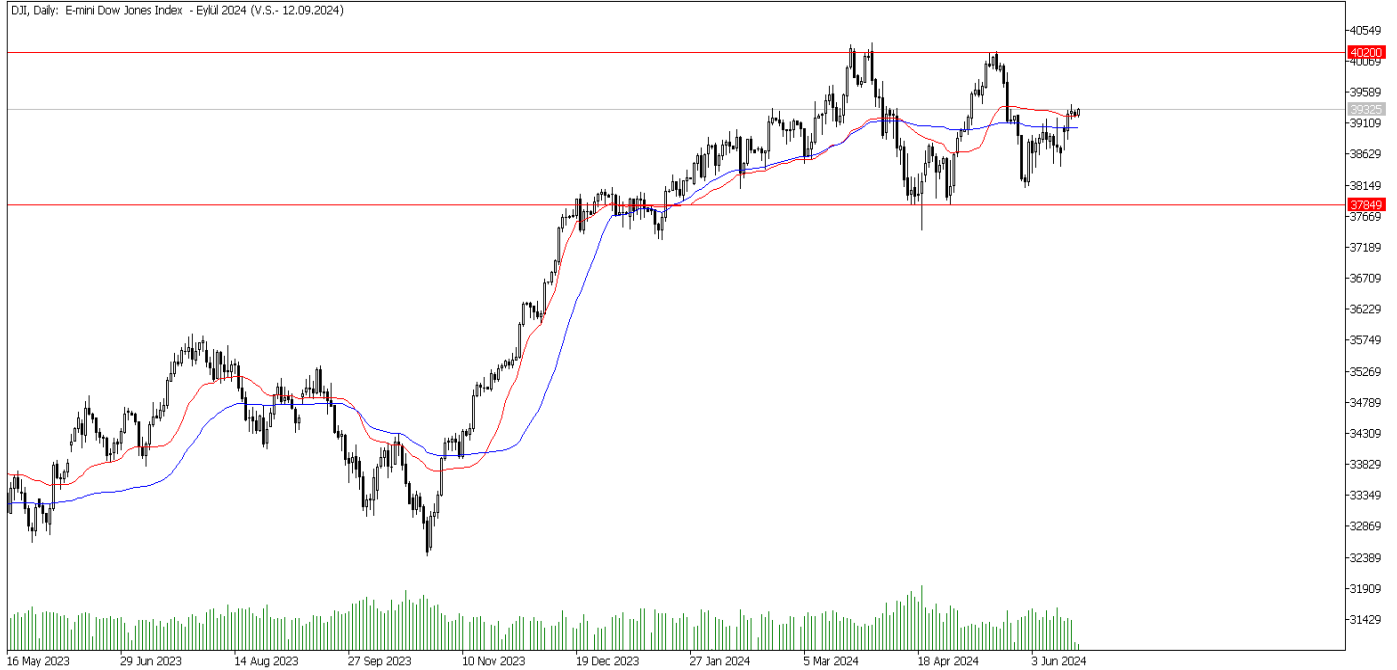
# FOREX ENDEKS BÜLTENİ

## S&P Günlük Grafik



**Teknik Analiz:** S&P Endeksi güçlü direnç bölgesi olarak belirttiğimiz 5370 bölgesinin aşılmasıyla birlikte yükseliş hareketine devam ediyor. Alımların devam etmesi halinde 5700 seviyelerine doğru yeni zirve denemeleri görülebilir. Buna karşın olası geri çekilmelerde 5370 seviyesi önemli destek bölgesi olarak karşımıza çıkmaktadır.

## Dow Jones Günlük Grafik



**Teknik Analiz:** Dow Jones CFD'si 50 günlük hareketli ortalamasına kendisine destek olarak 22 günlük hareketli ortalamasında fiyatlamaya devam ediyor. satış baskısı gelmesi durumunda 50 günlük hareketli ortalaması olan 39000 bölgesi destek seviyesi olarak izlenebilir. Öte yandan yukarı yönlü hareketlilik durumunda 40200 bölgesi güçlü direnç seviyesi olarak karşımıza çıkıyor.

İntegral Yatırım Menkul Değerler A.Ş.

Maslak Mahallesi Saat Sokak Spine Tower No:5 Kat:2 34398 Sarıyer / İSTANBUL

t: 444 1 858 (ULU) • f: 0212 328 30 81 • Mersis No: 0 478 051 8427 000 17

[www.integralyatirim.com.tr](http://www.integralyatirim.com.tr)

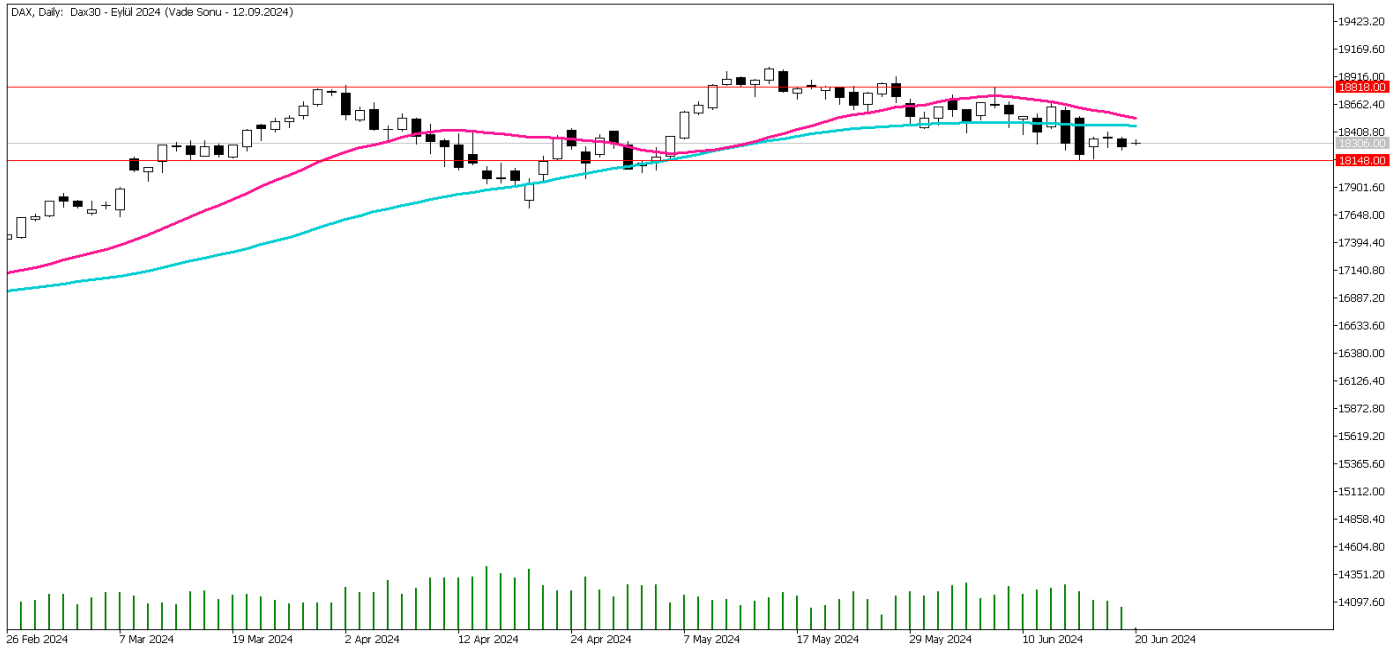
# FOREX ENDEKS BÜLTENİ

## Nasdaq Günlük Grafik



**Teknik Analiz:** NASDAQ CFD'si yükselen trendi yukarı yönlü kırarak alımların hızlanmasıyla birlikte 20300 seviyelerinde fiyatlamasını sürdürüyor. Ana eğilimin yukarı yönlü devam etmesi halinde 21200 seviyelerine doğru yeni zirve denemeleri görülebilir. Buna karşın satış baskısı gelmesi durumunda 22 günlük hareketli ortalaması olan 19700 seviyelerine doğru çekilmeler görülebilir.

## DAX Günlük Grafik



**Teknik Analiz:** DAX CFD'si net bir sıkışma içinde 22 günlük ortalaması direnç görevi görmeye devam ediyor. Bu noktada 22 günlük ortalaması olan 18539 seviyesi üzerinde kalıcı seyirler olmaması halinde burası direnç olarak izlenmeye devam edilebilir. Aşağıda ise 18148 seviyesi güçlü destek konumunu sürdürüyor. Bu seviyenin altında gün sonu kapanış olması halinde satış baskısı artabilir.

İntegral Yatırım Menkul Değerler A.Ş.

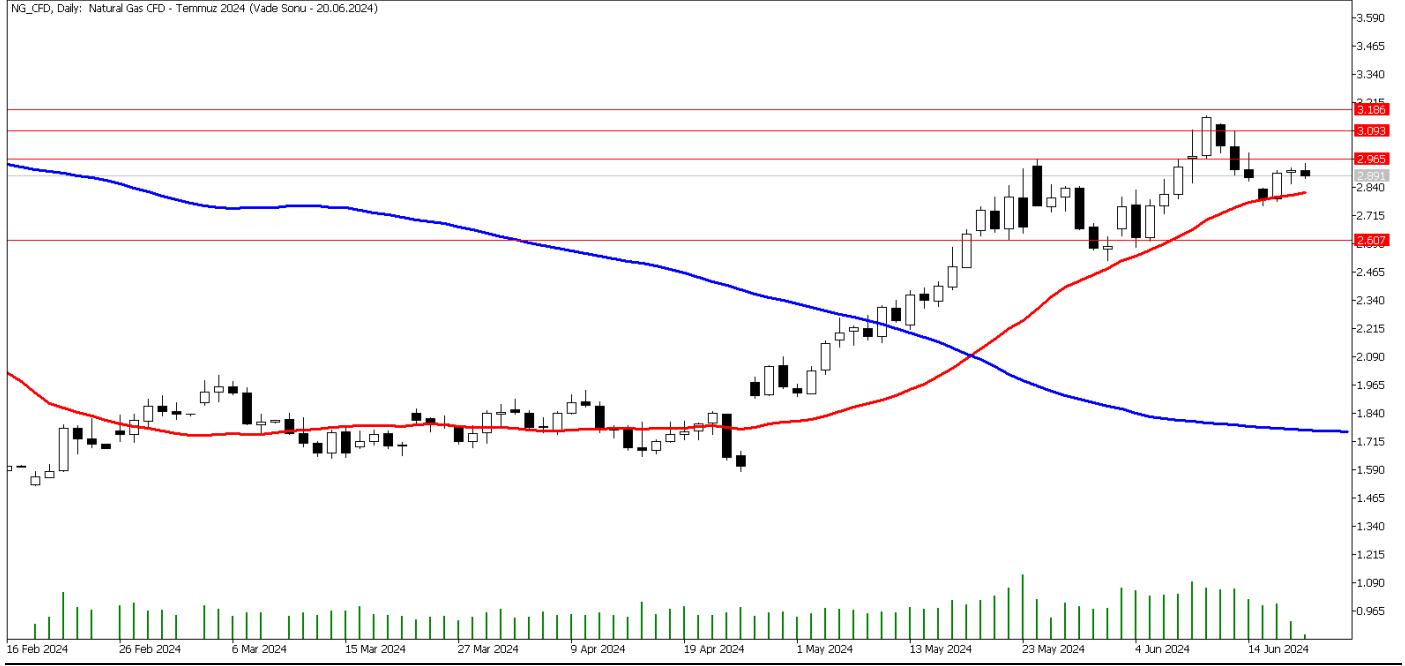
Maslak Mahallesi Saat Sokak Spine Tower No:5 Kat:2 34398 Sarıyer / İSTANBUL

t: 444 1 858 (ULU) • f: 0212 328 30 81 • Mersis No: 0 478 051 8427 000 17

[www.integralyatirim.com.tr](http://www.integralyatirim.com.tr)

# FOREX ENDEKS BÜLTENİ

## NG-CFD Günlük Grafik



**Teknik Analiz:** Doğal gaz CFD'si 2,96 seviyesini aşağı yönlü kırdı. Aşağı yönlü hareketliliğin devamlılığı halinde 22 günlük hareketli ortalaması olan 2,81 seviyesine doğru satış baskısı artabilir. Buna karşın tepki alımı geldiği takdirde 2,96 seviyesi direnç bölgesi olarak karşımıza çıkmaktadır.

## FOREX ENDEKS BÜLTENİ

**2024 yılı 1. Çeyrek itibariyle kar eden müşteri oranı %38, zarar eden müşteri oranı %62'dir.**

**Yasal Uyarı Notu:** Burada yer alan yatırım bilgi, yorum ve tavsiyeleri yatırım danışmanlığı kapsamında değildir. Yatırım danışmanlığı hizmeti, yetkili kuruluşlar tarafından kişilerin risk ve getiri tercihleri dikkate alınarak kişiye özel sunulmaktadır. Burada yer alan yorum ve tavsiyeler ise genel niteliktedir. Bu tavsiyeler mali durumunuz ile risk ve getiri tercihlerinize uygun olmayabilir. Bu nedenle, sadece burada yer alan bilgilere dayanılarak yatırım kararı verilmesi beklentilerinize uygun sonuçlar doğurmayabilir.

Bu bilgiler ve görüşler önceden haber vermeksizin değiştirilebilir. İntegral Yatırım Menkul Değerler A.Ş. bilgilerin ve ifade edilen görüşlerin doğru, eksiksiz ve güncelleştirilmiş olduğuna dair (açıkça ifade edilmiş veya ima edilmiş) hiçbir beyan ve taahhütte bulunmaz. İçerik kesinlikle mali, hukuki, vergi veya diğer konularda bir tavsiye niteliği taşımadığı gibi, tamamen içeriğe dayalı olarak yatırım yapılmamalı veya karar alınmamalıdır. Herhangi bir yatırım konulu karar almadan önce bir uzmandan görüş alınmalıdır. Sorumluluğun Sınırlandırılması: İntegral Yatırım Menkul Değerler A.Ş. herhangi bir sınırlandırma olmaksızın, dolaylı, direkt veya bir fiilin sonucu olarak ortaya çıkan zararlar da dâhil olmak üzere her türlü kayıp ve hasarla ilgili sorumluluk kabul etmez.

**Çekince:** Bu rapor tarafımızca doğruluğu ve güvenilirliği kabul edilmiş kaynaklar kullanılarak hazırlanmış olup yatırımcılara kendi oluşturacakları yatırım kararlarında yardımcı olmayı hedeflemekte ve herhangi bir yatırım aracını alma veya satma yönünde yatırımcıların kararlarını etkilemeyi amaçlamamaktadır. Yatırımcıların verecekleri yatırım kararları ile bu raporda bulunan görüş, bilgi ve veriler arasında bir bağlantı kurulamayacağı gibi, söz konusu kararların neticesinde oluşabilecek yanlışlık veya zararlardan kurum çalışanları ile Ulukartal Holding A.Ş. ve İntegral Yatırım Menkul Değerler A.Ş.'nin herhangi bir sorumluluğu bulunmamaktadır.

Bu rapordaki her türlü iç ve dış piyasa tablo ve grafikler, bu konularda resmi hizmet veren yetkili üçüncü kişi kurumlardan elde edilmiş olup, İntegral Yatırım Menkul Değerler A.Ş. tarafından herhangi bir maddi menfaat beklentisi olmaksızın genel anlamda bilgilendirmek amacıyla hazırlanmıştır. Bu raporda bulunan bilgiler belli bir gelirin sağlanmasına yönelik olarak verilmemektedir.