

FOREX ENDEKS BÜLTENİ

S&P Günlük Grafik



Teknik Analiz: Direnç bölgesi olarak verdiğimiz 5050 seviyesinin aşılmasının ardından psikolojik bölge olarak gördüğümüz 5000 seviyesinin altına sarkan endekste bugün 5000 seviyesi takip ediliyor olacak. Endeks 5000 seviyesinin üzerinde tutunabilirse 5025 ve 5050 seviyeleri ilk direnç bölgeleri olarak karşımıza çıkıyor. Teknik göstergelerin negatif sinyal üretmeye başladığı endekste 5000 seviyesi altıda oluşabilecek fiyatlamalarda ise 4960 ve 4935 seviyeleri tekrardan test edilebilir.

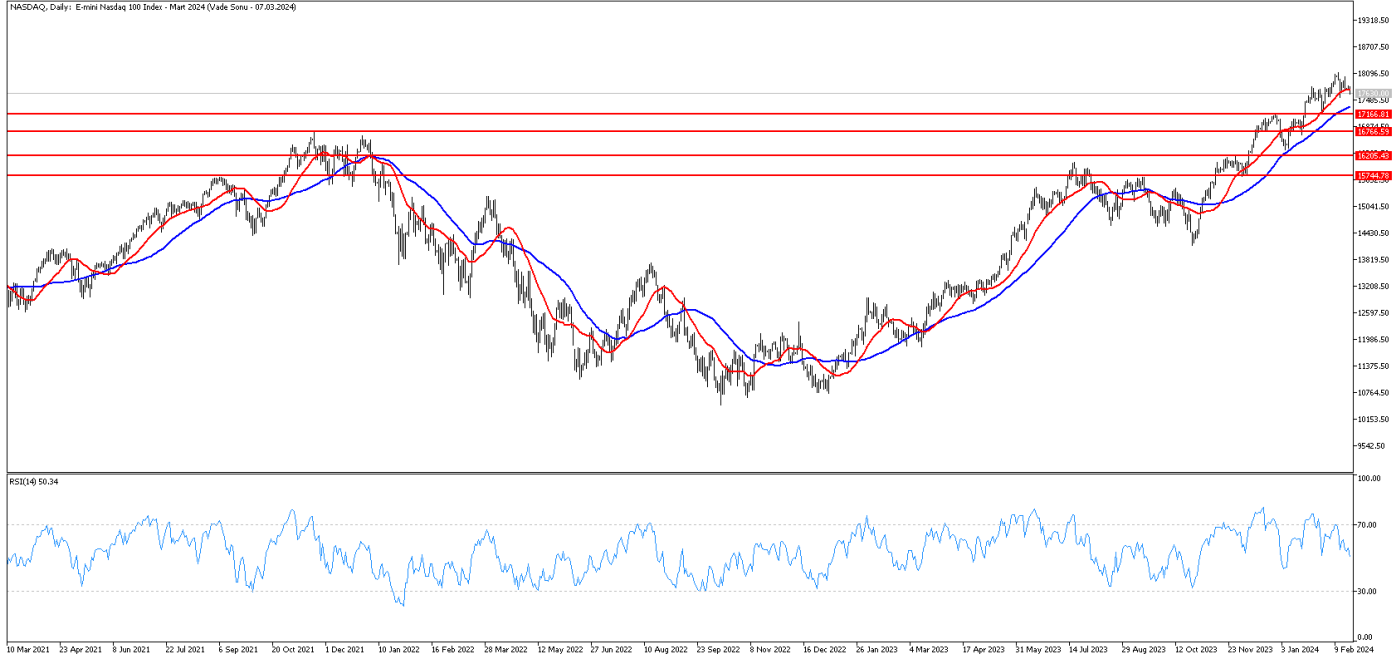
Dow Jones Günlük Grafik



Teknik Analiz: : Dow Jones endeksi yatay hareketini sürdürerek 22 günlük hareketli ortalamasında konumlanıyor.22 günlük hareketli ortalamasından güç aldığı takdirde 38800 seviyesine doğru alımlar hızlanabilir.38800 seviyesinde bulunduğu takdirde 39000 seviyesi bir sonraki direnç seviyesi olarak karşımıza çıkmaktadır. Buna karşın 22 günlük hareketli ortalamasından satış baskısı artarsa 38200 bölgesi destek seviyesi olarak izlenebilir.

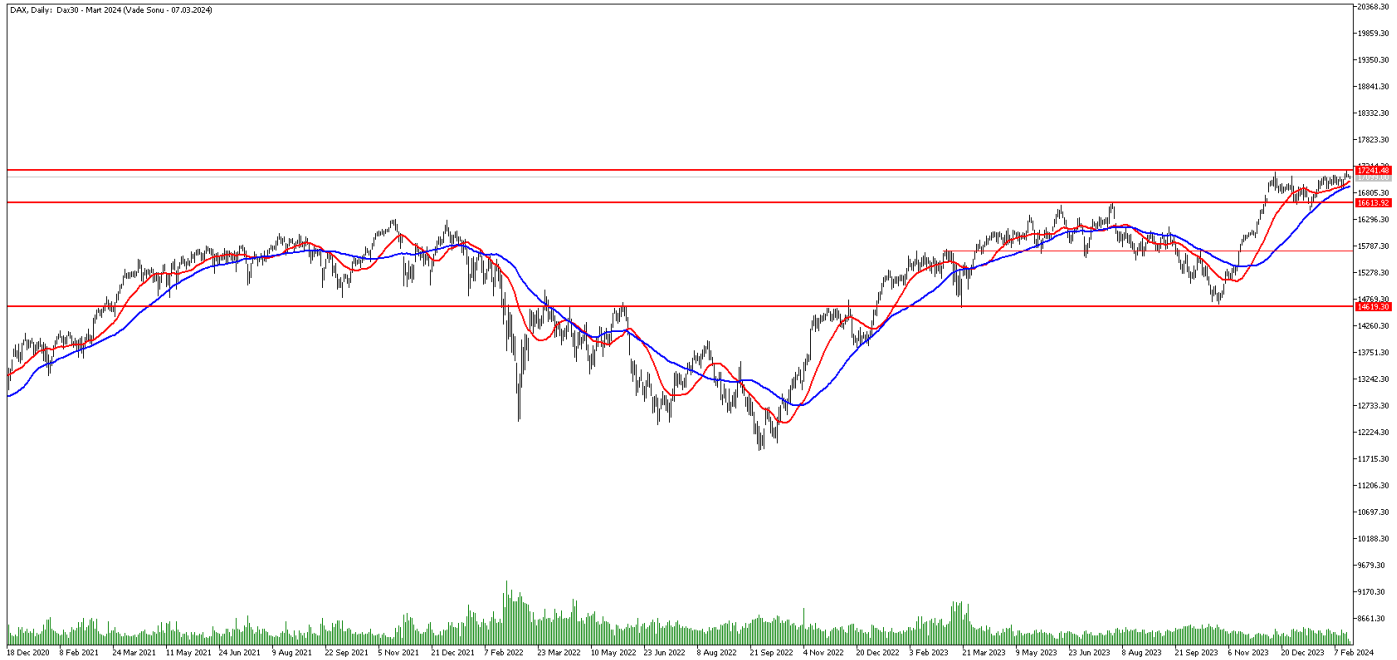
FOREX ENDEKS BÜLTENİ

Nasdaq Günlük Grafik



Teknik Analiz: Nasdaq 17500 Seviyesinin üzerinde fiyatlanıyor. 22 günlük hareketli ortalaması olan 17628 seviyesinin üzerinde fiyatlanan Nasdaq'da Yukarı yönlü hareketlerde direnç seviyesi olarak takip edilebilir. Geri çekilmelerde 50 günlük hareketli ortalaması olan 17326 seviyesi destek olabilir.

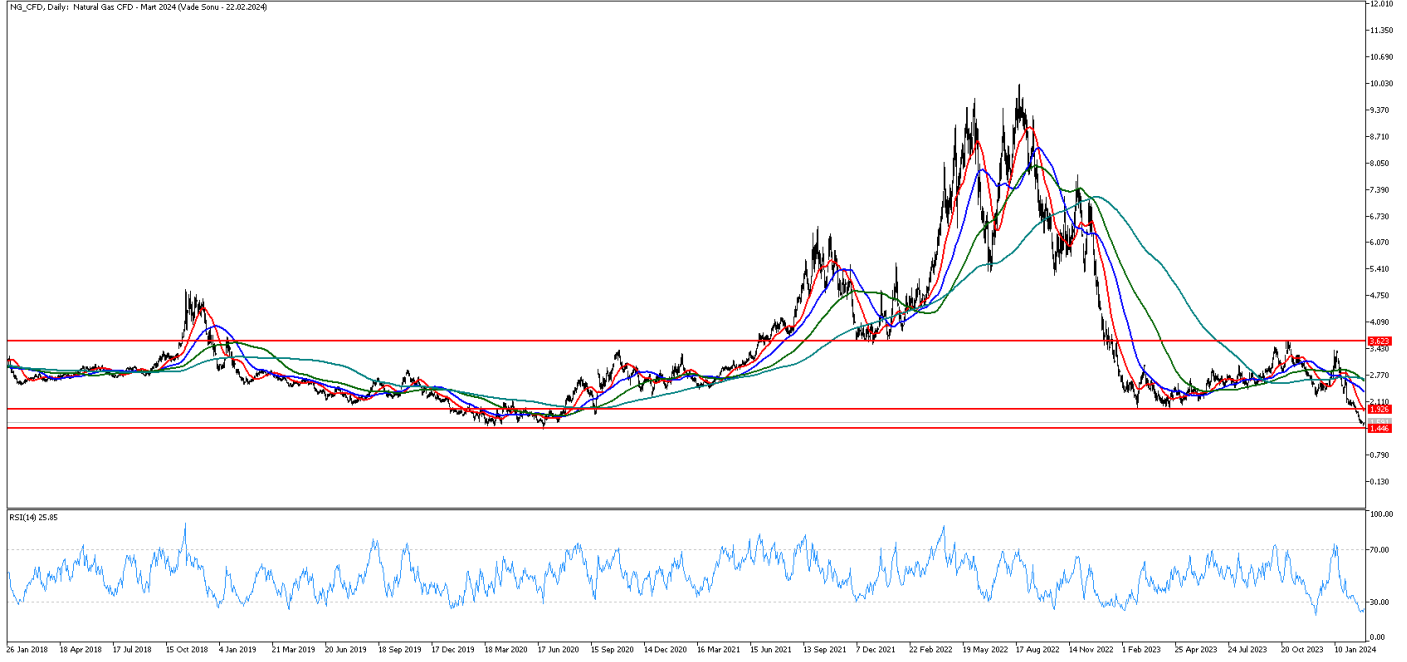
DAX Günlük Grafik



Teknik Analiz: Dax Endeksi yatay bant aralığında seyrini sürdürmektedir. Yükseliş hareketinin devamında direnç noktası olarak 17200 seviyesini izliyoruz. Kar realizasyonunda ise 22 günlük ortalama 16924 seviyesini destek noktası olarak takip ediyoruz.

FOREX ENDEKS BÜLTENİ

NG-CFD Günlük Grafik



Teknik Analiz: Doğal Gaz 2020 yılından sonra gördüğü en düşük seviyelerde fiyatlanıyor. Destek seviyesi olarak 1.50 seviyesi takip edilebilir. 1.50 seviyesinde tutunamazsa 1.44 seviyesine kadar geri çekilme yaşanabilir. Yukarı yönlü hareketlerde 22 günlük ortalaması olan 1.88 direnç olabilir.

FOREX ENDEKS BÜLTENİ

2023 yılı 4. Çeyrek itibariyle kar eden müşteri oranı %32, zarar eden müşteri oranı %68'dir.

Yasal Uyarı Notu: Burada yer alan yatırım bilgi, yorum ve tavsiyeleri yatırım danışmanlığı kapsamında değildir. Yatırım danışmanlığı hizmeti, yetkili kuruluşlar tarafından kişilerin risk ve getiri tercihleri dikkate alınarak kişiye özel sunulmaktadır. Burada yer alan yorum ve tavsiyeler ise genel niteliktedir. Bu tavsiyeler mali durumunuz ile risk ve getiri tercihlerinize uygun olmayabilir. Bu nedenle, sadece burada yer alan bilgilere dayanılarak yatırım kararı verilmesi beklentilerinize uygun sonuçlar doğurmayabilir.

Bu bilgiler ve görüşler önceden haber vermeksizin değiştirilebilir. İntegral Yatırım Menkul Değerler A.Ş. bilgilerin ve ifade edilen görüşlerin doğru, eksiksiz ve güncelleştirilmiş olduğuna dair (açıkça ifade edilmiş veya ima edilmiş) hiçbir beyan ve taahhütte bulunmaz. İçerik kesinlikle mali, hukuki, vergi veya diğer konularda bir tavsiye niteliği taşımadığı gibi, tamamen içeriğe dayalı olarak yatırım yapılmamalı veya karar alınmamalıdır. Herhangi bir yatırım konulu karar almadan önce bir uzmandan görüş alınmalıdır. Sorumluluğun Sınırlandırılması: İntegral Yatırım Menkul Değerler A.Ş. herhangi bir sınırlandırma olmaksızın, dolaylı, direkt veya bir fiilin sonucu olarak ortaya çıkan zararlar da dâhil olmak üzere her türlü kayıp ve hasarla ilgili sorumluluk kabul etmez.

Çekince: Bu rapor tarafımızca doğruluğu ve güvenilirliği kabul edilmiş kaynaklar kullanılarak hazırlanmış olup yatırımcılara kendi oluşturacakları yatırım kararlarında yardımcı olmayı hedeflemekte ve herhangi bir yatırım aracını alma veya satma yönünde yatırımcıların kararlarını etkilemeyi amaçlamamaktadır. Yatırımcıların verecekleri yatırım kararları ile bu raporda bulunan görüş, bilgi ve veriler arasında bir bağlantı kurulamayacağı gibi, söz konusu kararların neticesinde oluşabilecek yanlışlık veya zararlardan kurum çalışanları ile Ulukartal Holding A.Ş. ve İntegral Yatırım Menkul Değerler A.Ş.'nin herhangi bir sorumluluğu bulunmamaktadır.

Bu rapordaki her türlü iç ve dış piyasa tablo ve grafikler, bu konularda resmi hizmet veren yetkili üçüncü kişi kurumlardan elde edilmiş olup, İntegral Yatırım Menkul Değerler A.Ş. tarafından herhangi bir maddi menfaat beklentisi olmaksızın genel anlamda bilgilendirmek amacıyla hazırlanmıştır. Bu raporda bulunan bilgiler belli bir gelirin sağlanmasına yönelik olarak verilmemektedir.