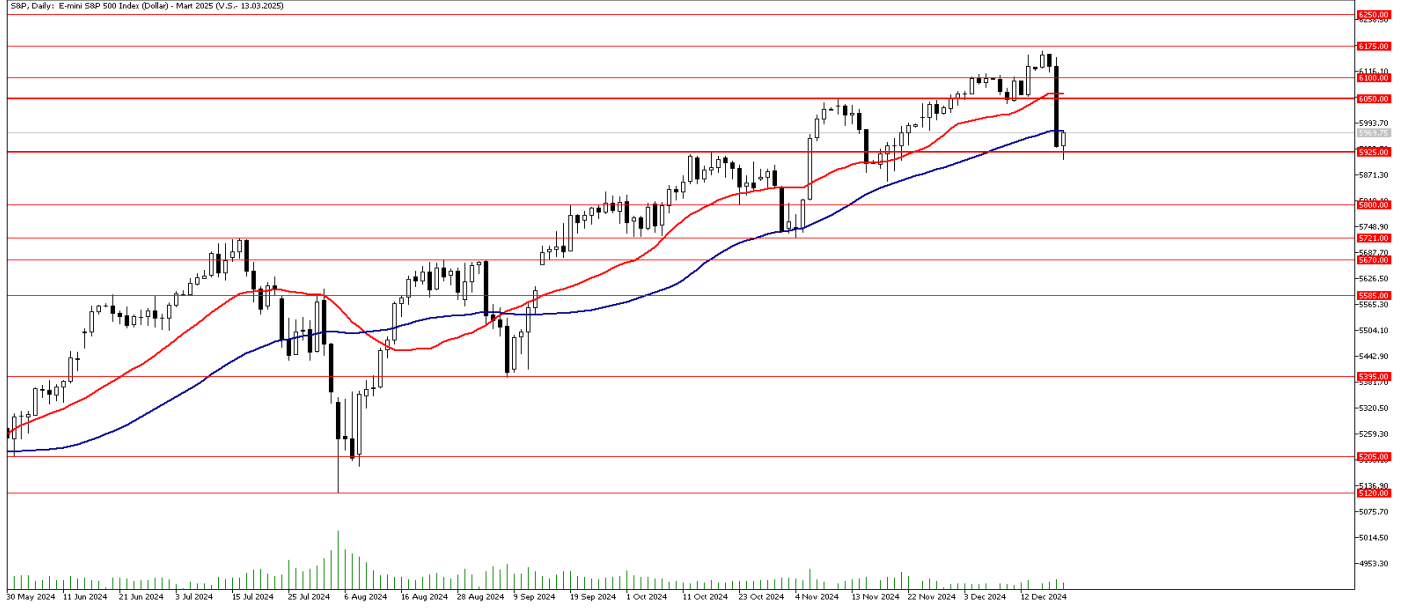


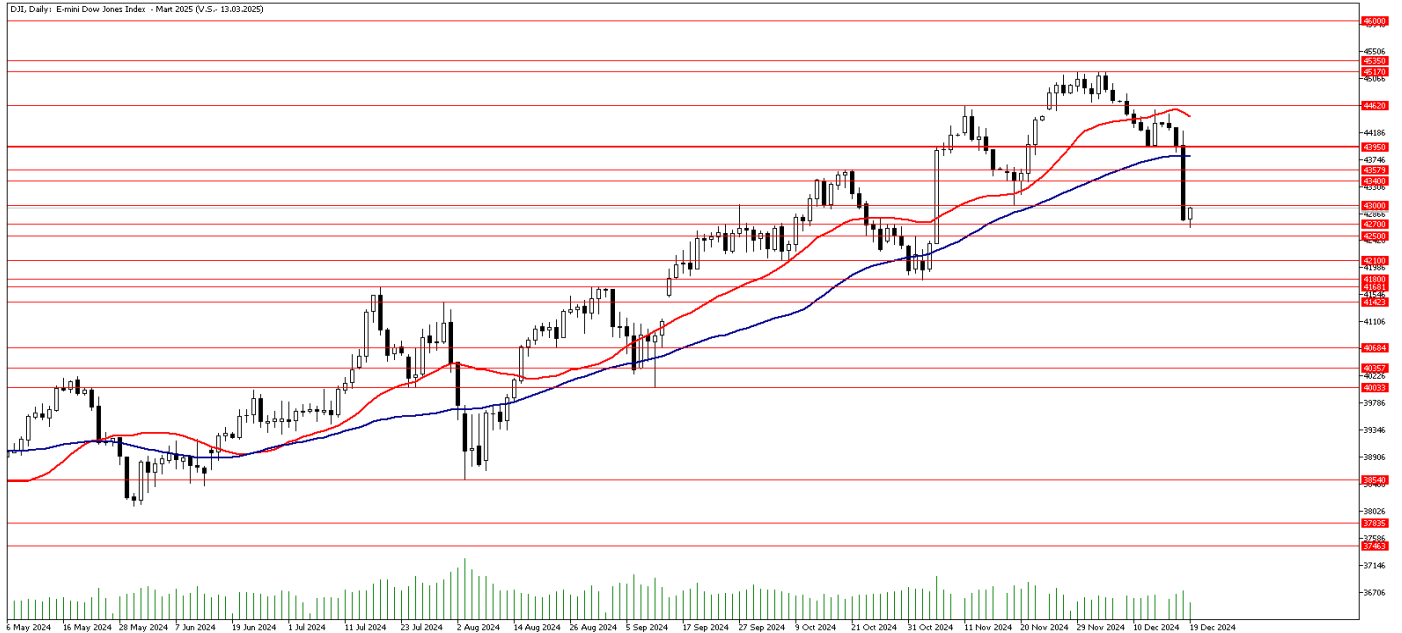
# FOREX ENDEKS BÜLTENİ

## S&P Günlük Grafik



**Teknik Analiz:** S&P 500 CFD endeksi dün yaşanan geri çekilme 5907 seviyesini test etti. Bu seviyeden gelen tepki alımları sonrası endekste 50 günlük hareketli ortalamasının bulunduğu 5976 seviyesi yakın direnç olarak karşımıza çıkıyor. 50 günlük hareketli ortalamasının aşılması halinde endekste tepki alımları genişleyebilir ve 6050 seviyesinin üzeri yeniden test edilebilir. 50 günlük hareketli ortalamasının aşılamaması durumunda ise endekste aşağı yönlü hareketlerde 5900 desteği kırılabilir ve 5800 seviyesine kadar geri çekilme devam edebilir.

## Dow Jones Günlük Grafik



**Teknik Analiz:** Dow Jones CFD endeksinde dün yaşanan sert geri çekilme sonrasında 42650 seviyesinin altı test edildi. Endekste 43000 seviyesi yakın direnç olarak karşımıza çıkıyor. 43000 direncinin aşılması ve bu seviye üzerinde kalıcılık sağlanması halinde 43500 seviyesinin üzeri test edilebilir. Aşağı yönlü hareketin devam etmesi durumunda ise 42500 seviyesini endekste destek olarak takip ediyor olacağız. 42500 desteğinin kırılması durumunda Dow Jones CFD'sinde 41800 seviyesine kadar geri çekilme sürebilir.

Integral Yatırım Menkul Değerler A.Ş.

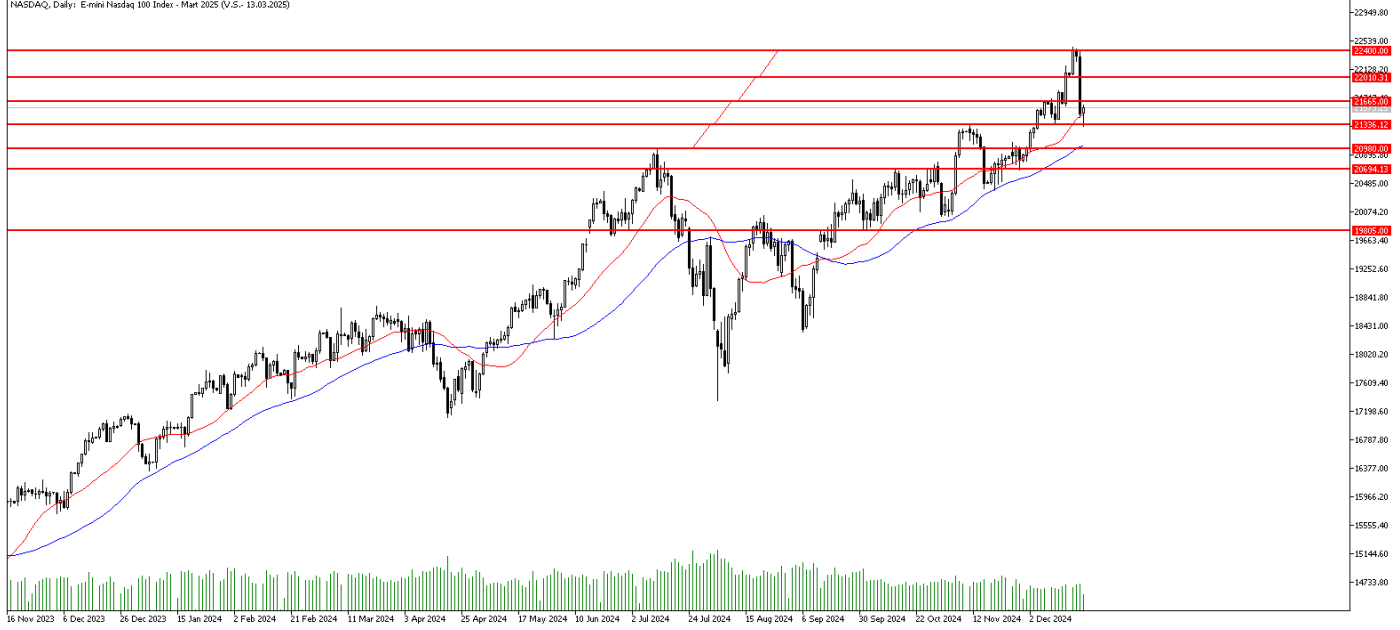
Maslak Mahallesi Saat Sokak Spine Tower No:5 Kat:2 34398 Sarıyer / İSTANBUL

t: 444 1 858 (ULU) • f: 0212 328 30 81 • Mersis No: 0 478 051 8427 000 17

[www.integralyatirim.com.tr](http://www.integralyatirim.com.tr)

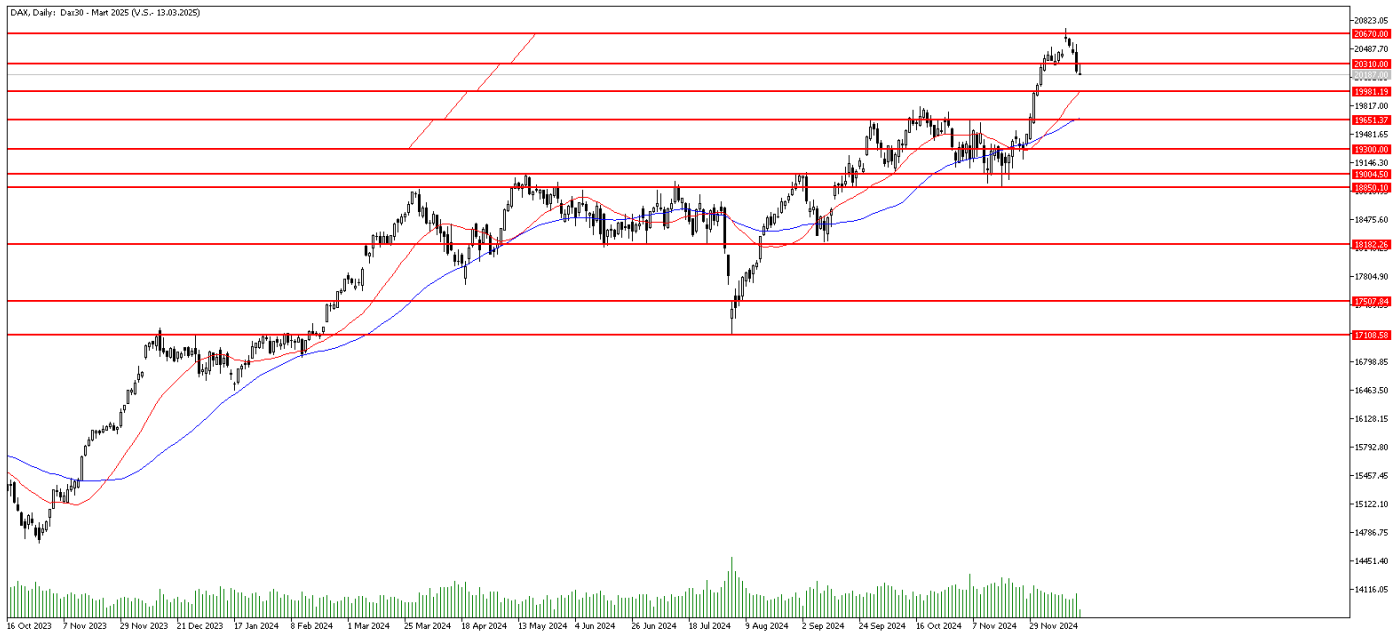
# FOREX ENDEKS BÜLTENİ

## Nasdaq Günlük Grafik



**Teknik Analiz:** Nasdaq CFD Endeksinde kritik direnç seviyesi olan 22400 bölgesinden sert satış geldi. Kritik eşik noktaları aşağı yönlü kırıldı. Bu hareketliliğin devam etmesi halinde 21335 seviyesi destek olarak karşımıza çıkıyor. Bu seviyenin de kırılması durumunda aşağı yönlü hareketlilik devam edebilir. Öte yandan gelebilecek tepkilerde 21665 seviyesi ilk direnç olarak karşımıza çıkıyor. Bu seviyenin aşılması durumunda 22010 seviyesi test edilebilir.

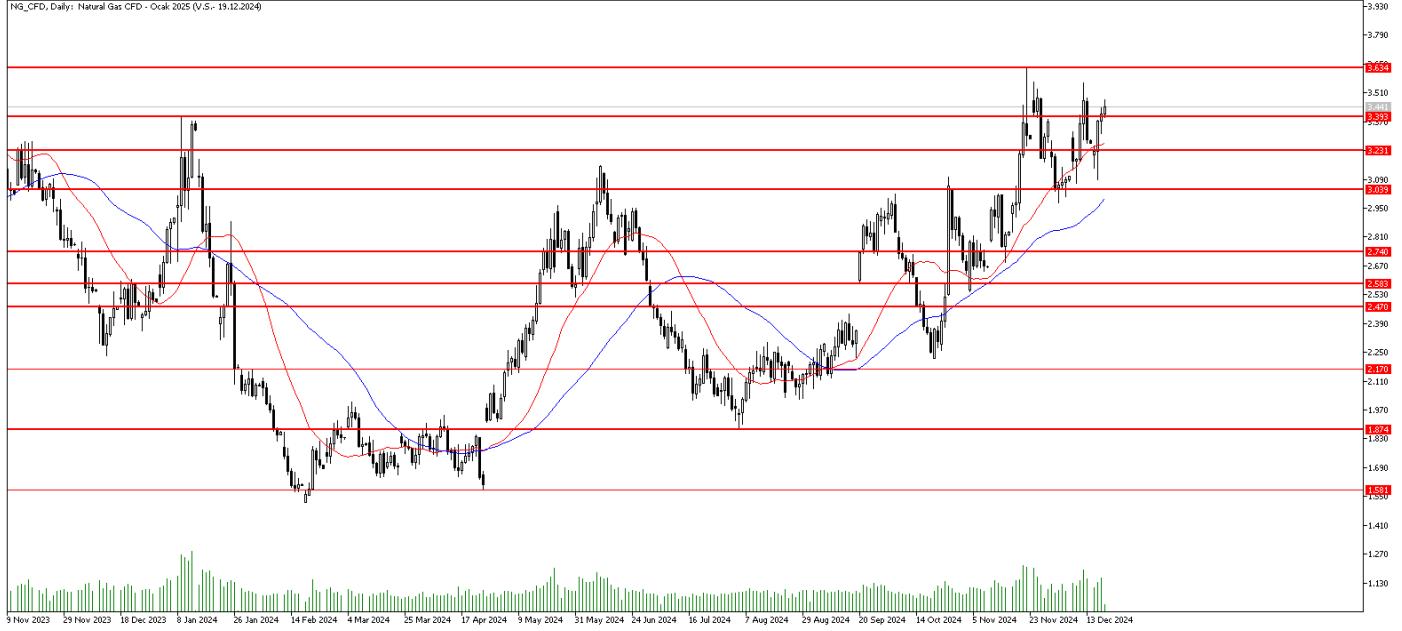
## DAX Günlük Grafik



**Teknik Analiz:** DAX CFD endeksi kritik direnç bölgesi olan 20670 seviyesi üzerinde tutunmakta başarılı olmadı. Buradan gelen kar realizasyonları ile aşağı yönlü hareketlilik güç kazandı. Bu hareketliliğin devam etmesi halinde 19980 seviyesi destek bölgesi olarak karşımıza çıkıyor. Buna karşın gelebilecek tepki alımlarında 20310 seviyesinin aşılması durumunda 20670 seviyesi tekrar test edilebilir.

# FOREX ENDEKS BÜLTENİ

## NG-CFD Günlük Grafik



**Teknik Analiz:** Doğalgaz CFD'sinde yukarı yönlü hareketlilik tekrar hız kazandı. Bu hareketliliğin devam etmesi halinde 3.63 seviyesi tekrar test edilebilir. Gelen bu alımların kalıcı olabilmesi için ilk aşamada 3.39 seviyesi üzerinde günlük kapanışlara ihtiyaç var. Öte yandan satışların tekrar güç kazanması durumunda 3.23 seviyesi destek olarak karşımıza çıkmaya devam ediyor.

## FOREX ENDEKS BÜLTENİ

**2024 yılı 3. Çeyrek itibariyle kar eden müşteri oranı %30, zarar eden müşteri oranı %70'dür.**

**Yasal Uyarı Notu:** Burada yer alan yatırım bilgi, yorum ve tavsiyeleri yatırım danışmanlığı kapsamında değildir. Yatırım danışmanlığı hizmeti, yetkili kuruluşlar tarafından kişilerin risk ve getiri tercihleri dikkate alınarak kişiye özel sunulmaktadır. Burada yer alan yorum ve tavsiyeler ise genel niteliktedir. Bu tavsiyeler mali durumunuz ile risk ve getiri tercihlerinize uygun olmayabilir. Bu nedenle, sadece burada yer alan bilgilere dayanılarak yatırım kararı verilmesi beklentilerinize uygun sonuçlar doğurmayabilir.

Bu bilgiler ve görüşler önceden haber vermeksizin değiştirilebilir. İntegral Yatırım Menkul Değerler A.Ş. bilgilerin ve ifade edilen görüşlerin doğru, eksiksiz ve güncelleştirilmiş olduğuna dair (açıkça ifade edilmiş veya ima edilmiş) hiçbir beyan ve taahhütte bulunmaz. İçerik kesinlikle mali, hukuki, vergi veya diğer konularda bir tavsiye niteliği taşımadığı gibi, tamamen içeriğe dayalı olarak yatırım yapılmamalı veya karar alınmamalıdır. Herhangi bir yatırım konulu karar almadan önce bir uzmandan görüş alınmalıdır. Sorumluluğun Sınırlandırılması: İntegral Yatırım Menkul Değerler A.Ş. herhangi bir sınırlandırma olmaksızın, dolaylı, direkt veya bir fiilin sonucu olarak ortaya çıkan zararlar da dâhil olmak üzere her türlü kayıp ve hasarla ilgili sorumluluk kabul etmez.

**Çekince:** Bu rapor tarafımızca doğruluğu ve güvenilirliği kabul edilmiş kaynaklar kullanılarak hazırlanmış olup yatırımcılara kendi oluşturacakları yatırım kararlarında yardımcı olmayı hedeflemekte ve herhangi bir yatırım aracını alma veya satma yönünde yatırımcıların kararlarını etkilemeyi amaçlamamaktadır. Yatırımcıların verecekleri yatırım kararları ile bu raporda bulunan görüş, bilgi ve veriler arasında bir bağlantı kurulamayacağı gibi, söz konusu kararların neticesinde oluşabilecek yanlışlık veya zararlardan kurum çalışanları ile Ulukartal Holding A.Ş. ve İntegral Yatırım Menkul Değerler A.Ş.'nin herhangi bir sorumluluğu bulunmamaktadır.

Bu rapordaki her türlü iç ve dış piyasa tablo ve grafikler, bu konularda resmi hizmet veren yetkili üçüncü kişi kurumlardan elde edilmiş olup, İntegral Yatırım Menkul Değerler A.Ş. tarafından herhangi bir maddi menfaat beklentisi olmaksızın genel anlamda bilgilendirmek amacıyla hazırlanmıştır. Bu raporda bulunan bilgiler belli bir gelirin sağlanmasına yönelik olarak verilmemektedir.