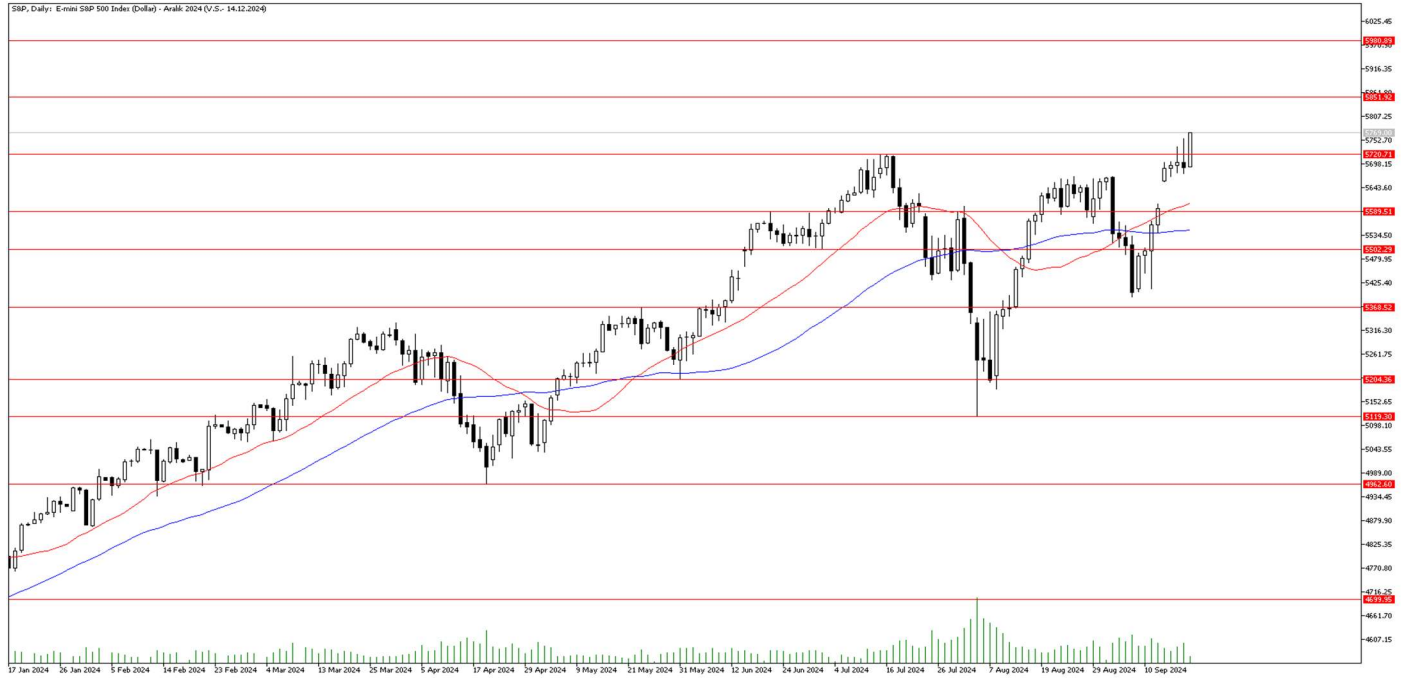


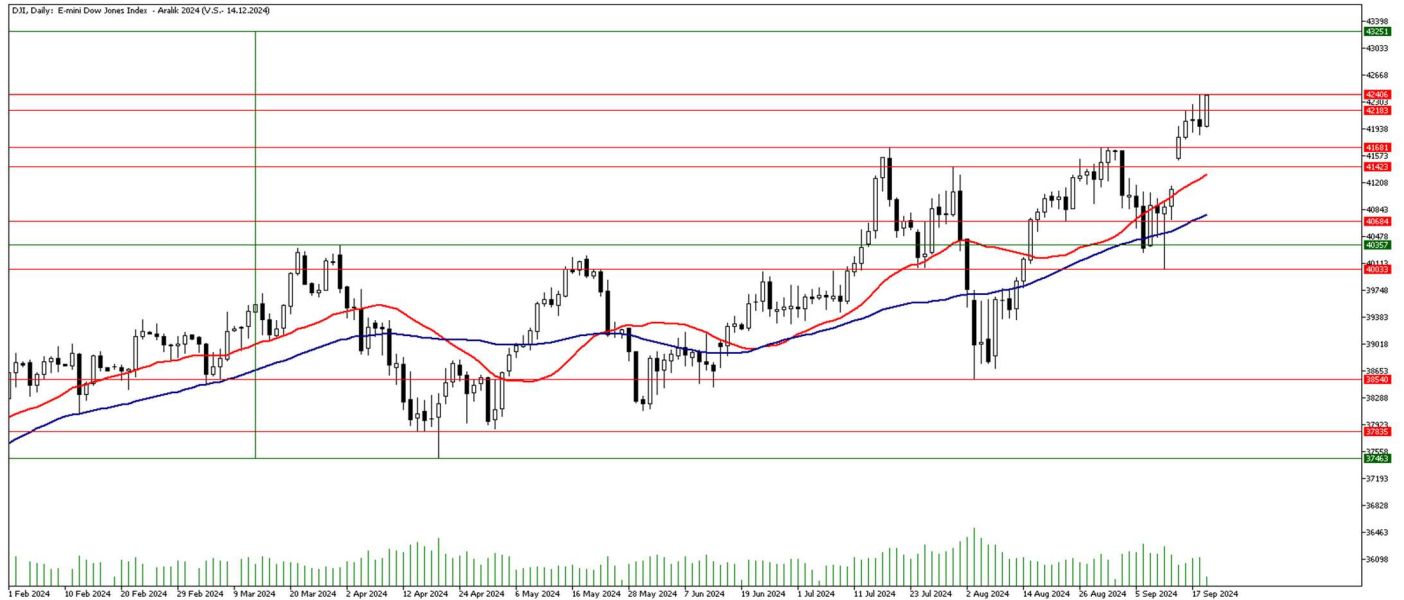
FOREX ENDEKS BÜLTENİ

S&PGünlükGrafik



Teknik Analiz: S&P Endeksi 5720 direncini kırdı. Ardından 5851 direncine doğru olan hareket etti. 5851 direncinin üstünde kapanışlar olması halinde simetrik hedef olan 5980 direncine doğru hareketine devam etmesi beklenebilir. Harekette momentum kaybı yaşanması ve 22 günlük ortalamanın altında kapanışlar olması halinde 5720 desteğine doğru satışlar hız kazanabilir.

Dow Jones Günlük Grafik



Teknik Analiz: Dow Jones CFD endeksinde ana yön yukarı olmaya devam ediyor. Dün 42406 seviyesini görerek rekor tazeleyen endeks zirveden gelen kar satışları ile 41850 seviyesine kadar geri çekildi. Bu seviyeden gelen alımlarla yönünü tekrar zirveye çeviren Dow Jones CFD endeksinde 42406 seviyesi üzerinde günlük kapanışlar gelmesi halinde 37463 – 40357 yatay bandının yukarı yönde simetrik katlama hedefi olan 43251 seviyesine kadar yükseliş devam edebilir. Olası bir düzeltme hareketinde ise 41681 seviyesi aşağı yönde kırılırsa 22 günlük hareketli ortalamının bulunduğu 41316 seviyesine kadar geri çekilme yaşanabilir.

İntegral Yatırım Menkul Değerler A.Ş.

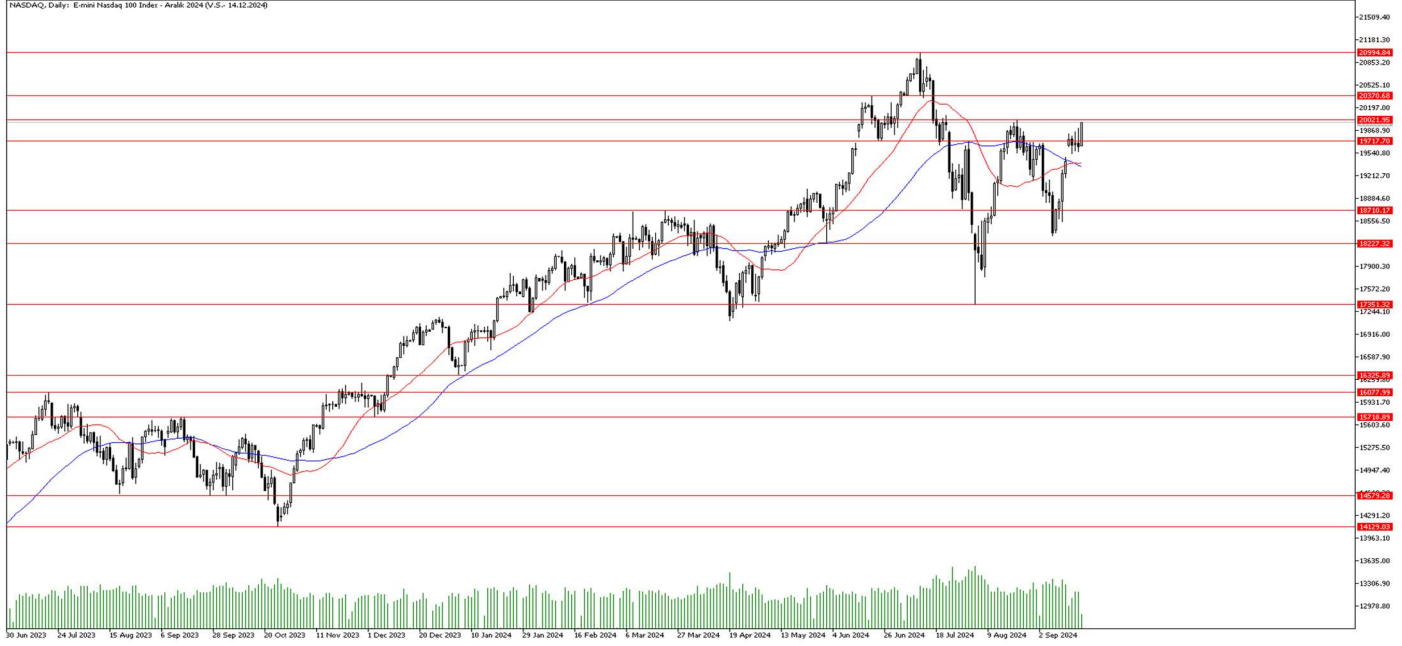
Maslak Mahallesi Saat Sokak Spine Tower No:5 Kat:2 34398 Sarıyer / İSTANBUL

t: 444 1 858 (ULU) • f: 0212 328 30 81 • Mersis No: 0 478 051 8427 000 17

www.integralyatirim.com.tr

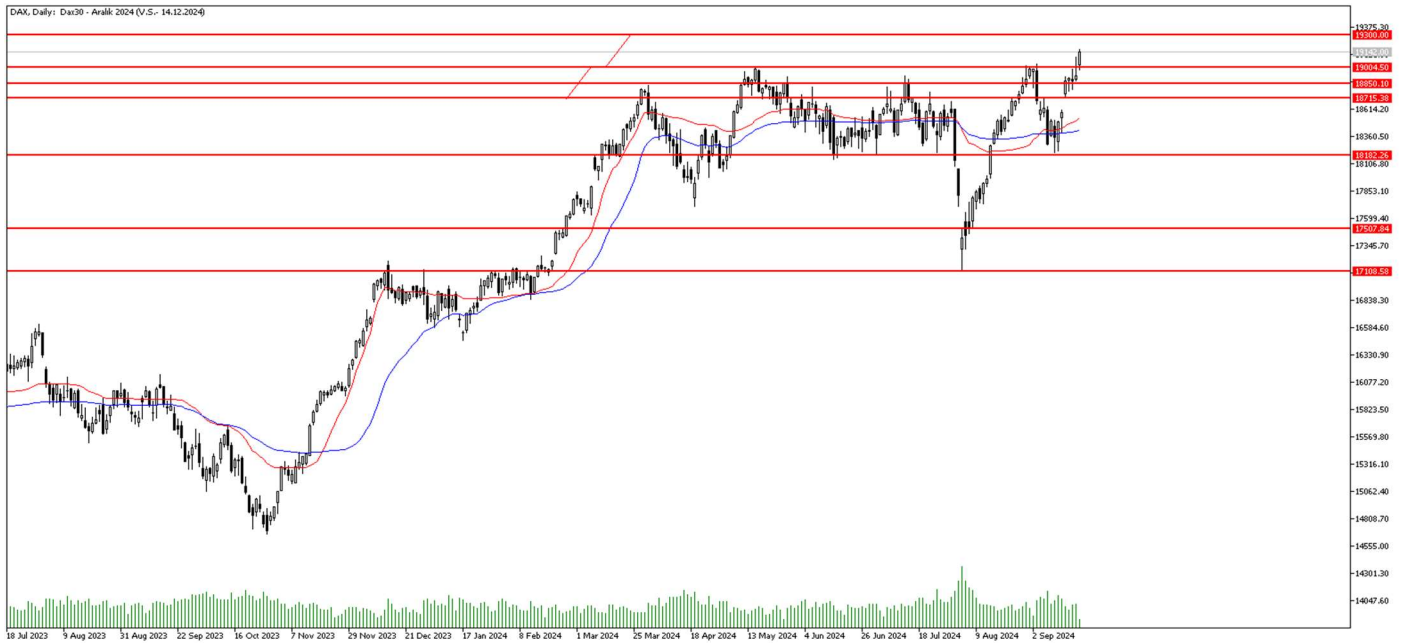
FOREX ENDEKS BÜLTENİ

Nasdaq Günlük Grafik



Teknik Analiz: Nasdaq CFD Endeksi 19717 direncini kırdı. Ardından 2021 direncine doğru hareketine devam etti. 2021 direncinin üstünde kapanışlar olması ve kalıcılık sağlanması durumunda 20370 direncine doğru hareketine devam etmesi beklenebilir. Harekette momentum kaybı ve 2021 üstünde kalıcılık sağlanamaması halinde 19717 desteğine doğru satışlar hız kazanabilir.

DAX Günlük Grafik



Teknik Analiz: DAX CFD'si 19000 seviyesini kırdı. Bu seviye üstünde kapanış gelmesi durumunda alımlar kalıcı olabilir. Bu durumda yukarı yönlü hareketliliğin devam etmesini bekleyebiliriz. Üst tarafta bulunan 19300 seviyesi direnç olarak takip edilebilir. Öte yandan 19000 seviyesi üstünde tutunmakta başarılı olunamaması durumunda 18850 seviyesine doğru satış baskısını tekrar hissedebiliriz. 18850 seviyesinin de aşağı yönlü kırılması sonrası 18715 seviyesi destek olarak takip edilebilir.

İntegral Yatırım Menkul Değerler A.Ş.

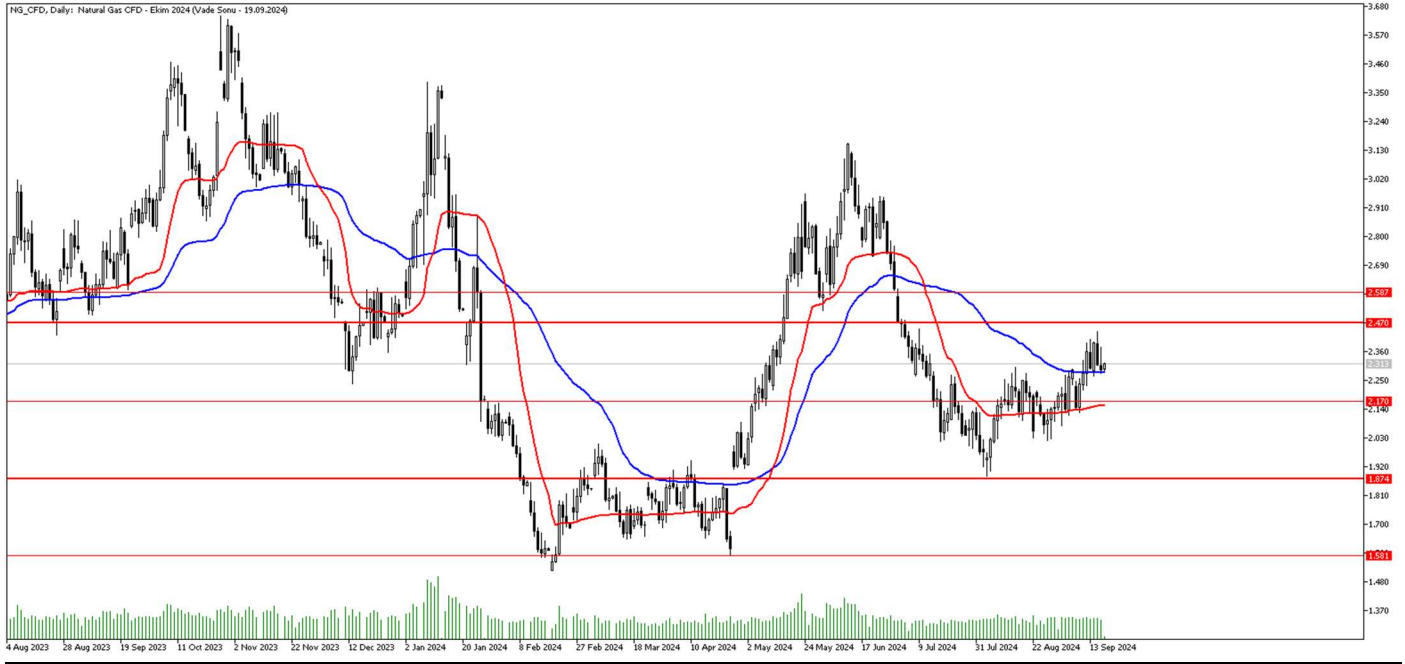
Maslak Mahallesi Saat Sokak Spine Tower No:5 Kat:2 34398 Sarıyer / İSTANBUL

t: 444 1 858 (ULU) • f: 0212 328 30 81 • Mersis No: 0 478 051 8427 000 17

www.integralyatirim.com.tr

FOREX ENDEKS BÜLTENİ

NG-CFD Günlük Grafik



Teknik Analiz: Doğal gaz CFD'si pozitif hareketliliğin yerini kar realizasyonlarına bırakmış durumda. 50 günlük hareketli ortalaması olan 2.28 seviyesi bu noktada kritik. Bu seviyenin üstünde tutunmakta başarılı olunamaması durumunda satış baskısının daha yoğun hissedilmesine neden olabilir. Aşağı yönlü hareketliliklerde 2.17 seviyesi destek olarak karşımıza çıkıyor. Öte yandan 50 günlük hareketli ortalamasının üstünde tutunmakta başarılı olunması durumunda bu seviyeden tekrar güç almasını bekleyebiliriz. Yukarı yönlü hareketliliklerde 2.47 seviyesi direnç olarak takip edilebilir. Bu seviyenin de aşılması ve üzerinde kapanış gelmesi durumunda, alımların 2.58 seviyesine doğru devam etmesi mümkün olabilir.

FOREX ENDEKS BÜLTENİ

2024 yılı 2. Çeyrek itibariyle kar eden müşteri oranı %26, zarar eden müşteri oranı %74'dür.

Yasal Uyarı Notu: Burada yer alan yatırım bilgi, yorum ve tavsiyeleri yatırım danışmanlığı kapsamında değildir. Yatırım danışmanlığı hizmeti, yetkili kuruluşlar tarafından kişilerin risk ve getiri tercihleri dikkate alınarak kişiye özel sunulmaktadır. Burada yer alan yorum ve tavsiyeler ise genel niteliktedir. Bu tavsiyeler mali durumunuz ile risk ve getiri tercihlerinize uygun olmayabilir. Bu nedenle, sadece burada yer alan bilgilere dayanılarak yatırım kararı verilmesi beklentilerinize uygun sonuçlar doğurmayabilir.

Bu bilgiler ve görüşler önceden haber vermeksizin değiştirilebilir. İntegral Yatırım Menkul Değerler A.Ş. bilgilerin ve ifade edilen görüşlerin doğru, eksiksiz ve güncelleştirilmiş olduğuna dair (açıkça ifade edilmiş veya ima edilmiş) hiçbir beyan ve taahhütte bulunmaz. İçerik kesinlikle mali, hukuki, vergi veya diğer konularda bir tavsiye niteliği taşımadığı gibi, tamamen içeriğe dayalı olarak yatırım yapılmamalı veya karar alınmamalıdır. Herhangi bir yatırım konulu karar almadan önce bir uzmandan görüş alınmalıdır. Sorumluluğun Sınırlandırılması: İntegral Yatırım Menkul Değerler A.Ş. herhangi bir sınırlandırma olmaksızın, dolaylı, direkt veya bir fiilin sonucu olarak ortaya çıkan zararlar da dâhil olmak üzere her türlü kayıp ve hasarla ilgili sorumluluk kabul etmez.

Çekince: Bu rapor tarafımızca doğruluğu ve güvenilirliği kabul edilmiş kaynaklar kullanılarak hazırlanmış olup yatırımcılara kendi oluşturacakları yatırım kararlarında yardımcı olmayı hedeflemekte ve herhangi bir yatırım aracını alma veya satma yönünde yatırımcıların kararlarını etkilemeyi amaçlamamaktadır. Yatırımcıların verecekleri yatırım kararları ile bu raporda bulunan görüş, bilgi ve veriler arasında bir bağlantı kurulamayacağı gibi, söz konusu kararların neticesinde oluşabilecek yanlışlık veya zararlardan kurum çalışanları ile Ulukartal Holding A.Ş. ve İntegral Yatırım Menkul Değerler A.Ş.'nin herhangi bir sorumluluğu bulunmamaktadır.

Bu rapordaki her türlü iç ve dış piyasa tablo ve grafikler, bu konularda resmi hizmet veren yetkili üçüncü kişi kurumlardan elde edilmiş olup, İntegral Yatırım Menkul Değerler A.Ş. tarafından herhangi bir maddi menfaat beklentisi olmaksızın genel anlamda bilgilendirmek amacıyla hazırlanmıştır. Bu raporda bulunan bilgiler belli bir gelirin sağlanmasına yönelik olarak verilmemektedir.