

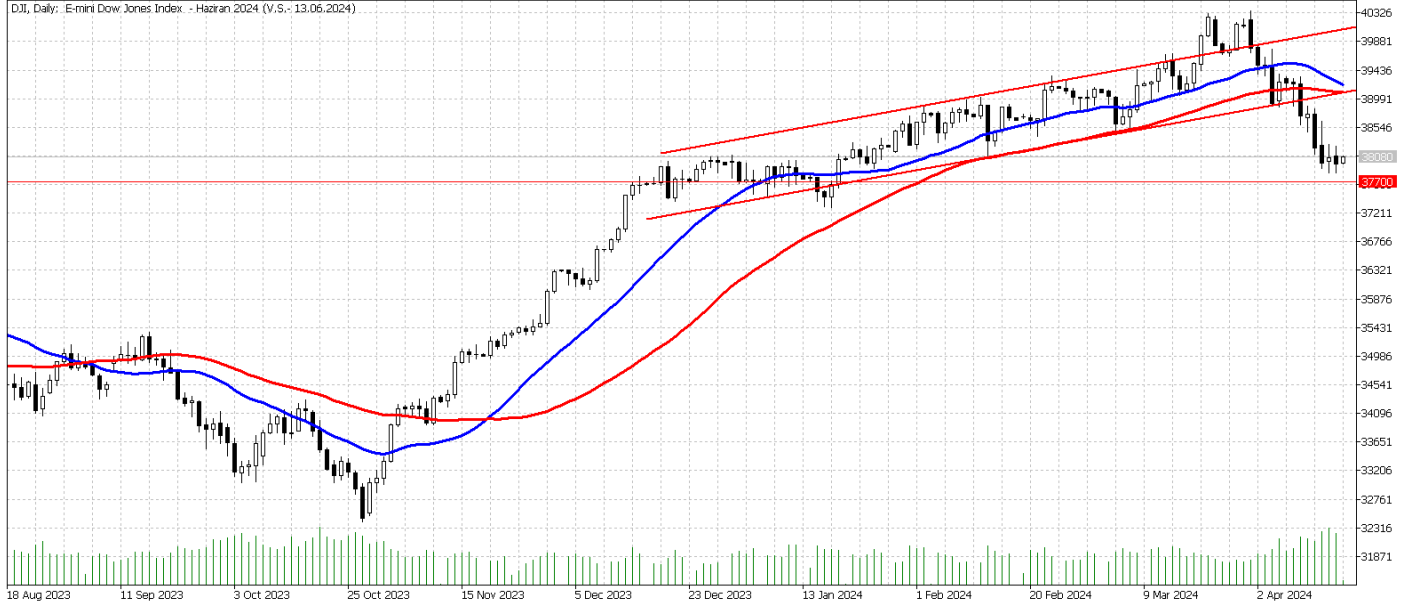
# FOREX ENDEKS BÜLTENİ

## S&PGünlükGrafik



**Teknik Analiz:** Gelen yoğun satış baskısı ile birlikte yükselen trend kırılmıştır. S&P endeksi, 22 ve 50 günlük hareketli ortalamalarının altında fiyatlanmaktadır. Dolayısıyla zayıf görünüm devam etmektedir. Aşağı yönlü düzeltme hareketinin devam etmesiyle birlikte destek bölgesi olarak belirttiğimiz 5063 bölgesinden şimdilik cılız bir tepki alımı geldi. Alımların devam etmesi halinde 50 günlük hareketli ortalaması olan 5165 bölgesine doğru yükseliş denemeleri oluşabilir. 5165 bölgesi ve üzeri kapanışlarda 22 günlük hareketli ortalaması olan 5230 seviyesini test edebilir. 5063 bölgesini destek yapmazsa 4960 bölgesine doğru geri çekilmeler yaşanabilir.

## Dow Jones Günlük Grafik



**Teknik Analiz:** Dow Jones Endeksinde gerçekleşen satış baskısıyla birlikte yükselen trend kırıldı. Aşağı yönlü düzeltme hareketinin ardından yataylaşan fiyatlamalar izliyoruz. Tepki alımları hızlandığı takdirde yatay alandan çıkabilir. Güçlenen tepki alımlarıyla birlikte 38300 bölgesi direnç seviyesi olarak karşımıza çıkmaktadır. 38300 seviyesinden alımlar hız kazandığı takdirde 38500 bölgesine doğru yükseliş hareketi hızlanabilir. Buna karşın yatay hareketini aşağı yönlü düzeltme hareketi ile sonlandırmak isterse 37700 bölgesi destek bölgesine doğru satışlar yoğunlaşabilir.

Integral Yatırım Menkul Değerler A.Ş.

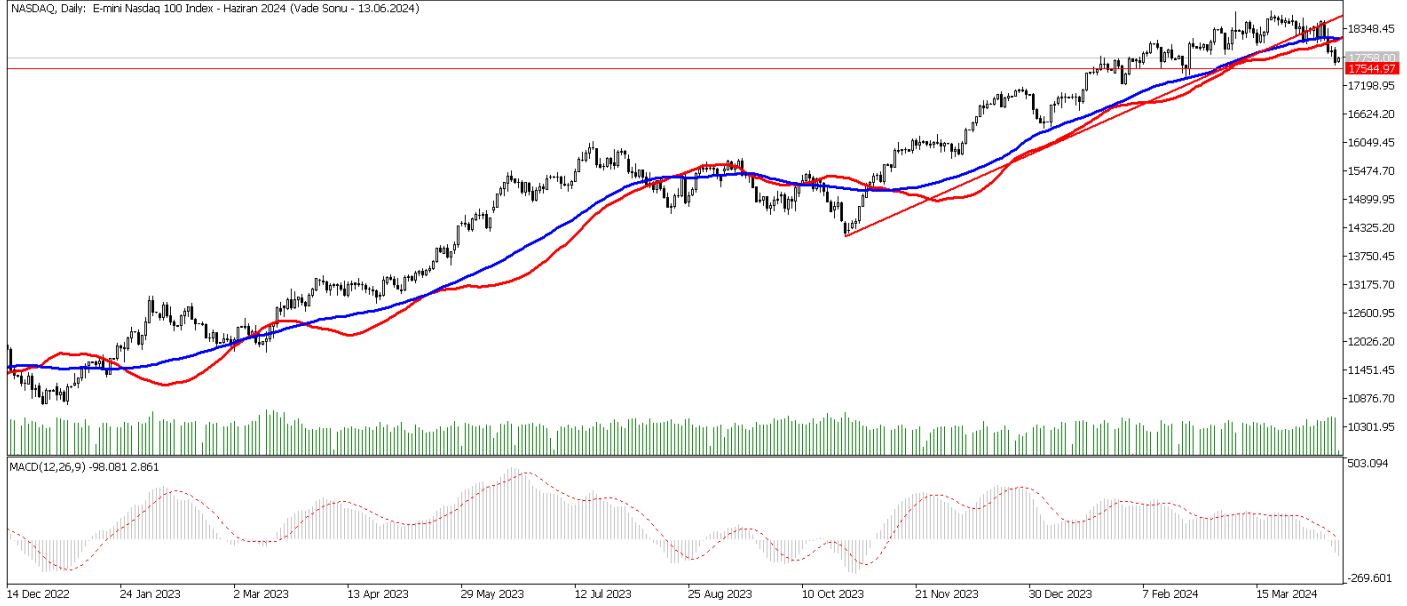
Maslak Mahallesi Saat Sokak Spine Tower No:5 Kat:2 34398 Sarıyer / İSTANBUL

t: 444 1 858 (ULU) • f: 0212 328 30 81 • Mersis No: 0 478 051 8427 000 17

[www.integralyatirim.com.tr](http://www.integralyatirim.com.tr)

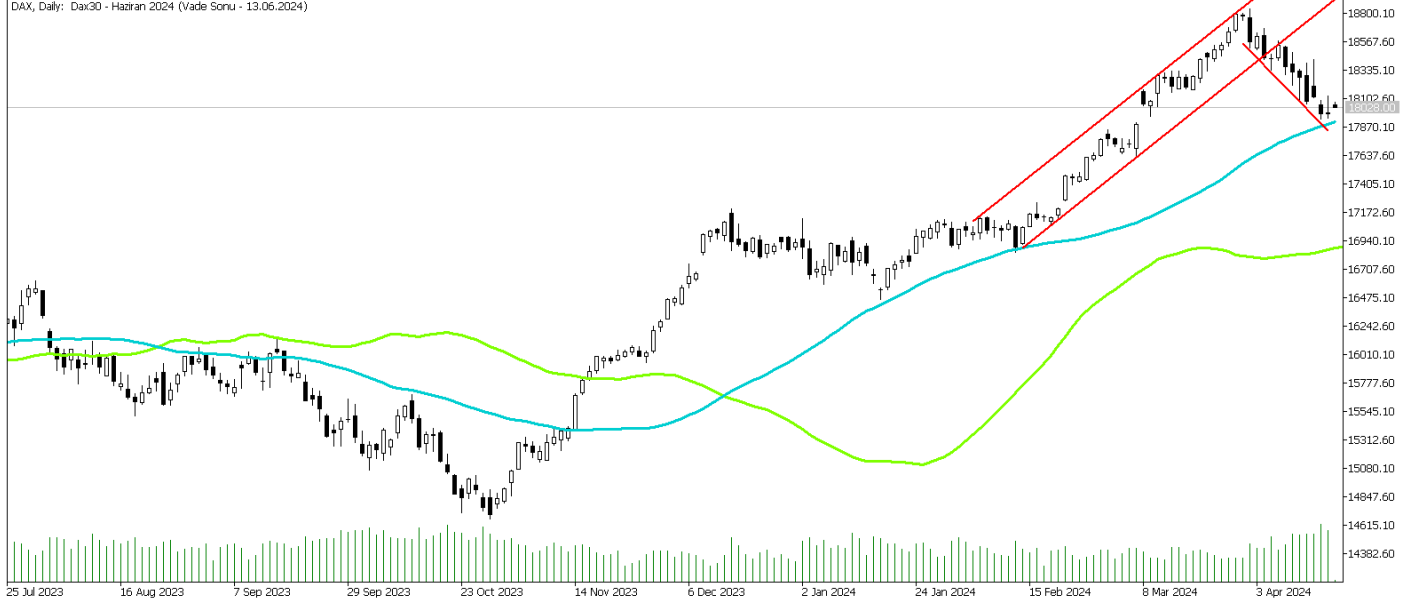
# FOREX ENDEKS BÜLTENİ

## Nasdaq Günlük Grafik



**Teknik Analiz:** Nasdaq Endeksinde satışlar yerini tepki alımlarına bıraktığı takdirde 18160 bölgesine doğru alımlar hız kazanabilir. Buna karşın aşağı yönlü düzeltme hareketinin devam etmesi halinde 17545 bölgesine doğru baskılanma beklenebilir.

## DAX Günlük Grafik



**Teknik Analiz:** Yükselen trendin kırılmasının ardından alçalan trend içerisinde hareketine devam etmektedir. Alçalan trendin alt kanal desteği 50 günlük hareketli ortalamasından geçmektedir. Dolayısıyla satışların devam etmesi halinde 17913 bölgesine doğru baskılanma oluşabilir. Buna karşın olası tepki alımlarında 18200 bölgesi direnç seviyesi olarak takip edilebilir.

# FOREX ENDEKS BÜLTENİ

## NG-CFD Günlük Grafik



**Teknik Analiz:** Doğal gaz 1.77 seviyesi önemli direnç seviyesi olarak karşımıza çıkıyor. 22 günlük ortalaması da bu seviyeden geçmekte. Dolayısıyla doğal gazda 1,77 seviyesi üzerindeki seyirler korundukça tepki yükselişi hız kazanabilir. Kısa vadeli direnç olarak 1.86 seviyesini izlemeye devam ediyoruz. Bu seviyenin üzerindeki kapanışlarda 1,99'a doğru tepkiler hızlanabilir.

## FOREX ENDEKS BÜLTENİ

**2024 yılı 1. Çeyrek itibariyle kar eden müşteri oranı %38, zarar eden müşteri oranı %62'dir.**

**Yasal Uyarı Notu:** Burada yer alan yatırım bilgi, yorum ve tavsiyeleri yatırım danışmanlığı kapsamında değildir. Yatırım danışmanlığı hizmeti, yetkili kuruluşlar tarafından kişilerin risk ve getiri tercihleri dikkate alınarak kişiye özel sunulmaktadır. Burada yer alan yorum ve tavsiyeler ise genel niteliktedir. Bu tavsiyeler mali durumunuz ile risk ve getiri tercihlerinize uygun olmayabilir. Bu nedenle, sadece burada yer alan bilgilere dayanılarak yatırım kararı verilmesi beklentilerinize uygun sonuçlar doğurmayabilir.

Bu bilgiler ve görüşler önceden haber vermeksizin değiştirilebilir. İntegral Yatırım Menkul Değerler A.Ş. bilgilerin ve ifade edilen görüşlerin doğru, eksiksiz ve güncelleştirilmiş olduğuna dair (açıkça ifade edilmiş veya ima edilmiş) hiçbir beyan ve taahhütte bulunmaz. İçerik kesinlikle mali, hukuki, vergi veya diğer konularda bir tavsiye niteliği taşımadığı gibi, tamamen içeriğe dayalı olarak yatırım yapılmamalı veya karar alınmamalıdır. Herhangi bir yatırım konulu karar almadan önce bir uzmandan görüş alınmalıdır. Sorumluluğun Sınırlandırılması: İntegral Yatırım Menkul Değerler A.Ş. herhangi bir sınırlandırma olmaksızın, dolaylı, direkt veya bir fiilin sonucu olarak ortaya çıkan zararlar da dâhil olmak üzere her türlü kayıp ve hasarla ilgili sorumluluk kabul etmez.

**Çekince:** Bu rapor tarafımızca doğruluğu ve güvenilirliği kabul edilmiş kaynaklar kullanılarak hazırlanmış olup yatırımcılara kendi oluşturacakları yatırım kararlarında yardımcı olmayı hedeflemekte ve herhangi bir yatırım aracını alma veya satma yönünde yatırımcıların kararlarını etkilemeyi amaçlamamaktadır. Yatırımcıların verecekleri yatırım kararları ile bu raporda bulunan görüş, bilgi ve veriler arasında bir bağlantı kurulamayacağı gibi, söz konusu kararların neticesinde oluşabilecek yanlışlık veya zararlardan kurum çalışanları ile Ulukartal Holding A.Ş. ve İntegral Yatırım Menkul Değerler A.Ş.'nin herhangi bir sorumluluğu bulunmamaktadır.

Bu rapordaki her türlü iç ve dış piyasa tablo ve grafikler, bu konularda resmi hizmet veren yetkili üçüncü kişi kurumlardan elde edilmiş olup, İntegral Yatırım Menkul Değerler A.Ş. tarafından herhangi bir maddi menfaat beklentisi olmaksızın genel anlamda bilgilendirmek amacıyla hazırlanmıştır. Bu raporda bulunan bilgiler belli bir gelirin sağlanmasına yönelik olarak verilmemektedir.