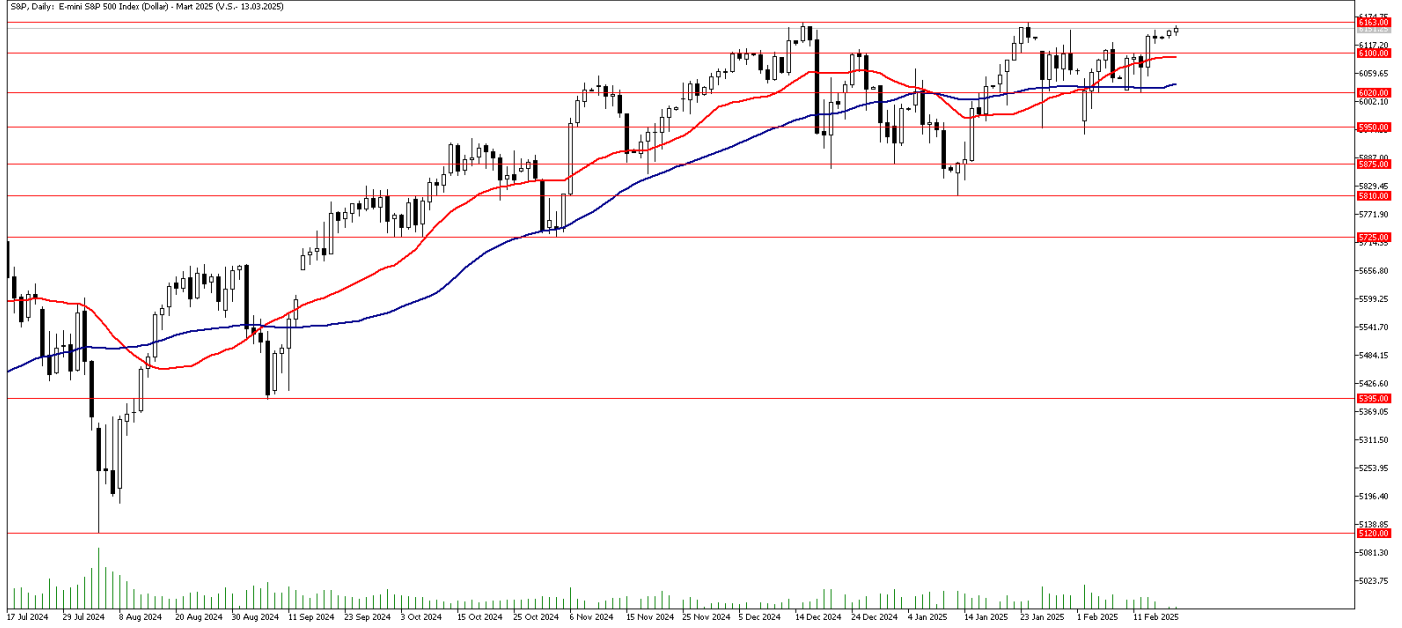


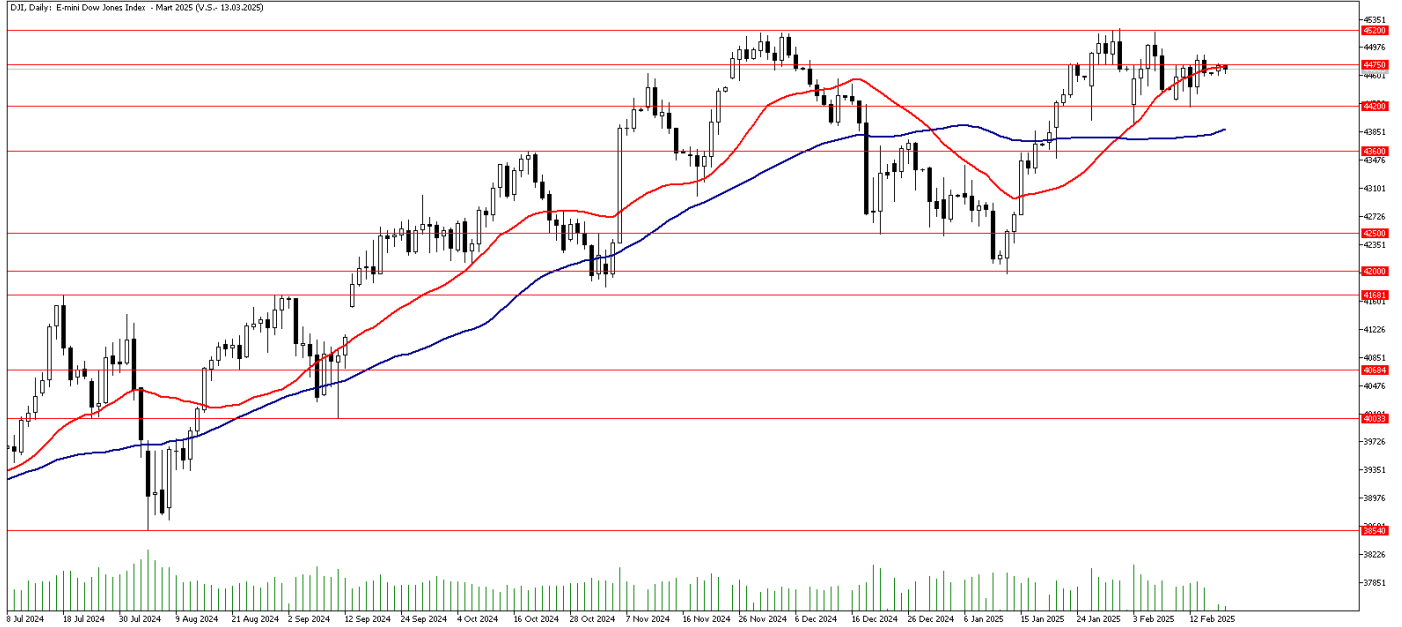
FOREX ENDEKS BÜLTENİ

S&P Günlük Grafik



Teknik Analiz: S&P 500 CFD endeksinde ana yön yukarı olmaya devam ediyor. 6100 direncini aşmayı ve bu seviye üzerinde kalıcı olmayı başaran endekste tarihi zirve seviyesi olan 6163 seviyesine yaklaşmış durumdayız. 6163 zirvesinin aşılması halinde endekste yukarı yönde 6225 seviyesi test edilebilir. Zirve yakınlarından gelebilecek kar realizasyonlarında ise S&P 500 CFD endeksinde 6100 ve 6020 seviyelerini sıralı destek seviyeleri olarak takip etmeye devam edeceğiz.

Dow Jones Günlük Grafik



Teknik Analiz: Dow Jones CFD endeksinde 44750 seviyesini yakın direnç olarak takip ediyoruz. Endekste yukarı yönlü eğilimin güç kazanması ve 44750 seviyesinin üzerinde gün sonu kapanışları gelmesi halinde yukarı yönde 45200 direnci tekrar test edilebilir. Olası geri çekilmelerde ise 44200 seviyesini endekste destek olarak takip edeceğiz. 44200 desteğinin kırılması halinde Dow Jones CFD'sinde 50 günlük hareketli ortalamının bulunduğu 43890 seviyesine kadar geri çekilme yaşanabilir.

İntegral Yatırım Menkul Değerler A.Ş.

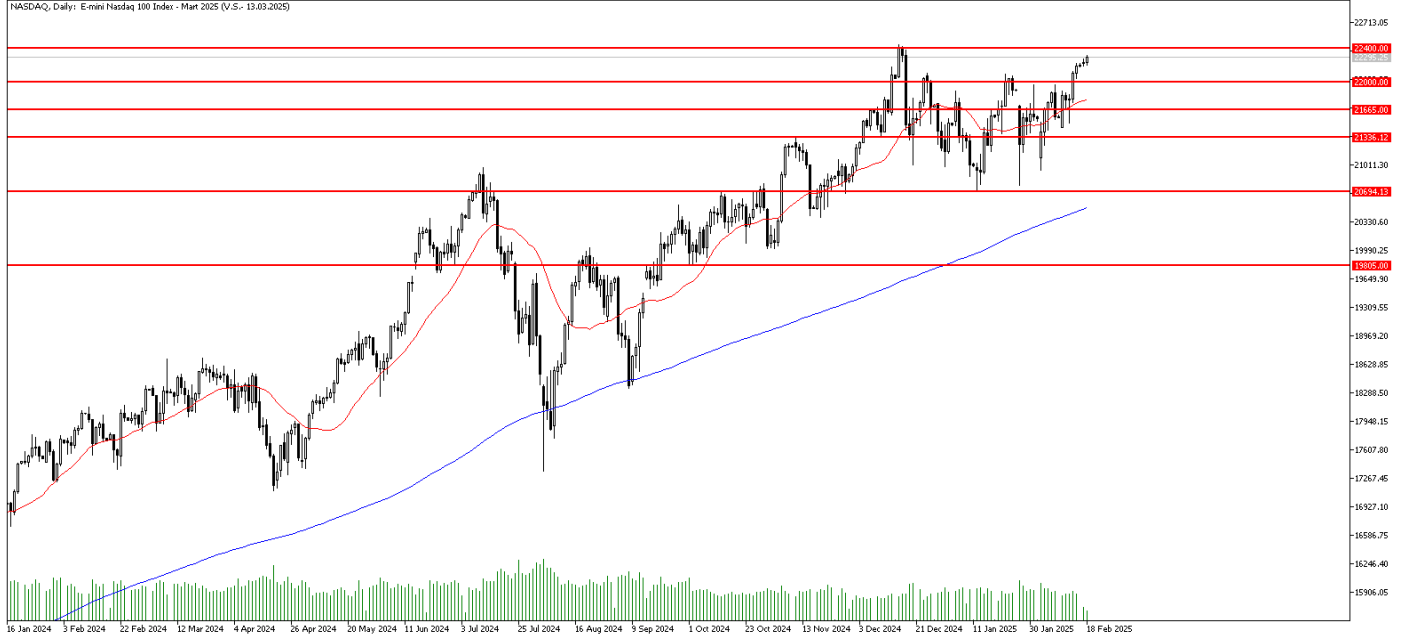
Maslak Mahallesi Saat Sokak Spine Tower No:5 Kat:2 34398 Sarıyer / İSTANBUL

t: 444 1 858 (ULU) • f: 0212 328 30 81 • Mersis No: 0 478 051 8427 000 17

www.integralyatirim.com.tr

FOREX ENDEKS BÜLTENİ

Nasdaq Günlük Grafik



Teknik Analiz: Nasdaq CFD Endeksi'nde yukarı yönlü hareketlilik tekrar güç kazandı. Son olarak 22000 seviyesinin de aşılmasıyla alımların kalıcı olduğunu söylemek mümkün. Bu hareketliliğin devam etmesi halinde 22400 seviyesi direnç olarak karşımıza çıkmaya devam ediyor. Bu seviyenin aşılması durumunda yukarı yönlü hareketlilik ivme kazanabilir. Öte yandan gelebilecek kar realizasyonlarında 22000 seviyesini destek olarak takip etmeye devam ediyoruz. Buseviyenin kırılmasıyla 22 günlük hareketli ortalama olan 21785 seviyesine doğru geri çekilme görülebilir.

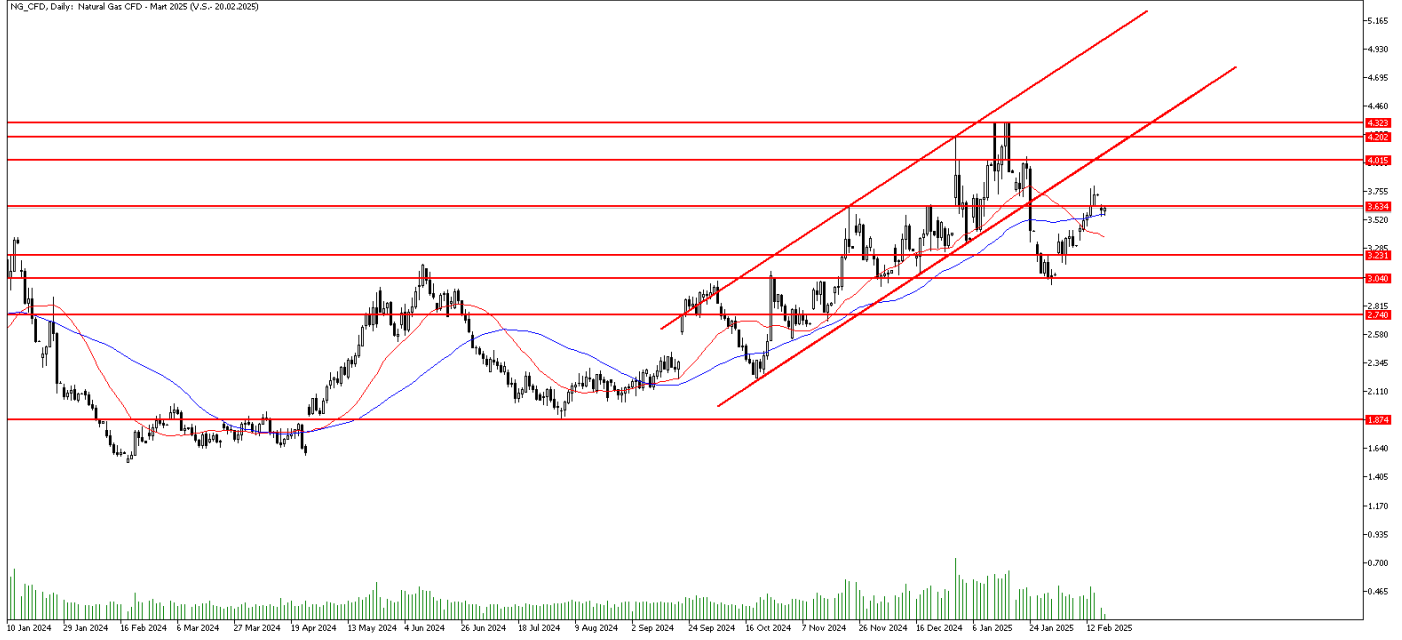
DAX Günlük Grafik



Teknik Analiz: DAX CFD endeksinde yukarı yönlü hareketlilik güçlü bir ivme ile devam ediyor. 22950 seviyesi kritik direnç noktası olarak karşımıza çıkıyor. Bu seviyenin aşılması halinde 23410 seviyesi direnç bölgesi olarak takip edilebilir. Buna karşın gelebilecek kar realizasyonlarında 22575 seviyesi destek olarak izlenebilir. Bu seviyenin kırılması durumunda satış baskısının 22040 seviyesine doğru hız kazandığını görebiliriz.

FOREX ENDEKS BÜLTENİ

NG-CFD Günlük Grafik



Teknik Analiz: Doğalgaz CFD'sinde yukarı yönlü eğilim güç kazanmaya devam ediyor. Kritik seviye olan 3.63 noktasında fiyatlayan Doğal CFD'si, bu seviye üzerinde günlük kapanış gerçekleştirilmesi halinde 4.05 seviyesi direnç olarak karşımıza çıkabilir. Bu seviyenin aşılması durumunda tekrar yükselen trend içerisinde güçlü eğilimin devam etmesini bekleriz. Öte yandan kar realizasyonlarında 50 günlük hareketli ortalama olan 3.55 seviyesi destek olarak izlenebilir. Bu seviyenin kırılmasıyla satış baskısı 3.23 desteğine doğru hız kazanabilir.

FOREX ENDEKS BÜLTENİ

2024 yılı 4. Çeyrek dönemi itibariyle kar eden müşteri oranı %30, zarar eden müşteri oranı %70'tir.

Yasal Uyarı Notu: Burada yer alan yatırım bilgi, yorum ve tavsiyeleri yatırım danışmanlığı kapsamında değildir. Yatırım danışmanlığı hizmeti, yetkili kuruluşlar tarafından kişilerin risk ve getiri tercihleri dikkate alınarak kişiye özel sunulmaktadır. Burada yer alan yorum ve tavsiyeler ise genel niteliktedir. Bu tavsiyeler mali durumunuz ile risk ve getiri tercihlerinize uygun olmayabilir. Bu nedenle, sadece burada yer alan bilgilere dayanılarak yatırım kararı verilmesi beklentilerinize uygun sonuçlar doğurmayabilir.

Bu bilgiler ve görüşler önceden haber vermeksizin değiştirilebilir. İntegral Yatırım Menkul Değerler A.Ş. bilgilerin ve ifade edilen görüşlerin doğru, eksiksiz ve güncelleştirilmiş olduğuna dair (açıkça ifade edilmiş veya ima edilmiş) hiçbir beyan ve taahhütte bulunmaz. İçerik kesinlikle mali, hukuki, vergi veya diğer konularda bir tavsiye niteliği taşımadığı gibi, tamamen içeriğe dayalı olarak yatırım yapılmamalı veya karar alınmamalıdır. Herhangi bir yatırım konulu karar almadan önce bir uzmandan görüş alınmalıdır. Sorumluluğun Sınırlandırılması: İntegral Yatırım Menkul Değerler A.Ş. herhangi bir sınırlandırma olmaksızın, dolaylı, direkt veya bir fiilin sonucu olarak ortaya çıkan zararlar da dâhil olmak üzere her türlü kayıp ve hasarla ilgili sorumluluk kabul etmez.

Çekince: Bu rapor tarafımızca doğruluğu ve güvenilirliği kabul edilmiş kaynaklar kullanılarak hazırlanmış olup yatırımcılara kendi oluşturacakları yatırım kararlarında yardımcı olmayı hedeflemekte ve herhangi bir yatırım aracını alma veya satma yönünde yatırımcıların kararlarını etkilemeyi amaçlamamaktadır. Yatırımcıların verecekleri yatırım kararları ile bu raporda bulunan görüş, bilgi ve veriler arasında bir bağlantı kurulamayacağı gibi, söz konusu kararların neticesinde oluşabilecek yanlışlık veya zararlardan kurum çalışanları ile Ulukartal Holding A.Ş. ve İntegral Yatırım Menkul Değerler A.Ş.'nin herhangi bir sorumluluğu bulunmamaktadır.

Bu rapordaki her türlü iç ve dış piyasa tablo ve grafikler, bu konularda resmi hizmet veren yetkili üçüncü kişi kurumlardan elde edilmiş olup, İntegral Yatırım Menkul Değerler A.Ş. tarafından herhangi bir maddi menfaat beklentisi olmaksızın genel anlamda bilgilendirmek amacıyla hazırlanmıştır. Bu raporda bulunan bilgiler belli bir gelirin sağlanmasına yönelik olarak verilmemektedir.