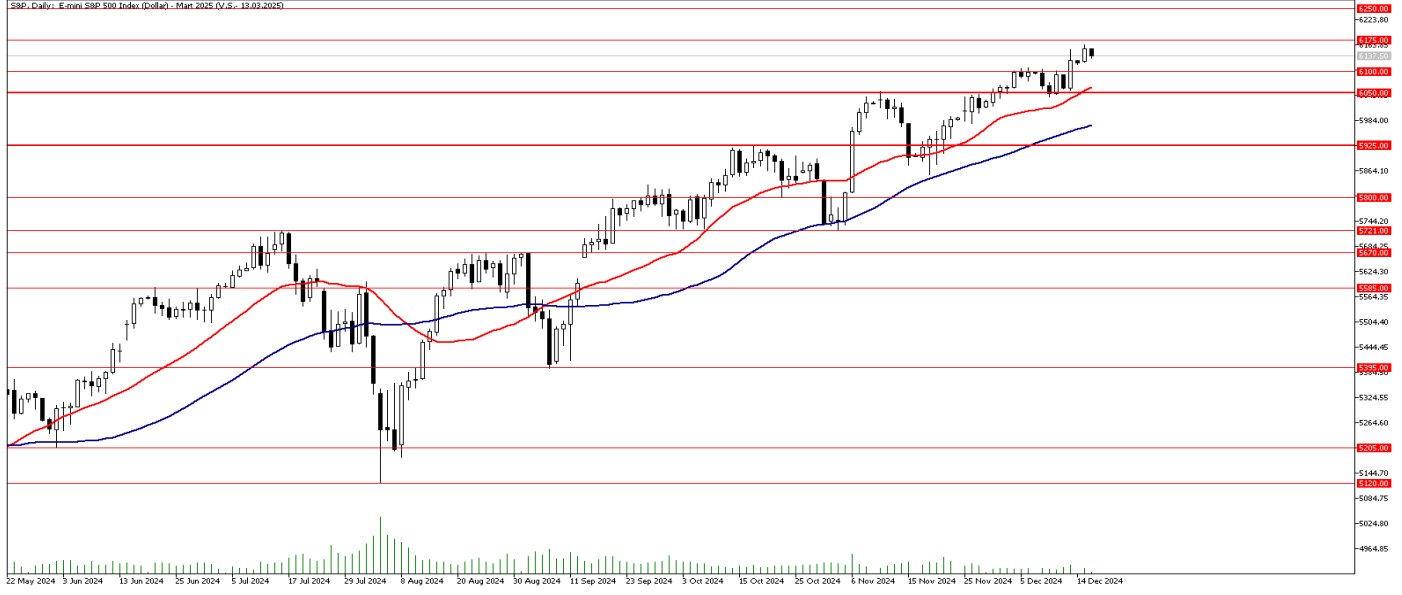


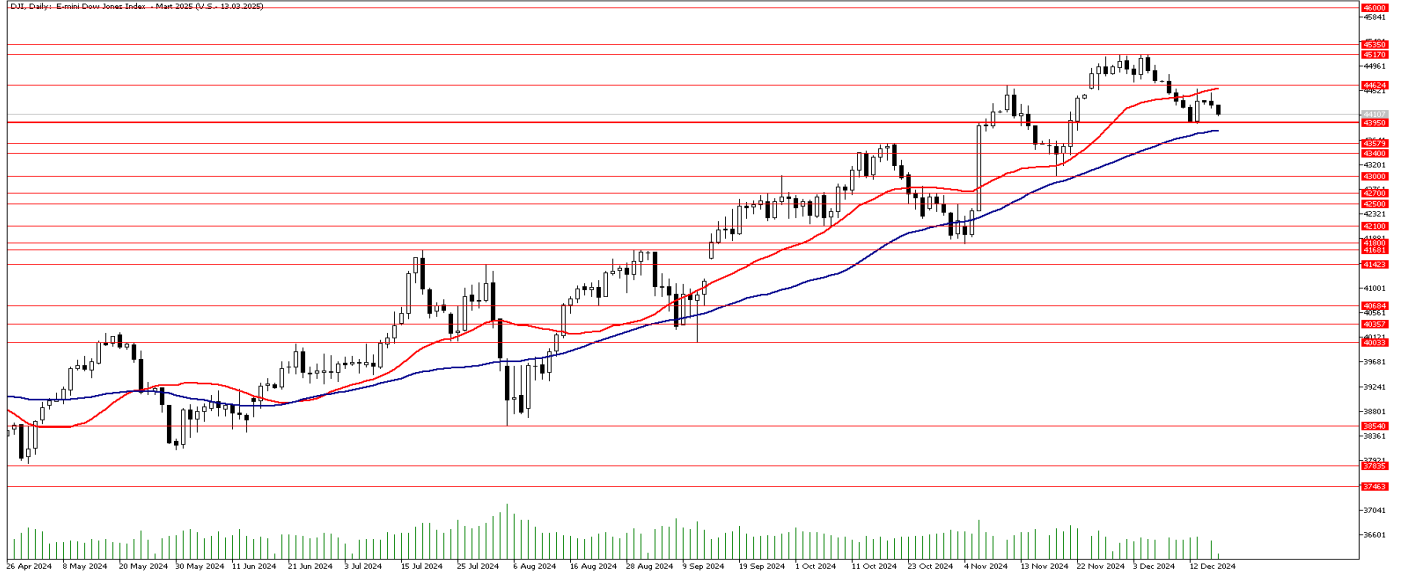
FOREX ENDEKS BÜLTENİ

S&P Günlük Grafik



Teknik Analiz: S&P 500 CFD endeksi 6100 direncini aşmayı ve bu seviye üzerinde kalıcı olmayı başardı. 6163 seviyesini görerek rekor tazeleyen endekste güçlü görünüm devam ediyor. Endekste 6150 seviyesinin üzerinde kalıcılık sağlanması halinde yukarı yöndeki hareketlerde 6250 seviyesi test edilebilir. Olası düzeltme hareketlerinde ise 22 günlük hareketli ortalamanın bulunduğu 6064 seviyesini endekste yakın destek olarak takip ediyor olacağız. 22 günlük hareketli ortalamaya desteğin kırılması halinde S&P 500 CFD endeksinde 50 günlük hareketli ortalamanın bulunduğu 5974 seviyesine kadar düzeltme yaşanabilir.

Dow Jones Günlük Grafik



Teknik Analiz: Dow Jones CFD endeksindeki 45170 zirvesinden gelen düzeltme hareketi ile 43950 desteğine kadar geri çekilme izledik. 43950 desteğinden gelen tepki alımları ile endekste bir dengelenme arayışı izliyoruz. 22 günlük hareketli ortalamanın bulunduğu 44570 seviyesi endeks için yakın direnç olmuş durumda. Bu direncin aşılması ve üzerinde kalıcılık sağlanması halinde Dow Jones CFD'sinde 45000 seviyesinin üzeri yeniden test edilebilir. 43950 desteğinin kırılması ve bu seviye altında günlük kapanışlar gelmesi durumunda ise endekste 43400 desteğine kadar geri çekilme izleyebiliriz.

İntegral Yatırım Menkul Değerler A.Ş.

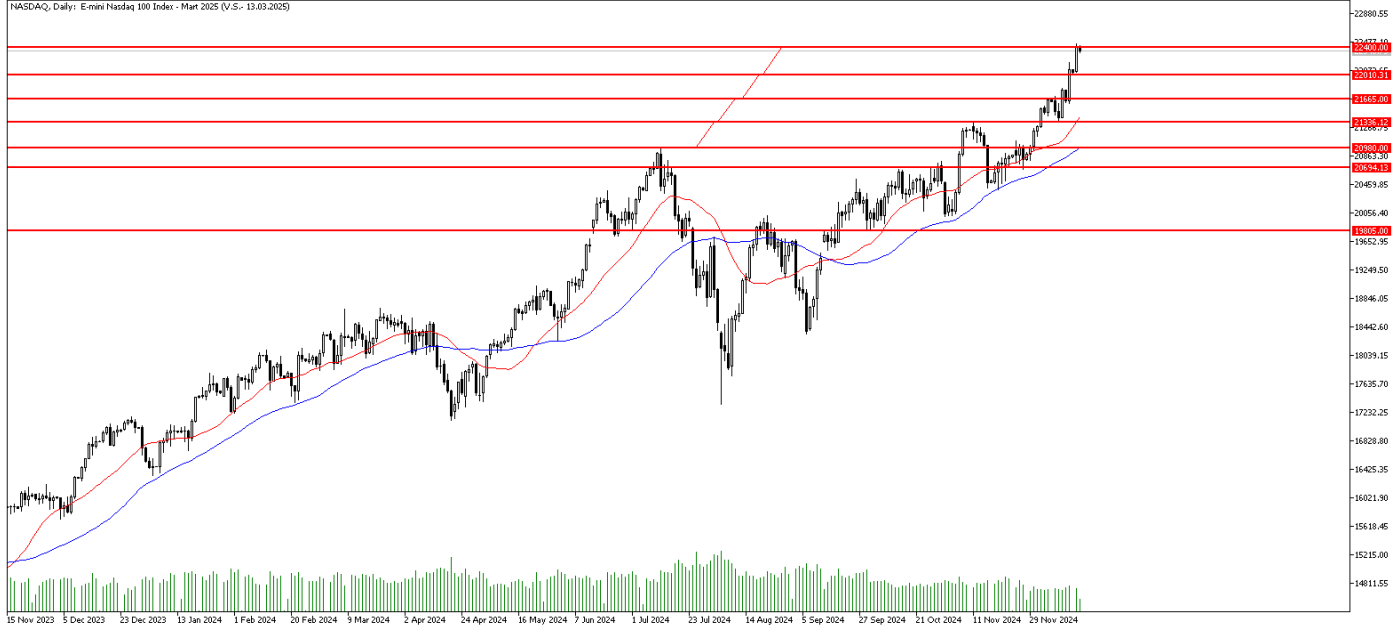
Maslak Mahallesi Saat Sokak Spine Tower No:5 Kat:2 34398 Sarıyer / İSTANBUL

t: 444 1 858 (ULU) • f: 0212 328 30 81 • Mersis No: 0 478 051 8427 000 17

www.integralyatirim.com.tr

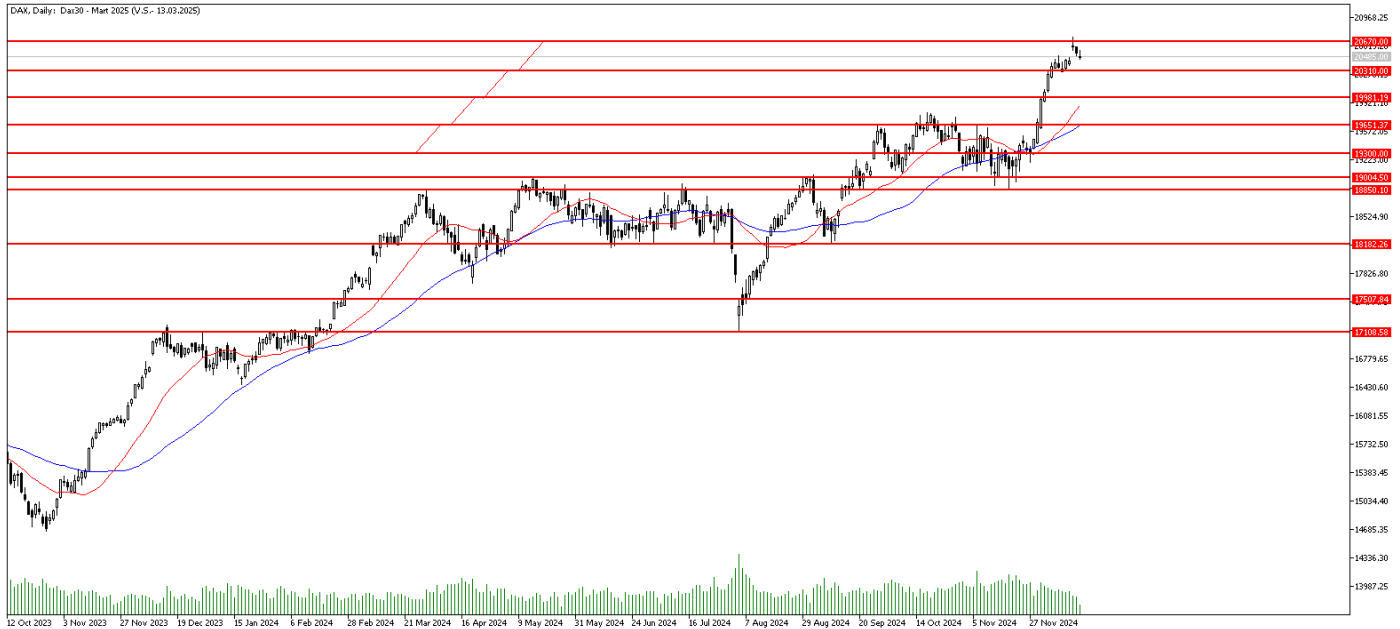
FOREX ENDEKS BÜLTENİ

Nasdaq Günlük Grafik



Teknik Analiz: Nasdaq CFD Endeksinde yukarı yönlü güçlü hareketlilik devam ediyor. Simetrik direnç olan 22010 seviyesinin de aşılmasıyla alımlar hız kazandı. Bu hareketliliğin devam etmesi halinde 22400 seviyesi direnç bölgesi olarak takip edilebilir. Buna karşın gelebilecek kar realizasyonlarında 22010 seviyesi destek olarak karşımıza çıkabilir. Geri çekilmelerde buradan bir tepki alımı bekleriz ancak bu seviyenin aşağı yönlü kırılması durumunda satış baskısı hız kazanabilir.

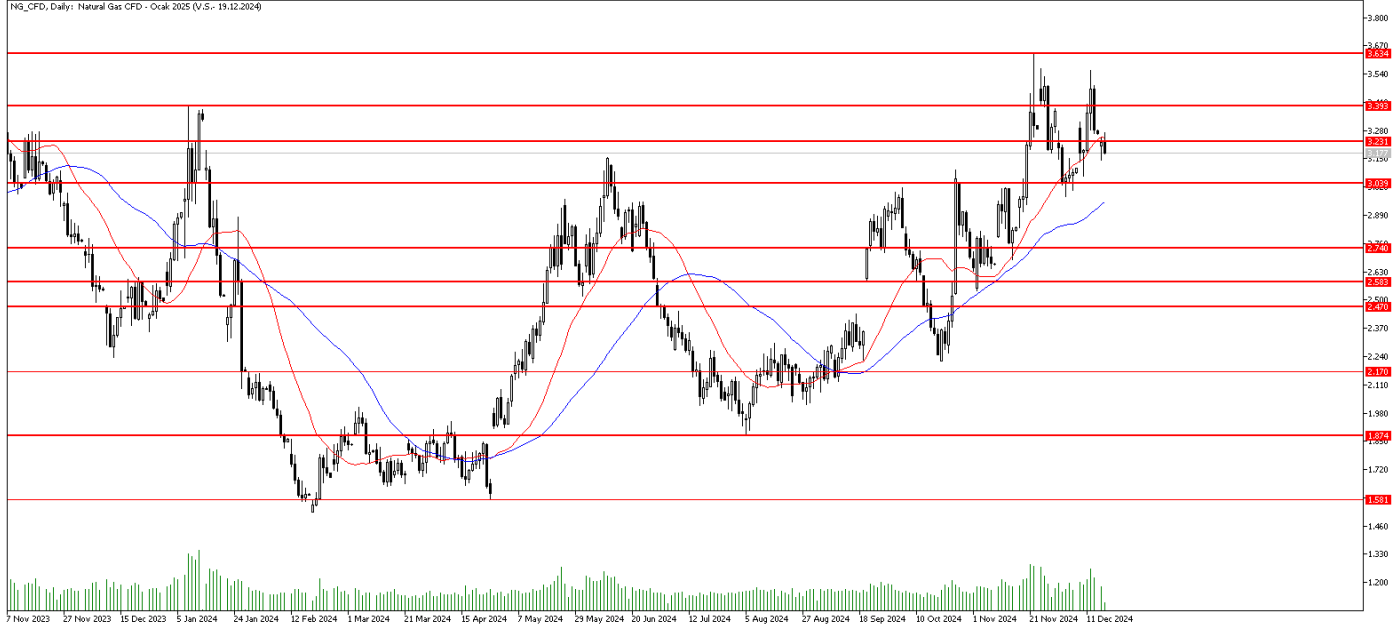
DAX Günlük Grafik



Teknik Analiz: DAX CFD endeksinde yukarı yönlü hareketlilik güç kazanmıştı ancak kritik direnç olan 20670 seviyesi üzerinde tutunmakta başarılı olunamadı. Gelen kar realizasyonları sonrası hafifte olsa geri çekilme yaşandı. Bu hareketliliğin devam etmesi halinde 20310 seviyesi destek olarak edilebilir. Buna karşın yukarı yönlü hareketliliğin tekrar görülmesi durumunda alımların kalıcı olabilmesi için 20670 seviyesi üzerinde kapanışlara ihtiyaç olabilir.

FOREX ENDEKS BÜLTENİ

NG-CFD Günlük Grafik



Teknik Analiz: Doğalgaz CFD'sinde yukarı yönlü hareketlilik sonrası tekrar geri çekilme yaşandı. 22 günlük hareketli ortalamanın da bulunduğu 3.23 seviyesi kritik bir nokta. BU seviyenin altında kapanışlar gelmesi durumunda aşağı yönlü hareketlilik 3.03 seviyesine doğru hız kazanabilir. Öte yandan 3.23 seviyesinin üzerinde kapanışlar gelmesi durumunda 3.39 seviyesine doğru alımların tekrar hız kazandığını görebiliriz.

FOREX ENDEKS BÜLTENİ

2024 yılı 3. Çeyrek itibariyle kar eden müşteri oranı %30, zarar eden müşteri oranı %70'dür.

Yasal Uyarı Notu: Burada yer alan yatırım bilgi, yorum ve tavsiyeleri yatırım danışmanlığı kapsamında değildir. Yatırım danışmanlığı hizmeti, yetkili kuruluşlar tarafından kişilerin risk ve getiri tercihleri dikkate alınarak kişiye özel sunulmaktadır. Burada yer alan yorum ve tavsiyeler ise genel niteliktedir. Bu tavsiyeler mali durumunuz ile risk ve getiri tercihlerinize uygun olmayabilir. Bu nedenle, sadece burada yer alan bilgilere dayanılarak yatırım kararı verilmesi beklentilerinize uygun sonuçlar doğurmayabilir.

Bu bilgiler ve görüşler önceden haber vermeksizin değiştirilebilir. İntegral Yatırım Menkul Değerler A.Ş. bilgilerin ve ifade edilen görüşlerin doğru, eksiksiz ve güncelleştirilmiş olduğuna dair (açıkça ifade edilmiş veya ima edilmiş) hiçbir beyan ve taahhütte bulunmaz. İçerik kesinlikle mali, hukuki, vergi veya diğer konularda bir tavsiye niteliği taşımadığı gibi, tamamen içeriğe dayalı olarak yatırım yapılmamalı veya karar alınmamalıdır. Herhangi bir yatırım konulu karar almadan önce bir uzmandan görüş alınmalıdır. Sorumluluğun Sınırlandırılması: İntegral Yatırım Menkul Değerler A.Ş. herhangi bir sınırlandırma olmaksızın, dolaylı, direkt veya bir fiilin sonucu olarak ortaya çıkan zararlar da dâhil olmak üzere her türlü kayıp ve hasarla ilgili sorumluluk kabul etmez.

Çekince: Bu rapor tarafımızca doğruluğu ve güvenilirliği kabul edilmiş kaynaklar kullanılarak hazırlanmış olup yatırımcılara kendi oluşturacakları yatırım kararlarında yardımcı olmayı hedeflemekte ve herhangi bir yatırım aracını alma veya satma yönünde yatırımcıların kararlarını etkilemeyi amaçlamamaktadır. Yatırımcıların verecekleri yatırım kararları ile bu raporda bulunan görüş, bilgi ve veriler arasında bir bağlantı kurulamayacağı gibi, söz konusu kararların neticesinde oluşabilecek yanlışlık veya zararlardan kurum çalışanları ile Ulukartal Holding A.Ş. ve İntegral Yatırım Menkul Değerler A.Ş.'nin herhangi bir sorumluluğu bulunmamaktadır.

Bu rapordaki her türlü iç ve dış piyasa tablo ve grafikler, bu konularda resmi hizmet veren yetkili üçüncü kişi kurumlardan elde edilmiş olup, İntegral Yatırım Menkul Değerler A.Ş. tarafından herhangi bir maddi menfaat beklentisi olmaksızın genel anlamda bilgilendirmek amacıyla hazırlanmıştır. Bu raporda bulunan bilgiler belli bir gelirin sağlanmasına yönelik olarak verilmemektedir.