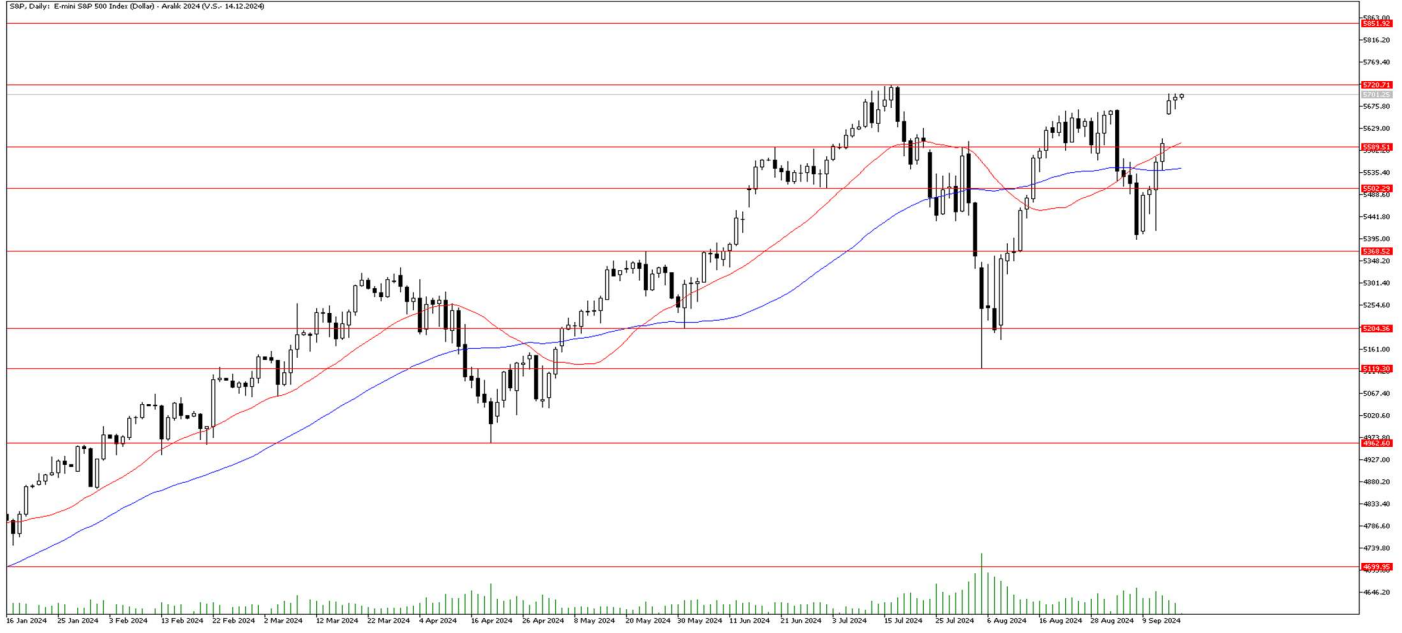


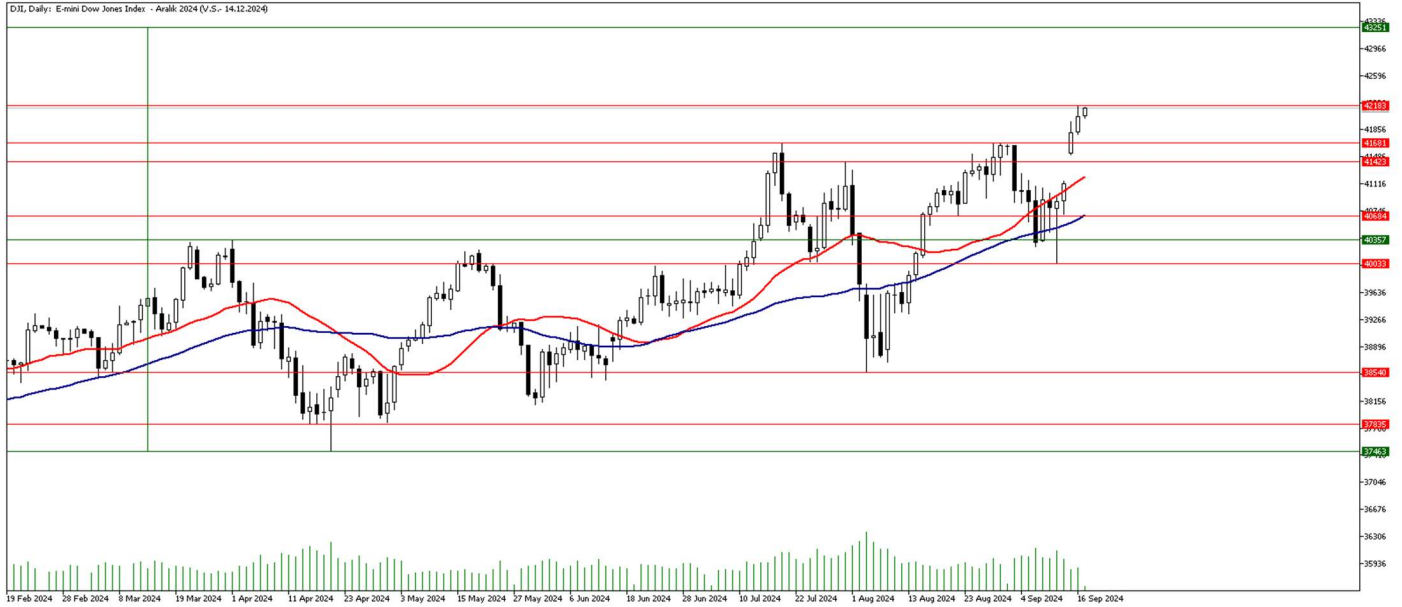
FOREX ENDEKS BÜLTENİ

S&PGünlükGrafik



Teknik Analiz: S&P Endeksi 5589 direncini kırdı. 5720 direncine doğru olan hareket etti. 5720 direncinin üstünde kapanışlar olması halinde simetrik hedef olan 5851 direncine doğru hareketine devam etmesi beklenebilir. Hareketle momentum kaybı yaşanması ve 22 günlük ortalamanın altında kapanışlar olması halinde 5589 desteğine doğru satışlar hız kazanabilir.

Dow Jones Günlük Grafik



Teknik Analiz: Dow Jones CFD endeksi 41681 zirvesini güçlü bir şekilde kırmayı başardı. Zirve kırılımının ardından 42183 seviyesine kadar devam eden güçlü bir yükseliş hareketi sergileyen Dow Jones CFD endeksi zirve yakınlarından işlem görmeye devam ediyor. 42183 seviyesinin üzerinde günlük kapanışlar gelmesi halinde endeksteki bu yükseliş hareketinin 37463 – 40357 yatay bandının yukarı yönde simetrik katlama hedefi olan 43251 seviyesine kadar devam etmesi beklenebilir. Bu seviyelerden gelebilecek bir düzeltme hareketinde ise önceki zirve olan 41681 seviyesi ve 22 günlük hareketli ortalamanın bulunduğu 41212 seviyesi test edilebilir.

İntegral Yatırım Menkul Değerler A.Ş.

Maslak Mahallesi Saat Sokak Spine Tower No:5 Kat:2 34398 Sarıyer / İSTANBUL

t: 444 1 858 (ULU) • f: 0212 328 30 81 • Mersis No: 0 478 051 8427 000 17

www.integralyatirim.com.tr

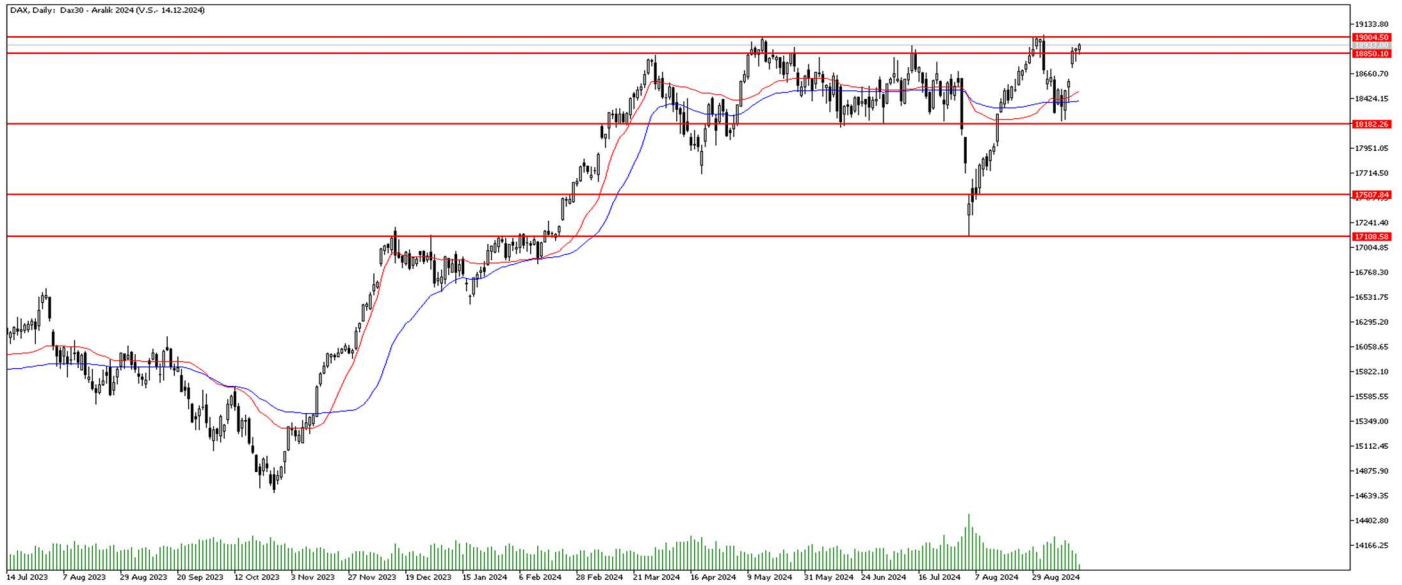
FOREX ENDEKS BÜLTENİ

Nasdaq Günlük Grafik



Teknik Analiz: Nasdaq CFD Endeksi 19717 direncini test etmektedir. 19717 direncinin üstünde kapanışlar olması ve kalıcılık sağlanması durumunda 2021 direncine doğru hareketine devam etmesi beklenebilir. Harekette momentum kaybı yaşanması ve 22 günlük hareketli ortalamasının altında kapanışlar olması halinde 18710 desteğine doğru satışlar hız kazanabilir.

DAX Günlük Grafik



Teknik Analiz: DAX CFD'si zirve denemesinden sonra yaşanan satış baskısını üzerinden atmış görünüyor. 22 ve 50 günlük hareketli ortalamalardan aldığı güçlü destek ile tekrar alımların hız kazandığını görüyoruz. Bu noktada 19000 seviyesi kritik. Bu seviyenin tekrar test edilmesini bekleyebiliriz. Bu seviyenin aşılması ve üzerinde kapanışlar gelmesi durumunda alımların hız kazandığını ve pozitif seyrin kalıcı olmasını bekleriz. Öte yandan 19000 seviyesinden gelecek olası tepki satışları durumunda 18850 seviyesi destek olarak izlenebilir. Bu seviyenin aşağı yönlü kırılması durumunda satış baskısı kuvvetlenebilir. Bu durumda 22 ve 50 günlük hareketli ortalamaların bulunduğu 18450 seviyelerine doğru geri çekilmeler görülebilir.

İntegral Yatırım Menkul Değerler A.Ş.

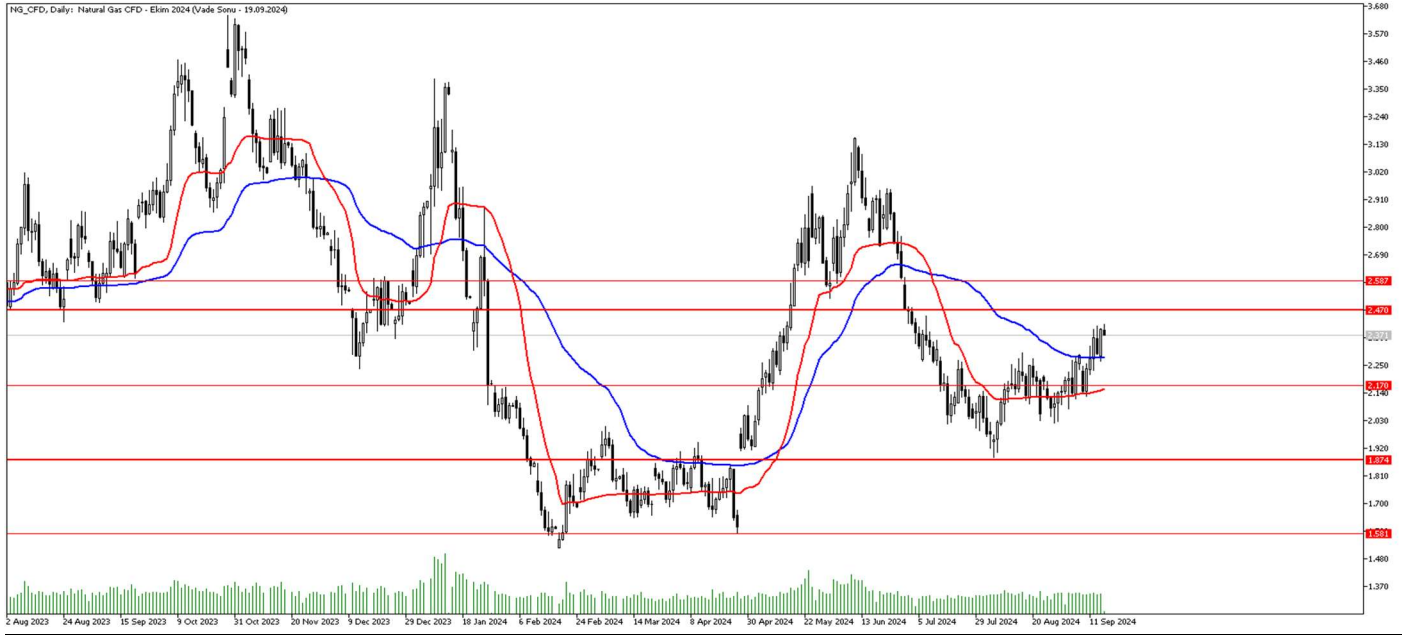
Maslak Mahallesi Saat Sokak Spine Tower No:5 Kat:2 34398 Sarıyer / İSTANBUL

t: 444 1 858 (ULU) • f: 0212 328 30 81 • Mersis No: 0 478 051 8427 000 17

www.integralyatirim.com.tr

FOREX ENDEKS BÜLTENİ

NG-CFD Günlük Grafik



Teknik Analiz: Doğal gaz CFD'si pozitif seyrini sürdürmeye devam ediyor. Özellikle 22 günlük hareketli ortalamadan gelen güçlü destek ile yukarı yönlü hareketliliği hız kazandı. 50 günlük hareketli ortalama olan 2.28 seviyesi üzerinde de kalmakta başarılı olan Doğal gaz CFD'si, bu seviyenin altına sarkmadığı sürece yukarı yönlü hareketliliğini sürdürebilir. Alımların devam etmesi durumunda 2.47 seviyesi önemli direnç olarak karşımıza çıkıyor. Bu seviyenin kırılması ve üzerinde kapanışlar gelmesi durumunda 2.58 seviyesine doğru alımlar hız kazanabilir. Öte yandan gelebilecek satış baskısı ile 50 günlük hareketli ortalama olan 2.28 seviyesine tekrar geri çekilmeler görülebilir. Bu seviyenin aşağı yönlü kırılması durumunda 22 günlük hareketli ortalama olan 2.15 seviyesi destek olarak takip edilebilir.

FOREX ENDEKS BÜLTENİ

2024 yılı 2. Çeyrek itibariyle kar eden müşteri oranı %26, zarar eden müşteri oranı %74'dür.

Yasal Uyarı Notu: Burada yer alan yatırım bilgi, yorum ve tavsiyeleri yatırım danışmanlığı kapsamında değildir. Yatırım danışmanlığı hizmeti, yetkili kuruluşlar tarafından kişilerin risk ve getiri tercihleri dikkate alınarak kişiye özel sunulmaktadır. Burada yer alan yorum ve tavsiyeler ise genel niteliktedir. Bu tavsiyeler mali durumunuz ile risk ve getiri tercihlerinize uygun olmayabilir. Bu nedenle, sadece burada yer alan bilgilere dayanılarak yatırım kararı verilmesi beklentilerinize uygun sonuçlar doğurmayabilir.

Bu bilgiler ve görüşler önceden haber vermeksizin değiştirilebilir. İntegral Yatırım Menkul Değerler A.Ş. bilgilerin ve ifade edilen görüşlerin doğru, eksiksiz ve güncelleştirilmiş olduğuna dair (açıkça ifade edilmiş veya ima edilmiş) hiçbir beyan ve taahhütte bulunmaz. İçerik kesinlikle mali, hukuki, vergi veya diğer konularda bir tavsiye niteliği taşımadığı gibi, tamamen içeriğe dayalı olarak yatırım yapılmamalı veya karar alınmamalıdır. Herhangi bir yatırım konulu karar almadan önce bir uzmandan görüş alınmalıdır. Sorumluluğun Sınırlandırılması: İntegral Yatırım Menkul Değerler A.Ş. herhangi bir sınırlandırma olmaksızın, dolaylı, direkt veya bir fiilin sonucu olarak ortaya çıkan zararlar da dâhil olmak üzere her türlü kayıp ve hasarla ilgili sorumluluk kabul etmez.

Çekince: Bu rapor tarafımızca doğruluğu ve güvenilirliği kabul edilmiş kaynaklar kullanılarak hazırlanmış olup yatırımcılara kendi oluşturacakları yatırım kararlarında yardımcı olmayı hedeflemekte ve herhangi bir yatırım aracını alma veya satma yönünde yatırımcıların kararlarını etkilemeyi amaçlamamaktadır. Yatırımcıların verecekleri yatırım kararları ile bu raporda bulunan görüş, bilgi ve veriler arasında bir bağlantı kurulamayacağı gibi, söz konusu kararların neticesinde oluşabilecek yanlışlık veya zararlardan kurum çalışanları ile Ulukartal Holding A.Ş. ve İntegral Yatırım Menkul Değerler A.Ş.'nin herhangi bir sorumluluğu bulunmamaktadır.

Bu rapordaki her türlü iç ve dış piyasa tablo ve grafikler, bu konularda resmi hizmet veren yetkili üçüncü kişi kurumlardan elde edilmiş olup, İntegral Yatırım Menkul Değerler A.Ş. tarafından herhangi bir maddi menfaat beklentisi olmaksızın genel anlamda bilgilendirmek amacıyla hazırlanmıştır. Bu raporda bulunan bilgiler belli bir gelirin sağlanmasına yönelik olarak verilmemektedir.