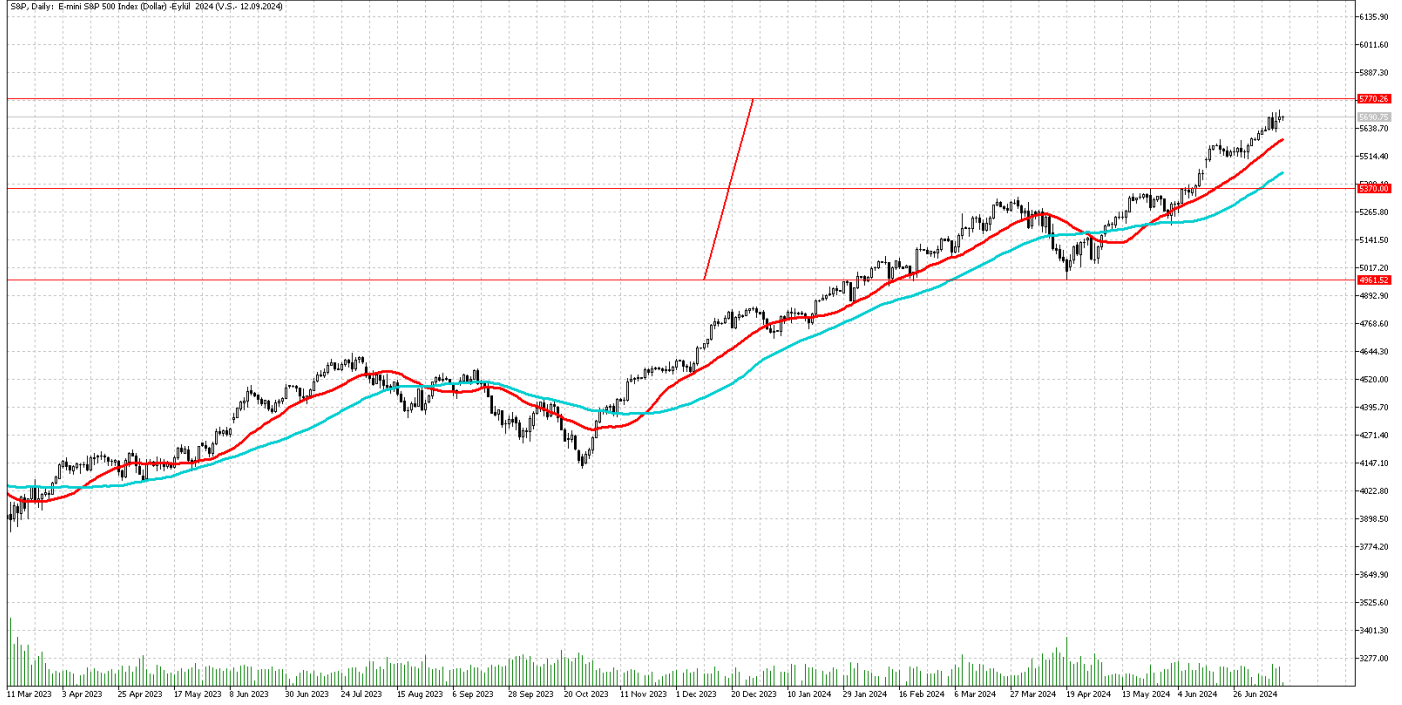


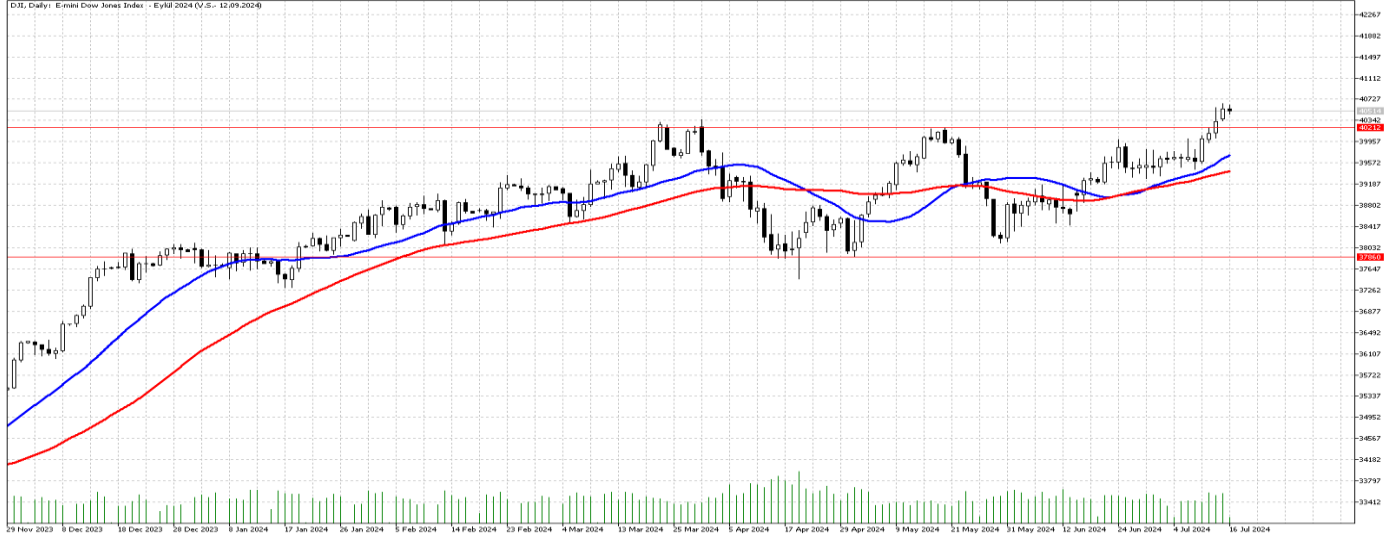
# FOREX ENDEKS BÜLTENİ

## S&PGünlükGrafik



**Teknik Analiz:** S&P Endeksinde ana yön yukarı olmakla birlikte tepki yükselişinin devam etmesi halinde oluşabilecek yükselişlerde 5700 seviyesinin üzerine doğru yeni zirve denemeleri görülebilir. Buna karşın 22 günlük hareketli ortalaması olan 5587 seviyesinin aşağısına doğru satış baskısı hızlandığı takdirde 50 günlük hareketli ortalaması olan 5440 seviyesi önemli destek bölgesi olarak izlenebilir.

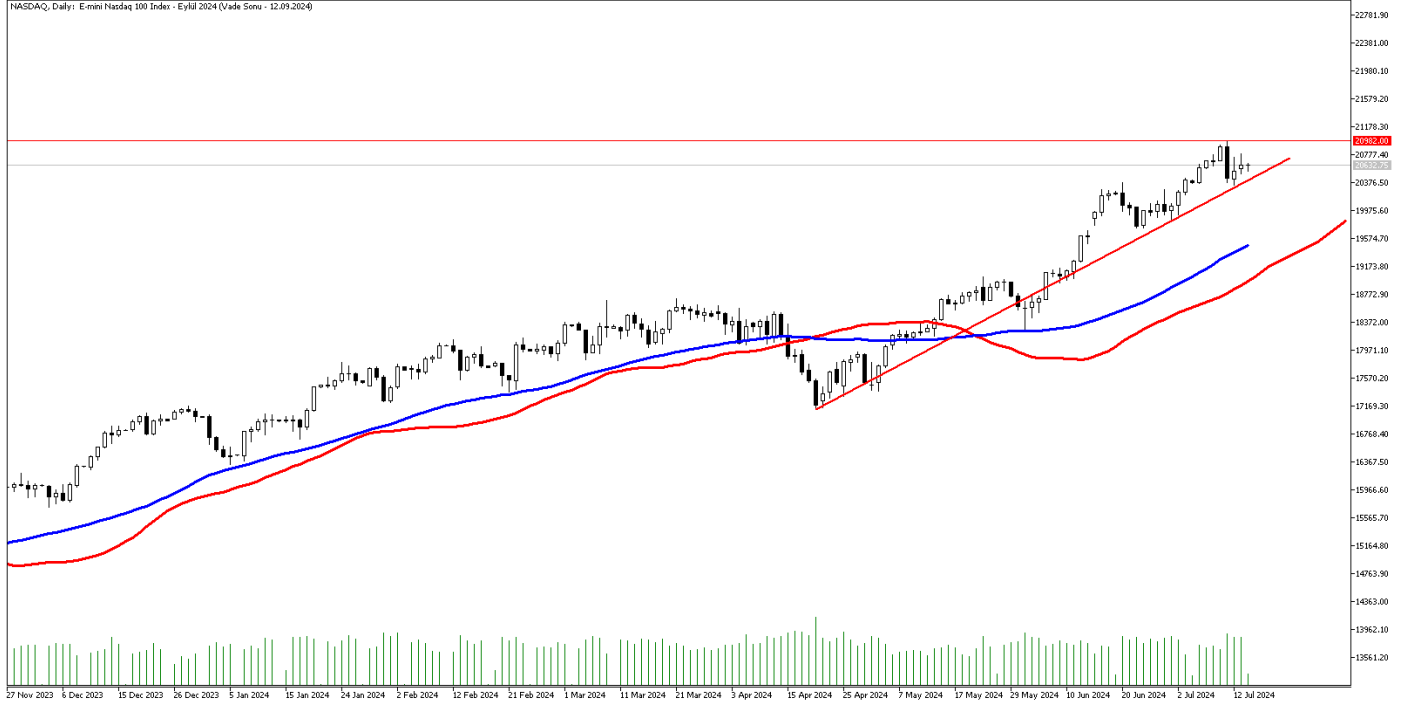
## Dow Jones Günlük Grafik



**Teknik Analiz:** Dow Jones CFD'si yükseliş ivmesini koruyor. Daha önce deneyip aşmadığı güçlü direnç bölgesini aştı. Dolayısıyla risk iştahı kuvvetlendi. Yukarı yönlü hareketliliğin devam etmesi halinde simetrik hedefi olan 42000 bölgelerine doğru zirve denemeler görülebilir. 39713 seviyesini aşağı yönlü kırmadıkça yukarı yönlü tepki hareketinin devam etmesini bekleriz.

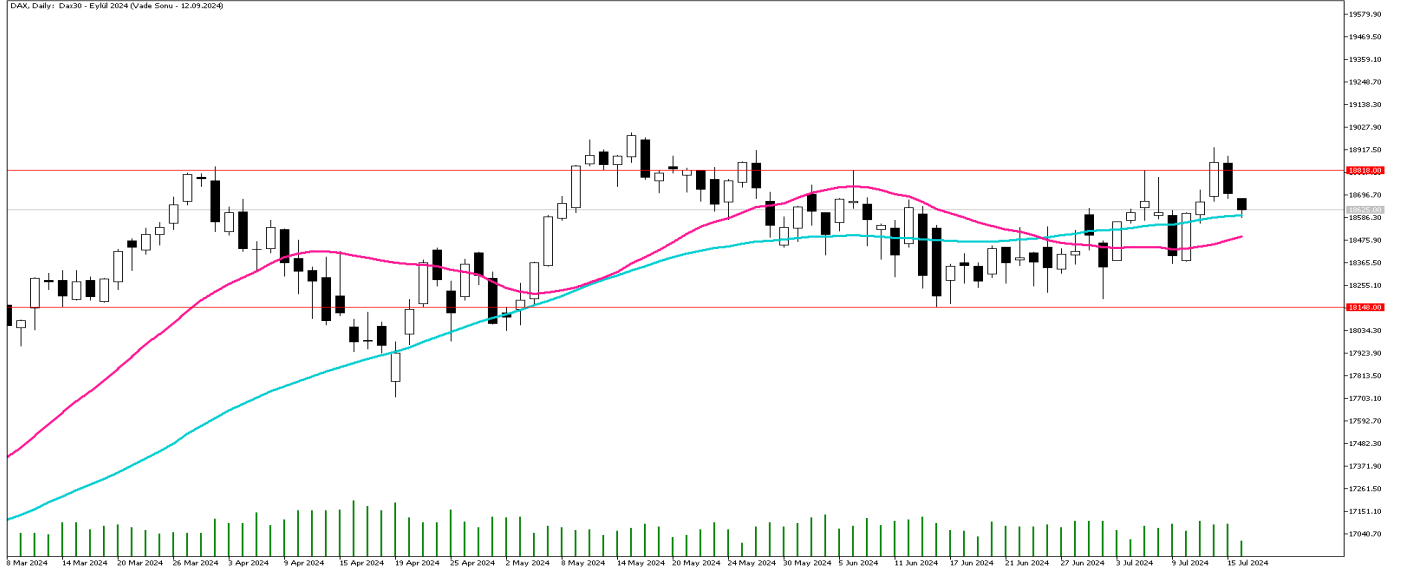
# FOREX ENDEKS BÜLTENİ

## Nasdaq Günlük Grafik



**Teknik Analiz:** Nasdaq CFD'sinde yükselen trend devam ediyor. Ana yön yukarı olmakla birlikte geri çekilmeler tepkiyle karşılanıyor. 21250 seviyesindeki yükselen trend direncinin çalışması halinde kar realizasyonları yaşanabilir. Buna karşın 20335 seviyesi aşağı yönde kırılmadığı sürece yükseliş eğiliminin sürmesi beklenebilir.

## DAX Günlük Grafik



**Teknik Analiz:** DAX CFD'si güçlü direnç bölgesi olarak gördüğümüz 18818 bölgesinin geçilmesiyle birlikte yükselişini hızlandırarak 18888 bölgesine doğru yükseliş gerçekleştirdi. Ancak bu bölgeden gelen satış baskısıyla 50 günlük hareketli ortalamasına yakın fiyatlanmaktadır. Olası yukarı yönlü tepki yükselişinde 18818 seviyesi tekrardan test edilebilir. Buna karşın 50 günlük hareketli ortalamasından aşağı yönlü baskı gerçekleştiği takdirde 22 günlük hareketli ortalaması olan 18493 seviyesi ilk destek bölgesi olarak karşımıza çıkmaktadır.

Integral Yatırım Menkul Değerler A.Ş.

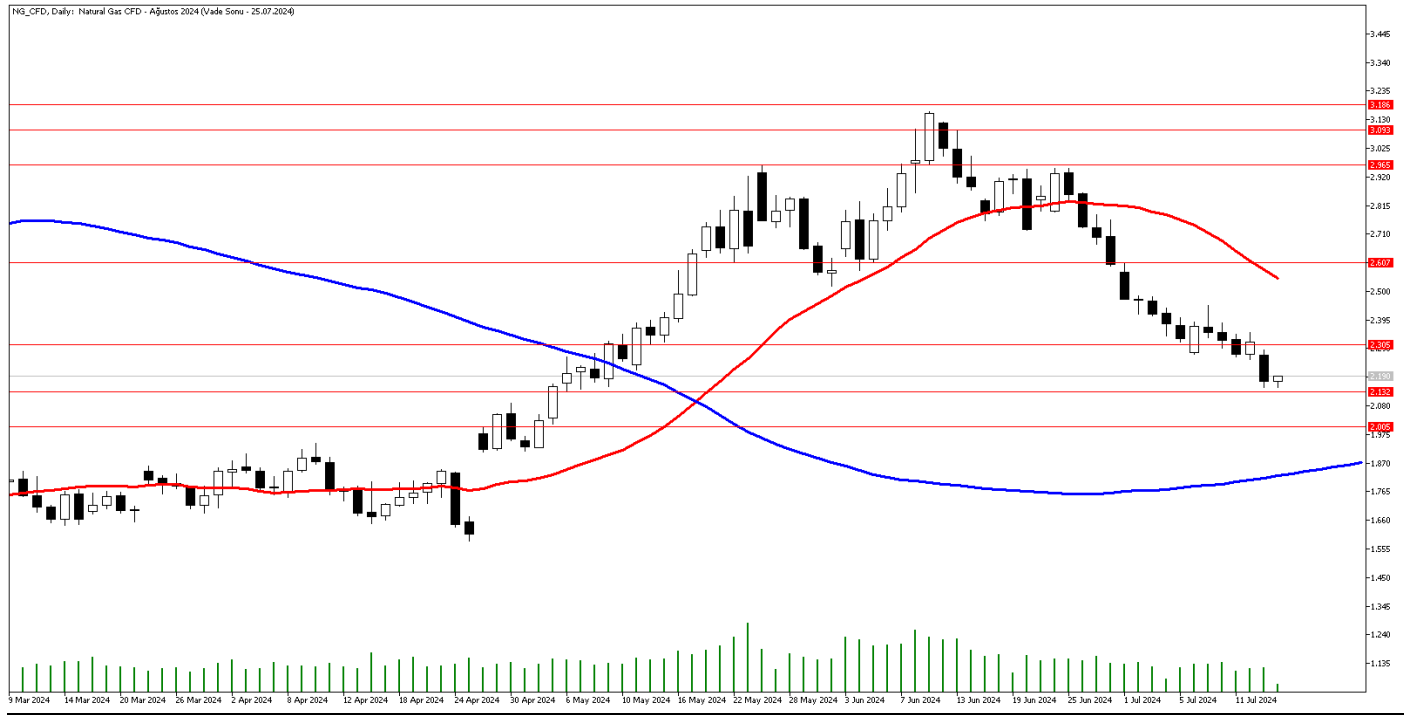
Maslak Mahallesi Saat Sokak Spine Tower No:5 Kat:2 34398 Sarıyer / İSTANBUL

t: 444 1 858 (ULU) • f: 0212 328 30 81 • Mersis No: 0 478 051 8427 000 17

[www.integralyatirim.com.tr](http://www.integralyatirim.com.tr)

# FOREX ENDEKS BÜLTENİ

## NG-CFD Günlük Grafik



**Teknik Analiz:** Doğal gaz CFD'sinde satış baskısı devam ediyor. Cılız bir tepki alımı gelmesine karşın halen tam olarak dönüş sinyali alınmadı. Yukarı yönlü tepki hareketinde 2,31 seviyesi önemli direnç bölgesi olarak izlenebilir. Buna karşın satış baskısının devam etmesi halinde 2,00 seviyesi destek seviyesi olarak izlenebilir.

## FOREX ENDEKS BÜLTENİ

**2024 yılı 2. Çeyrek itibariyle kar eden müşteri oranı %26, zarar eden müşteri oranı %74'dir.**

**Yasal Uyarı Notu:** Burada yer alan yatırım bilgi, yorum ve tavsiyeleri yatırım danışmanlığı kapsamında değildir. Yatırım danışmanlığı hizmeti, yetkili kuruluşlar tarafından kişilerin risk ve getiri tercihleri dikkate alınarak kişiye özel sunulmaktadır. Burada yer alan yorum ve tavsiyeler ise genel niteliktedir. Bu tavsiyeler mali durumunuz ile risk ve getiri tercihlerinize uygun olmayabilir. Bu nedenle, sadece burada yer alan bilgilere dayanılarak yatırım kararı verilmesi beklentilerinize uygun sonuçlar doğurmayabilir.

Bu bilgiler ve görüşler önceden haber vermeksizin değiştirilebilir. İntegral Yatırım Menkul Değerler A.Ş. bilgilerin ve ifade edilen görüşlerin doğru, eksiksiz ve güncelleştirilmiş olduğuna dair (açıkça ifade edilmiş veya ima edilmiş) hiçbir beyan ve taahhütte bulunmaz. İçerik kesinlikle mali, hukuki, vergi veya diğer konularda bir tavsiye niteliği taşımadığı gibi, tamamen içeriğe dayalı olarak yatırım yapılmamalı veya karar alınmamalıdır. Herhangi bir yatırım konulu karar almadan önce bir uzmandan görüş alınmalıdır. Sorumluluğun Sınırlandırılması: İntegral Yatırım Menkul Değerler A.Ş. herhangi bir sınırlandırma olmaksızın, dolaylı, direkt veya bir fiilin sonucu olarak ortaya çıkan zararlar da dâhil olmak üzere her türlü kayıp ve hasarla ilgili sorumluluk kabul etmez.

**Çekince:** Bu rapor tarafımızca doğruluğu ve güvenilirliği kabul edilmiş kaynaklar kullanılarak hazırlanmış olup yatırımcılara kendi oluşturacakları yatırım kararlarında yardımcı olmayı hedeflemekte ve herhangi bir yatırım aracını alma veya satma yönünde yatırımcıların kararlarını etkilemeyi amaçlamamaktadır. Yatırımcıların verecekleri yatırım kararları ile bu raporda bulunan görüş, bilgi ve veriler arasında bir bağlantı kurulamayacağı gibi, söz konusu kararların neticesinde oluşabilecek yanlışlık veya zararlardan kurum çalışanları ile Ulukartal Holding A.Ş. ve İntegral Yatırım Menkul Değerler A.Ş.'nin herhangi bir sorumluluğu bulunmamaktadır.

Bu rapordaki her türlü iç ve dış piyasa tablo ve grafikler, bu konularda resmi hizmet veren yetkili üçüncü kişi kurumlardan elde edilmiş olup, İntegral Yatırım Menkul Değerler A.Ş. tarafından herhangi bir maddi menfaat beklentisi olmaksızın genel anlamda bilgilendirmek amacıyla hazırlanmıştır. Bu raporda bulunan bilgiler belli bir gelirin sağlanmasına yönelik olarak verilmemektedir.