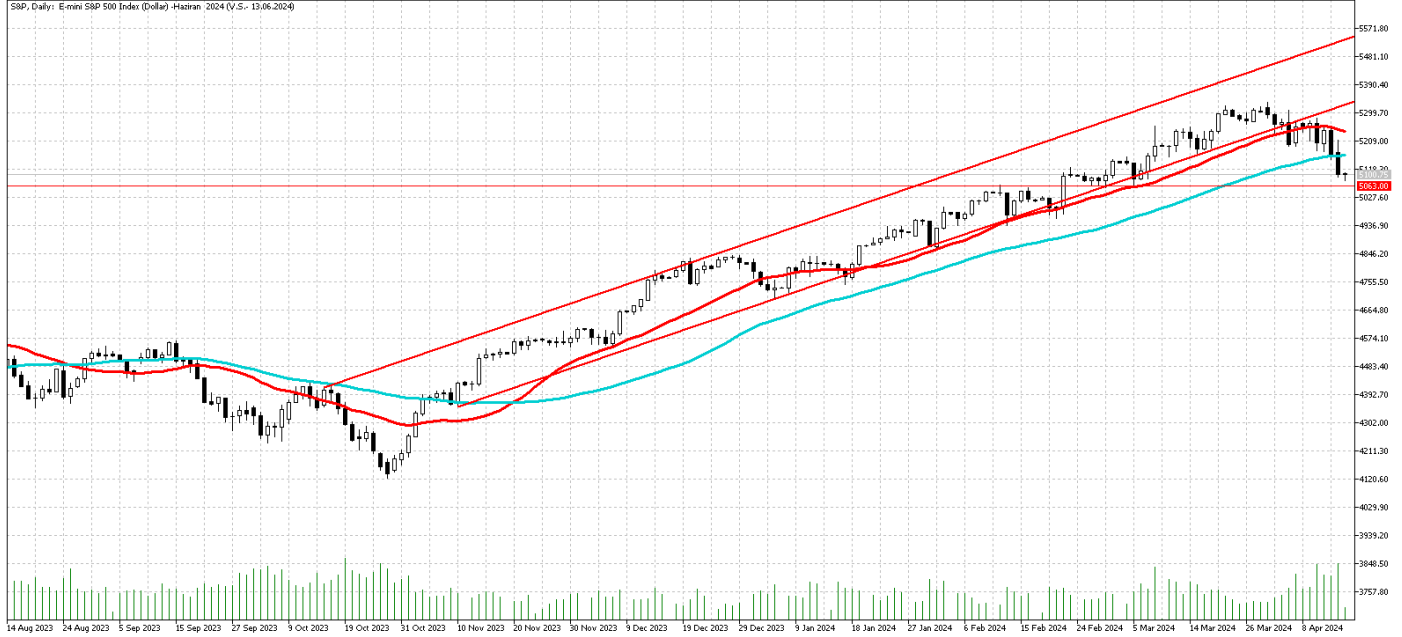


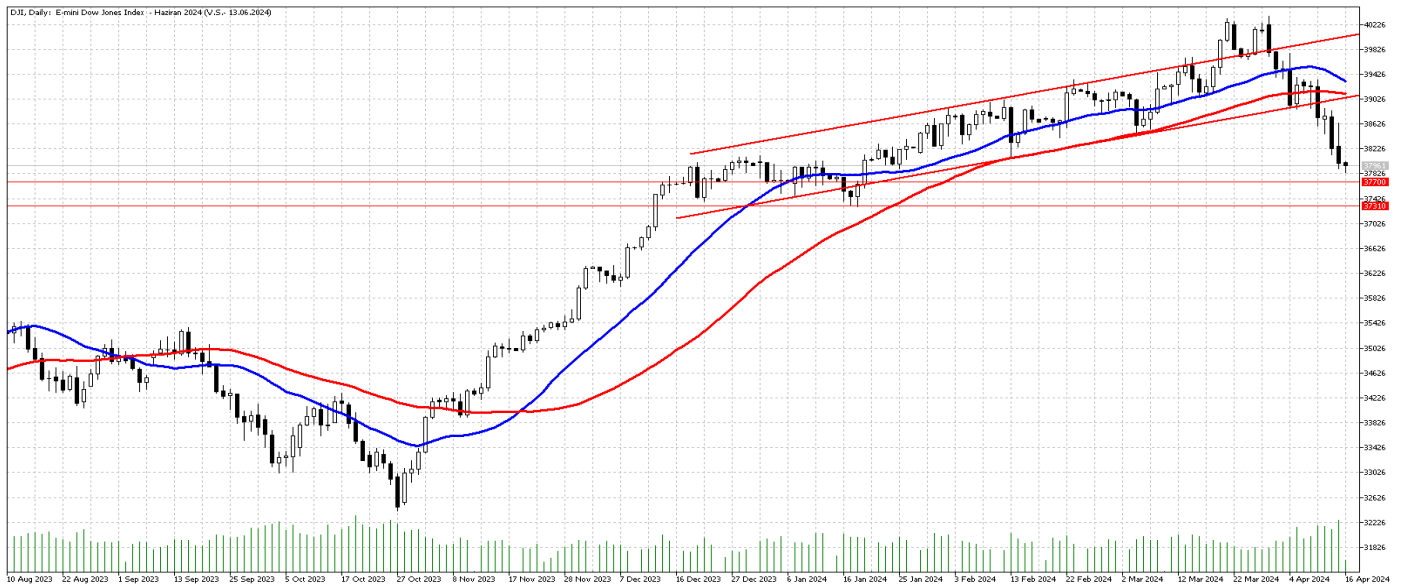
# FOREX ENDEKS BÜLTENİ

## S&PGünlükGrafik



**Teknik Analiz:** Gelen yoğun satış baskısı ile birlikte yükselen trend kırılmıştır. S&P endeksi, 22 ve 50 günlük hareketli ortalamalarının altında fiyatlanmaktadır. Dolayısıyla zayıf görünüm devam etmektedir. Tepki alımları gelmediği müddetçe zayıf görünüm sürebilir. Güçlenen tepki alımları olduğu takdirde 50 günlük hareketli ortalaması olan 5162 bölgesine doğru alımlar hız kazanabilir. 5162 ve üzeri kapanışlarda 22 günlük hareketli ortalaması 5241 seviyesi test edilebilir. Aşağı yönlü düzette hareketinin devamı halinde 5063 bölgesinde tepki alımı gelebilir. 5063 bölgesinde tutunamadığı takdirde 4960 bölgesine doğru geri çekilmeler yaşanabilir.

## Dow Jones Günlük Grafik



**Teknik Analiz:** : Dow Jones Endeksinde gerçekleşen satış baskısıyla birlikte yükselen trend kırılmıştır. Maruz kalınan derin satıcı seyrin ardından 22 ve 50 günlük hareketli ortalamalarının altında fiyatlanmaktadır. Olası tepki alımlarında 38100 bölgesi direnç seviyesi olarak karşımıza çıkmaktadır. 38100 seviyesinden alımlar hız kazandığı takdirde 38400 bölgesine doğru yükseliş hareketi hızlanabilir. Buna karşın aşağı yönlü düzeltme hareketi devam ederse ve 37700 bölgesi destek bölgesi yapmazsa 37300 bölgesine doğru satış baskısı artabilir.

İntegral Yatırım Menkul Değerler A.Ş.

Maslak Mahallesi Saat Sokak Spine Tower No:5 Kat:2 34398 Sarıyer / İSTANBUL

t: 444 1 858 (ULU) • f: 0212 328 30 81 • Mersis No: 0 478 051 8427 000 17

[www.integralyatirim.com.tr](http://www.integralyatirim.com.tr)

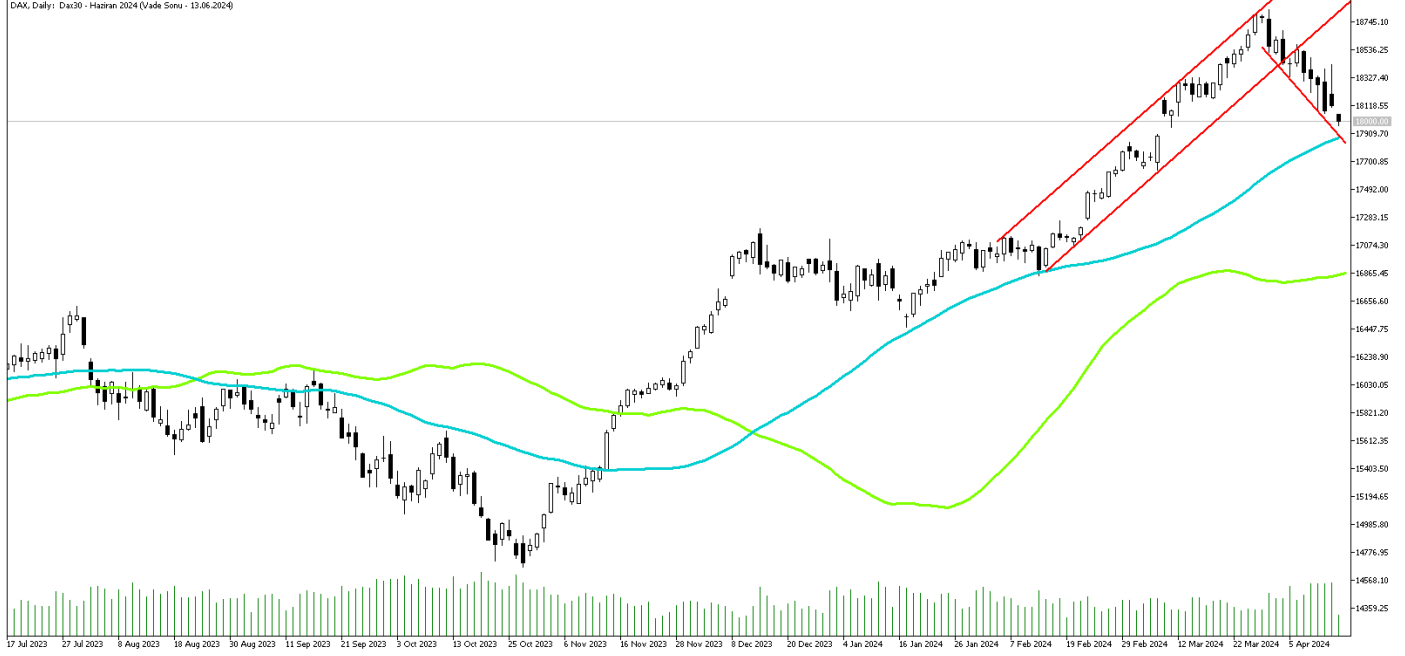
# FOREX ENDEKS BÜLTENİ

## Nasdaq Günlük Grafik



**Teknik Analiz:** Nasdaq Endeksinde yükselen trend içerisinde satış baskısının hızlanmasıyla trend sona ermiştir. Satışlar yerini tepki alımlarına bıraktığı takdirde 18160 bölgesine doğru alımlar hız kazanabilir. Buna karşın aşağı yönlü düzeltme hareketinin devam etmesi halinde 17545 bölgesine doğru satışlar yoğunlaşabilir.

## DAX Günlük Grafik



**Teknik Analiz:** Dax Endeksi yükselen trend içerisinde 8 haftalık yükseliş serisinin ardından derin satış baskısına maruz kalmıştır. Yükselen trendin kırılmasının ardından alçalan trend içerisinde hareketine devam etmektedir. Alçalan trendin alt kanal desteği 50 günlük hareketli ortalamasından geçmektedir. Dolayısıyla satışların devam etmesi halinde 17850 bölgesine doğru baskılanma oluşabilir. Buna karşın olası tepki alımlarında 18200 bölgesi direnç seviyesi olarak takip edilebilir.

**İntegral Yatırım Menkul Değerler A.Ş.**

Maslak Mahallesi Saat Sokak Spine Tower No:5 Kat:2 34398 **Sarıyer** / İSTANBUL

t: 444 1 858 (ULU) • f: 0212 328 30 81 • Mersis No: 0 478 051 8427 000 17

[www.integralyatirim.com.tr](http://www.integralyatirim.com.tr)

# FOREX ENDEKS BÜLTENİ

## NG-CFD Günlük Grafik



**Teknik Analiz:** Doğal gaz 1.77 seviyesi önemli direnç seviyesi olarak karşımıza çıkıyor. 22 günlük ortalaması da bu seviyeden geçmekte. Dolayısıyla doğal gazda 1,77 seviyesi üzerindeki seyirler korundukça tepki yükselişi hız kazanabilir. Kısa vadeli direnç olarak 1.86 seviyesini izlemeye devam ediyoruz. Bu seviyenin üzerindeki kapanışlarda 1,99'a doğru tepkiler hızlanabilir.

## FOREX ENDEKS BÜLTENİ

**2024 yılı 1. Çeyrek itibariyle kar eden müşteri oranı %38, zarar eden müşteri oranı %62'dir.**

**Yasal Uyarı Notu:** Burada yer alan yatırım bilgi, yorum ve tavsiyeleri yatırım danışmanlığı kapsamında değildir. Yatırım danışmanlığı hizmeti, yetkili kuruluşlar tarafından kişilerin risk ve getiri tercihleri dikkate alınarak kişiye özel sunulmaktadır. Burada yer alan yorum ve tavsiyeler ise genel niteliktedir. Bu tavsiyeler mali durumunuz ile risk ve getiri tercihlerinize uygun olmayabilir. Bu nedenle, sadece burada yer alan bilgilere dayanılarak yatırım kararı verilmesi beklentilerinize uygun sonuçlar doğurmayabilir.

Bu bilgiler ve görüşler önceden haber vermeksizin değiştirilebilir. İntegral Yatırım Menkul Değerler A.Ş. bilgilerin ve ifade edilen görüşlerin doğru, eksiksiz ve güncelleştirilmiş olduğuna dair (açıkça ifade edilmiş veya ima edilmiş) hiçbir beyan ve taahhütte bulunmaz. İçerik kesinlikle mali, hukuki, vergi veya diğer konularda bir tavsiye niteliği taşımadığı gibi, tamamen içeriğe dayalı olarak yatırım yapılmamalı veya karar alınmamalıdır. Herhangi bir yatırım konulu karar almadan önce bir uzmandan görüş alınmalıdır. Sorumluluğun Sınırlandırılması: İntegral Yatırım Menkul Değerler A.Ş. herhangi bir sınırlandırma olmaksızın, dolaylı, direkt veya bir fiilin sonucu olarak ortaya çıkan zararlar da dâhil olmak üzere her türlü kayıp ve hasarla ilgili sorumluluk kabul etmez.

**Çekince:** Bu rapor tarafımızca doğruluğu ve güvenilirliği kabul edilmiş kaynaklar kullanılarak hazırlanmış olup yatırımcılara kendi oluşturacakları yatırım kararlarında yardımcı olmayı hedeflemekte ve herhangi bir yatırım aracını alma veya satma yönünde yatırımcıların kararlarını etkilemeyi amaçlamamaktadır. Yatırımcıların verecekleri yatırım kararları ile bu raporda bulunan görüş, bilgi ve veriler arasında bir bağlantı kurulamayacağı gibi, söz konusu kararların neticesinde oluşabilecek yanlışlık veya zararlardan kurum çalışanları ile Ulukartal Holding A.Ş. ve İntegral Yatırım Menkul Değerler A.Ş.'nin herhangi bir sorumluluğu bulunmamaktadır.

Bu rapordaki her türlü iç ve dış piyasa tablo ve grafikler, bu konularda resmi hizmet veren yetkili üçüncü kişi kurumlardan elde edilmiş olup, İntegral Yatırım Menkul Değerler A.Ş. tarafından herhangi bir maddi menfaat beklentisi olmaksızın genel anlamda bilgilendirmek amacıyla hazırlanmıştır. Bu raporda bulunan bilgiler belli bir gelirin sağlanmasına yönelik olarak verilmemektedir.