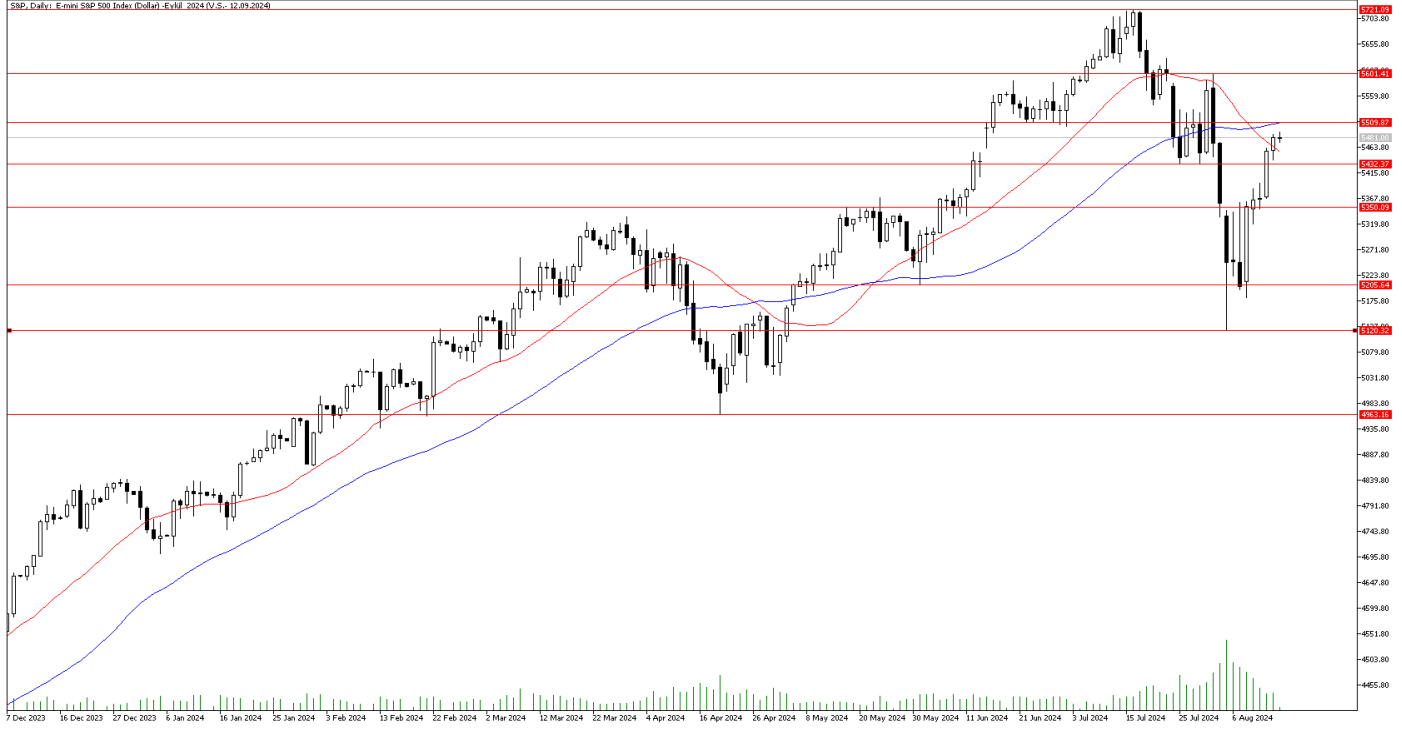


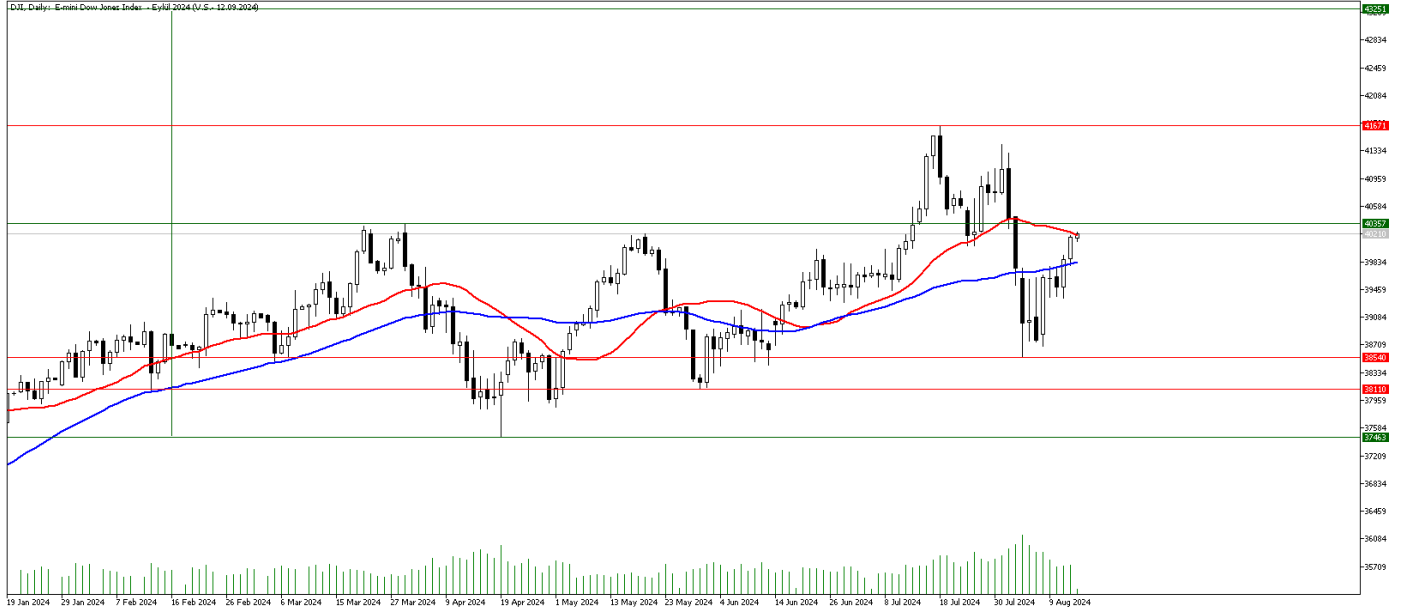
# FOREX ENDEKS BÜLTENİ

## S&PGünlükGrafik



**Teknik Analiz:** S&P Endeksi 5432 direncini kırdı. 22 günlük hareketli ortalamasının üstünde kaldığı sürece 5509 direncine doğru hareketinde devam etmesi beklenebilir. 5432 seviyesinin altında kapanışlar olması halinde 5350 desteğin doğru satışlar hız kazanabilir.

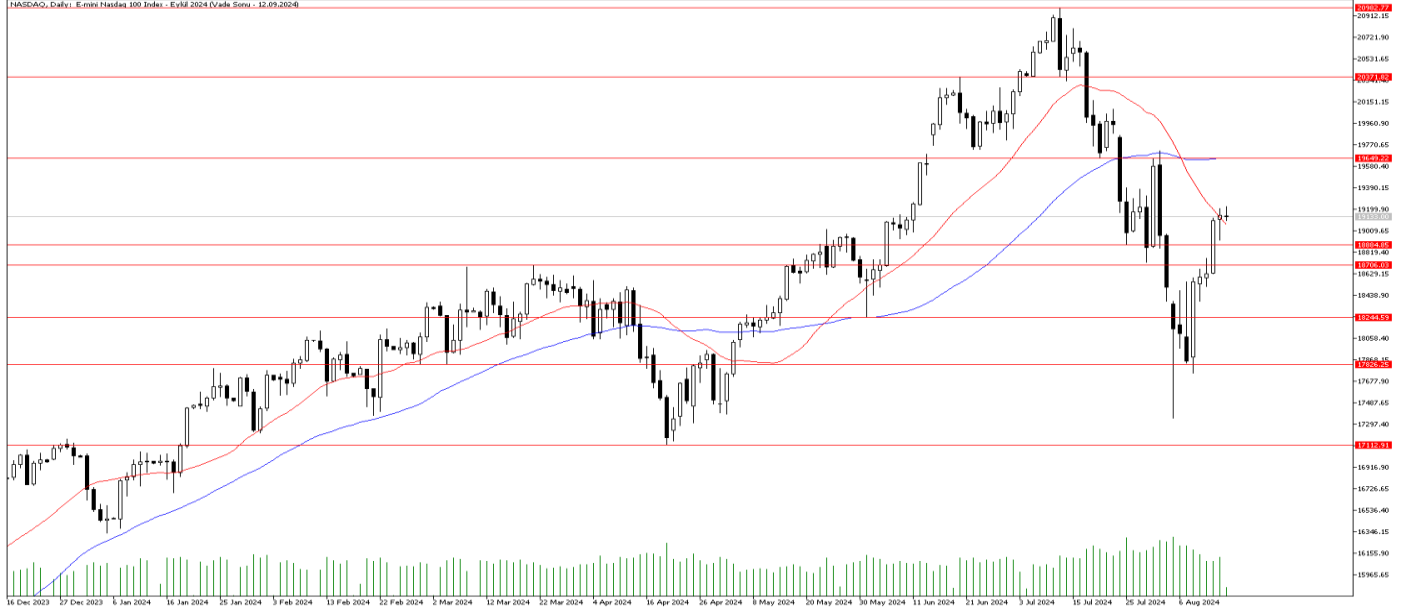
## Dow Jones Günlük Grafik



**Teknik Analiz:** Dow Jones CFD endeksi 50 günlük hareketli ortalama üzerinde güç kazanarak 22 günlük hareketli ortalamasının bulunduğu 40190 seviyesini test etti. 40190 seviyesi üzerinde kalıcılık sağlanması halinde Dow Jones CFD endeksinde 40357 direncini aşabilir. Bu seviyelerden gelebilecek bir düzeltme hareketinde ise 50 günlük hareketli ortalamanın bulunduğu 39830 seviyesi önemli bir destek olarak karşımıza çıkabilir.

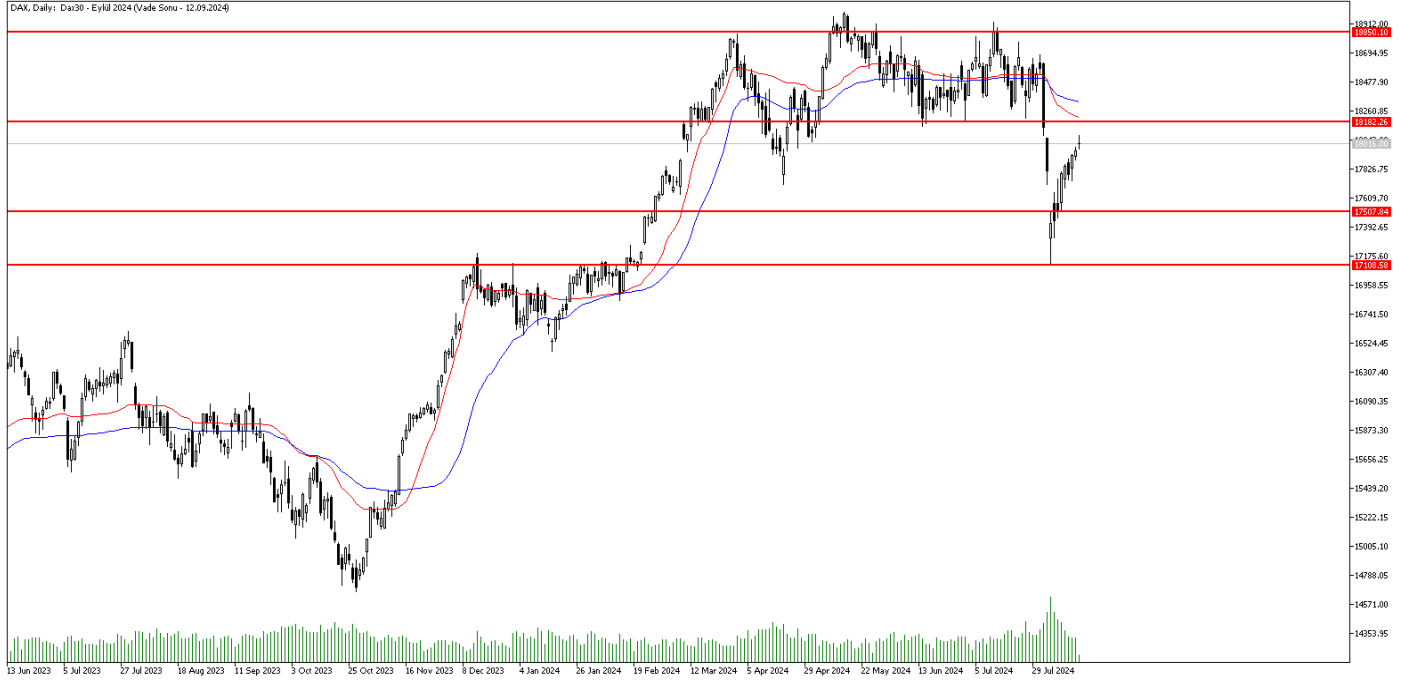
# FOREX ENDEKS BÜLTENİ

## Nasdaq Günlük Grafik



**Teknik Analiz:** Nasdaq CFD Endeksi sırasıyla 18706 ve 18884 dirençlerini kırdı. 22 günlük hareketli ortalamasının üstünde kalmaya devam ettiği sürece 19649 direncine doğru olan hareketinde devam etmesi beklenebilir. 18884 desteğinin altında kapanışlar olması halinde 18706 direncine doğru satışlar hız kazanabilir.

## DAX Günlük Grafik



**Teknik Analiz:** : DAX CFD'si, 17100 seviyesinden aldığı güç ile yukarı yönlü hareketliliğine devam ediyor. Alımların devam etmesi durumunda 18180 bölgesi direnç seviyesi olarak izlenebilir. Bu seviyenin yukarı yönde kırılması durumunda alımların hız kazandığını görebiliriz. Öte yandan aşağı yönlü hareketliliklerde 17500 bölgesi destek seviyesi olarak takip edilebilir. Bu seviyenin de aşağı yönlü kırılması durumunda 17100 seviyesi tekrar test edilebilir.

İntegral Yatırım Menkul Değerler A.Ş.

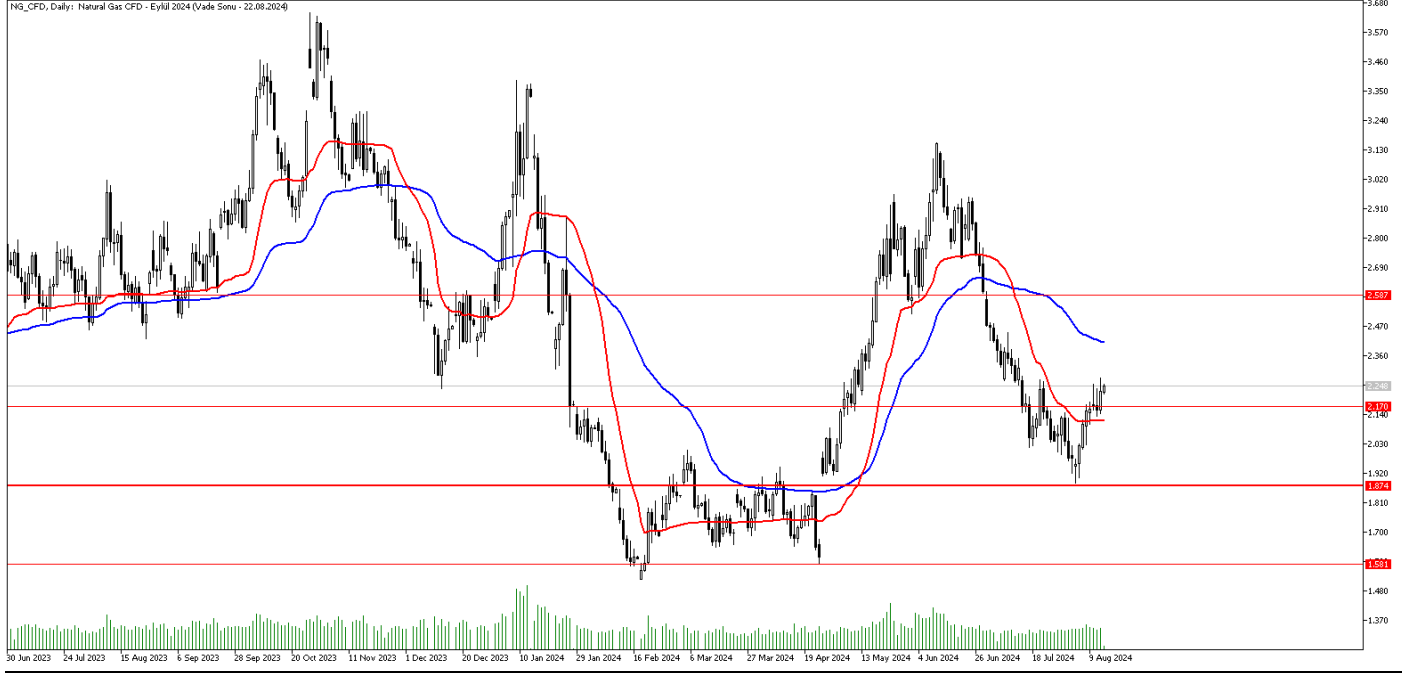
Maslak Mahallesi Saat Sokak Spine Tower No:5 Kat:2 34398 Sarıyer / İSTANBUL

t: 444 1 858 (ULU) • f: 0212 328 30 81 • Mersis No: 0 478 051 8427 000 17

[www.integralyatirim.com.tr](http://www.integralyatirim.com.tr)

# FOREX ENDEKS BÜLTENİ

## NG-CFD Günlük Grafik



**Teknik Analiz:** Doğal Gaz CFD'si, 2.17 seviyesini yukarı yönde kırarak yukarı yönlü hareketini hızlandırdı. Alımların devam etmesi durumunda 50 günlük hareketli ortalaması olan 2.41 bölgesi direnç seviyesi olarak izlenebilir. Buna karşın aşağı yönlü hareketliliklerde 2.17 seviyesinin kırılması durumunda 1.87 seviyelerine doğru geri çekilmeler görülebilir.

## FOREX ENDEKS BÜLTENİ

**2024 yılı 2. Çeyrek itibariyle kar eden müşteri oranı %26, zarar eden müşteri oranı %74'dir.**

**Yasal Uyarı Notu:** Burada yer alan yatırım bilgi, yorum ve tavsiyeleri yatırım danışmanlığı kapsamında değildir. Yatırım danışmanlığı hizmeti, yetkili kuruluşlar tarafından kişilerin risk ve getiri tercihleri dikkate alınarak kişiye özel sunulmaktadır. Burada yer alan yorum ve tavsiyeler ise genel niteliktedir. Bu tavsiyeler mali durumunuz ile risk ve getiri tercihlerinize uygun olmayabilir. Bu nedenle, sadece burada yer alan bilgilere dayanılarak yatırım kararı verilmesi beklentilerinize uygun sonuçlar doğurmayabilir.

Bu bilgiler ve görüşler önceden haber vermeksizin değiştirilebilir. İntegral Yatırım Menkul Değerler A.Ş. bilgilerin ve ifade edilen görüşlerin doğru, eksiksiz ve güncelleştirilmiş olduğuna dair (açıkça ifade edilmiş veya ima edilmiş) hiçbir beyan ve taahhütte bulunmaz. İçerik kesinlikle mali, hukuki, vergi veya diğer konularda bir tavsiye niteliği taşımadığı gibi, tamamen içeriğe dayalı olarak yatırım yapılmamalı veya karar alınmamalıdır. Herhangi bir yatırım konulu karar almadan önce bir uzmandan görüş alınmalıdır. Sorumluluğun Sınırlandırılması: İntegral Yatırım Menkul Değerler A.Ş. herhangi bir sınırlandırma olmaksızın, dolaylı, direkt veya bir fiilin sonucu olarak ortaya çıkan zararlar da dâhil olmak üzere her türlü kayıp ve hasarla ilgili sorumluluk kabul etmez.

**Çekince:** Bu rapor tarafımızca doğruluğu ve güvenilirliği kabul edilmiş kaynaklar kullanılarak hazırlanmış olup yatırımcılara kendi oluşturacakları yatırım kararlarında yardımcı olmayı hedeflemekte ve herhangi bir yatırım aracını alma veya satma yönünde yatırımcıların kararlarını etkilemeyi amaçlamamaktadır. Yatırımcıların verecekleri yatırım kararları ile bu raporda bulunan görüş, bilgi ve veriler arasında bir bağlantı kurulamayacağı gibi, söz konusu kararların neticesinde oluşabilecek yanlışlık veya zararlardan kurum çalışanları ile Ulukartal Holding A.Ş. ve İntegral Yatırım Menkul Değerler A.Ş.'nin herhangi bir sorumluluğu bulunmamaktadır.

Bu rapordaki her türlü iç ve dış piyasa tablo ve grafikler, bu konularda resmi hizmet veren yetkili üçüncü kişi kurumlardan elde edilmiş olup, İntegral Yatırım Menkul Değerler A.Ş. tarafından herhangi bir maddi menfaat beklentisi olmaksızın genel anlamda bilgilendirmek amacıyla hazırlanmıştır. Bu raporda bulunan bilgiler belli bir gelirin sağlanmasına yönelik olarak verilmemektedir.