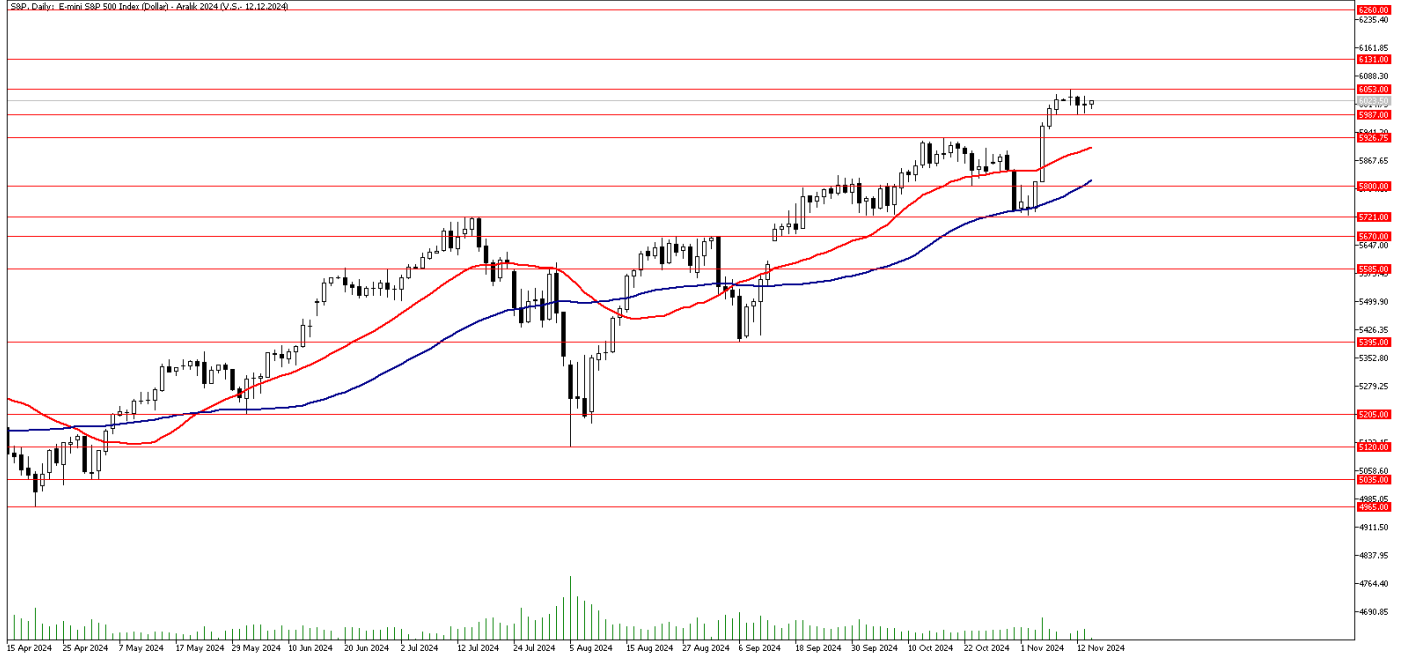


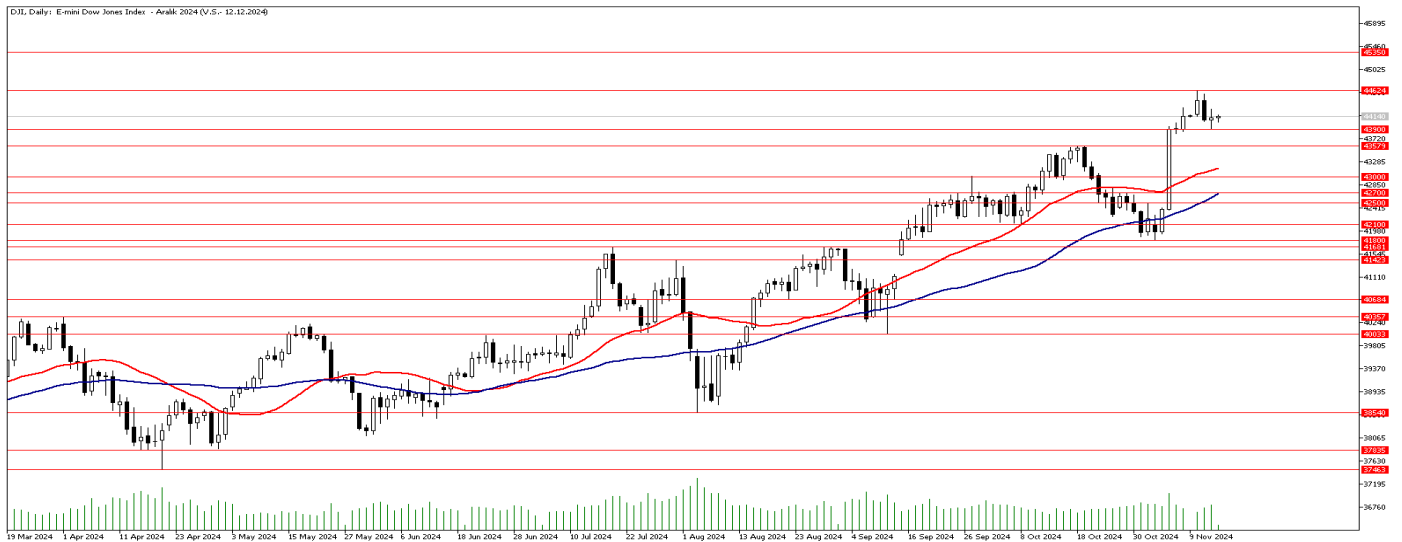
# FOREX ENDEKS BÜLTENİ

## S&P Günlük Grafik



**Teknik Analiz:** Pazartesi günü 6053 seviyesini görerek rekor tazeleyen S&P 500 CFD endeksi zirve yakınlarında tutunmaya devam ediyor. Endekste zirveden gelen kar realizasyonları ile 4 gündür 5987 – 6053 seviyeleri arasında bulunan bantta yatay bir seyir izliyoruz. İlerleyen günlerde 6053 seviyesinin aşılması ve bu seviye üzerinde kalıcılık sağlanması halinde S&P 500 CFD'sinde 6131 ve 6260 seviyelerine kadar kademeli bir yükseliş izleyebiliriz. 5987 seviyesinin aşağı yönde kırılması ve bu seviye altında gün sonu kapanışları gelmesi halinde ise 22 günlük hareketli ortalamanın bulunduğu 5902 seviyesine kadar geri çekilme yaşanabilir.

## Dow Jones Günlük Grafik



**Teknik Analiz:** Dow Jones CFD endeksi hafta başında 44624 seviyesini görerek rekor tazelemiştir. Zirveden gelen kar realizasyonları ile 43900 seviyesine kadar geri çekilen Dow Jones CFD'si bu seviye üzerinde tutunmaya devam ediyor. İlerleyen günlerde 43900 seviyesinin altında gün sonu kapanışlar gelmesi halinde endekste ki kar realizasyonları artabilir ve 43579 seviyesine kadar düzeltme yaşanabilir. Yukarı yönlü risk iştahının artması ve 44624 zirvesinin aşılması halinde ise 45350 seviyesine kadar yükselişin devamını görebiliriz.

İntegral Yatırım Menkul Değerler A.Ş.

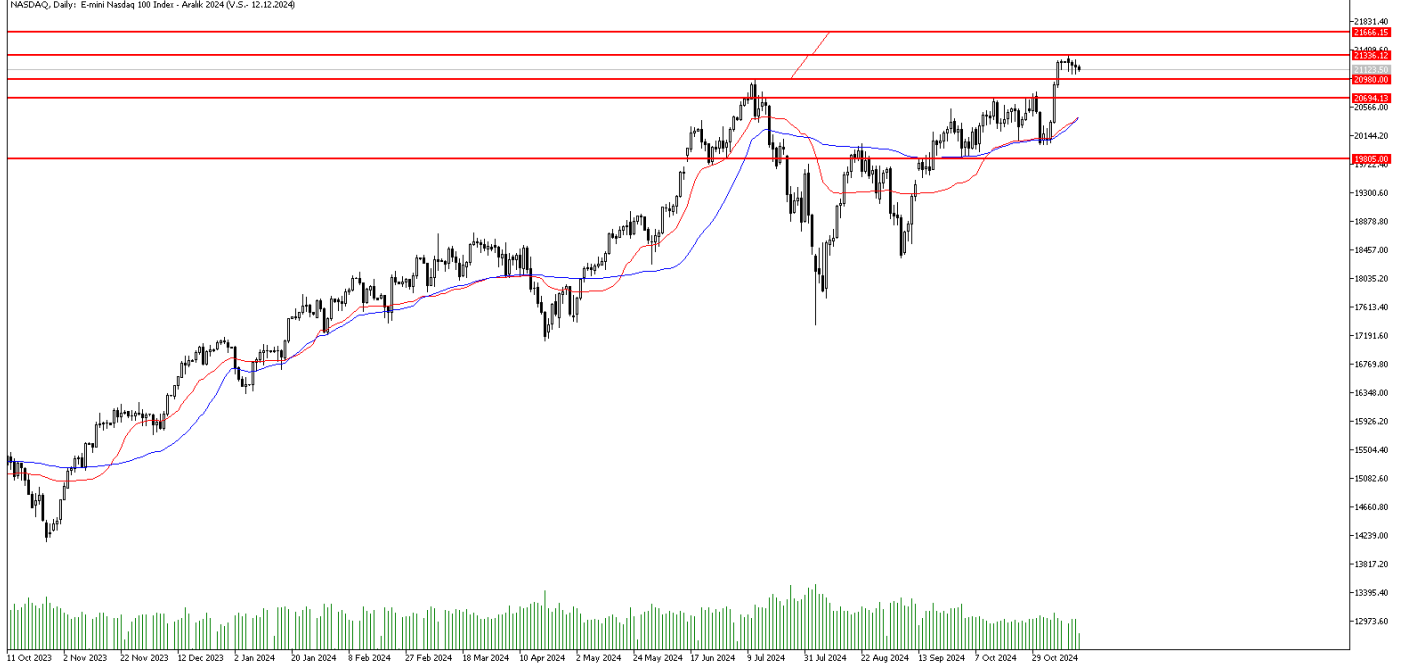
Maslak Mahallesi Saat Sokak Spine Tower No:5 Kat:2 34398 Sarıyer / İSTANBUL

t: 444 1 858 (ULU) • f: 0212 328 30 81 • Mersis No: 0 478 051 8427 000 17

[www.integralyatirim.com.tr](http://www.integralyatirim.com.tr)

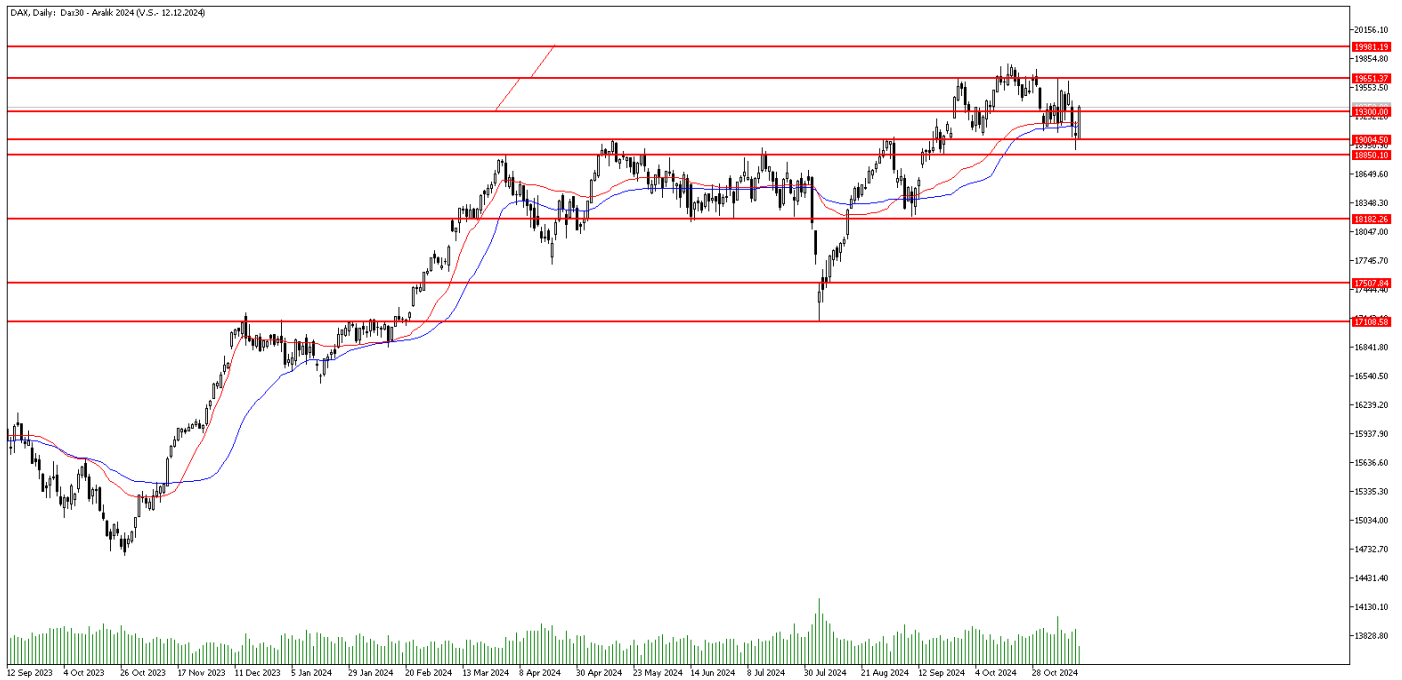
# FOREX ENDEKS BÜLTENİ

## Nasdaq Günlük Grafik



**Teknik Analiz:** Nasdaq CFD Endeksi güçlü yükselişin ardından yatay hareketlilik gerçekleştiriyor. Yukarı yönlü güçlü hareketliliğin devam etmesi halinde 21335 seviyesinin kırılması ve üzerinde kapanış gerçekleştirilmesi gerekebilir. Bu kapanışların gelmesi durumunda 21665 seviyesine doğru alımlar hız kazanabilir. Öte yandan satış baskısı hissedilmesi durumunda 20980 seviyesi ilk destek olarak takip edilebilir.

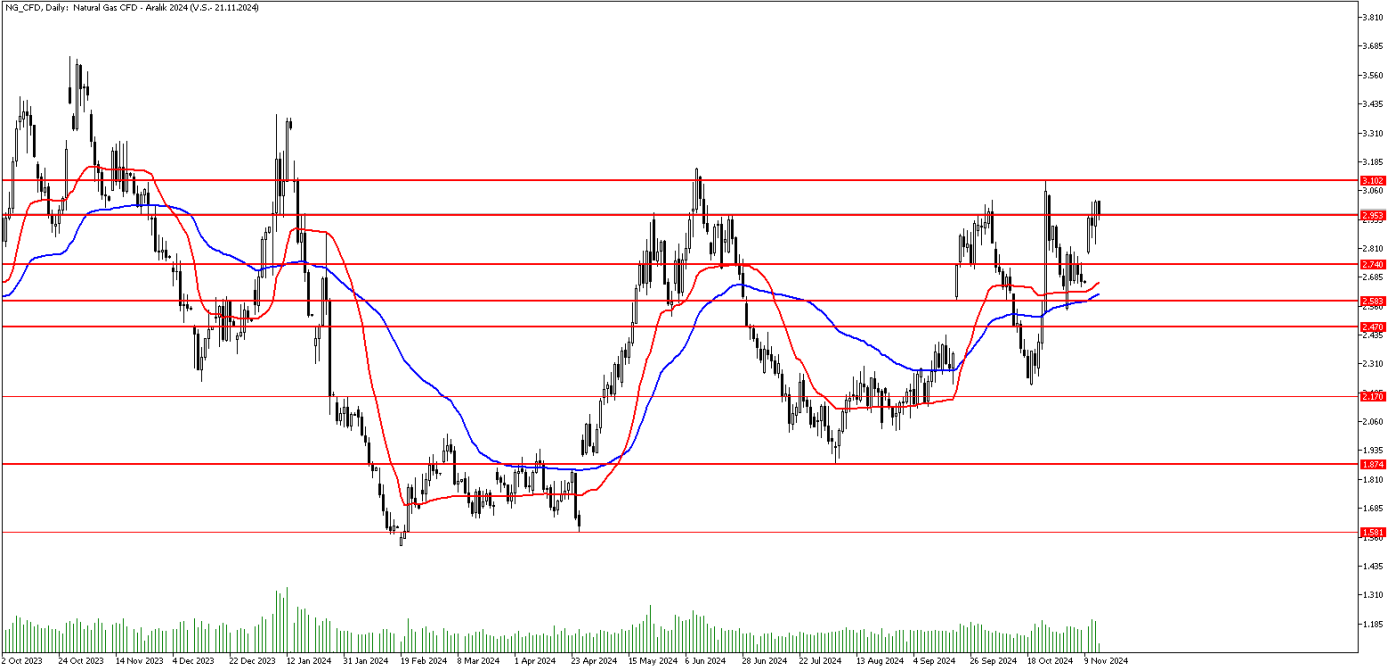
## DAX Günlük Grafik



**Teknik Analiz:** DAX CFD endeksinde yukarı yönlü güçlü bir hareketlilik yaşandı. Bu alımların kalıcı olabilmesi için 19300 seviyesi üzerinde kapanışlara ihtiyaç olabilir. Yukarı tarafta ise 19650 seviyesi direnç olarak takip edilmeye devam edilebilir. Buna karşın gelebilecek kar realizasyonlarında 19000 seviyesi destek olarak izlenebilir.

# FOREX ENDEKS BÜLTENİ

## NG-CFD Günlük Grafik



**Teknik Analiz:** Doğalgaz CFD'si yukarı yönlü güçlü hareketlilik devam ediyor. 2.95 seviyesi üzerinde tutunmakta başarılı olunması durumunda 3.10 seviyesine doğru alımlar hız kazanabilir. Öte yandan satış baskısının hissedilmesi durumunda 2.74 seviyesine doğru geri çekilemlerin görüldüğünü izleyebiliriz.

## FOREX ENDEKS BÜLTENİ

**2024 yılı 3. Çeyrek itibariyle kar eden müşteri oranı %30, zarar eden müşteri oranı %70'dür.**

**Yasal Uyarı Notu:** Burada yer alan yatırım bilgi, yorum ve tavsiyeleri yatırım danışmanlığı kapsamında değildir. Yatırım danışmanlığı hizmeti, yetkili kuruluşlar tarafından kişilerin risk ve getiri tercihleri dikkate alınarak kişiye özel sunulmaktadır. Burada yer alan yorum ve tavsiyeler ise genel niteliktedir. Bu tavsiyeler mali durumunuz ile risk ve getiri tercihlerinize uygun olmayabilir. Bu nedenle, sadece burada yer alan bilgilere dayanılarak yatırım kararı verilmesi beklentilerinize uygun sonuçlar doğurmayabilir.

Bu bilgiler ve görüşler önceden haber vermeksizin değiştirilebilir. İntegral Yatırım Menkul Değerler A.Ş. bilgilerin ve ifade edilen görüşlerin doğru, eksiksiz ve güncelleştirilmiş olduğuna dair (açıkça ifade edilmiş veya ima edilmiş) hiçbir beyan ve taahhütte bulunmaz. İçerik kesinlikle mali, hukuki, vergi veya diğer konularda bir tavsiye niteliği taşımadığı gibi, tamamen içeriğe dayalı olarak yatırım yapılmamalı veya karar alınmamalıdır. Herhangi bir yatırım konulu karar almadan önce bir uzmandan görüş alınmalıdır. Sorumluluğun Sınırlandırılması: İntegral Yatırım Menkul Değerler A.Ş. herhangi bir sınırlandırma olmaksızın, dolaylı, direkt veya bir fiilin sonucu olarak ortaya çıkan zararlar da dâhil olmak üzere her türlü kayıp ve hasarla ilgili sorumluluk kabul etmez.

**Çekince:** Bu rapor tarafımızca doğruluğu ve güvenilirliği kabul edilmiş kaynaklar kullanılarak hazırlanmış olup yatırımcılara kendi oluşturacakları yatırım kararlarında yardımcı olmayı hedeflemekte ve herhangi bir yatırım aracını alma veya satma yönünde yatırımcıların kararlarını etkilemeyi amaçlamamaktadır. Yatırımcıların verecekleri yatırım kararları ile bu raporda bulunan görüş, bilgi ve veriler arasında bir bağlantı kurulamayacağı gibi, söz konusu kararların neticesinde oluşabilecek yanlışlık veya zararlardan kurum çalışanları ile Ulukartal Holding A.Ş. ve İntegral Yatırım Menkul Değerler A.Ş.'nin herhangi bir sorumluluğu bulunmamaktadır.

Bu rapordaki her türlü iç ve dış piyasa tablo ve grafikler, bu konularda resmi hizmet veren yetkili üçüncü kişi kurumlardan elde edilmiş olup, İntegral Yatırım Menkul Değerler A.Ş. tarafından herhangi bir maddi menfaat beklentisi olmaksızın genel anlamda bilgilendirmek amacıyla hazırlanmıştır. Bu raporda bulunan bilgiler belli bir gelirin sağlanmasına yönelik olarak verilmemektedir.