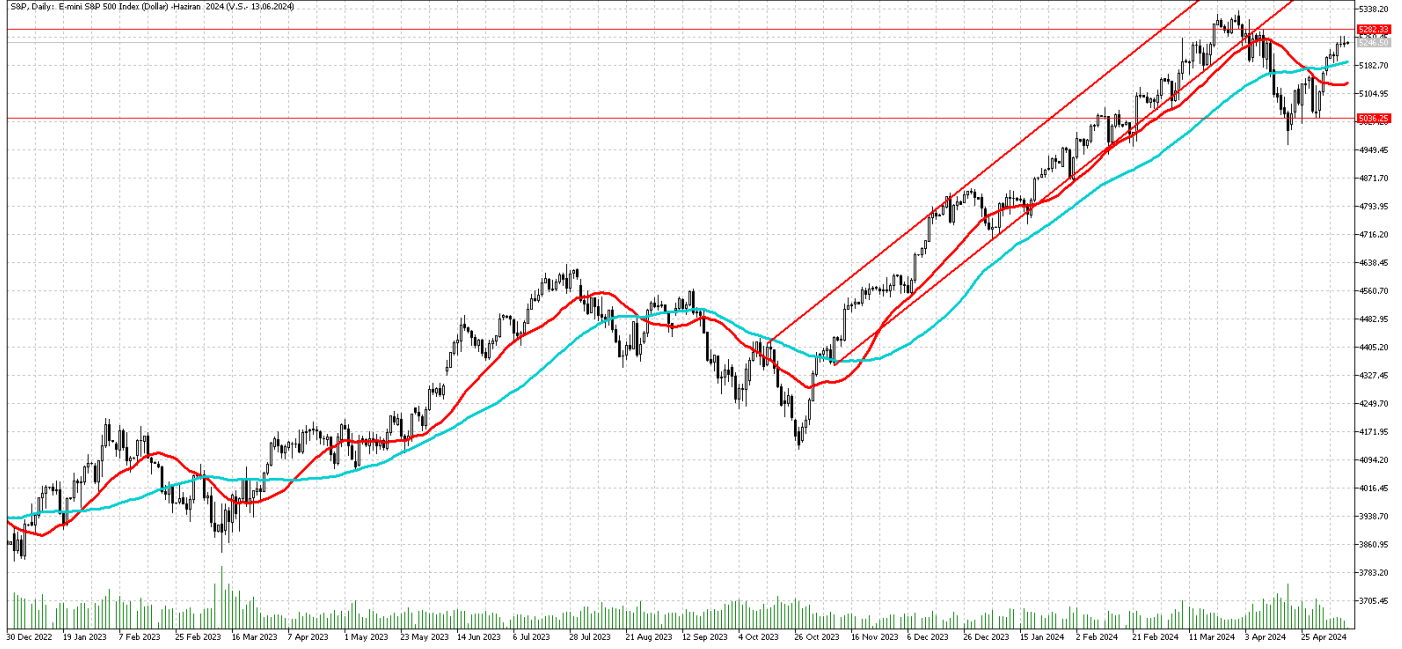


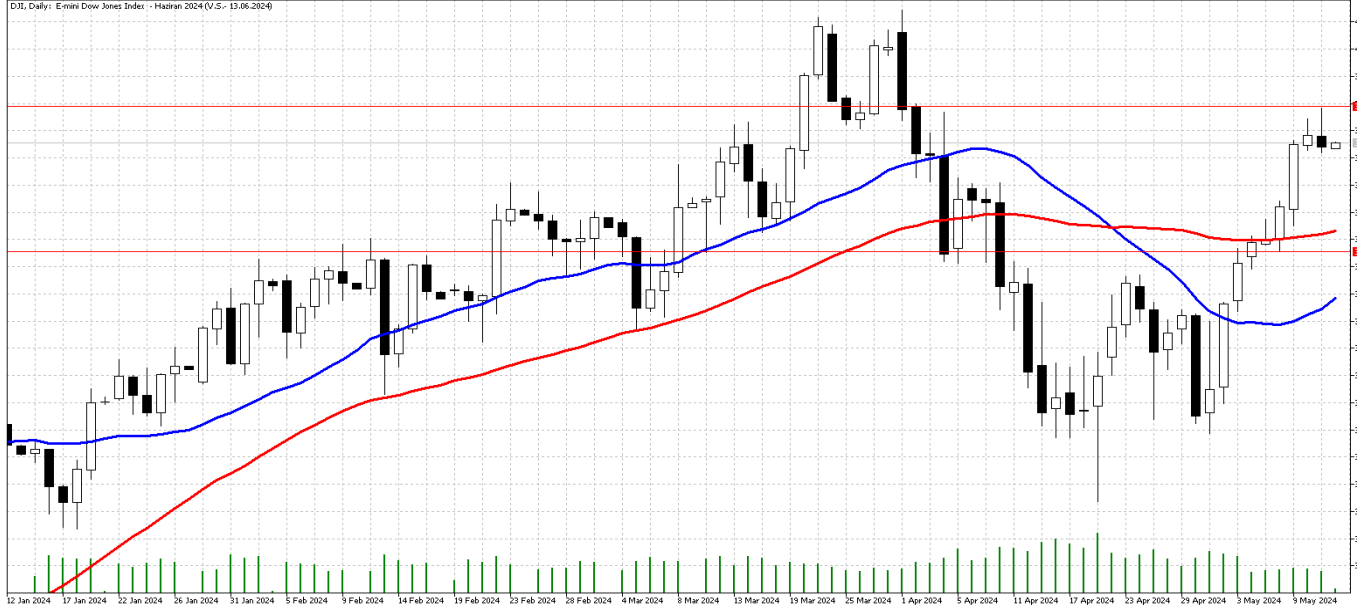
# FOREX ENDEKS BÜLTENİ

## S&PGünlükGrafik



**Teknik Analiz:** S&P Endeksi 5036 bölgesinden gelen tepki alımları ile birlikte yukarı yönlü yükseliş ivmesi korunmaya devam ediyor. Teknik olarak 22 ve 50 günlük hareketli ortalamasının üzerinde tutunması olumlu. Teknik olarak ana yön yukarı. Bu anlamda yukarı yönlü hareketliliğin devamı durumunda 5282 seviyesini test edebilir. 5282 ve üzeri kapanışlarda 5320 seviyesi direnç seviyesi olarak izlenebilir. Buna karşın olası satış baskısında 50 günlük hareketli ortalaması olan 5190 bölgesi destek seviyesi olarak takip edilebilir.

## Dow Jones Günlük Grafik



**Teknik Analiz:** Dow Jones Endeksi 37866 destek bölgesinden gelen tepki alımları ile birlikte yaklaşık 9 haftadır yükseliş hareketini devam ettiriyor. Alımların devam etmesi halinde 39780 bölgesi direnç seviyesi olarak karşımıza çıkmaktadır. 39780 bölgesi ve üzeri kapanışlarda 40100 bölgesine doğru yükseliş denemeleri oluşabilir. Buna karşın oluşabilecek kar realizasyonlarında 39057 seviyesinin aşağısına geri çekilmediği müddetçe satışların tepki alımları ile karşılanmasını bekleriz.

İntegral Yatırım Menkul Değerler A.Ş.

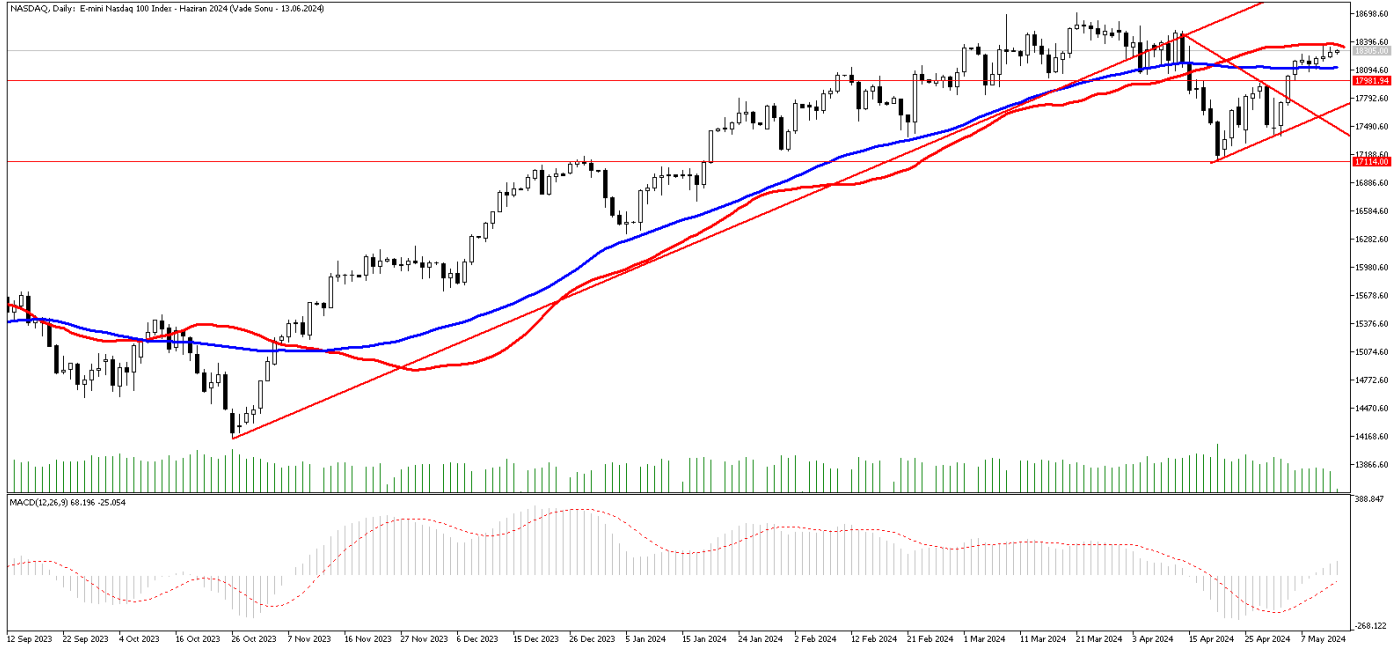
Maslak Mahallesi Saat Sokak Spine Tower No:5 Kat:2 34398 Sarıyer / İSTANBUL

t: 444 1 858 (ULU) • f: 0212 328 30 81 • Mersis No: 0 478 051 8427 000 17

[www.integralyatirim.com.tr](http://www.integralyatirim.com.tr)

# FOREX ENDEKS BÜLTENİ

## Nasdaq Günlük Grafik



**Teknik Analiz:** Nasdaq Endeksi 50 günlük hareketli ortalamasından risk iştahının hızlanmasıyla yükseliş ivmesini sürdürmektedir. Pozitif momentumun devam etmesi halinde 18506 seviyesi test edilebilir. Buna karşın olası kar realizasyonlarında 50 günlük hareketli ortalaması olan 18124 seviyesi destek bölgesi olarak izlenebilir. 18124 bölgesi kırılmadığı sürece yoğun satış baskısı beklemiyoruz.

## DAX Günlük Grafik



**Teknik Analiz:** Dax endeksi yükselen trend içerisinde yukarı yönlü hareketliliğini devam ettiriyor. 22 ve 50 günlük hareketli ortalamasından destek alan endeks, yukarı yönlü ivmesini hızlandırdı. Ana eğilimin yukarı yönlü devam etmesi halinde 18965 bölgesi direnç seviyesi olarak takip edilebilir. Öte yandan satış baskısı gelmesi durumunda 22 ve 50 günlük hareketli ortalaması destek seviyesi olarak karşımıza çıkabilir.

İntegral Yatırım Menkul Değerler A.Ş.

Maslak Mahallesi Saat Sokak Spine Tower No:5 Kat:2 34398 Sarıyer / İSTANBUL

t: 444 1 858 (ULU) • f: 0212 328 30 81 • Mersis No: 0 478 051 8427 000 17

[www.integralyatirim.com.tr](http://www.integralyatirim.com.tr)

# FOREX ENDEKS BÜLTENİ

## NG-CFD Günlük Grafik



**Teknik Analiz:** Doğal gaz 2.17 seviyesini kırmasıyla birlikte yükseliş hareketini hızlandırdı. Bu seviyenin üzerinde kalmayı başarması halinde ana eğilim yukarı yönde devam edebilir. Yukarı tarafta ise 2.47 bölgesi direnç seviyesi olarak takip edilebilir. Buna karşın bu seviyede tutunamaması halinde aşağı yönlü hareketliliklerde 2.17 destek seviyesinin yanı sıra 22 ve 50 günlük hareketli ortalamasına denk gelen 1.92 bölgesi destek seviyesi olarak izlenebilir.

## FOREX ENDEKS BÜLTENİ

**2024 yılı 1. Çeyrek itibariyle kar eden müşteri oranı %38, zarar eden müşteri oranı %62'dir.**

**Yasal Uyarı Notu:** Burada yer alan yatırım bilgi, yorum ve tavsiyeleri yatırım danışmanlığı kapsamında değildir. Yatırım danışmanlığı hizmeti, yetkili kuruluşlar tarafından kişilerin risk ve getiri tercihleri dikkate alınarak kişiye özel sunulmaktadır. Burada yer alan yorum ve tavsiyeler ise genel niteliktedir. Bu tavsiyeler mali durumunuz ile risk ve getiri tercihlerinize uygun olmayabilir. Bu nedenle, sadece burada yer alan bilgilere dayanılarak yatırım kararı verilmesi beklentilerinize uygun sonuçlar doğurmayabilir.

Bu bilgiler ve görüşler önceden haber vermeksizin değiştirilebilir. İntegral Yatırım Menkul Değerler A.Ş. bilgilerin ve ifade edilen görüşlerin doğru, eksiksiz ve güncelleştirilmiş olduğuna dair (açıkça ifade edilmiş veya ima edilmiş) hiçbir beyan ve taahhütte bulunmaz. İçerik kesinlikle mali, hukuki, vergi veya diğer konularda bir tavsiye niteliği taşımadığı gibi, tamamen içeriğe dayalı olarak yatırım yapılmamalı veya karar alınmamalıdır. Herhangi bir yatırım konulu karar almadan önce bir uzmandan görüş alınmalıdır. Sorumluluğun Sınırlandırılması: İntegral Yatırım Menkul Değerler A.Ş. herhangi bir sınırlandırma olmaksızın, dolaylı, direkt veya bir fiilin sonucu olarak ortaya çıkan zararlar da dâhil olmak üzere her türlü kayıp ve hasarla ilgili sorumluluk kabul etmez.

**Çekince:** Bu rapor tarafımızca doğruluğu ve güvenilirliği kabul edilmiş kaynaklar kullanılarak hazırlanmış olup yatırımcılara kendi oluşturacakları yatırım kararlarında yardımcı olmayı hedeflemekte ve herhangi bir yatırım aracını alma veya satma yönünde yatırımcıların kararlarını etkilemeyi amaçlamamaktadır. Yatırımcıların verecekleri yatırım kararları ile bu raporda bulunan görüş, bilgi ve veriler arasında bir bağlantı kurulamayacağı gibi, söz konusu kararların neticesinde oluşabilecek yanlışlık veya zararlardan kurum çalışanları ile Ulukartal Holding A.Ş. ve İntegral Yatırım Menkul Değerler A.Ş.'nin herhangi bir sorumluluğu bulunmamaktadır.

Bu rapordaki her türlü iç ve dış piyasa tablo ve grafikler, bu konularda resmi hizmet veren yetkili üçüncü kişi kurumlardan elde edilmiş olup, İntegral Yatırım Menkul Değerler A.Ş. tarafından herhangi bir maddi menfaat beklentisi olmaksızın genel anlamda bilgilendirmek amacıyla hazırlanmıştır. Bu raporda bulunan bilgiler belli bir gelirin sağlanmasına yönelik olarak verilmemektedir.