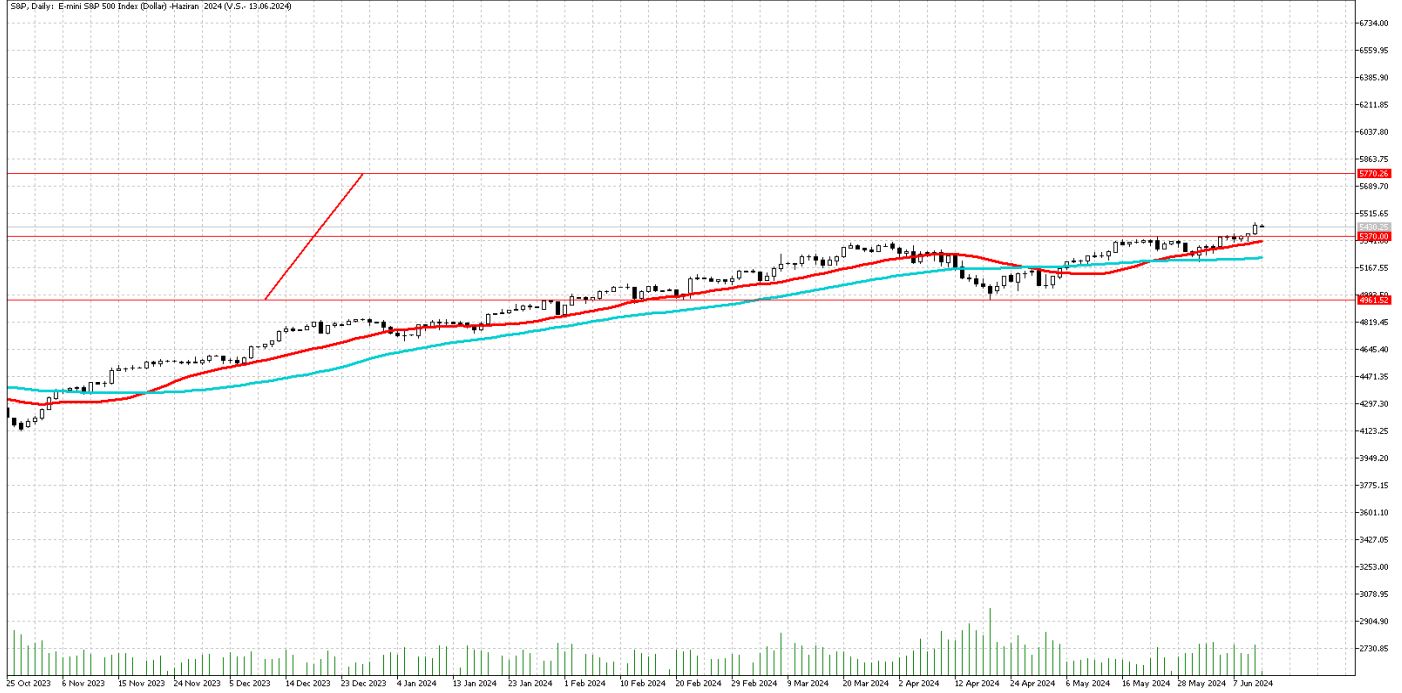


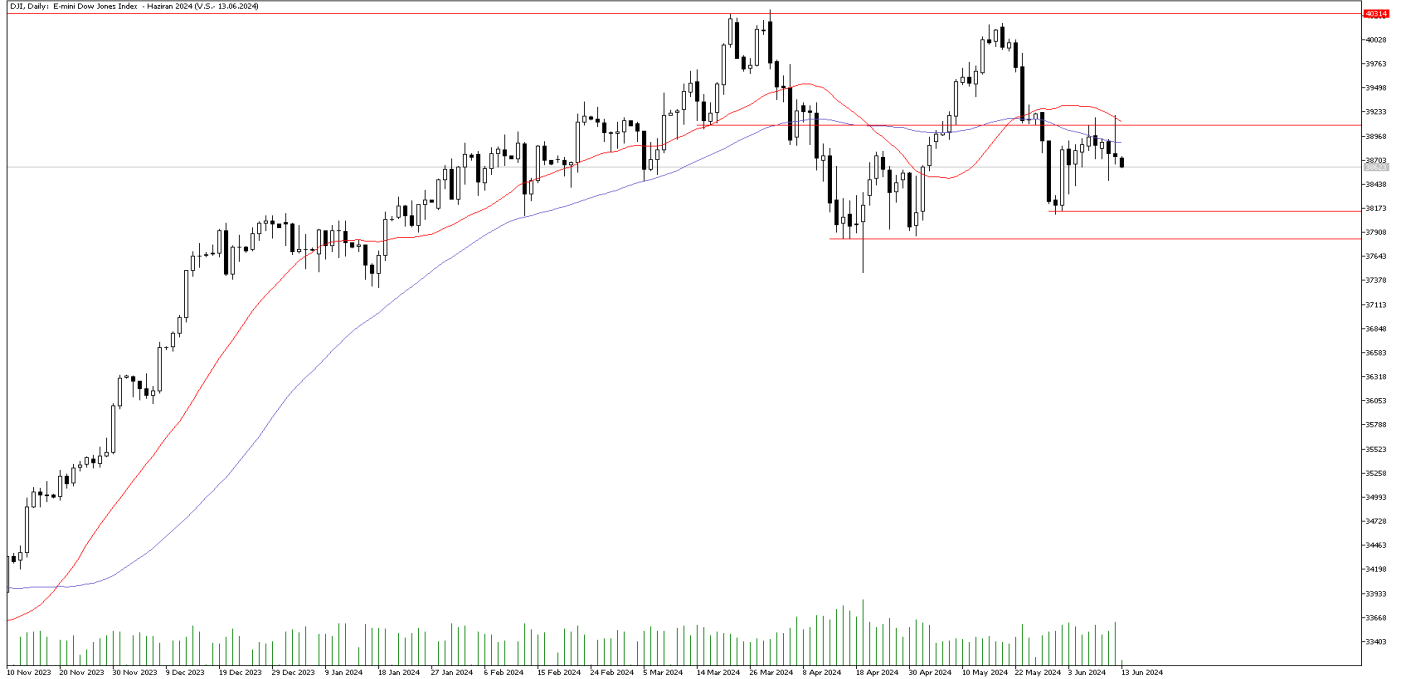
# FOREX ENDEKS BÜLTENİ

## S&PGünlükGrafik



**Teknik Analiz:** S&P Endeksi güçlü direnç bölgesi olarak belirttiğimiz 5370 bölgesinin aşılmasıyla birlikte yükseliş ivmesini hızlandırdı. Risk iştahının devam etmesi halinde 5700 seviyelerine doğru yeni zirve denemeleri görülebilir. Buna karşın olası geri çekilmelerde 5370 seviyesi önemli destek bölgesi olarak karşımıza çıkmaktadır.

## Dow Jones Günlük Grafik



**Teknik Analiz:** Dow Jones CFD'si teknik görünümde 22 ve 50 günlük hareketli ortalamalarının baskısıyla hareket ediyor. Şimdilik 38900 seviyesi üzerinde kalıcı seyirler oluşmaması halinde yükseliş eğilimi sınırlı kalabilir. Ara destek olarak 38470 seviyesi izlenebilir. Büyük resimde 37840 – 39000 arasındaki git gel devam ediyor.

İntegral Yatırım Menkul Değerler A.Ş.

Maslak Mahallesi Saat Sokak Spine Tower No:5 Kat:2 34398 Sarıyer / İSTANBUL

t: 444 1 858 (ULU) • f: 0212 328 30 81 • Mersis No: 0 478 051 8427 000 17

[www.integralyatirim.com.tr](http://www.integralyatirim.com.tr)

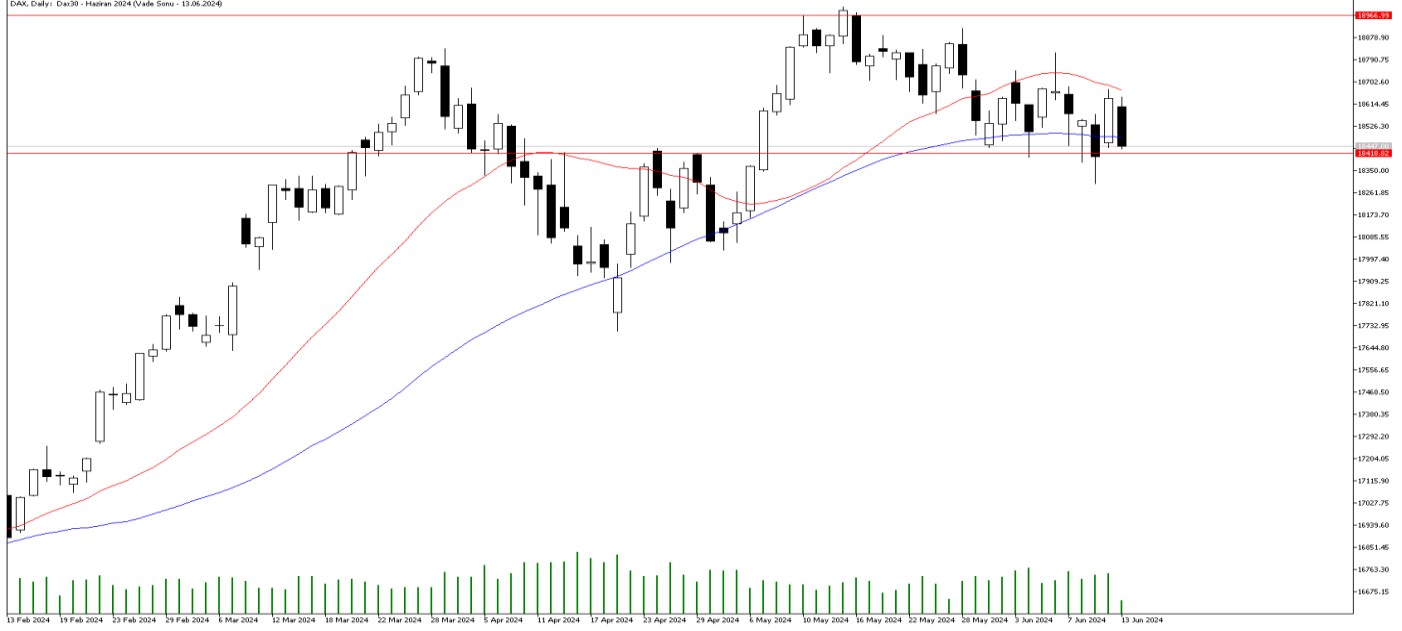
# FOREX ENDEKS BÜLTENİ

## Nasdaq Günlük Grafik



**Teknik Analiz:** NASDAQ CFD'si yükselen trendin üst bandında hareket etmeye devam ediyor. Nasdaq teknik göstergelerinden fazlaca uzaklaşmasına rağmen ana yön yukarı. Nasdaq için teknik strateji, yükselişlerde satış fırsatı yakalamaktan daha çok geri çekilmelerde alım fırsatı olması yönünde olabilir. Bu noktada 18970 desteği yukarı yönlü tepkilerin devamı için önemli olabilir.

## DAX Günlük Grafik



**Teknik Analiz:** DAX CFD'si net bir sıkışma içinde 22 günlük ortalaması direnç görevi görmeye devam ediyor. Bu noktada 22 günlük ortalaması olan 18670 seviyesi üzerinde kalıcı seyirler olmaması halinde burası direnç olarak izlenmeye devam edilebilir. Aşağıda ise 18420 seviyesi güçlü destek konumunu sürdürüyor. Bu seviyenin altı test edilmesine karşın uzun bir süredir kapanış gerçekleşmedi. Dolayısıyla 18420 seviyesi altında gün sonu kapanış olması halinde satış baskısı artabilir.

İntegral Yatırım Menkul Değerler A.Ş.

Maslak Mahallesi Saat Sokak Spine Tower No:5 Kat:2 34398 Sarıyer / İSTANBUL

t: 444 1 858 (ULU) • f: 0212 328 30 81 • Mersis No: 0 478 051 8427 000 17

[www.integralyatirim.com.tr](http://www.integralyatirim.com.tr)

# FOREX ENDEKS BÜLTENİ

## NG-CFD Günlük Grafik



**Teknik Analiz:** Doğal gaz CFD'si güçlü destek seviyesi olan 2,964 üzerinde kalmaya devam ediyor. Teknik göstergelerden fazla uzaklaşan doğal gazda geri çekilmeler 2.960 seviyesiyle sınırlı kalabilir. Ana yön yukarı olmakla beraber güçlü desteklerden yukarı yönlü tepkiler gelebilir.

## FOREX ENDEKS BÜLTENİ

**2024 yılı 1. Çeyrek itibariyle kar eden müşteri oranı %38, zarar eden müşteri oranı %62'dir.**

**Yasal Uyarı Notu:** Burada yer alan yatırım bilgi, yorum ve tavsiyeleri yatırım danışmanlığı kapsamında değildir. Yatırım danışmanlığı hizmeti, yetkili kuruluşlar tarafından kişilerin risk ve getiri tercihleri dikkate alınarak kişiye özel sunulmaktadır. Burada yer alan yorum ve tavsiyeler ise genel niteliktedir. Bu tavsiyeler mali durumunuz ile risk ve getiri tercihlerinize uygun olmayabilir. Bu nedenle, sadece burada yer alan bilgilere dayanılarak yatırım kararı verilmesi beklentilerinize uygun sonuçlar doğurmayabilir.

Bu bilgiler ve görüşler önceden haber vermeksizin değiştirilebilir. İntegral Yatırım Menkul Değerler A.Ş. bilgilerin ve ifade edilen görüşlerin doğru, eksiksiz ve güncelleştirilmiş olduğuna dair (açıkça ifade edilmiş veya ima edilmiş) hiçbir beyan ve taahhütte bulunmaz. İçerik kesinlikle mali, hukuki, vergi veya diğer konularda bir tavsiye niteliği taşımadığı gibi, tamamen içeriğe dayalı olarak yatırım yapılmamalı veya karar alınmamalıdır. Herhangi bir yatırım konulu karar almadan önce bir uzmandan görüş alınmalıdır. Sorumluluğun Sınırlandırılması: İntegral Yatırım Menkul Değerler A.Ş. herhangi bir sınırlandırma olmaksızın, dolaylı, direkt veya bir fiilin sonucu olarak ortaya çıkan zararlar da dâhil olmak üzere her türlü kayıp ve hasarla ilgili sorumluluk kabul etmez.

**Çekince:** Bu rapor tarafımızca doğruluğu ve güvenilirliği kabul edilmiş kaynaklar kullanılarak hazırlanmış olup yatırımcılara kendi oluşturacakları yatırım kararlarında yardımcı olmayı hedeflemekte ve herhangi bir yatırım aracını alma veya satma yönünde yatırımcıların kararlarını etkilemeyi amaçlamamaktadır. Yatırımcıların verecekleri yatırım kararları ile bu raporda bulunan görüş, bilgi ve veriler arasında bir bağlantı kurulamayacağı gibi, söz konusu kararların neticesinde oluşabilecek yanlışlık veya zararlardan kurum çalışanları ile Ulukartal Holding A.Ş. ve İntegral Yatırım Menkul Değerler A.Ş.'nin herhangi bir sorumluluğu bulunmamaktadır.

Bu rapordaki her türlü iç ve dış piyasa tablo ve grafikler, bu konularda resmi hizmet veren yetkili üçüncü kişi kurumlardan elde edilmiş olup, İntegral Yatırım Menkul Değerler A.Ş. tarafından herhangi bir maddi menfaat beklentisi olmaksızın genel anlamda bilgilendirmek amacıyla hazırlanmıştır. Bu raporda bulunan bilgiler belli bir gelirin sağlanmasına yönelik olarak verilmemektedir.