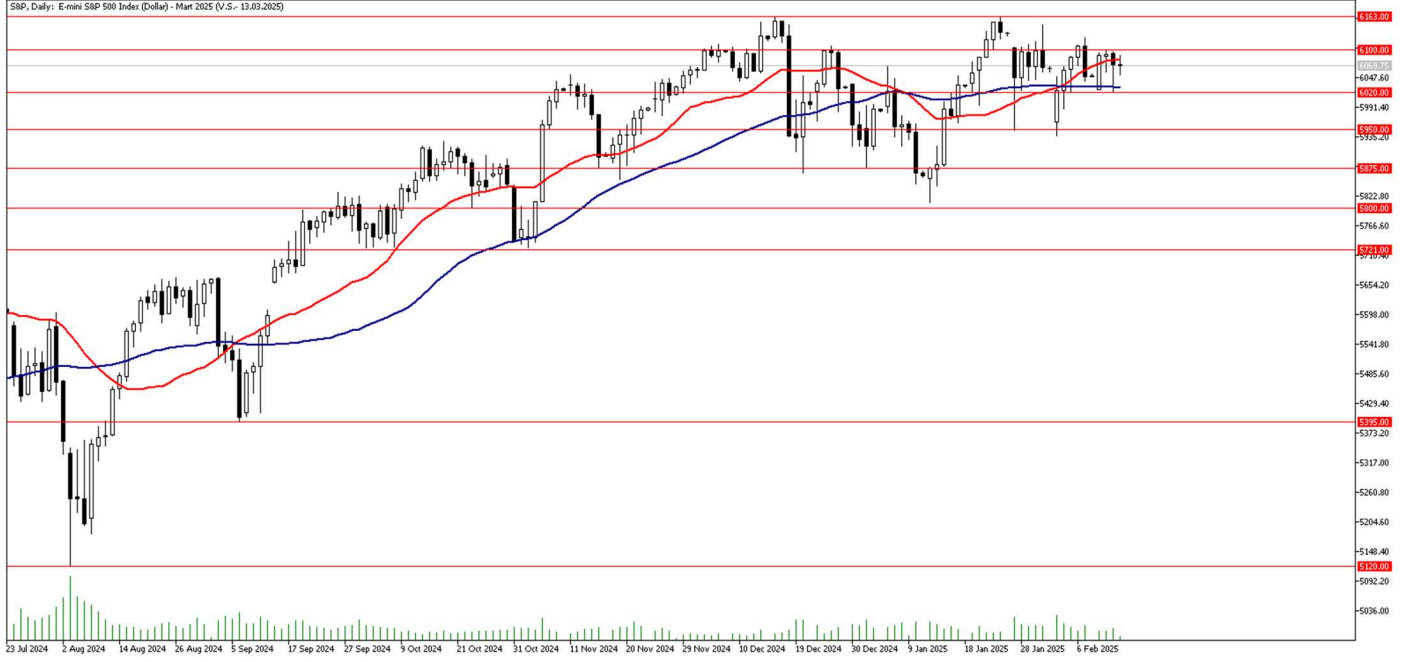


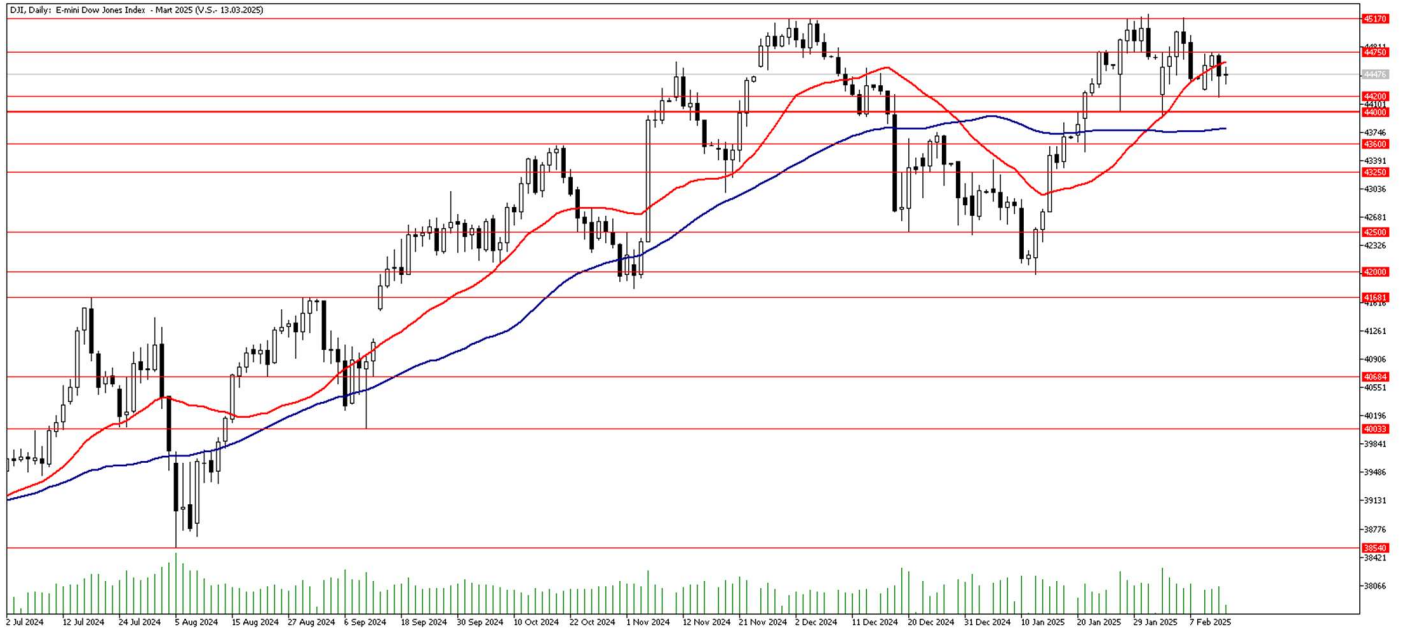
FOREX ENDEKS BÜLTENİ

S&P Günlük Grafik



Teknik Analiz: S&P 500 CFD endeksi hafta başından bu yana 6020 – 6100 seviyeleri arasındaki dar bantta işlem görmeye devam ediyor. Endekste 6100 direncin aşılması ve bu seviye üzerinde gün sonu kapanışları gelmesi halinde yukarı yönlü hareket güç kazanabilir ve 6163 zirvesi tekrar test edilebilir. Olası geri çekilmelerde 6020 desteğinin kırılması durumunda ise endekste 5950 seviyesini destek olarak takip edeceğiz.

Dow Jones Günlük Grafik



Teknik Analiz: Dow Jones CFD endeksi 44600 direncini aşarak 44750 seviyesini test etse de bu seviyeden gelen satışlarla 44200 seviyesinin altına kadar geri çekilme yaşadı. Endekste 44600 ve 44750 seviyelerini sıralı direnç seviyeleri olarak takip etmeye devam ediyoruz. 44750 seviyesinin üzerinde gün sonu kapanışları gelmesi halinde endekste 45170 direnci tekrar test edilebilir. Olası geri çekilmelerde ise 44200 ve 44000 seviyelerini endekste sıralı destek seviyeleri olarak takip edeceğiz.

İntegral Yatırım Menkul Değerler A.Ş.

Maslak Mahallesi Saat Sokak Spine Tower No:5 Kat:2 34398 Sarıyer / İSTANBUL

t: 444 1 858 (ULU) • f: 0212 328 30 81 • Mersis No: 0 478 051 8427 000 17

www.integralyatirim.com.tr

FOREX ENDEKS BÜLTENİ

Nasdaq Günlük Grafik



Teknik Analiz: Nasdaq CFD Endeksi'nde yatay eğilim sürüyor. 21665 – 22010 bandı arasında fiyatlamının devam ettiğini söylemek mümkün. 21665 seviyesi kritik destek konumunda bulunmaya devam ediyor. Bu seviyenin kırılması halinde 21335 seviyesine doğru satış baskısı hız kazanabilir. Öte yandan risk iştahının tekrar artması durumunda 22010 direncinin aşılmasıyla zirve seviyesi olan 22400 bölgesi tekrar test edilebilir.

DAX Günlük Grafik



Teknik Analiz: DAX CFD endeksi güç kazanmaya devam ediyor. Bu hareketliliğin devam etmesi halinde 22900 seviyesi yeni direnç bölgesi olarak takip edilebilir. Bu seviyenin de aşılması durumunda yukarı tarafta simetrik hedef olarak 23410 seviyesi karşımıza çıkıyor. Buna karşın gelebilecek olası kar realizasyonlarında 22040 seviyesi destek olarak takip edilebilir. Bu seviyenin kırılması 21630 desteğine doğru geri çekilmeye neden olabilir.

FOREX ENDEKS BÜLTENİ

NG-CFD Günlük Grafik



Teknik Analiz: Doğalgaz CFD'sinde yukarı yönlü eğilim güç kazanmaya devam ediyor. Bu hareketliliğin sürmesi halinde 4.01 seviyesi güçlü direnç bölgesi olarak karşımıza çıkmaya devam ediyor. Öte yandan olası kar realizasyonlarında 22 günlük hareketli ortalama olan 3.42 seviyesi destek olarak takip edilebilir. Bu seviyenin kırılması durumunda alt tarafta bulunan 3.23 seviyesi kritik destek bölgesi olarak izlenebilir.

FOREX ENDEKS BÜLTENİ

2024 yılı 4. Çeyrek dönemi itibariyle kar eden müşteri oranı %30, zarar eden müşteri oranı %70'tir.

Yasal Uyarı Notu: Burada yer alan yatırım bilgi, yorum ve tavsiyeleri yatırım danışmanlığı kapsamında değildir. Yatırım danışmanlığı hizmeti, yetkili kuruluşlar tarafından kişilerin risk ve getiri tercihleri dikkate alınarak kişiye özel sunulmaktadır. Burada yer alan yorum ve tavsiyeler ise genel niteliktedir. Bu tavsiyeler mali durumunuz ile risk ve getiri tercihlerinize uygun olmayabilir. Bu nedenle, sadece burada yer alan bilgilere dayanılarak yatırım kararı verilmesi beklentilerinize uygun sonuçlar doğurmayabilir.

Bu bilgiler ve görüşler önceden haber vermeksizin değiştirilebilir. İntegral Yatırım Menkul Değerler A.Ş. bilgilerin ve ifade edilen görüşlerin doğru, eksiksiz ve güncelleştirilmiş olduğuna dair (açıkça ifade edilmiş veya ima edilmiş) hiçbir beyan ve taahhütte bulunmaz. İçerik kesinlikle mali, hukuki, vergi veya diğer konularda bir tavsiye niteliği taşımadığı gibi, tamamen içeriğe dayalı olarak yatırım yapılmamalı veya karar alınmamalıdır. Herhangi bir yatırım konulu karar almadan önce bir uzmandan görüş alınmalıdır. Sorumluluğun Sınırlandırılması: İntegral Yatırım Menkul Değerler A.Ş. herhangi bir sınırlandırma olmaksızın, dolaylı, direkt veya bir fiilin sonucu olarak ortaya çıkan zararlar da dâhil olmak üzere her türlü kayıp ve hasarla ilgili sorumluluk kabul etmez.

Çekince: Bu rapor tarafımızca doğruluğu ve güvenilirliği kabul edilmiş kaynaklar kullanılarak hazırlanmış olup yatırımcılara kendi oluşturacakları yatırım kararlarında yardımcı olmayı hedeflemekte ve herhangi bir yatırım aracını alma veya satma yönünde yatırımcıların kararlarını etkilemeyi amaçlamamaktadır. Yatırımcıların verecekleri yatırım kararları ile bu raporda bulunan görüş, bilgi ve veriler arasında bir bağlantı kurulamayacağı gibi, söz konusu kararların neticesinde oluşabilecek yanlışlık veya zararlardan kurum çalışanları ile Ulukartal Holding A.Ş. ve İntegral Yatırım Menkul Değerler A.Ş.'nin herhangi bir sorumluluğu bulunmamaktadır.

Bu rapordaki her türlü iç ve dış piyasa tablo ve grafikler, bu konularda resmi hizmet veren yetkili üçüncü kişi kurumlardan elde edilmiş olup, İntegral Yatırım Menkul Değerler A.Ş. tarafından herhangi bir maddi menfaat beklentisi olmaksızın genel anlamda bilgilendirmek amacıyla hazırlanmıştır. Bu raporda bulunan bilgiler belli bir gelirin sağlanmasına yönelik olarak verilmemektedir.