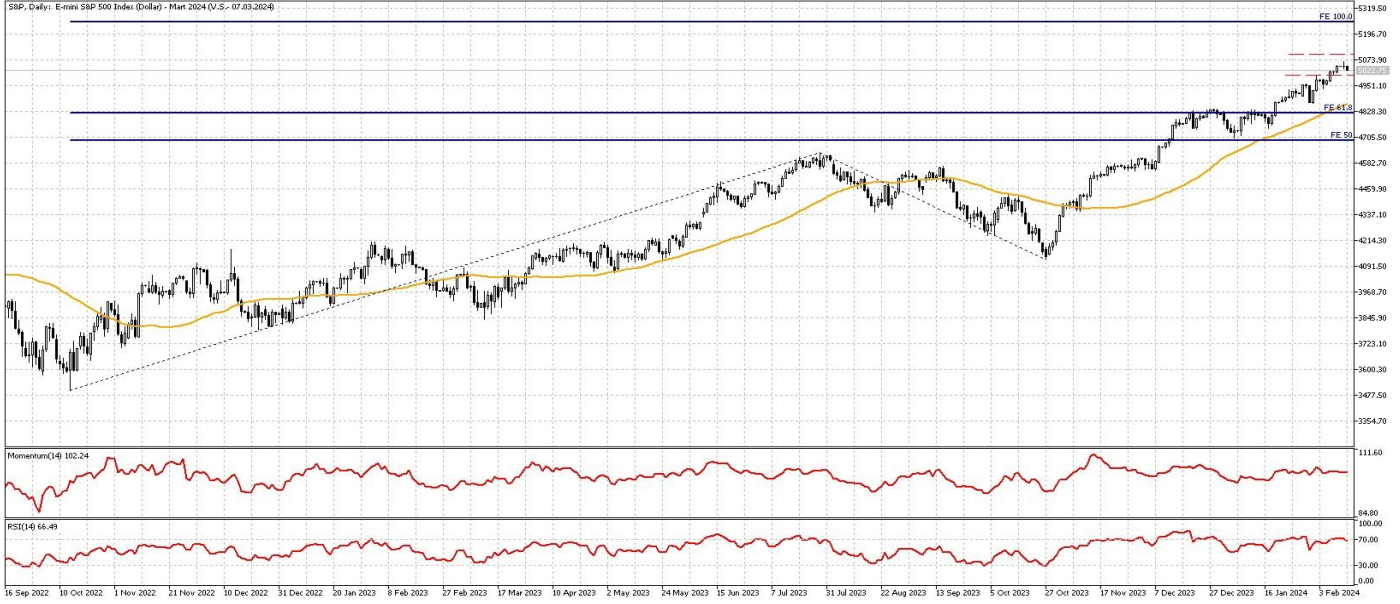


# FOREX ENDEKS BÜLTENİ

## S&P Günlük Grafik



**Teknik Analiz:** Yüksek risk iştahının devam etmesiyle birlikte ilk direnç bölgesi olarak verdiğimiz ve aynı zamanda psikolojik bir bölge olan 5000 seviyesini aşarak 5066 seviyesine kadar yükselen endekste 5000 seviyesi takip ediliyor olacak. Endeks 5000 seviyesinin üzerinde kalıcı olabilirse ilk aşamada 5050 ve 5100 seviyelerine doğru yükseliş denemeleri görülebilir. Endekste oluşabilecek 5000 seviyesi altında fiyatlamalarda ise 4960 seviyesi ilk destek bölgesi olarak karşımıza çıkıyor.

## Dow Jones Günlük Grafik



**Teknik Analiz:** : Dow Jones endeksinde 38800 seviyesinin üzerinde fiyatlanıyor. Yukarı yönlü hareketlilikte yeni zirve seviyesi olarak 39000 seviyesi direnç seviyesi olarak takip edilebilir. Buna karşın geri çekilmelerde 38700 seviyesi destek seviyesi olarak izlenebilir.

İntegral Yatırım Menkul Değerler A.Ş.

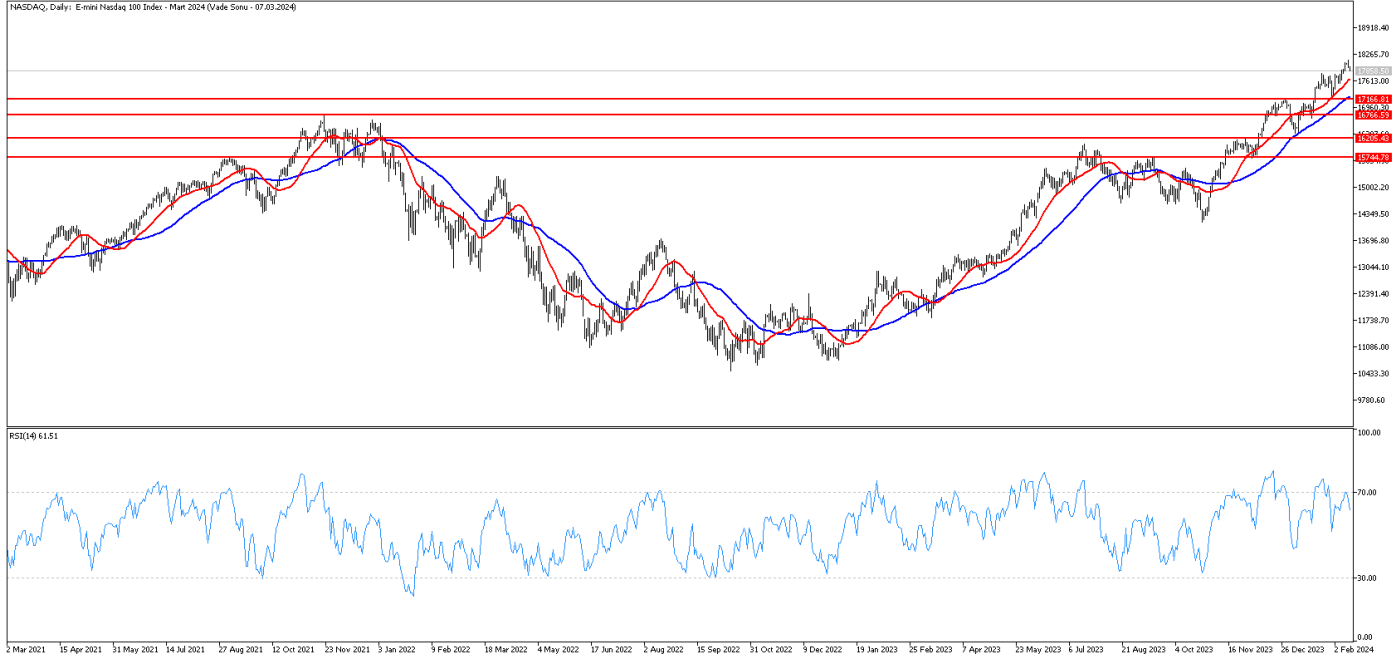
Maslak Mahallesi Saat Sokak Spine Tower No:5 Kat:2 34398 Sarıyer / İSTANBUL

t: 444 1 858 (ULU) • f: 0212 328 30 81 • Mersis No: 0 478 051 8427 000 17

[www.integralyatirim.com.tr](http://www.integralyatirim.com.tr)

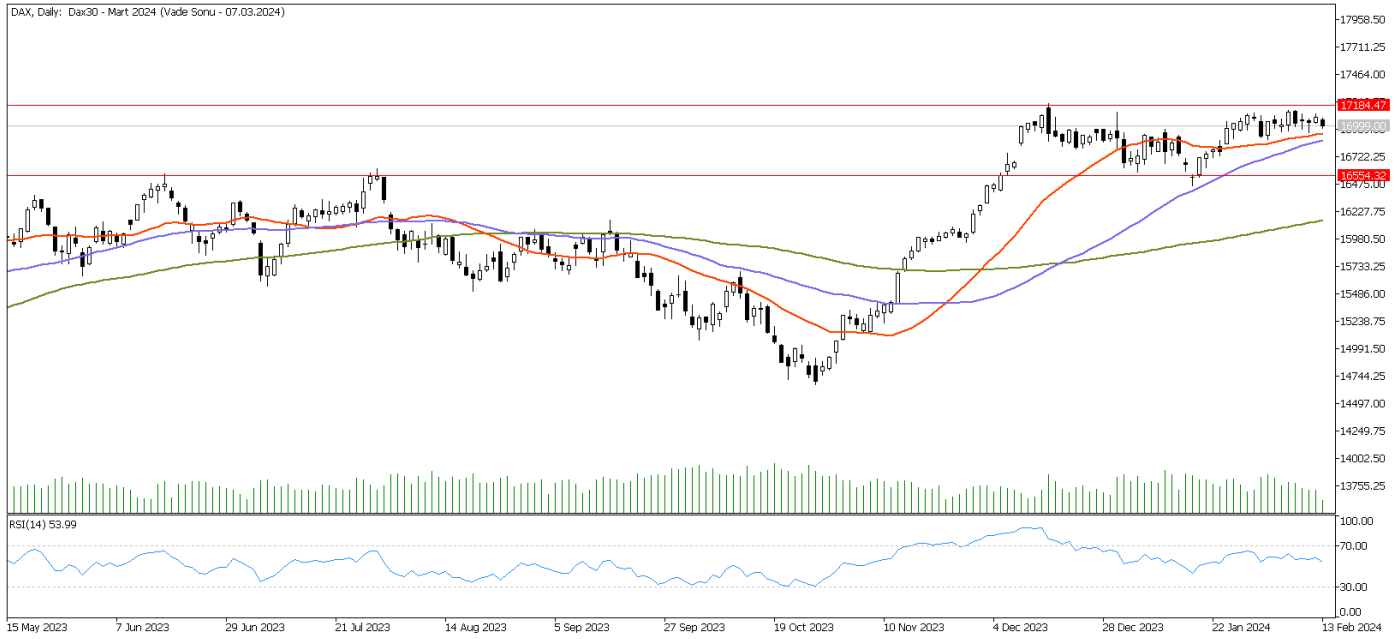
# FOREX ENDEKS BÜLTENİ

## Nasdaq Günlük Grafik



**Teknik Analiz:** Nasdaq 17500 Seviyesinin üzerinde fiyatlanıyor. 22 günlük hareketli ortalaması olan 17661 seviyesinin üzerinde fiyatlanan Nasdaq'da geri çekilmelerde bu seviye destek seviyesi olarak izlenebilir. Yukarı yönlü hareketlerde ise 18000 seviyesi direnç seviyesi olarak takip edilebilir.

## DAX Günlük Grafik



**Teknik Analiz:** Dax Endeksi yatay bant aralığında seyrini sürdürmektedir. Yükseliş hareketinin devamında direnç noktası olarak 17200 seviyesini izliyoruz. Kar realizasyonunda ise 22 günlük ortalama 16900 seviyesini destek noktası olarak takip ediyoruz.

# FOREX ENDEKS BÜLTENİ

## FTSE Günü Grafik



**Teknik Analiz:** Güçlü destek bölgesi olarak gördüğümüz 7575 seviyesini aşağı yönlü kırmasıyla birlikte 7520 seviyesine kadar çekilen endekste bugün 7520 seviyesi takip ediliyor olacak. Endeks 7520 seviyesinin üzerinde tutunabilirse ilk aşamada 100 günlük ortalaması olan 7560 seviyesine doğru yükseliş denemeleri görülebilir. 7520 seviyesi altında oluşabilecek fiyatlamalarda ise 7500 ve 7465 seviyeleri ilk destek bölgeleri olarak karşımıza çıkıyor.

## FOREX ENDEKS BÜLTENİ

**2023 yılı 4. Çeyrek itibariyle kar eden müşteri oranı %32, zarar eden müşteri oranı %68'dir.**

**Yasal Uyarı Notu:** Burada yer alan yatırım bilgi, yorum ve tavsiyeleri yatırım danışmanlığı kapsamında değildir. Yatırım danışmanlığı hizmeti, yetkili kuruluşlar tarafından kişilerin risk ve getiri tercihleri dikkate alınarak kişiye özel sunulmaktadır. Burada yer alan yorum ve tavsiyeler ise genel niteliktedir. Bu tavsiyeler mali durumunuz ile risk ve getiri tercihlerinize uygun olmayabilir. Bu nedenle, sadece burada yer alan bilgilere dayanılarak yatırım kararı verilmesi beklentilerinize uygun sonuçlar doğurmayabilir.

Bu bilgiler ve görüşler önceden haber vermeksizin değiştirilebilir. İntegral Yatırım Menkul Değerler A.Ş. bilgilerin ve ifade edilen görüşlerin doğru, eksiksiz ve güncelleştirilmiş olduğuna dair (açıkça ifade edilmiş veya ima edilmiş) hiçbir beyan ve taahhütte bulunmaz. İçerik kesinlikle mali, hukuki, vergi veya diğer konularda bir tavsiye niteliği taşımadığı gibi, tamamen içeriğe dayalı olarak yatırım yapılmamalı veya karar alınmamalıdır. Herhangi bir yatırım konulu karar almadan önce bir uzmandan görüş alınmalıdır. Sorumluluğun Sınırlandırılması: İntegral Yatırım Menkul Değerler A.Ş. herhangi bir sınırlandırma olmaksızın, dolaylı, direkt veya bir fiilin sonucu olarak ortaya çıkan zararlar da dâhil olmak üzere her türlü kayıp ve hasarla ilgili sorumluluk kabul etmez.

**Çekince:** Bu rapor tarafımızca doğruluğu ve güvenilirliği kabul edilmiş kaynaklar kullanılarak hazırlanmış olup yatırımcılara kendi oluşturacakları yatırım kararlarında yardımcı olmayı hedeflemekte ve herhangi bir yatırım aracını alma veya satma yönünde yatırımcıların kararlarını etkilemeyi amaçlamamaktadır. Yatırımcıların verecekleri yatırım kararları ile bu raporda bulunan görüş, bilgi ve veriler arasında bir bağlantı kurulamayacağı gibi, söz konusu kararların neticesinde oluşabilecek yanlışlık veya zararlardan kurum çalışanları ile Ulukartal Holding A.Ş. ve İntegral Yatırım Menkul Değerler A.Ş.'nin herhangi bir sorumluluğu bulunmamaktadır.

Bu rapordaki her türlü iç ve dış piyasa tablo ve grafikler, bu konularda resmi hizmet veren yetkili üçüncü kişi kurumlardan elde edilmiş olup, İntegral Yatırım Menkul Değerler A.Ş. tarafından herhangi bir maddi menfaat beklentisi olmaksızın genel anlamda bilgilendirmek amacıyla hazırlanmıştır. Bu raporda bulunan bilgiler belli bir gelirin sağlanmasına yönelik olarak verilmemektedir.