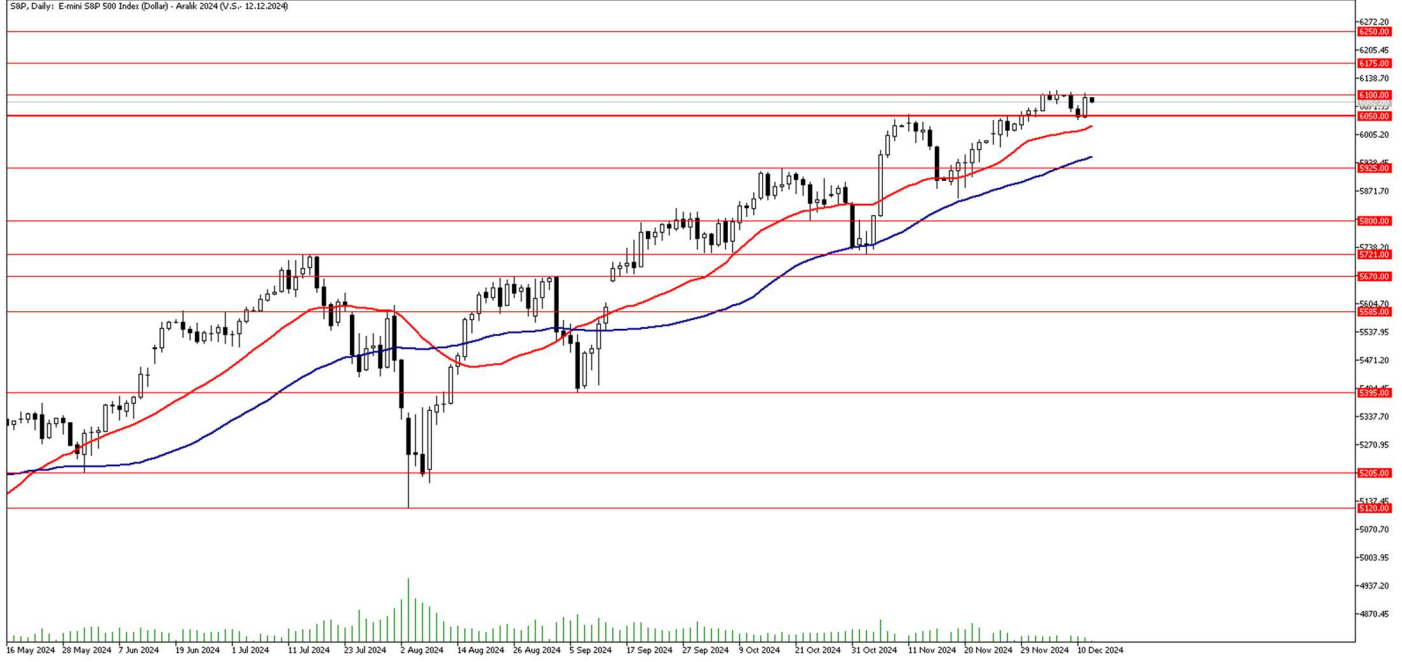


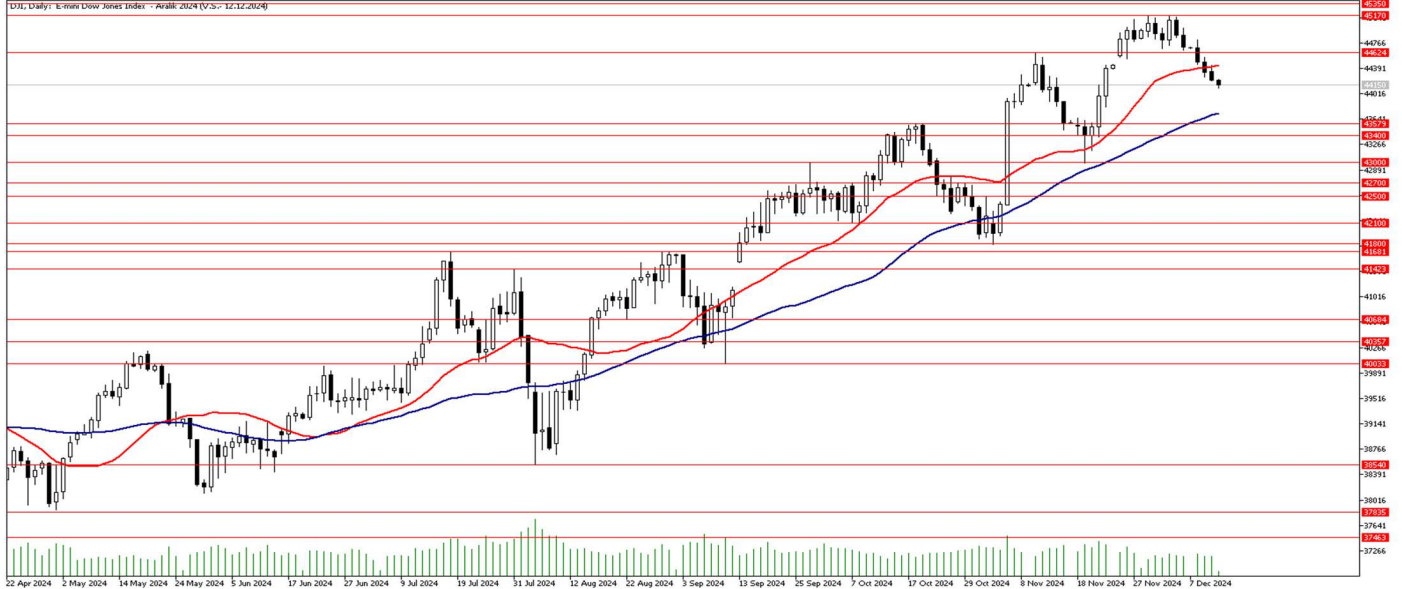
# FOREX ENDEKS BÜLTENİ

## S&P Günlük Grafik



**Teknik Analiz:** S&P 500 CFD endeksinde 6100 seviyesini yakın direnç olarak izlemeye devam ediyoruz. 6100 direncinin aşılması ve bu seviye üzerinde kalıcılık sağlanması halinde S&P 500 CFD'sinde 6250 seviyesine kadar yükseliş yaşanabilir. Olası geri çekilmelerde ise 22 günlük hareketli ortalamamızın bulunduğu 6027 seviyesini endekste yakın destek olarak takip ediyor olacağız. 22 günlük ortalama desteğinin kırılması halinde S&P 500 CFD endeksinde 50 günlük hareketli ortalamamızın bulunduğu 5952 seviyesine kadar geri çekilme yaşanabilir.

## Dow Jones Günlük Grafik



**Teknik Analiz:** Dow Jones CFD endeksindeki düzeltme hareketi devam ediyor. Endekste 22 günlük hareketli ortalama desteğinin kırılmasının ardından aşağı yönde 44100 seviyesinin altı test edildi. 22 günlük hareketli ortalamamızın bulunduğu 44442 seviyesini artık yakın direnç olarak takip ediyoruz. Bu seviyenin aşılması halinde endekste 44625 seviyesi tekrar test edilebilir. Aşağı yönlü eğilimin ilerleyen günlerde de sürmesi halinde ise 50 günlük hareketli ortalama desteğinin bulunduğu 43724 seviyesine kadar geri çekilme devam edebilir.

İntegral Yatırım Menkul Değerler A.Ş.

Maslak Mahallesi Saat Sokak Spine Tower No:5 Kat:2 34398 Sarıyer / İSTANBUL

t: 444 1 858 (ULU) • f: 0212 328 30 81 • Mersis No: 0 478 051 8427 000 17

[www.integralyatirim.com.tr](http://www.integralyatirim.com.tr)

# FOREX ENDEKS BÜLTENİ

## Nasdaq Günlük Grafik



**Teknik Analiz:** Nasdaq CFD Endeksinde yukarı yönlü güçlü eğilim devam ediyor. Bu hareketliliğin devam etmesi için 21665 seviyesi üzerinde kapanışlar gelmesi gerekebilir. Bu kapanışların gelmesi durumunda simetrik hedef olarak 22010 seviyesi takip edilebilir. Öte yandan gelebilecek kar realizasyonları sonrası 21665 seviyesinin kırılmasıyla 21335 seviyesine doğru geri çekilmeler görülebilir.

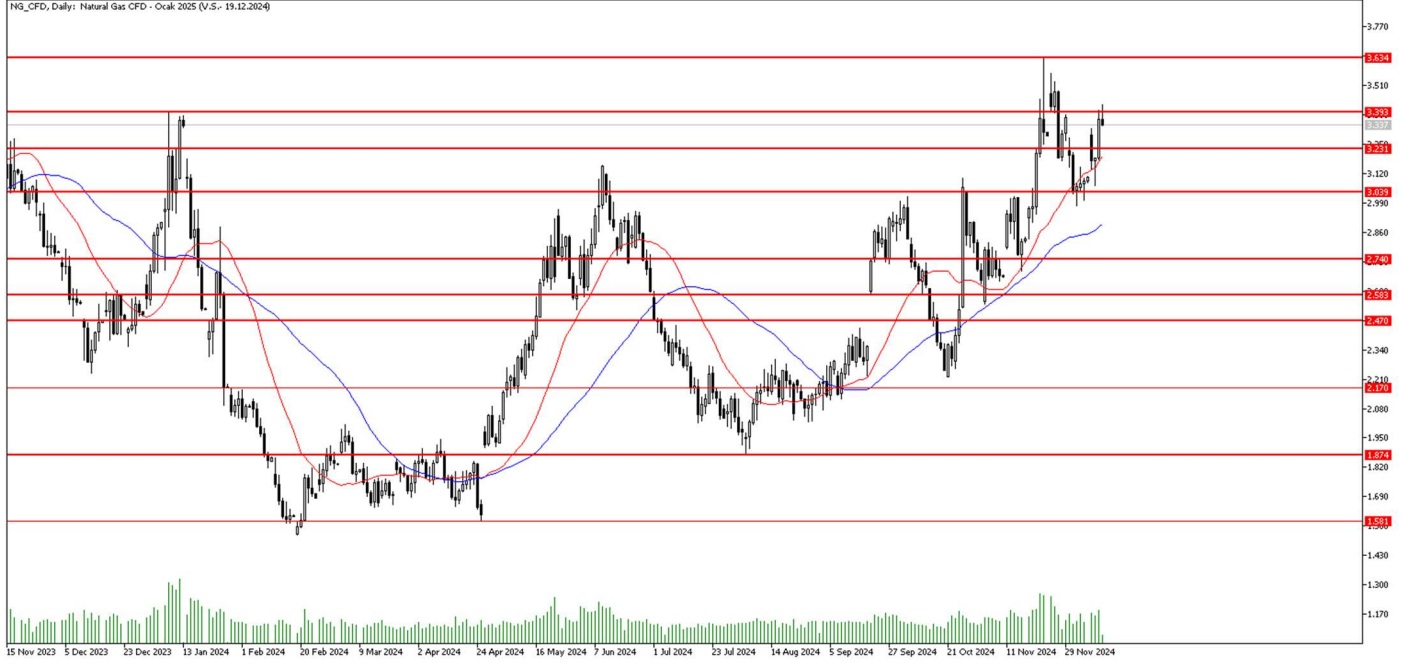
## DAX Günlük Grafik



**Teknik Analiz:** DAX CFD endeksinde yukarı yönlü hareketlilik devam ediyor. Bu noktada 20310 seviyesi kritik. Bu seviye üzerinde kapanışlar gelmeye devam etmesi durumunda simetrik hedef olan 20670 seviyesine doğru alımlar hız kazanabilir. Buna karşın gelebilecek kar realizasyonlarında 20310 seviyesinin kırılması durumunda 19980 seviyesine doğru satış baskısı güç kazanabilir.

# FOREX ENDEKS BÜLTENİ

## NG-CFD Günlük Grafik



**Teknik Analiz:** Doğalgaz CFD'sinde yukarı yönlü hareketlilik tekrar güç kazandı. Bu hareketliliğin devam etmesi için 3.39 seviyesi üzerinde kapanışlar gelmesi gerekebilir. Bu kapanışların gelmesi durumunda yukarı yönlü hareketliliğin hız kazanmasını ve 3.63 seviyesinin tekrar test edilmesini bekleyebiliriz. Buna karşın gelebilecek kar realizasyonlarında 3.23 seviyesi ve 22 günlük hareketli ortalama olan 3.19 bölgesi kritik destek noktaları olarak takip edilebilir.

## FOREX ENDEKS BÜLTENİ

**2024 yılı 3. Çeyrek itibariyle kar eden müşteri oranı %30, zarar eden müşteri oranı %70'dür.**

**Yasal Uyarı Notu:** Burada yer alan yatırım bilgi, yorum ve tavsiyeleri yatırım danışmanlığı kapsamında değildir. Yatırım danışmanlığı hizmeti, yetkili kuruluşlar tarafından kişilerin risk ve getiri tercihleri dikkate alınarak kişiye özel sunulmaktadır. Burada yer alan yorum ve tavsiyeler ise genel niteliktedir. Bu tavsiyeler mali durumunuz ile risk ve getiri tercihlerinize uygun olmayabilir. Bu nedenle, sadece burada yer alan bilgilere dayanılarak yatırım kararı verilmesi beklentilerinize uygun sonuçlar doğurmayabilir.

Bu bilgiler ve görüşler önceden haber vermeksizin değiştirilebilir. İntegral Yatırım Menkul Değerler A.Ş. bilgilerin ve ifade edilen görüşlerin doğru, eksiksiz ve güncelleştirilmiş olduğuna dair (açıkça ifade edilmiş veya ima edilmiş) hiçbir beyan ve taahhütte bulunmaz. İçerik kesinlikle mali, hukuki, vergi veya diğer konularda bir tavsiye niteliği taşımadığı gibi, tamamen içeriğe dayalı olarak yatırım yapılmamalı veya karar alınmamalıdır. Herhangi bir yatırım konulu karar almadan önce bir uzmandan görüş alınmalıdır. Sorumluluğun Sınırlandırılması: İntegral Yatırım Menkul Değerler A.Ş. herhangi bir sınırlandırma olmaksızın, dolaylı, direkt veya bir fiilin sonucu olarak ortaya çıkan zararlar da dâhil olmak üzere her türlü kayıp ve hasarla ilgili sorumluluk kabul etmez.

**Çekince:** Bu rapor tarafımızca doğruluğu ve güvenilirliği kabul edilmiş kaynaklar kullanılarak hazırlanmış olup yatırımcılara kendi oluşturacakları yatırım kararlarında yardımcı olmayı hedeflemekte ve herhangi bir yatırım aracını alma veya satma yönünde yatırımcıların kararlarını etkilemeyi amaçlamamaktadır. Yatırımcıların verecekleri yatırım kararları ile bu raporda bulunan görüş, bilgi ve veriler arasında bir bağlantı kurulamayacağı gibi, söz konusu kararların neticesinde oluşabilecek yanlışlık veya zararlardan kurum çalışanları ile Ulukartal Holding A.Ş. ve İntegral Yatırım Menkul Değerler A.Ş.'nin herhangi bir sorumluluğu bulunmamaktadır.

Bu rapordaki her türlü iç ve dış piyasa tablo ve grafikler, bu konularda resmi hizmet veren yetkili üçüncü kişi kurumlardan elde edilmiş olup, İntegral Yatırım Menkul Değerler A.Ş. tarafından herhangi bir maddi menfaat beklentisi olmaksızın genel anlamda bilgilendirmek amacıyla hazırlanmıştır. Bu raporda bulunan bilgiler belli bir gelirin sağlanmasına yönelik olarak verilmemektedir.