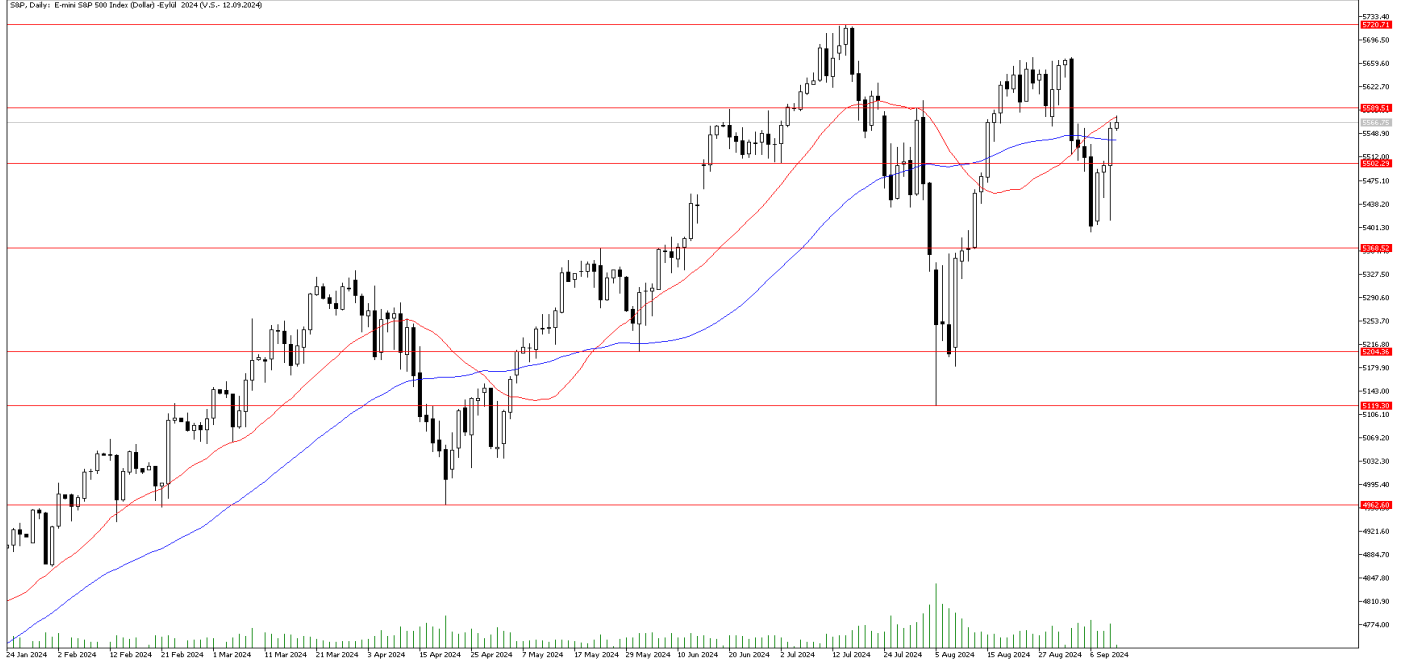


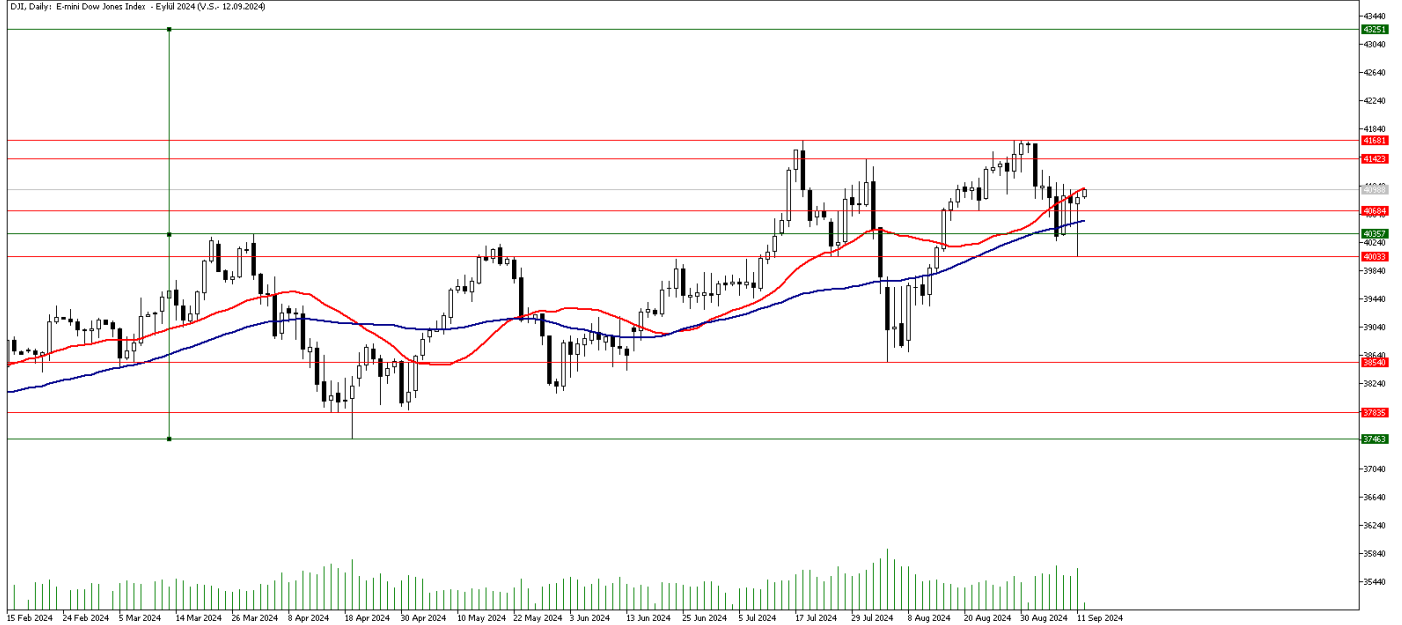
FOREX ENDEKS BÜLTENİ

S&PGünlükGrafik



Teknik Analiz: S&P Endeksi 5502 direncini kırdı. 5589 direncine doğru olan hareket etti. 5589 direncinin üstünde kapanışlar olması halinde 5720 direncine doğru hareketine devam etmesi beklenebilir. 50 günlük ortalamasının altında kapanışlar olması halinde 5502 desteğine doğru satışlar hız kazanabilir.

Dow Jones Günlük Grafik



Teknik Analiz: Dow Jones CFD endeksinde 41681 seviyesinin görülerek rekor tazelenmesinin ardından 40033 seviyesine kadar süren bir düzeltme hareketi izledik. Yaşanan bu düzeltme sonrası 40033 seviyesinden gelen güçlü alımlarda Dow Jones CFD'sinde 22 günlük hareketli ortalamasının bulunduğu 41009 seviyesine kadar yükseliş devam etti. 22 günlük hareketli ortalama seviyesi üzerinde günlük kapanışlar gelmesi halinde yukarı yönlü hareketin güç kazanması ile Dow Jones CFD endeksinde 41423 ve 41681 direnç seviyeleri tekrar test edilebilir. Olası bir aşağı yönlü harekette ise daha önce olduğu gibi 40033 seviyesinden tepki alımları gelebilir.

İntegral Yatırım Menkul Değerler A.Ş.

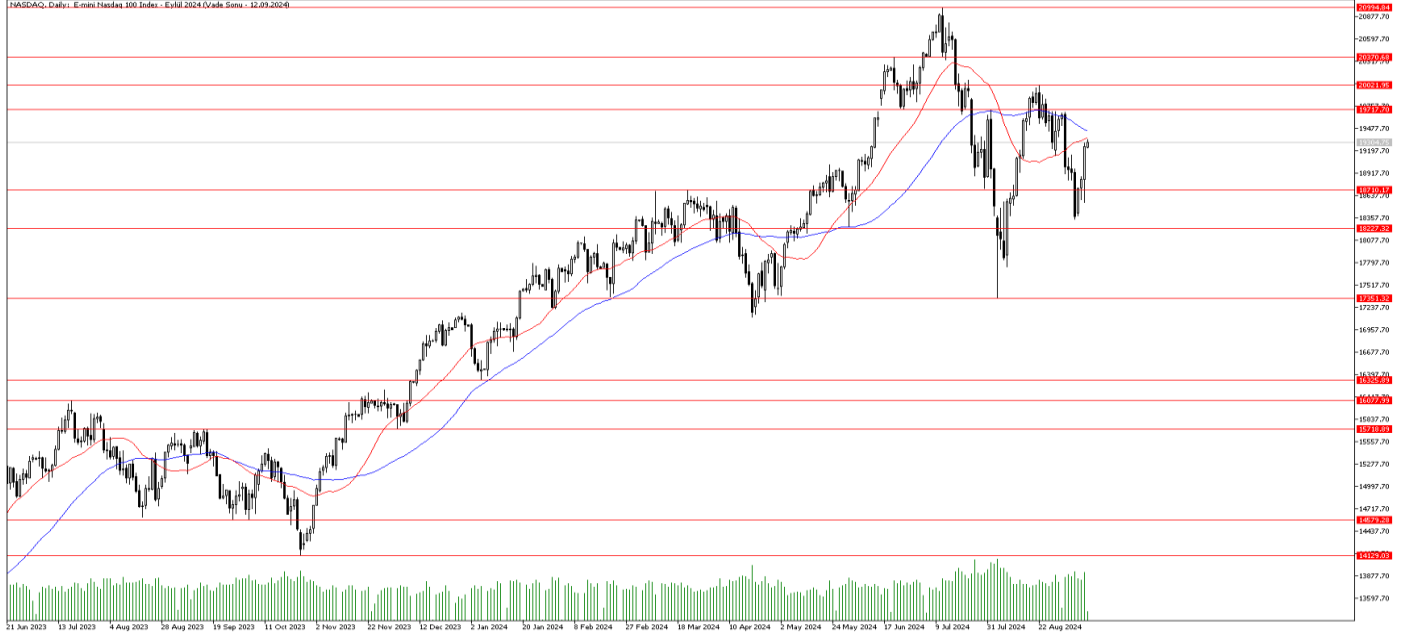
Maslak Mahallesi Saat Sokak Spine Tower No:5 Kat:2 34398 Sarıyer / İSTANBUL

t: 444 1 858 (ULU) • f: 0212 328 30 81 • Mersis No: 0 478 051 8427 000 17

www.integralyatirim.com.tr

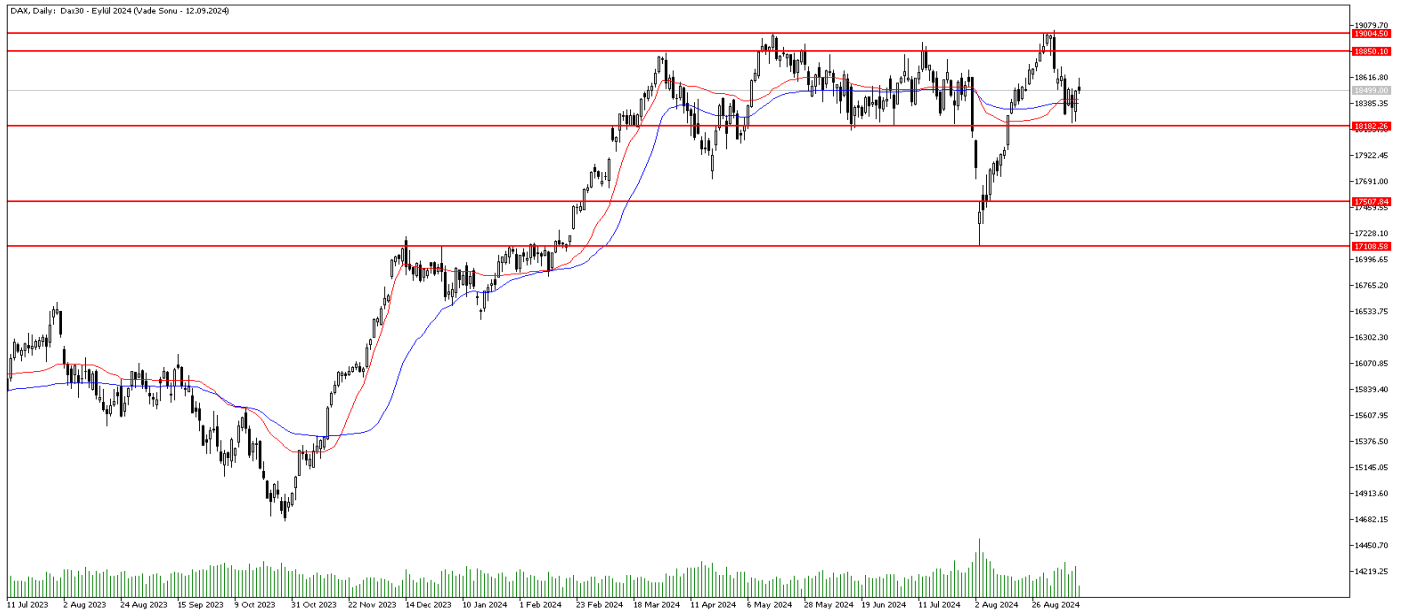
FOREX ENDEKS BÜLTENİ

Nasdaq Günlük Grafik



Teknik Analiz: Nasdaq CFD Endeksi 18227 desteğine olan hareketinde momentum kaybı yaşadı. Ardından 18710 direncini kırdı ve 19717 direncine doğru hareket etti. 19717 direncinin üstünde kapanışlar olması ve kalıcılık sağlanması durumunda 20021 direncine doğru hareketine devam etmesi beklenebilir. 18710 desteğinin altında kapanışlar olması halinde 18227 direncine doğru satışlar hız kazanabilir.

DAX Günlük Grafik



Teknik Analiz: DAX CFD'si zirve denemesinden sonra oluşan satış baskısını üzerinden biraz atmış görünüyor. 22 ve 50 günlük hareketli ortalamasını kendisine destek olarak alan DAX CFD'si, yukarı yönlü hareketliliğini devam ettirmesi durumunda 18850 seviyesini test edebilir. Bu seviyenin kırılması durumunda ise 19000 seviyesi direnç olarak karşımıza çıkıyor. Öte yandan 22 ve 50 günlük hareketli ortalamaların aşağı yönlü kırılması durumunda satış baskısı hız kazanabilir. Aşağı yönlü hareketliliklerde 18180 seviyesi destek olarak takip edilmeye devam edilebilir.

İntegral Yatırım Menkul Değerler A.Ş.

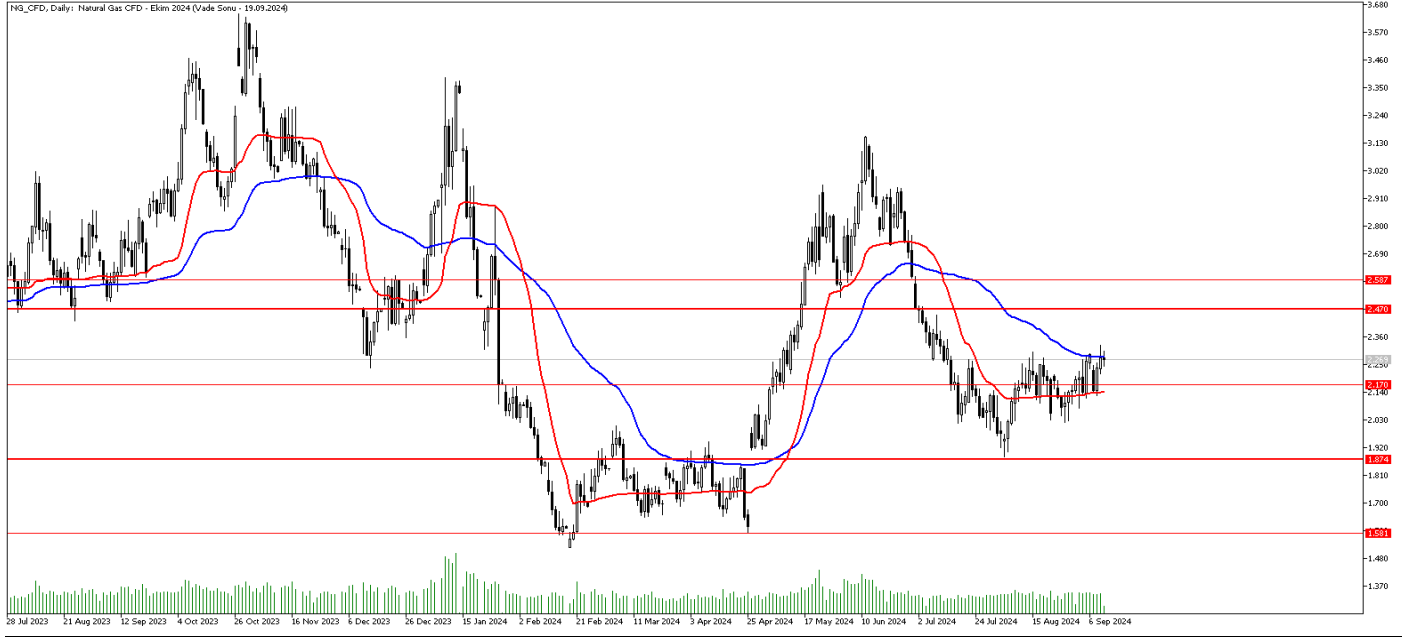
Maslak Mahallesi Saat Sokak Spine Tower No:5 Kat:2 34398 Sarıyer / İSTANBUL

t: 444 1 858 (ULU) • f: 0212 328 30 81 • Mersis No: 0 478 051 8427 000 17

www.integralyatirim.com.tr

FOREX ENDEKS BÜLTENİ

NG-CFD Günlük Grafik



Teknik Analiz: Doğal gaz CFD'si 50 günlük hareketli ortalama olan 2.28 seviyesinde fiyatlamaya devam ediyor. bu seviyenin üzerinde kapanışlar gelmesiyle, 50 günlük hareketli ortalamadan alacağı güç ile yukarı yönlü hareketliliği güç kazanabilir. Alımların hız kazanması durumunda 2.47 seviyesi test edilebilir. Buna karşın gelebilecek satış baskısı ile 22 günlük hareketli ortalama tekrar test edilebilir. 22 günlük hareketli ortalama olan 2.14 seviyesinin aşağı yönlü kırılması durumunda 1.87 seviyesine doğru geri çekilmeler görülebilir.

FOREX ENDEKS BÜLTENİ

2024 yılı 2. Çeyrek itibariyle kar eden müşteri oranı %26, zarar eden müşteri oranı %74'dür.

Yasal Uyarı Notu: Burada yer alan yatırım bilgi, yorum ve tavsiyeleri yatırım danışmanlığı kapsamında değildir. Yatırım danışmanlığı hizmeti, yetkili kuruluşlar tarafından kişilerin risk ve getiri tercihleri dikkate alınarak kişiye özel sunulmaktadır. Burada yer alan yorum ve tavsiyeler ise genel niteliktedir. Bu tavsiyeler mali durumunuz ile risk ve getiri tercihlerinize uygun olmayabilir. Bu nedenle, sadece burada yer alan bilgilere dayanılarak yatırım kararı verilmesi beklentilerinize uygun sonuçlar doğurmayabilir.

Bu bilgiler ve görüşler önceden haber vermeksizin değiştirilebilir. İntegral Yatırım Menkul Değerler A.Ş. bilgilerin ve ifade edilen görüşlerin doğru, eksiksiz ve güncelleştirilmiş olduğuna dair (açıkça ifade edilmiş veya ima edilmiş) hiçbir beyan ve taahhütte bulunmaz. İçerik kesinlikle mali, hukuki, vergi veya diğer konularda bir tavsiye niteliği taşımadığı gibi, tamamen içeriğe dayalı olarak yatırım yapılmamalı veya karar alınmamalıdır. Herhangi bir yatırım konulu karar almadan önce bir uzmandan görüş alınmalıdır. Sorumluluğun Sınırlandırılması: İntegral Yatırım Menkul Değerler A.Ş. herhangi bir sınırlandırma olmaksızın, dolaylı, direkt veya bir fiilin sonucu olarak ortaya çıkan zararlar da dâhil olmak üzere her türlü kayıp ve hasarla ilgili sorumluluk kabul etmez.

Çekince: Bu rapor tarafımızca doğruluğu ve güvenilirliği kabul edilmiş kaynaklar kullanılarak hazırlanmış olup yatırımcılara kendi oluşturacakları yatırım kararlarında yardımcı olmayı hedeflemekte ve herhangi bir yatırım aracını alma veya satma yönünde yatırımcıların kararlarını etkilemeyi amaçlamamaktadır. Yatırımcıların verecekleri yatırım kararları ile bu raporda bulunan görüş, bilgi ve veriler arasında bir bağlantı kurulamayacağı gibi, söz konusu kararların neticesinde oluşabilecek yanlışlık veya zararlardan kurum çalışanları ile Ulukartal Holding A.Ş. ve İntegral Yatırım Menkul Değerler A.Ş.'nin herhangi bir sorumluluğu bulunmamaktadır.

Bu rapordaki her türlü iç ve dış piyasa tablo ve grafikler, bu konularda resmi hizmet veren yetkili üçüncü kişi kurumlardan elde edilmiş olup, İntegral Yatırım Menkul Değerler A.Ş. tarafından herhangi bir maddi menfaat beklentisi olmaksızın genel anlamda bilgilendirmek amacıyla hazırlanmıştır. Bu raporda bulunan bilgiler belli bir gelirin sağlanmasına yönelik olarak verilmemektedir.