

FOREX ENDEKS BÜLTENİ

S&PGünlükGrafik



Teknik Analiz: S&P Endeksinde ana yön yukarı olmakla birlikte tepki yükselişinin devam etmesi halinde oluşabilecek yükselişlerde 5700 seviyesinin üzerine doğru yeni zirve denemeleri görülebilir. Buna karşın 22 günlük hareketli ortalaması olan 5559 seviyesinin aşağısına doğru satış baskısı hızlandığı takdirde 50 günlük hareketli ortalaması olan 5411 seviyesi önemli destek bölgesi olarak izlenebilir.

Dow Jones Günlük Grafik



Teknik Analiz: Dow Jones CFD'si yükseliş trendi daha yataylaştı ancak ana yön yukarı olmaya devam ediyor. 40315 – 40150 seviyelerinde bulunan direnç bölgesinin aşılmakta zorlanılması halinde 30500 seviyesine doğru kar realizasyonu yaşanabilir. Ancak ana yön yukarı olduğundan geri çekilmelerin destek seviyelerinde sınırlı kalmasını bekleriz.

İntegral Yatırım Menkul Değerler A.Ş.

Maslak Mahallesi Saat Sokak Spine Tower No:5 Kat:2 34398 Sarıyer / İSTANBUL

t: 444 1 858 (ULU) • f: 0212 328 30 81 • Mersis No: 0 478 051 8427 000 17

www.integralyatirim.com.tr

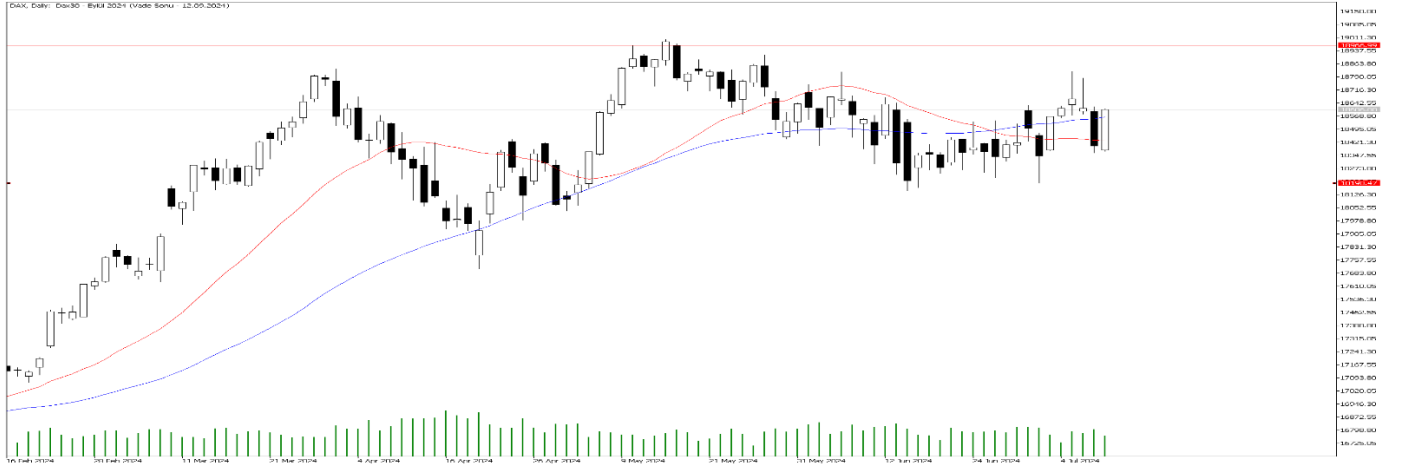
FOREX ENDEKS BÜLTENİ

Nasdaq Günlük Grafik



Teknik Analiz: Nasdaq CFD'sinde yükselen trend devam ediyor. Ana yön yukarı olmakla birlikte geri çekilmeler tepkiyle karşılanıyor. 21250 seviyesindeki yükselen trend direncinin çalışması halinde kar realizasyonları yaşanabilir. Buna karşın 20350 seviyesi aşağı yönde kırılmadığı sürece yükseliş eğiliminin sürmesi beklenebilir.

DAX Günlük Grafik



Teknik Analiz: : DAX CFD'si yükseliş eğilimi sonrası daha yatay bir seyir izliyor. DAX'ta ana trend seviyelerinden hareket etmek daha sağlıklı olacaktır. Teknik göstergeler yatay bant hareketinin sürebileceğine işaret ediyor. 18190 seviyesi aşağı yönde kırılmadıkça agresif satıcılı olmamakta ve 18950 seviyesi yukarı yönde geçilmedikçe agresif satıcılı olmak riskli olabilir. Şimdilik 18190 – 18950 arasındaki sıkışma sürüyor.

İntegral Yatırım Menkul Değerler A.Ş.

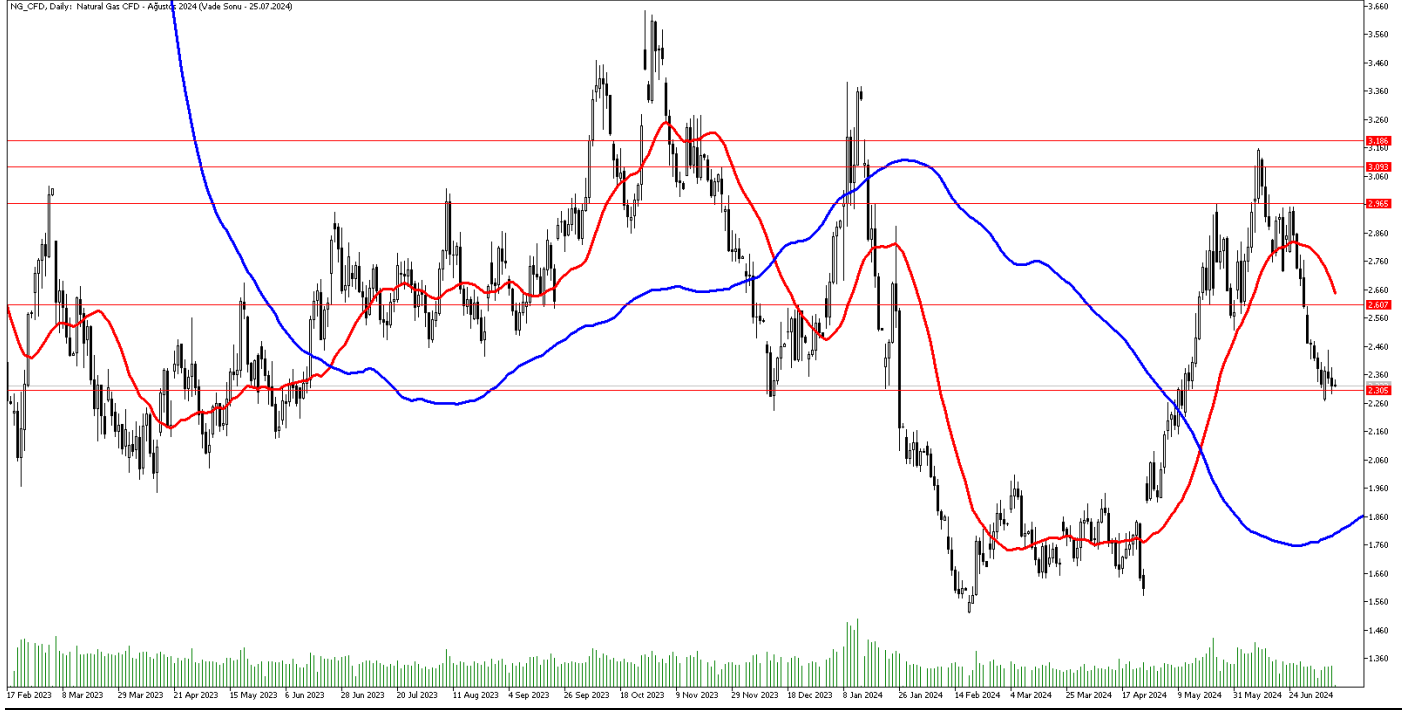
Maslak Mahallesi Saat Sokak Spine Tower No:5 Kat:2 34398 Sarıyer / İSTANBUL

t: 444 1 858 (ULU) • f: 0212 328 30 81 • Mersis No: 0 478 051 8427 000 17

www.integralyatirim.com.tr

FOREX ENDEKS BÜLTENİ

NG-CFD Günlük Grafik



Teknik Analiz: Doğal gaz CFD'si 2,31 olarak belirtmiş olduğumuz destek bölgesine doğru geri çekildi. Ancak bu bölgeden tepki hareketinin gelmesi yukarı yönlü hareketlilik için önem arz etmektedir. Güçlenen tepki alımları olduğu takdirde 2,45 seviyesi direnç bölgesi olarak izlenebilir. 2,45 seviyesi ve üzeri yükseliş hareketinde 2,61 seviyesine doğru yükseliş denemeleri görülebilir. Buna karşın 2,31 seviyesinden satış baskısı hızlanırsa 2,20 seviyesine doğru baskılanma yaşanabilir.

FOREX ENDEKS BÜLTENİ

2024 yılı 2. Çeyrek itibariyle kar eden müşteri oranı %26, zarar eden müşteri oranı %74'dir.

Yasal Uyarı Notu: Burada yer alan yatırım bilgi, yorum ve tavsiyeleri yatırım danışmanlığı kapsamında değildir. Yatırım danışmanlığı hizmeti, yetkili kuruluşlar tarafından kişilerin risk ve getiri tercihleri dikkate alınarak kişiye özel sunulmaktadır. Burada yer alan yorum ve tavsiyeler ise genel niteliktedir. Bu tavsiyeler mali durumunuz ile risk ve getiri tercihlerinize uygun olmayabilir. Bu nedenle, sadece burada yer alan bilgilere dayanılarak yatırım kararı verilmesi beklentilerinize uygun sonuçlar doğurmayabilir.

Bu bilgiler ve görüşler önceden haber vermeksizin değiştirilebilir. İntegral Yatırım Menkul Değerler A.Ş. bilgilerin ve ifade edilen görüşlerin doğru, eksiksiz ve güncelleştirilmiş olduğuna dair (açıkça ifade edilmiş veya ima edilmiş) hiçbir beyan ve taahhütte bulunmaz. İçerik kesinlikle mali, hukuki, vergi veya diğer konularda bir tavsiye niteliği taşımadığı gibi, tamamen içeriğe dayalı olarak yatırım yapılmamalı veya karar alınmamalıdır. Herhangi bir yatırım konulu karar almadan önce bir uzmandan görüş alınmalıdır. Sorumluluğun Sınırlandırılması: İntegral Yatırım Menkul Değerler A.Ş. herhangi bir sınırlandırma olmaksızın, dolaylı, direkt veya bir fiilin sonucu olarak ortaya çıkan zararlar da dâhil olmak üzere her türlü kayıp ve hasarla ilgili sorumluluk kabul etmez.

Çekince: Bu rapor tarafımızca doğruluğu ve güvenilirliği kabul edilmiş kaynaklar kullanılarak hazırlanmış olup yatırımcılara kendi oluşturacakları yatırım kararlarında yardımcı olmayı hedeflemekte ve herhangi bir yatırım aracını alma veya satma yönünde yatırımcıların kararlarını etkilemeyi amaçlamamaktadır. Yatırımcıların verecekleri yatırım kararları ile bu raporda bulunan görüş, bilgi ve veriler arasında bir bağlantı kurulamayacağı gibi, söz konusu kararların neticesinde oluşabilecek yanlışlık veya zararlardan kurum çalışanları ile Ulukartal Holding A.Ş. ve İntegral Yatırım Menkul Değerler A.Ş.'nin herhangi bir sorumluluğu bulunmamaktadır.

Bu rapordaki her türlü iç ve dış piyasa tablo ve grafikler, bu konularda resmi hizmet veren yetkili üçüncü kişi kurumlardan elde edilmiş olup, İntegral Yatırım Menkul Değerler A.Ş. tarafından herhangi bir maddi menfaat beklentisi olmaksızın genel anlamda bilgilendirmek amacıyla hazırlanmıştır. Bu raporda bulunan bilgiler belli bir gelirin sağlanmasına yönelik olarak verilmemektedir.