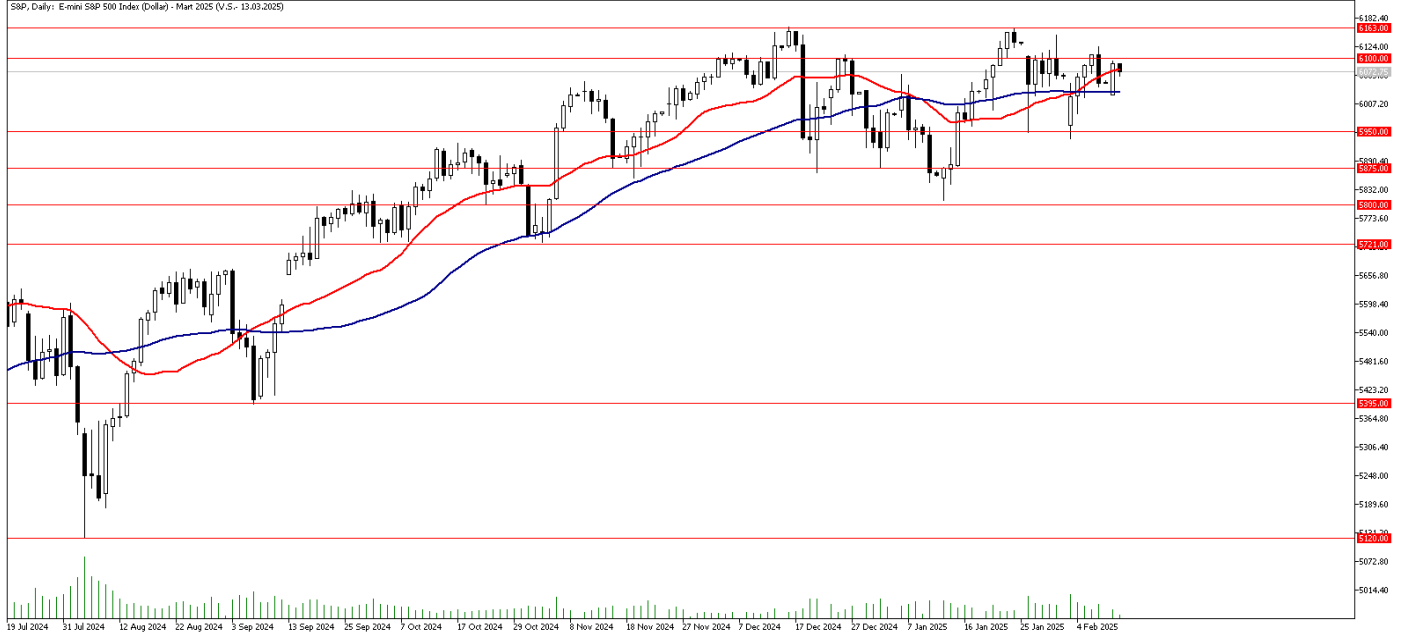


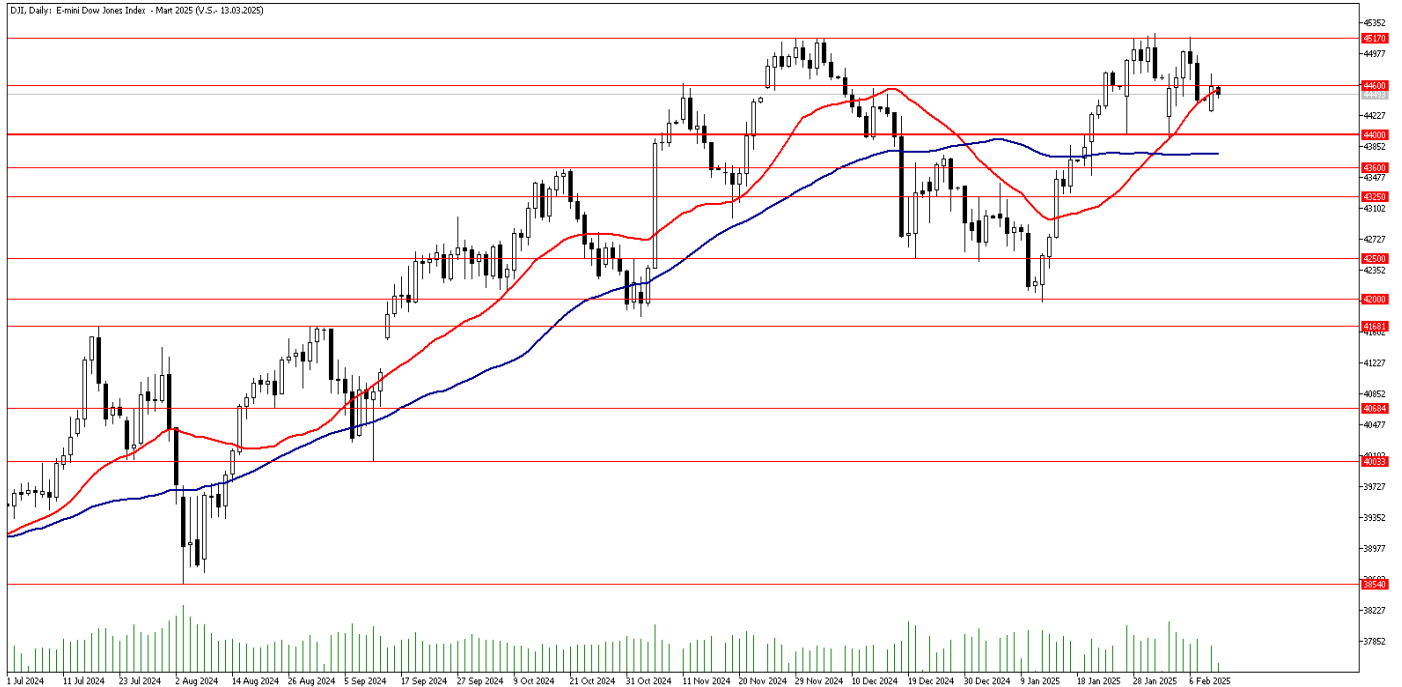
# FOREX ENDEKS BÜLTENİ

## S&P Günlük Grafik



**Teknik Analiz:** S&P 500 CFD endeksi haftaya negatif başlasa da 50 günlük hareketli ortalama desteğinden gelen alımlarla yönünü tekrar yukarı çevirdi. Endekste 50 günlük hareketli ortalamasının bulunduğu 6030 seviyesini yakın destek olarak izlemeye devam ediyoruz. Yukarı yönde ise 6100 seviyesi yakın direnç olarak karşımıza çıkıyor. Endekste 6100 direncinin aşılması ve üzerinde kalıcılık sağlanması halinde 6163 zirvesi tekrar test edilebilir.

## Dow Jones Günlük Grafik



**Teknik Analiz:** Dow Jones CFD endeksindeki dün 44600 direncini aşısa da bu seviye üzerinde kalıcı olmadı. Endekste 44600 seviyesini yakın direnç olarak takip etmeye devam ediyoruz. 44600 seviyesinin üzerinde gün sonu kapanışları gelmesi halinde endekste 45170 direnci tekrar test edilebilir. Olası geri çekilmelerde ise aşağı yönde 44000 seviyesini endekste destek olarak takip edeceğiz.

İntegral Yatırım Menkul Değerler A.Ş.

Maslak Mahallesi Saat Sokak Spine Tower No:5 Kat:2 34398 Sarıyer / İSTANBUL

t: 444 1 858 (ULU) • f: 0212 328 30 81 • Mersis No: 0 478 051 8427 000 17

[www.integralyatirim.com.tr](http://www.integralyatirim.com.tr)

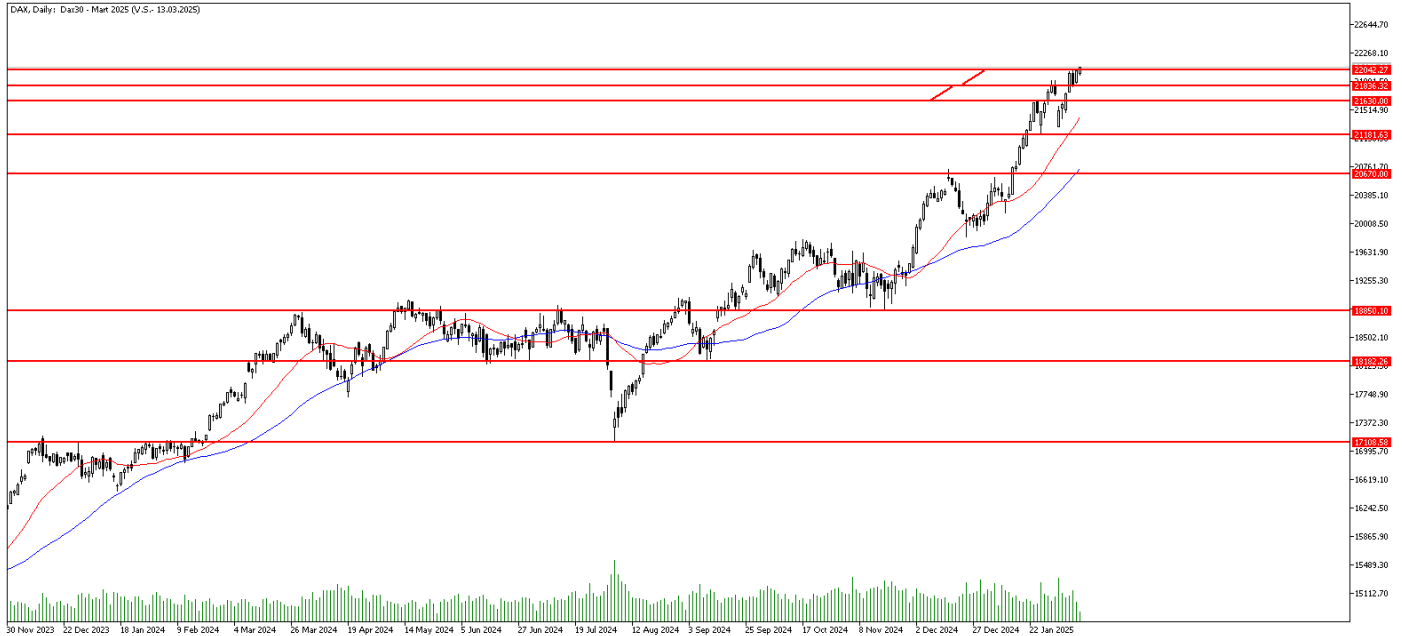
# FOREX ENDEKS BÜLTENİ

## Nasdaq Günlük Grafik



**Teknik Analiz:** Nasdaq CFD Endeksi 21665 seviyesini aştı. Bu seviye üzerinde tutunmakta başarılı olması durumunda yukarı yönlü hareketlilik hız kazanabilir. Yukarı tarafta 22010 seviyesi ve bunun da üzerinde 22400 seviyesi direnç bölgeleri olarak takip edilebilir. Öte yandan aşağı yönlü hareketliliklerde 21665 seviyesinin kırılması halinde 21335 seviyesine doğru geri çekilme görülebilir.

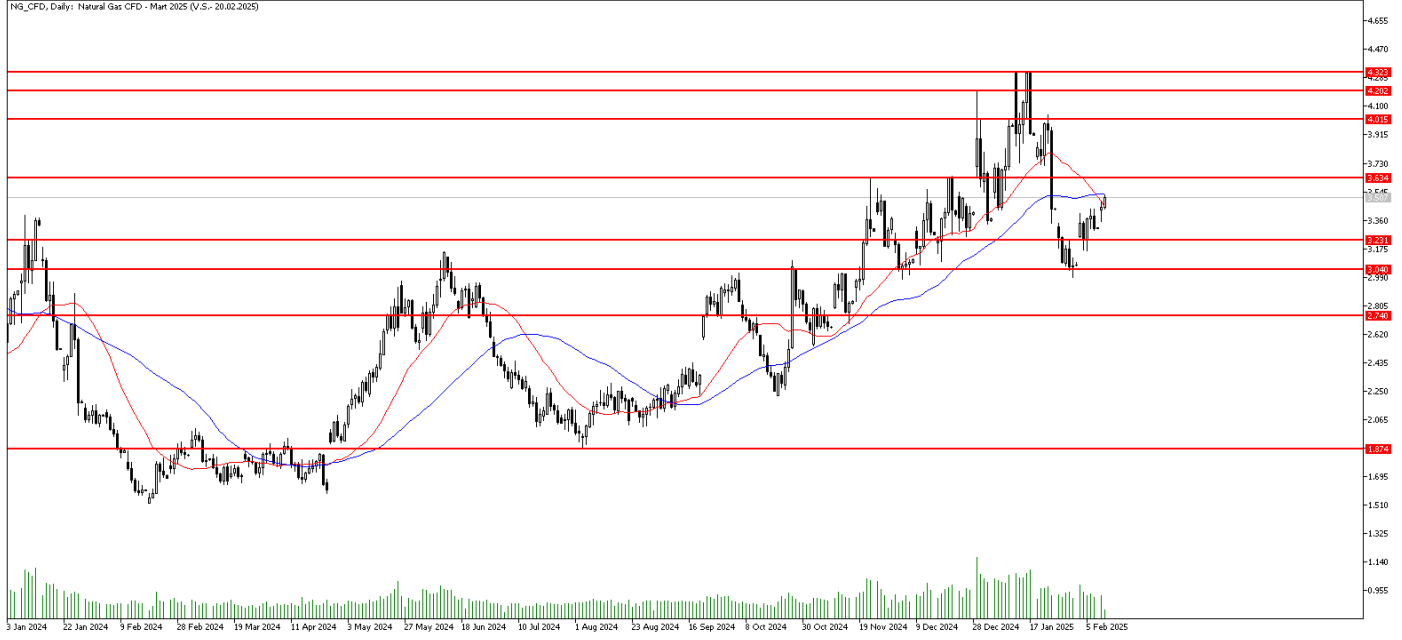
## DAX Günlük Grafik



**Teknik Analiz:** DAX CFD endeksinde yukarı yönlü eğilim tekrar hız kazandı. Zirve seviyesi olan 22040 bölgesi aşıldı. Kapanışın bu seviye üzerinde gelmesi durumunda gelen alımlar kalıcı olabilir. Öte yandan olası kar realizasyonlarında 21835 ve 21630 seviyeleri destek bölgeleri olarak takip edilebilir.

# FOREX ENDEKS BÜLTENİ

## NG-CFD Günlük Grafik



**Teknik Analiz:** Doğalgaz CFD'si hareketli ortalamaların bulunduğu 3.50 seviyesinde fiyatlamasını sürdürüyor. 50 günlük hareketli ortalama olan 3.52 seviyesinin aşılması halinde 3.63 seviyesine doğru yukarı yönlü hareketlilik hız kazanabilir. Buna karşın gelebilecek kar realizasyonlarında 3.23 seviyesi destek olarak takip edilmeye devam ediliyor.

## FOREX ENDEKS BÜLTENİ

**2024 yılı 4. Çeyrek dönemi itibariyle kar eden müşteri oranı %30, zarar eden müşteri oranı %70'tir.**

**Yasal Uyarı Notu:** Burada yer alan yatırım bilgi, yorum ve tavsiyeleri yatırım danışmanlığı kapsamında değildir. Yatırım danışmanlığı hizmeti, yetkili kuruluşlar tarafından kişilerin risk ve getiri tercihleri dikkate alınarak kişiye özel sunulmaktadır. Burada yer alan yorum ve tavsiyeler ise genel niteliktedir. Bu tavsiyeler mali durumunuz ile risk ve getiri tercihlerinize uygun olmayabilir. Bu nedenle, sadece burada yer alan bilgilere dayanılarak yatırım kararı verilmesi beklentilerinize uygun sonuçlar doğurmayabilir.

Bu bilgiler ve görüşler önceden haber vermeksizin değiştirilebilir. İntegral Yatırım Menkul Değerler A.Ş. bilgilerin ve ifade edilen görüşlerin doğru, eksiksiz ve güncelleştirilmiş olduğuna dair (açıkça ifade edilmiş veya ima edilmiş) hiçbir beyan ve taahhütte bulunmaz. İçerik kesinlikle mali, hukuki, vergi veya diğer konularda bir tavsiye niteliği taşımadığı gibi, tamamen içeriğe dayalı olarak yatırım yapılmamalı veya karar alınmamalıdır. Herhangi bir yatırım konulu karar almadan önce bir uzmandan görüş alınmalıdır. Sorumluluğun Sınırlandırılması: İntegral Yatırım Menkul Değerler A.Ş. herhangi bir sınırlandırma olmaksızın, dolaylı, direkt veya bir fiilin sonucu olarak ortaya çıkan zararlar da dâhil olmak üzere her türlü kayıp ve hasarla ilgili sorumluluk kabul etmez.

**Çekince:** Bu rapor tarafımızca doğruluğu ve güvenilirliği kabul edilmiş kaynaklar kullanılarak hazırlanmış olup yatırımcılara kendi oluşturacakları yatırım kararlarında yardımcı olmayı hedeflemekte ve herhangi bir yatırım aracını alma veya satma yönünde yatırımcıların kararlarını etkilemeyi amaçlamamaktadır. Yatırımcıların verecekleri yatırım kararları ile bu raporda bulunan görüş, bilgi ve veriler arasında bir bağlantı kurulamayacağı gibi, söz konusu kararların neticesinde oluşabilecek yanlışlık veya zararlardan kurum çalışanları ile Ulukartal Holding A.Ş. ve İntegral Yatırım Menkul Değerler A.Ş.'nin herhangi bir sorumluluğu bulunmamaktadır.

Bu rapordaki her türlü iç ve dış piyasa tablo ve grafikler, bu konularda resmi hizmet veren yetkili üçüncü kişi kurumlardan elde edilmiş olup, İntegral Yatırım Menkul Değerler A.Ş. tarafından herhangi bir maddi menfaat beklentisi olmaksızın genel anlamda bilgilendirmek amacıyla hazırlanmıştır. Bu raporda bulunan bilgiler belli bir gelirin sağlanmasına yönelik olarak verilmemektedir.