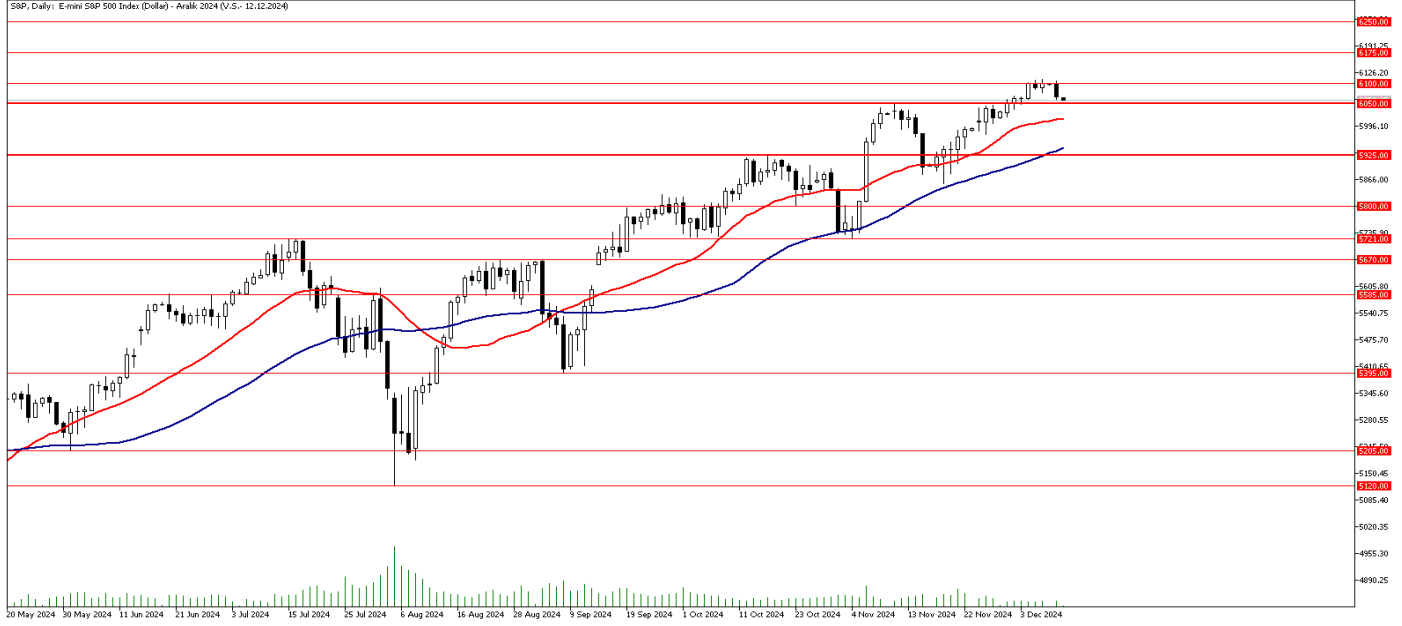


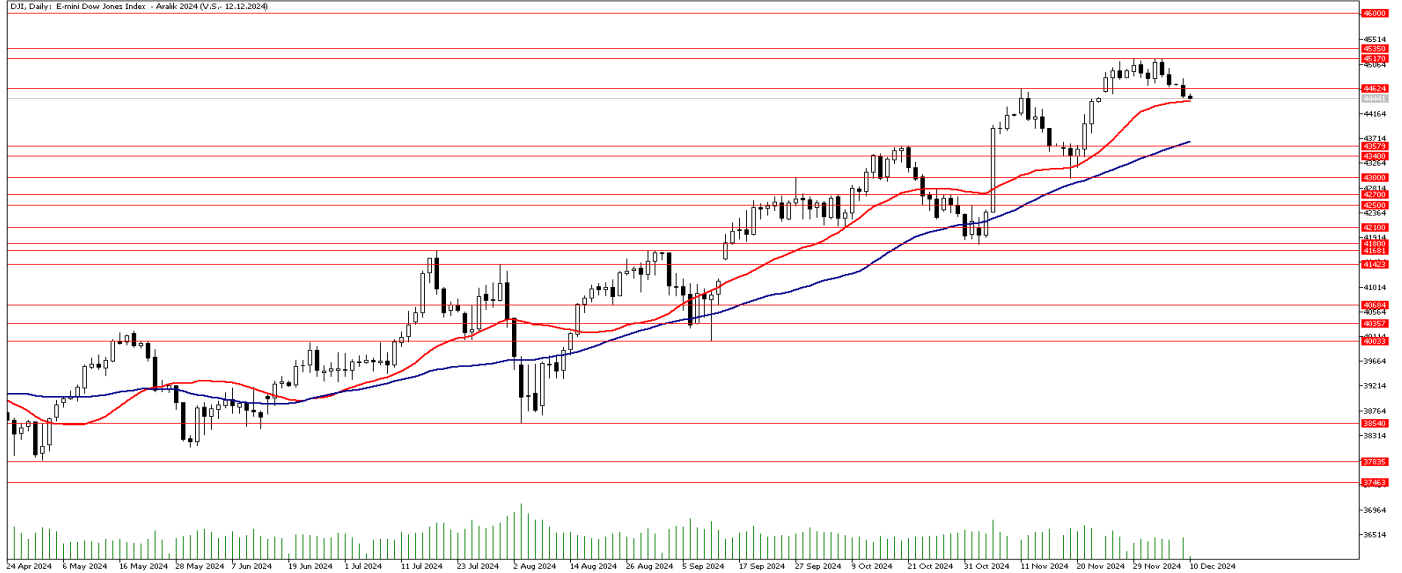
# FOREX ENDEKS BÜLTENİ

## S&P Günlük Grafik



**Teknik Analiz:** S&P 500 CFD endeksinde yükseliş hareketi sonrası 6100 seviyesi direnç halinde gelmiş durumda. Bu seviyeden gelen kar realizasyonları ile 6100 seviyesinin üzerinde kalmakta zorlanan bir endeks izliyoruz. Endekste 6100 seviyesinin aşılması ve bu seviye üzerinde gün sonu kapanışları gelmesi halinde 6175 direnci aşılabılır ve 6250 seviyesine kadar yükseliş yaşanabilir. Kar realizasyonlarının artması ve 22 günlük hareketli ortalamının bulunduğu 6013 desteğinin kırılması halinde ise S&P 500 CFD'sinde 50 günlük hareketli ortalamının bulunduğu 5942 seviyesine kadar düzeltme izleyebiliriz.

## Dow Jones Günlük Grafik



**Teknik Analiz:** Dow Jones CFD endeksi 45170 zirvesinden gelen geri çekilme ile 22 günlük hareketli ortalama desteğinin bulunduğu 44406 seviyesine yaklaşmış durumda. Endekste 22 günlük hareketli ortalama desteğinin kırılması ve bu seviye altında gün sonu kapanışları gelmesi halinde 50 günlük ortalamının bulunduğu 43662 seviyesine kadar aşağı yönlü eğilim devam edebilir. Yakın direnç olarak takip ettiğimiz 44625 seviyesinin aşılması ve bu seviye üzerinde kalıcılık sağlanması durumunda ise yukarı yönde 45170 zirvesi tekrar test edilebilir.

İntegral Yatırım Menkul Değerler A.Ş.

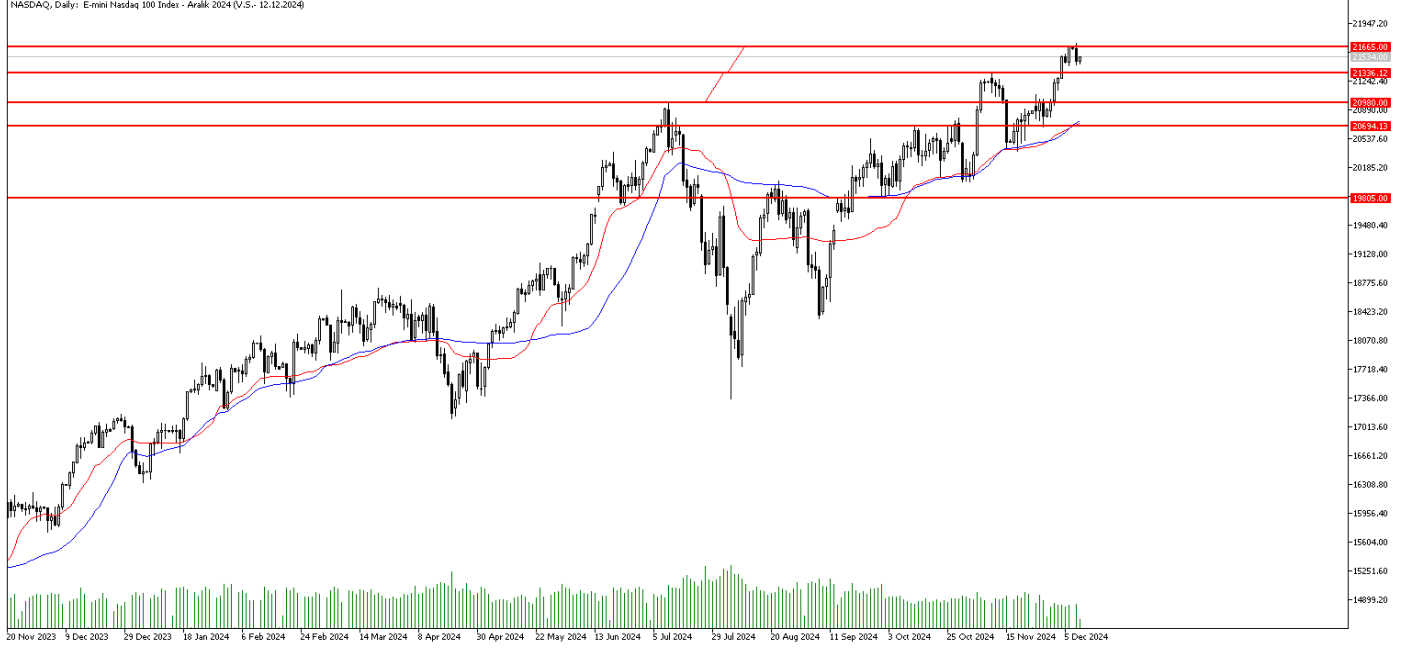
Maslak Mahallesi Saat Sokak Spine Tower No:5 Kat:2 34398 Sarıyer / İSTANBUL

t: 444 1 858 (ULU) • f: 0212 328 30 81 • Mersis No: 0 478 051 8427 000 17

[www.integralyatirim.com.tr](http://www.integralyatirim.com.tr)

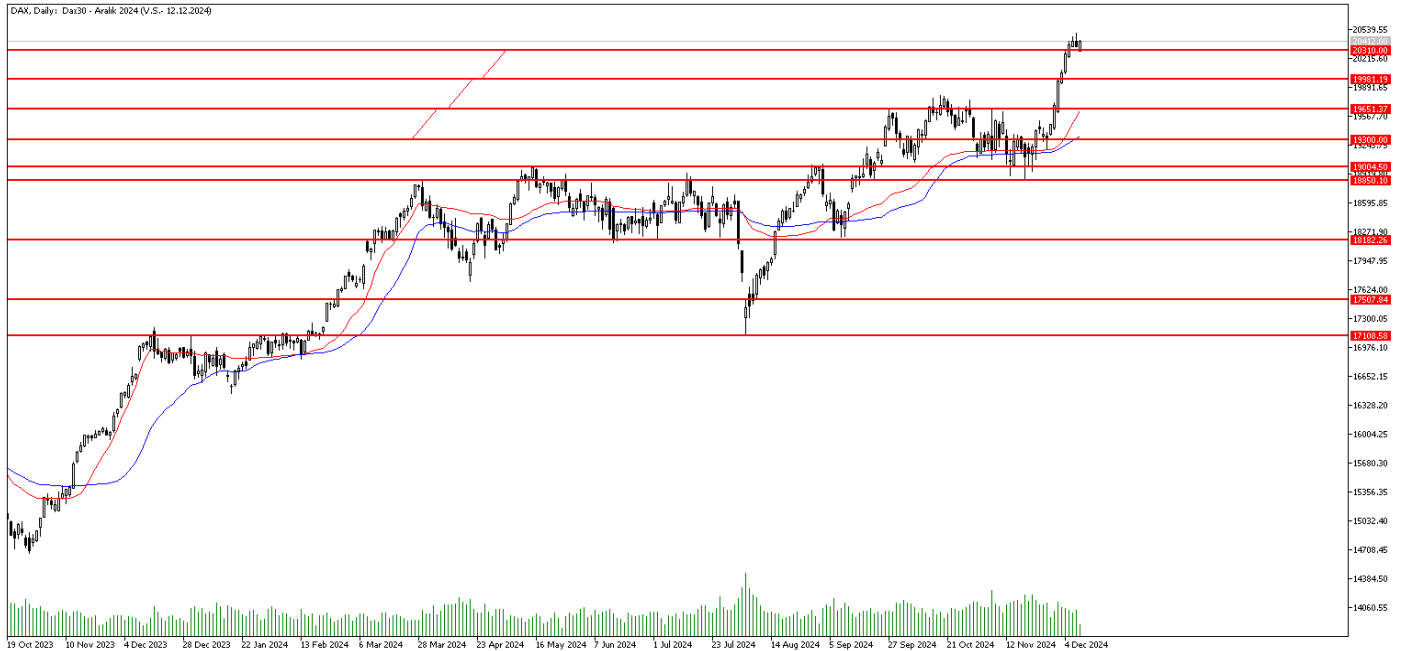
# FOREX ENDEKS BÜLTENİ

## Nasdaq Günlük Grafik



**Teknik Analiz:** Nasdaq CFD Endeksi daha önce vermiş olduğumuz simetrik hedef olan 21665 seviyesi üzerinde tutunmakta başarılı olamadı. Buradan gelen kar realizasyonlarıyla geri çekilme yaşadı. Aşağı yönlü hareketliliğin devam etmesi halinde 21335 seviyesi destek olarak takip edilebilir. Bu seviyenin de kırılması durumunda 20980 seviyesine doğru satış baskısı hız kazanabilir. Öte yandan ana eğilimin yukarı yönlü devam etmesi durumunda ilk aşamada 20665 seviyesinin aşılması ve üzerinde kapanışlar gelmesi gerekebilir.

## DAX Günlük Grafik



**Teknik Analiz:** DAX CFD endeksi kritik dirençleri aşarak ilerlemeye devam ediyor. Kritik direnç olan 20310 seviyesinin de aşılmasıyla, gelen alımların kalıcılık sağladığını söyleyebiliriz. Bu seviye üzerinde tutunmaya devam ettiği süreçte alımlar tekrar hız kazanabilir. Öte yandan bir kar realizasyonu görmemiz durumunda 20310 seviyesinin de kırılmasıyla aşağı yönlü hareketlilik 19980 seviyesine doğru güç kazanabilir.

İntegral Yatırım Menkul Değerler A.Ş.

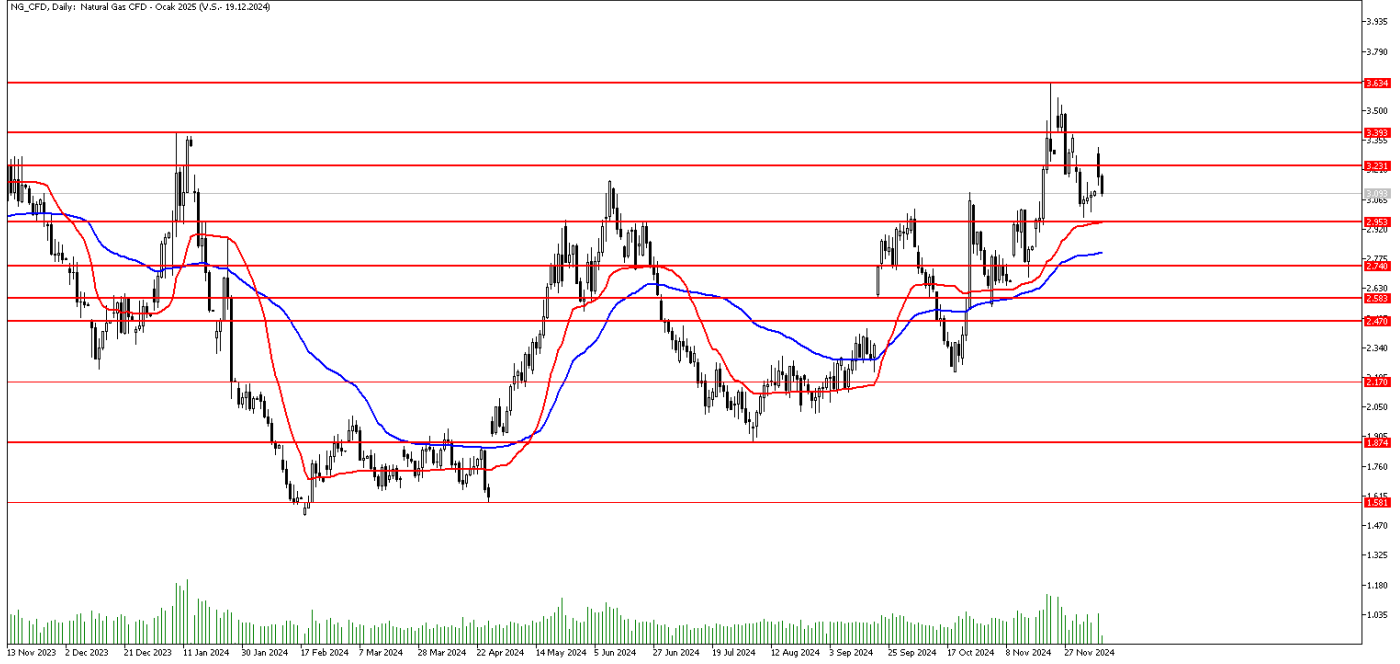
Maslak Mahallesi Saat Sokak Spine Tower No:5 Kat:2 34398 Sarıyer / İSTANBUL

t: 444 1 858 (ULU) • f: 0212 328 30 81 • Mersis No: 0 478 051 8427 000 17

[www.integralyatirim.com.tr](http://www.integralyatirim.com.tr)

# FOREX ENDEKS BÜLTENİ

## NG-CFD Günlük Grafik



**Teknik Analiz:** Doğalgaz CFD'si kritik bölge olan 3.10 seviyesinde fiyatlamayı sürdürüyor. Satış baskısının devam etmesi durumunda bu seviye üzerinde tutunmakta başarılı olamazsa 2.95 seviyesine doğru geri çekilme hız kazanabilir. Buna karşın buradan gelebilecek tepki alımlarında 3.23 seviyesi direnç olarak karşımıza çıkmaya devam ediyor. Gelen alımlar sonrası 3.23 seviyesi üzerinde tutunmakta başarılı olması durumunda 3.39 seviyesine doğru yukarı yönlü hareketlilik güç kazanabilir.

## FOREX ENDEKS BÜLTENİ

**2024 yılı 3. Çeyrek itibariyle kar eden müşteri oranı %30, zarar eden müşteri oranı %70'dür.**

**Yasal Uyarı Notu:** Burada yer alan yatırım bilgi, yorum ve tavsiyeleri yatırım danışmanlığı kapsamında değildir. Yatırım danışmanlığı hizmeti, yetkili kuruluşlar tarafından kişilerin risk ve getiri tercihleri dikkate alınarak kişiye özel sunulmaktadır. Burada yer alan yorum ve tavsiyeler ise genel niteliktedir. Bu tavsiyeler mali durumunuz ile risk ve getiri tercihlerinize uygun olmayabilir. Bu nedenle, sadece burada yer alan bilgilere dayanılarak yatırım kararı verilmesi beklentilerinize uygun sonuçlar doğurmayabilir.

Bu bilgiler ve görüşler önceden haber vermeksizin değiştirilebilir. İntegral Yatırım Menkul Değerler A.Ş. bilgilerin ve ifade edilen görüşlerin doğru, eksiksiz ve güncelleştirilmiş olduğuna dair (açıkça ifade edilmiş veya ima edilmiş) hiçbir beyan ve taahhütte bulunmaz. İçerik kesinlikle mali, hukuki, vergi veya diğer konularda bir tavsiye niteliği taşımadığı gibi, tamamen içeriğe dayalı olarak yatırım yapılmamalı veya karar alınmamalıdır. Herhangi bir yatırım konulu karar almadan önce bir uzmandan görüş alınmalıdır. Sorumluluğun Sınırlandırılması: İntegral Yatırım Menkul Değerler A.Ş. herhangi bir sınırlandırma olmaksızın, dolaylı, direkt veya bir fiilin sonucu olarak ortaya çıkan zararlar da dâhil olmak üzere her türlü kayıp ve hasarla ilgili sorumluluk kabul etmez.

**Çekince:** Bu rapor tarafımızca doğruluğu ve güvenilirliği kabul edilmiş kaynaklar kullanılarak hazırlanmış olup yatırımcılara kendi oluşturacakları yatırım kararlarında yardımcı olmayı hedeflemekte ve herhangi bir yatırım aracını alma veya satma yönünde yatırımcıların kararlarını etkilemeyi amaçlamamaktadır. Yatırımcıların verecekleri yatırım kararları ile bu raporda bulunan görüş, bilgi ve veriler arasında bir bağlantı kurulamayacağı gibi, söz konusu kararların neticesinde oluşabilecek yanlışlık veya zararlardan kurum çalışanları ile Ulukartal Holding A.Ş. ve İntegral Yatırım Menkul Değerler A.Ş.'nin herhangi bir sorumluluğu bulunmamaktadır.

Bu rapordaki her türlü iç ve dış piyasa tablo ve grafikler, bu konularda resmi hizmet veren yetkili üçüncü kişi kurumlardan elde edilmiş olup, İntegral Yatırım Menkul Değerler A.Ş. tarafından herhangi bir maddi menfaat beklentisi olmaksızın genel anlamda bilgilendirmek amacıyla hazırlanmıştır. Bu raporda bulunan bilgiler belli bir gelirin sağlanmasına yönelik olarak verilmemektedir.