

# GÜNLÜK FOREX BÜLTENİ

## S&P Günlük Grafik



**Teknik Analiz:** Satış baskısının artmasıyla birlikte 4745 seviyesinin altına geri çekilen endekste geri çekilmeler sınırlı kaldı. Takip ettiğimiz ortalamaların üzerinde hareket eden endeks, 4745 seviyesinin üzerinde tutunabilirse ilk aşamada 4835 seviyesi ilk direnç bölgesi olarak karşımıza çıkıyor. 4745 seviyesi altında oluşabilecek fiyatlamalarda ise 4700 seviyelerine doğru geri çekilmeler görülebilir.

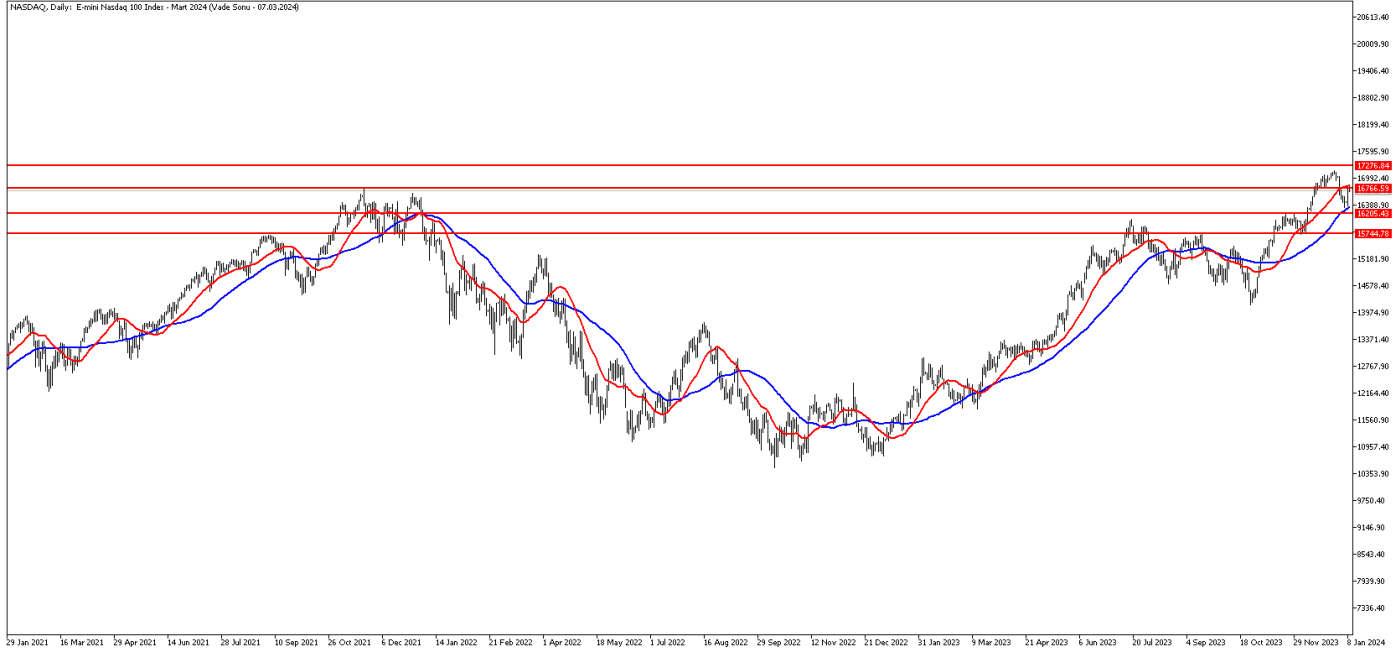
## Dow Jones Günlük Grafik



**Teknik Analiz:** : Dow Jones güçlü destek bölgesi olarak gördüğümüz 37700 seviyesinden gelen alımlarla birlikte 22 günlük hareketli ortalamasının üzerinde fiyatlanmaktadır. Alımların hız kazandığı durumda 38000 önemli direnç seviyesi olarak takip edilebilir. 38000 seviyesinin üzerinde kalıcılık sağlarsa 38100 seviyesine doğru alımlar hız kazanabilir. Buna karşın satış baskısında 37700 seviyesinden tekrardan tepki alımları izleyebiliriz.

# GÜNLÜK FOREX BÜLTENİ

## Nasdaq Günlük Grafik



**Teknik Analiz:** Nasdaq 16500 seviyesinin üzerinde fiyatlanıyor. Yukarı yönlü hareketlerin yaşanması durumunda 22 günlük hareketli ortalaması olan 16829 seviyesi direnç seviyesi olarak izlenebilir. Geri çekilme hareketlerinde ise 16500 seviyesi destek seviyesi olarak izlenebilir. 16500 seviyesinde tutunma gerçekleşmemesi halinde 16205 seviyesine doğru geri çekilmeler yaşanabilir.

## DAX Günlük Grafik



**Teknik Analiz:** Dax Endeksi yükselen kanalın alt bandını kırarak yatay seyrini sürdürmektedir. Satışlar yerini tepki alımlarına bıraktığı takdirde direnç noktası olarak 17000 seviyesini izliyoruz. Kar realizasyonu devamında ise 16500 seviyesini destek noktası olarak takip ediyoruz.

# GÜNLÜK FOREX BÜLTENİ

## FTSE Günük Grafik



**Teknik Analiz:** Yukarı yönlü kanalın içerisinde hareketini sürdüren endeks, 7640 seviyesinden destek buldu. Endeks 7640 seviyesinin üzerinde tutunabilirse ilk aşamada 7730 bölgesine doğru yükseliş denemeleri görülebilir. Risk iştahının artmasıyla birlikte 7730 seviyesi üzerinde oluşabilecek fiyatlamlarda ise 7800 seviyesini ana direnç bölgemiz olarak takip ediyoruz. Olası geri çekilmelerde 7740 seviyesi ilk destek bölgesi olarak önemini koruyor.

## GÜNLÜK FOREX BÜLTENİ

**2023 yılı 4. Çeyrek itibariyle kar eden müşteri oranı %32, zarar eden müşteri oranı %68'dir.**

**Yasal Uyarı Notu:** Burada yer alan yatırım bilgi, yorum ve tavsiyeleri yatırım danışmanlığı kapsamında değildir. Yatırım danışmanlığı hizmeti, yetkili kuruluşlar tarafından kişilerin risk ve getiri tercihleri dikkate alınarak kişiye özel sunulmaktadır. Burada yer alan yorum ve tavsiyeler ise genel niteliktedir. Bu tavsiyeler mali durumunuz ile risk ve getiri tercihlerinize uygun olmayabilir. Bu nedenle, sadece burada yer alan bilgilere dayanılarak yatırım kararı verilmesi beklentilerinize uygun sonuçlar doğurmayabilir.

Bu bilgiler ve görüşler önceden haber vermeksizin değiştirilebilir. İntegral Yatırım Menkul Değerler A.Ş. bilgilerin ve ifade edilen görüşlerin doğru, eksiksiz ve güncelleştirilmiş olduğuna dair (açıkça ifade edilmiş veya ima edilmiş) hiçbir beyan ve taahhütte bulunmaz. İçerik kesinlikle mali, hukuki, vergi veya diğer konularda bir tavsiye niteliği taşımadığı gibi, tamamen içeriğe dayalı olarak yatırım yapılmamalı veya karar alınmamalıdır. Herhangi bir yatırım konulu karar almadan önce bir uzmandan görüş alınmalıdır. Sorumluluğun Sınırlandırılması: İntegral Yatırım Menkul Değerler A.Ş. herhangi bir sınırlandırma olmaksızın, dolaylı, direkt veya bir fiilin sonucu olarak ortaya çıkan zararlar da dâhil olmak üzere her türlü kayıp ve hasarla ilgili sorumluluk kabul etmez.

**Çekince:** Bu rapor tarafımızca doğruluğu ve güvenilirliği kabul edilmiş kaynaklar kullanılarak hazırlanmış olup yatırımcılara kendi oluşturacakları yatırım kararlarında yardımcı olmayı hedeflemekte ve herhangi bir yatırım aracını alma veya satma yönünde yatırımcıların kararlarını etkilemeyi amaçlamamaktadır. Yatırımcıların verecekleri yatırım kararları ile bu raporda bulunan görüş, bilgi ve veriler arasında bir bağlantı kurulamayacağı gibi, söz konusu kararların neticesinde oluşabilecek yanlışlık veya zararlardan kurum çalışanları ile Ulukartal Holding A.Ş. ve İntegral Yatırım Menkul Değerler A.Ş.'nin herhangi bir sorumluluğu bulunmamaktadır.

Bu rapordaki her türlü iç ve dış piyasa tablo ve grafikler, bu konularda resmi hizmet veren yetkili üçüncü kişi kurumlardan elde edilmiş olup, İntegral Yatırım Menkul Değerler A.Ş. tarafından herhangi bir maddi menfaat beklentisi olmaksızın genel anlamda bilgilendirmek amacıyla hazırlanmıştır. Bu raporda bulunan bilgiler belli bir gelirin sağlanmasına yönelik olarak verilmemektedir.