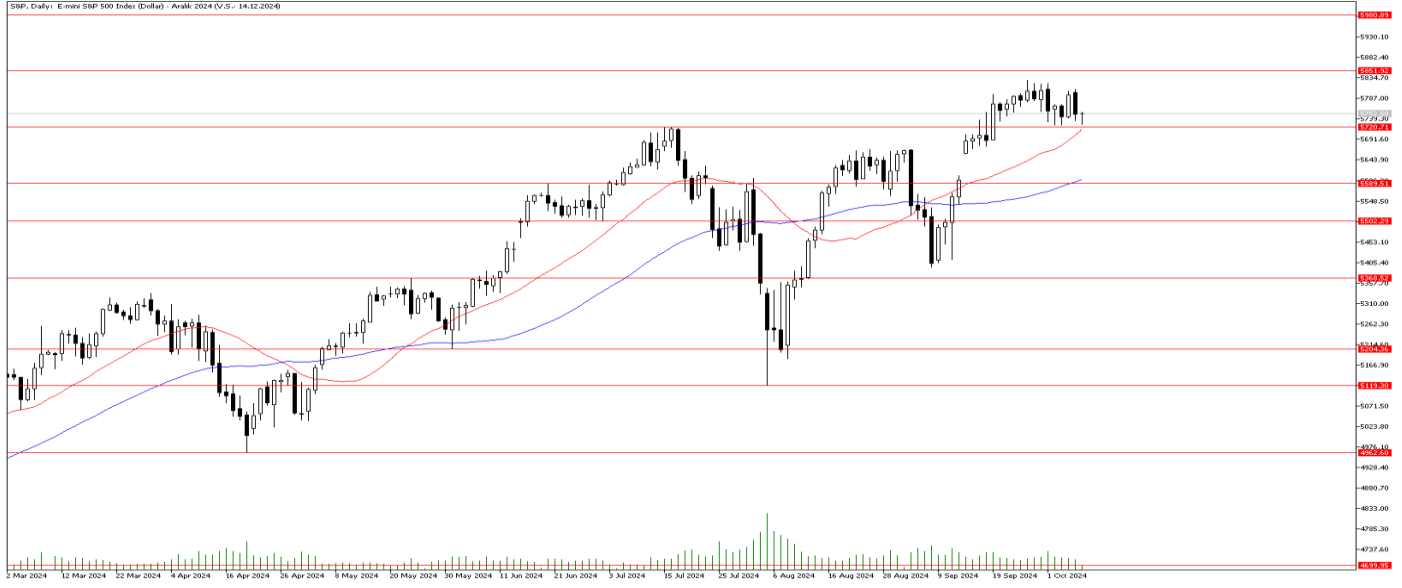


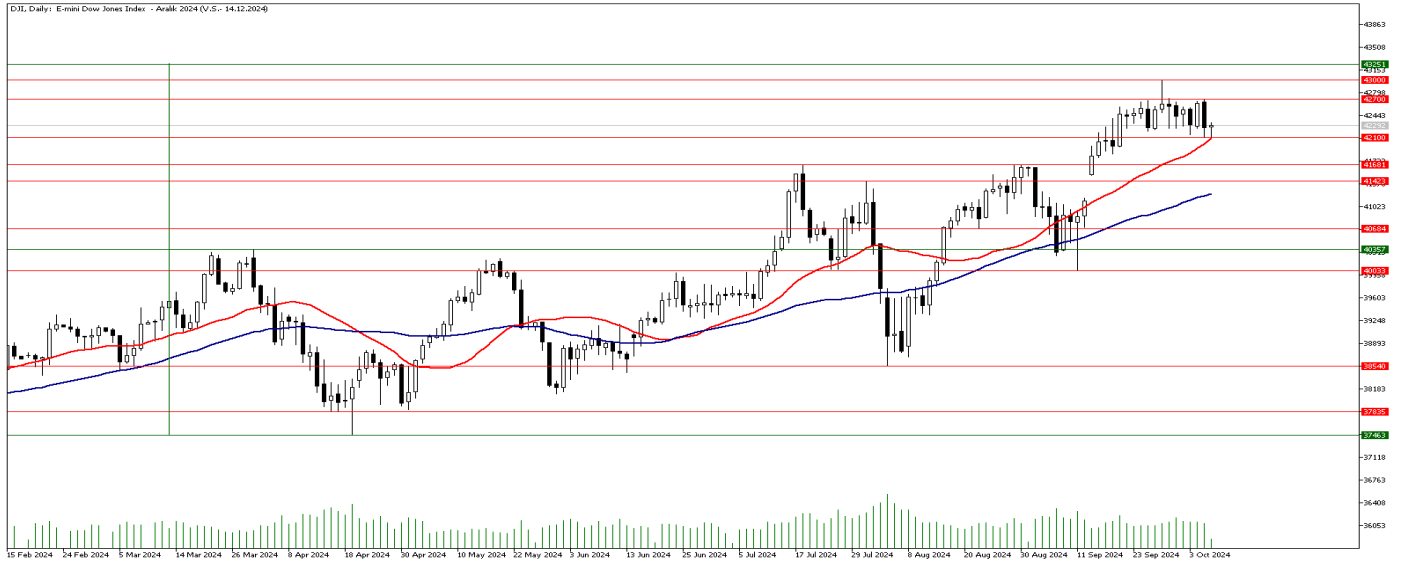
FOREX ENDEKS BÜLTENİ

S&PGünlükGrafik



Teknik Analiz: S&P Endeksi 5851 direncine doğru yukarı yönlü hareket yaptıktan sonra tekrar momentum kaybı yaşayarak 5720 desteğine doğru hareket etti. Harekette momentum kaybı yaşanması ve 5851 direncinin üstünde kapanışlar olması halinde simetrik hedef olan 5980 direncine doğru hareketine devam etmesi beklenebilir. 5720 desteğinin altında kapanışlar olması halinde, 22 günlük hareketli ortalamasının altında kapanışlar da olursa 5589 desteğine doğru satışlar hız kazanabilir.

Dow Jones Günlük Grafik



Teknik Analiz: Dow Jones CFD endeksi bir süredir 42100 – 42700 seviyeleri arasındaki yatay bantta işlem görmeye devam ediyor. Endekste 42700 direncinin aşılması ve bu seviye üzerinde günlük kapanışlar gelmesi halinde yatay bandın yukarı yönlü simetrik katlama hedefi olan 43300 seviyesine kadar yükseliş yaşanabilir. Öte yandan 42100 seviyesini ise hem 22 günlük hareketli ortalama desteğinin bu seviyede bulunması hem de yatay bandın alt destek bölgesi olması nedeni ile önemli bir destek seviyesi olarak izliyoruz. Endeksin ilerleyen günlerde bu seviye üzerinde kalıcılık sağlayıp sağlamayacağı önemli olacak. Aşağı yönde 42100 desteğinin kırılması ve bu seviye altında günlük kapanışlar gelmesi halinde 41500 seviyesine kadar derinleşen bir düzeltme hareketi izleyebiliriz.

Integral Yatırım Menkul Değerler A.Ş.

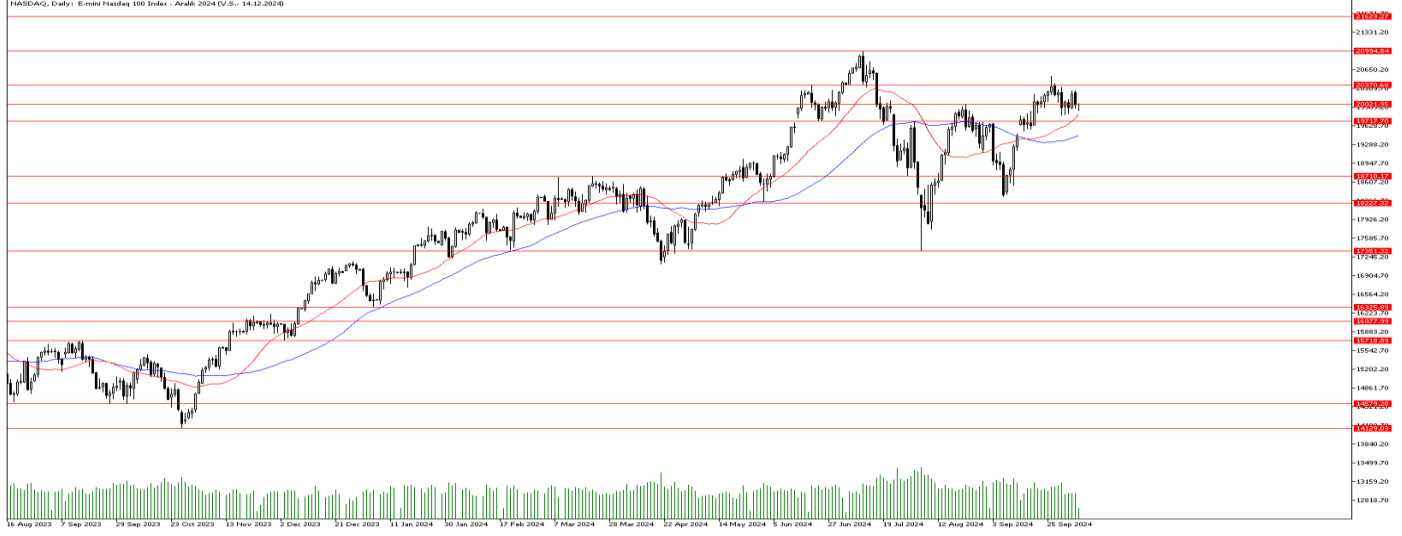
Maslak Mahallesi Saat Sokak Spine Tower No:5 Kat:2 34398 Sarıyer / İSTANBUL

t: 444 1 858 (ULU) • f: 0212 328 30 81 • Mersis No: 0 478 051 8427 000 17

www.integralyatirim.com.tr

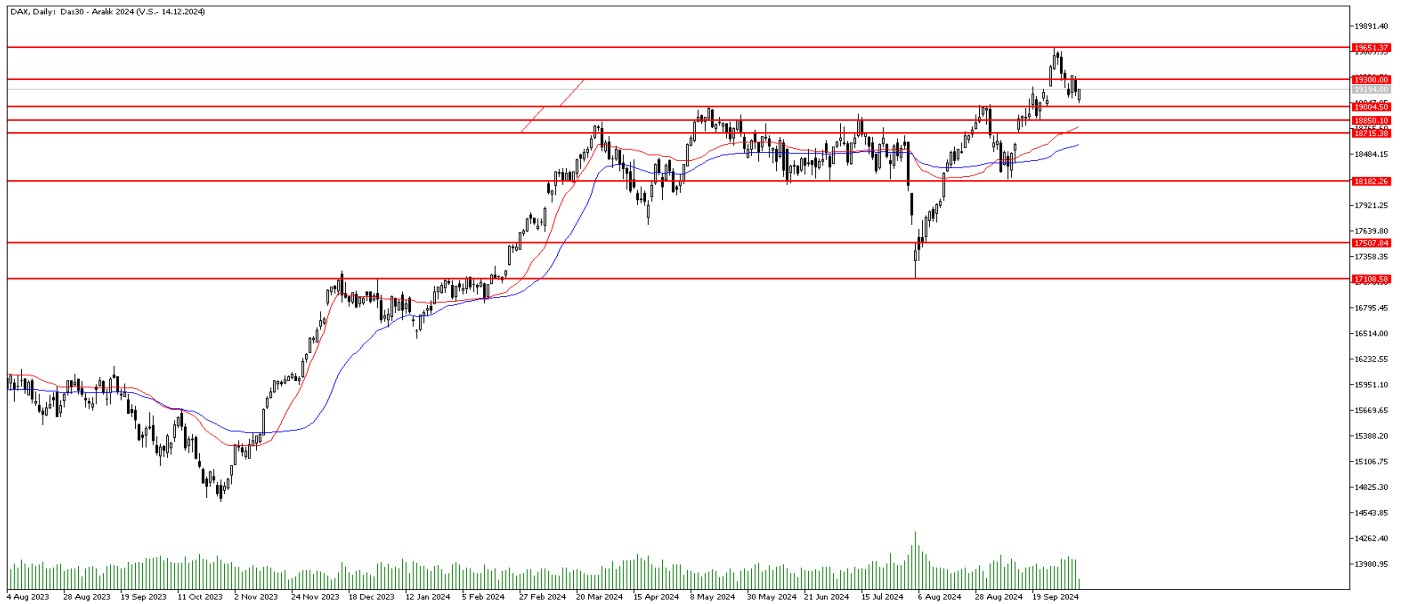
FOREX ENDEKS BÜLTENİ

Nasdaq Günlük Grafik



Teknik Analiz: Nasdaq CFD Endeksi 20021 desteğinin altında kalıcılık sağlayamayarak 20370 direncine doğru hareket etti. Ardından tekrar momentum kaybı yaşayarak 20021 desteğine doğru hareket etti. 20021 desteğinin altını test etmektedir. 20021 direncinin altında kapanışlar olması ve kalıcılık sağlanması durumunda 19717 desteğine doğru hareketine devam etmesi beklenebilir. Kalıcılık sağlanamaması ve 20370 direncinin üstünde kapanışlar olması halinde 20994 direncine doğru alımlar hız kazanabilir.

DAX Günlük Grafik



Teknik Analiz: DAX CFD endeksi yukarı yönlü güçlü hareketlilik sonrası 19300 seviyesi üstünde tutunmakta başarılı olamamış kar realizasyonlarına devam etti. Gelen kar realizasyonu sonrası 19300 seviyesini tekrar test etmede üzerinde tutunmakta başarılı olamıyor. Gelen alımların kalıcı olması ve yükseliş ivmesinin devam etmesi için 19300 seviyesi üzerinde kapanış gerçekleştirilmesi gerekiyor. Bunun sağlanması durumunda yukarı yönlü hareketlilikte 19650 seviyesi direnç olarak karşımıza çıkabilir. Öte yandan 19300 seviyesinin altında fiyatlamaya devam ettiği sürece satış baskısının tekrar hissedilme olasılığı yüksek. Alt tarafta bulunan 19000 seviyesi ilk kritik destek olarak takip edilebilir. Bu seviyenin aşağı yönlü kırılması durumunda 18850 seviyesine doğru geri çekilmeler görülebilir.

İntegral Yatırım Menkul Değerler A.Ş.

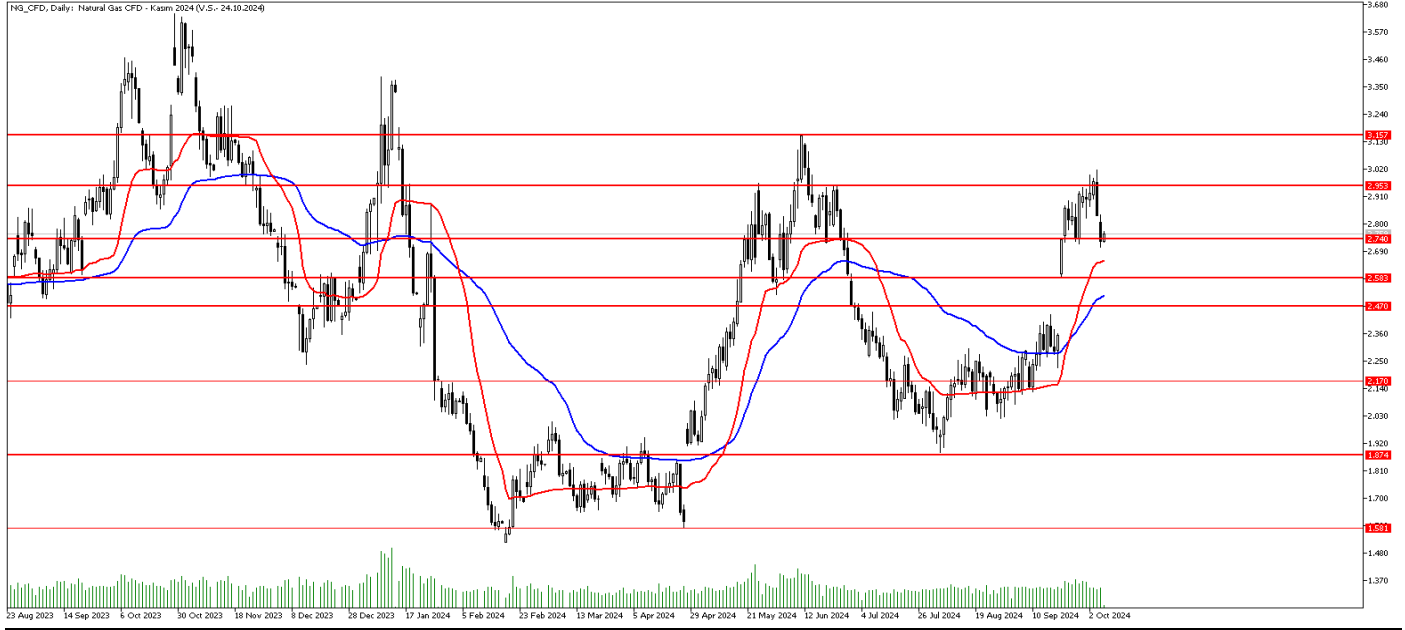
Maslak Mahallesi Saat Sokak Spine Tower No:5 Kat:2 34398 Sarıyer / İSTANBUL

t: 444 1 858 (ULU) • f: 0212 328 30 81 • Mersis No: 0 478 051 8427 000 17

www.integralyatirim.com.tr

FOREX ENDEKS BÜLTENİ

NG-CFD Günlük Grafik



Teknik Analiz: Doğal gaz CFD'si, son yaşanan yukarı yönlü hareketlilik sonrası kritik direnç olan 2.95 seviyesi üzerinde tutunmakta başarılı olamayarak gelen kar realizasyonları sonrası kritik seviye olan 2.74 seviyesine doğru geri çekilme yaşadı. Bu seviye üzerinde tutunmakta başarılı olamaması durumunda satış baskısı daha yoğun hissedilebilir. Aşağı yönlü hareketliliklerde 22 günlük hareketli ortalama olan 2.65 seviyesini destek olarak karşımıza çıkabilir. Bu seviyenin de aşağı yönlü kırılması durumunda 2.58 seviyesine doğru geri çekilmeler görülebilir. Buna karşın 2.74 seviyesi üzerindeki kapanışlarda alımlar tekrar güç kazanabilir. Yukarı yönlü hareketliliğin tekrar görülmesi durumunda 2.95 seviyesi tekrar test edilebilir. Bu seviye üzerinde ise 3.15 bölgesi direnç olarak takip edilebilir.

FOREX ENDEKS BÜLTENİ

2024 yılı 3. Çeyrek itibariyle kar eden müşteri oranı %30, zarar eden müşteri oranı %70'dür.

Yasal Uyarı Notu: Burada yer alan yatırım bilgi, yorum ve tavsiyeleri yatırım danışmanlığı kapsamında değildir. Yatırım danışmanlığı hizmeti, yetkili kuruluşlar tarafından kişilerin risk ve getiri tercihleri dikkate alınarak kişiye özel sunulmaktadır. Burada yer alan yorum ve tavsiyeler ise genel niteliktedir. Bu tavsiyeler mali durumunuz ile risk ve getiri tercihlerinize uygun olmayabilir. Bu nedenle, sadece burada yer alan bilgilere dayanılarak yatırım kararı verilmesi beklentilerinize uygun sonuçlar doğurmayabilir.

Bu bilgiler ve görüşler önceden haber vermeksizin değiştirilebilir. İntegral Yatırım Menkul Değerler A.Ş. bilgilerin ve ifade edilen görüşlerin doğru, eksiksiz ve güncelleştirilmiş olduğuna dair (açıkça ifade edilmiş veya ima edilmiş) hiçbir beyan ve taahhütte bulunmaz. İçerik kesinlikle mali, hukuki, vergi veya diğer konularda bir tavsiye niteliği taşımadığı gibi, tamamen içeriğe dayalı olarak yatırım yapılmamalı veya karar alınmamalıdır. Herhangi bir yatırım konulu karar almadan önce bir uzmandan görüş alınmalıdır. Sorumluluğun Sınırlandırılması: İntegral Yatırım Menkul Değerler A.Ş. herhangi bir sınırlandırma olmaksızın, dolaylı, direkt veya bir fiilin sonucu olarak ortaya çıkan zararlar da dâhil olmak üzere her türlü kayıp ve hasarla ilgili sorumluluk kabul etmez.

Çekince: Bu rapor tarafımızca doğruluğu ve güvenilirliği kabul edilmiş kaynaklar kullanılarak hazırlanmış olup yatırımcılara kendi oluşturacakları yatırım kararlarında yardımcı olmayı hedeflemekte ve herhangi bir yatırım aracını alma veya satma yönünde yatırımcıların kararlarını etkilemeyi amaçlamamaktadır. Yatırımcıların verecekleri yatırım kararları ile bu raporda bulunan görüş, bilgi ve veriler arasında bir bağlantı kurulamayacağı gibi, söz konusu kararların neticesinde oluşabilecek yanlışlık veya zararlardan kurum çalışanları ile Ulukartal Holding A.Ş. ve İntegral Yatırım Menkul Değerler A.Ş.'nin herhangi bir sorumluluğu bulunmamaktadır.

Bu rapordaki her türlü iç ve dış piyasa tablo ve grafikler, bu konularda resmi hizmet veren yetkili üçüncü kişi kurumlardan elde edilmiş olup, İntegral Yatırım Menkul Değerler A.Ş. tarafından herhangi bir maddi menfaat beklentisi olmaksızın genel anlamda bilgilendirmek amacıyla hazırlanmıştır. Bu raporda bulunan bilgiler belli bir gelirin sağlanmasına yönelik olarak verilmemektedir.