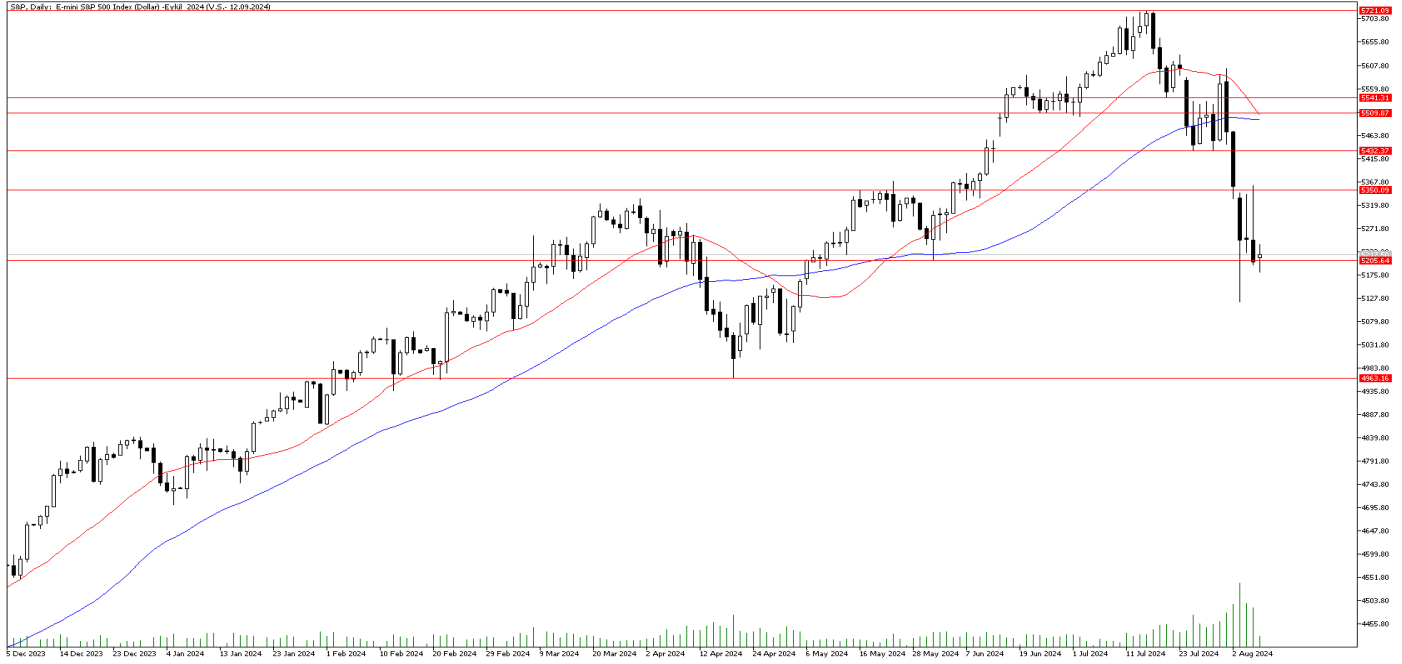


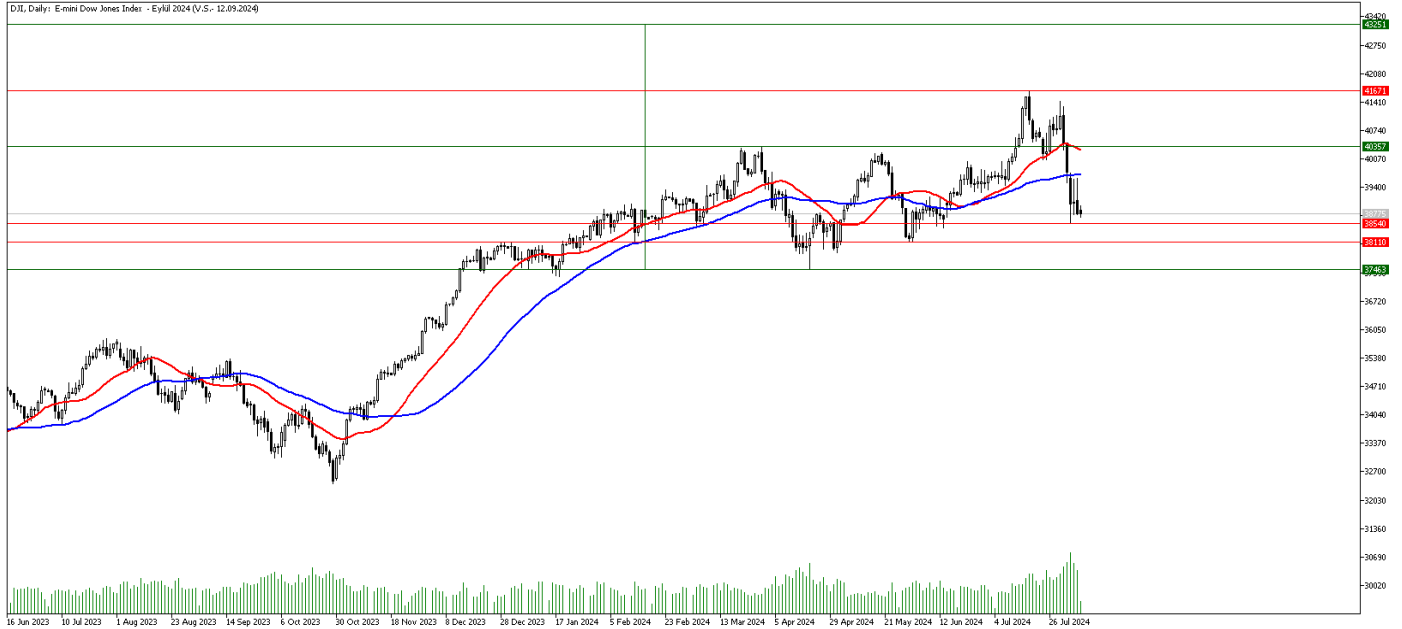
FOREX ENDEKS BÜLTENİ

S&PGünlükGrafik



Teknik Analiz: S&P Endeksi 5205 destek seviyesinin altını test etmektedir. 5205 seviyesinin altında kalıcı olması durumunda 4963 desteğine doğru satışlar hız kazanabilir. Aynı seviyeden tepki alımları olması halinde 5350 direncine doğru hareketine devam etmesi beklenebilir.

Dow Jones Günlük Grafik



Teknik Analiz: Dow Jones CFD endeksi Pazartesi günü gelen Asya kaynaklı sert satışla 50 günlük hareketli ortalama seviyesinin altına indi ve bu seviye altında kapanış gerçekleştirdi. Endekste 50 günlük hareketli ortalamanın bulunduğu 39709 seviyesi şu an kısa vadede ilk önemli direnç olarak göze çarpıyor. Endekste Salı ve Çarşamba günü gelen tepki alımları ile 50 günlük hareketli ortalama direnci test edildi ancak aşılamadı. Endekste son 4 gündür 38540 desteği ile 50 günlük hareketli ortalama arasında bir sıkışma hareketi izliyoruz. Endeksin bu banttaki sıkışmayı 38540 desteğini kırarak sonlandırması halinde 38110 ve 37463 desteklerine kadar geri çekilme izleyebiliriz. 50 günlük hareketli ortalama üzerinde gün sonu kapanışları gelmesi halinde ise 40357 ve 41671 dirençleri yeniden hedef haline gelebilir.

İntegral Yatırım Menkul Değerler A.Ş.

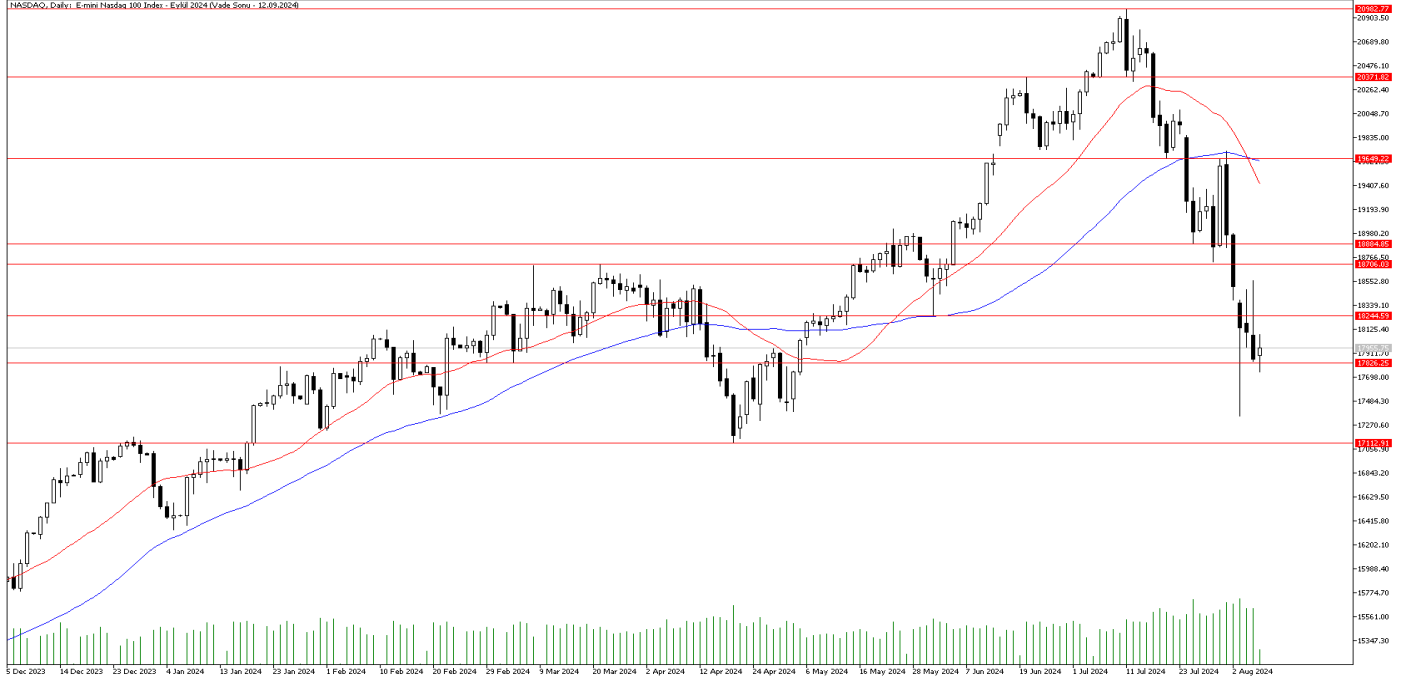
Maslak Mahallesi Saat Sokak Spine Tower No:5 Kat:2 34398 Sarıyer / İSTANBUL

t: 444 1 858 (ULU) • f: 0212 328 30 81 • Mersis No: 0 478 051 8427 000 17

www.integralyatirim.com.tr

FOREX ENDEKS BÜLTENİ

Nasdaq Günlük Grafik



Teknik Analiz: Nasdaq CFD Endeksi 17826 desteğini test ettikten sonra bu seviyeden dönüş yapmıştır. 17826 seviyesinin üstünde kaldığı sürece 18244 direncine doğru hareketine devam etmesi beklenebilir.

DAX Günlük Grafik



Teknik Analiz: : DAX CFD'si, 17100 desteğinden aldığı güçlü destek ile birlikte yukarı yönlü hareketliliğini sürdürdü. Bu seviye kritik. 17100 seviyesinin üzerinde kalmaya devam ettiği sürece yukarı yönlü hareketlilik hız kazanabilir. Alımların hız kazanması durumunda 17750 bölgesi direnç seviyesi olarak takip edilebilir. Bu seviyenin yukarı yönlü aşılması durumunda 18180 seviyesi test edilebilir. Öte yandan satış baskısının tekrar hissedilmesi durumunda 17100 seviyesine doğru geri çekilmeler görülebilir.

İntegral Yatırım Menkul Değerler A.Ş.

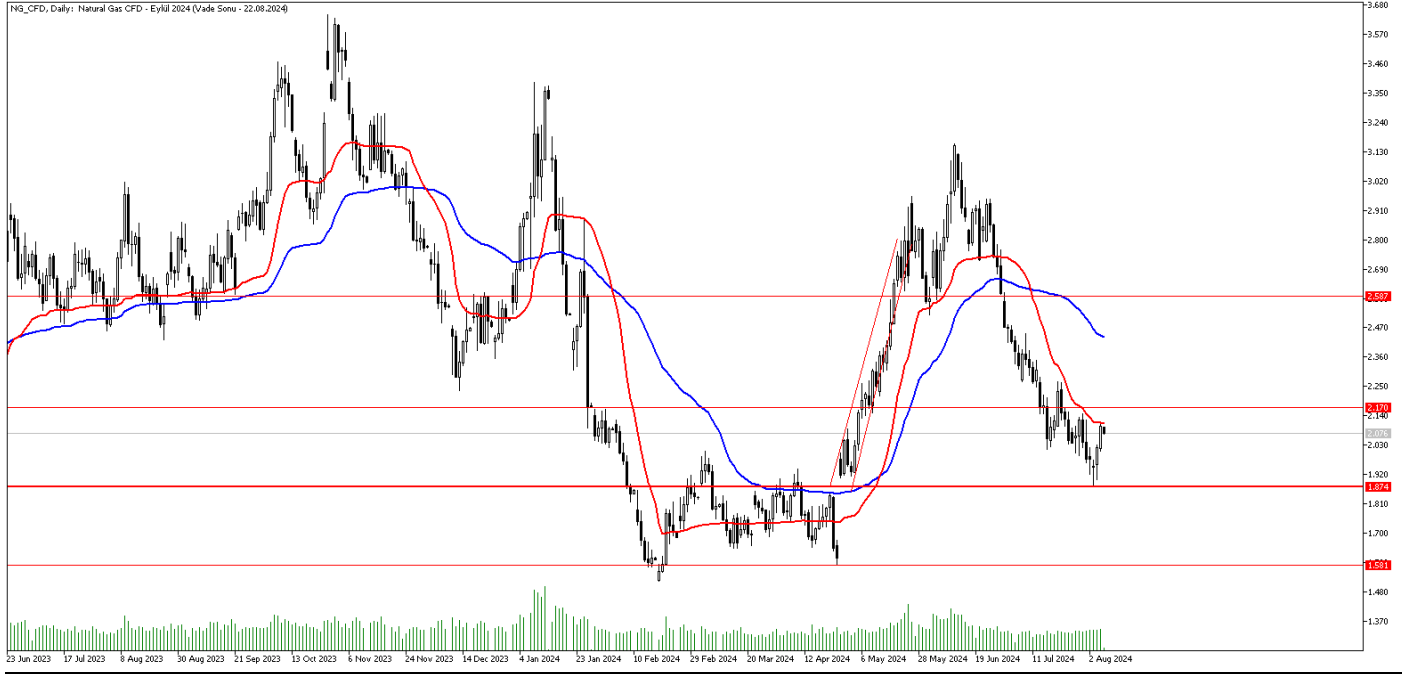
Maslak Mahallesi Saat Sokak Spine Tower No:5 Kat:2 34398 Sarıyer / İSTANBUL

t: 444 1 858 (ULU) • f: 0212 328 30 81 • Mersis No: 0 478 051 8427 000 17

www.integralyatirim.com.tr

FOREX ENDEKS BÜLTENİ

NG-CFD Günlük Grafik



Teknik Analiz: Doğal Gaz CFD'si 1.87 seviyesinden aldığı destek ile yukarı yönlü hareketliliğini sürdürdü. 22 günlük hareketli ortalaması olan 2.12 seviyesini direnç bölgesi olarak alan Doğal Gaz, bu seviyenin yukarı yönlü aşılması durumunda 2.17 seviyesini test edebilir. Buna karşın 22 günlük hareketli ortalamasının aşılamaması durumunda satış baskısı tekrar hissedilebilir. Aşağı yönlü hareketlilik halinde 1.87 seviyesine doğru geri çekilmeler görülebilir. Bu seviyenin de aşağı yönlü kırılması durumunda 1.58 bölgesi destek seviyesi olarak takip edilebilir.

FOREX ENDEKS BÜLTENİ

2024 yılı 2. Çeyrek itibariyle kar eden müşteri oranı %26, zarar eden müşteri oranı %74'dir.

Yasal Uyarı Notu: Burada yer alan yatırım bilgi, yorum ve tavsiyeleri yatırım danışmanlığı kapsamında değildir. Yatırım danışmanlığı hizmeti, yetkili kuruluşlar tarafından kişilerin risk ve getiri tercihleri dikkate alınarak kişiye özel sunulmaktadır. Burada yer alan yorum ve tavsiyeler ise genel niteliktedir. Bu tavsiyeler mali durumunuz ile risk ve getiri tercihlerinize uygun olmayabilir. Bu nedenle, sadece burada yer alan bilgilere dayanılarak yatırım kararı verilmesi beklentilerinize uygun sonuçlar doğurmayabilir.

Bu bilgiler ve görüşler önceden haber vermeksizin değiştirilebilir. İntegral Yatırım Menkul Değerler A.Ş. bilgilerin ve ifade edilen görüşlerin doğru, eksiksiz ve güncelleştirilmiş olduğuna dair (açıkça ifade edilmiş veya ima edilmiş) hiçbir beyan ve taahhütte bulunmaz. İçerik kesinlikle mali, hukuki, vergi veya diğer konularda bir tavsiye niteliği taşımadığı gibi, tamamen içeriğe dayalı olarak yatırım yapılmamalı veya karar alınmamalıdır. Herhangi bir yatırım konulu karar almadan önce bir uzmandan görüş alınmalıdır. Sorumluluğun Sınırlandırılması: İntegral Yatırım Menkul Değerler A.Ş. herhangi bir sınırlandırma olmaksızın, dolaylı, direkt veya bir fiilin sonucu olarak ortaya çıkan zararlar da dâhil olmak üzere her türlü kayıp ve hasarla ilgili sorumluluk kabul etmez.

Çekince: Bu rapor tarafımızca doğruluğu ve güvenilirliği kabul edilmiş kaynaklar kullanılarak hazırlanmış olup yatırımcılara kendi oluşturacakları yatırım kararlarında yardımcı olmayı hedeflemekte ve herhangi bir yatırım aracını alma veya satma yönünde yatırımcıların kararlarını etkilemeyi amaçlamamaktadır. Yatırımcıların verecekleri yatırım kararları ile bu raporda bulunan görüş, bilgi ve veriler arasında bir bağlantı kurulamayacağı gibi, söz konusu kararların neticesinde oluşabilecek yanlışlık veya zararlardan kurum çalışanları ile Ulukartal Holding A.Ş. ve İntegral Yatırım Menkul Değerler A.Ş.'nin herhangi bir sorumluluğu bulunmamaktadır.

Bu rapordaki her türlü iç ve dış piyasa tablo ve grafikler, bu konularda resmi hizmet veren yetkili üçüncü kişi kurumlardan elde edilmiş olup, İntegral Yatırım Menkul Değerler A.Ş. tarafından herhangi bir maddi menfaat beklentisi olmaksızın genel anlamda bilgilendirmek amacıyla hazırlanmıştır. Bu raporda bulunan bilgiler belli bir gelirin sağlanmasına yönelik olarak verilmemektedir.