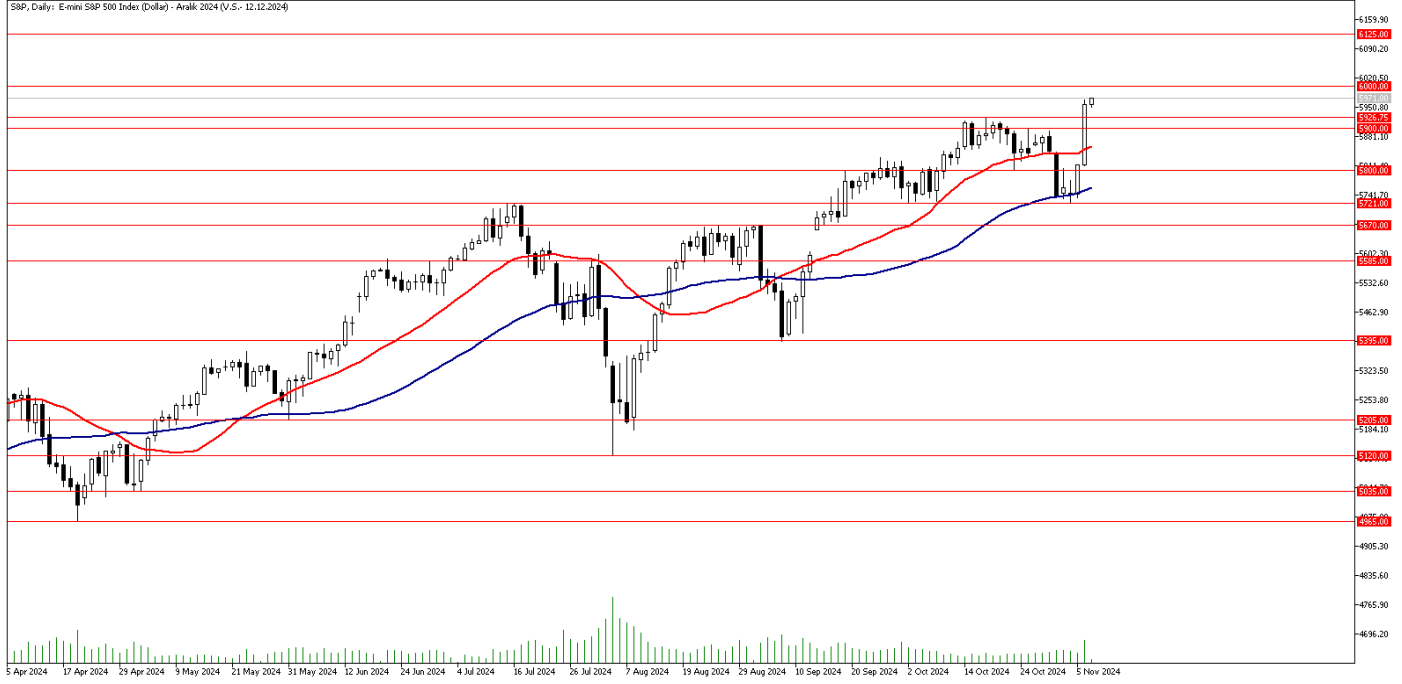


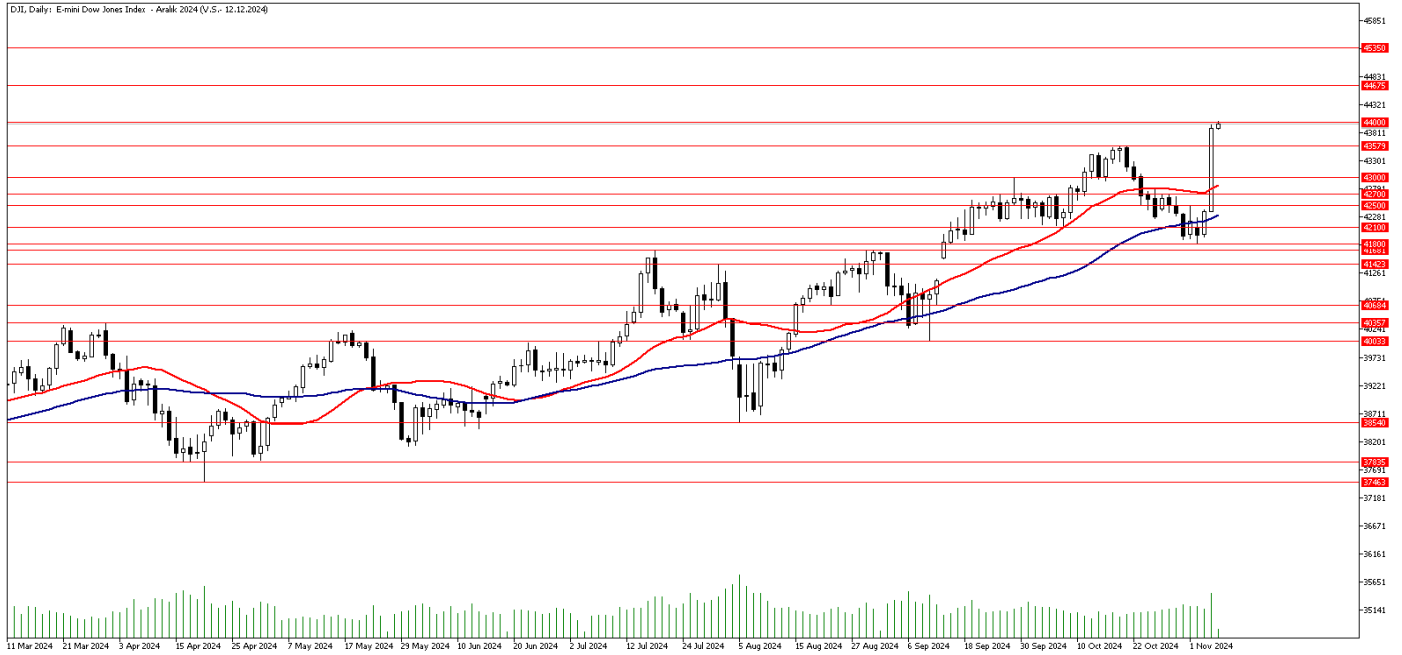
FOREX ENDEKS BÜLTENİ

S&P Günlük Grafik



Teknik Analiz: S&P 500 CFD'si 5926 seviyesinde bulunan zirvesini güçlü bir şekilde kırdı ve yukarı yönde 5972 seviyesini test etti. Endekste 5926 seviyesinin üzerindeki güçlü seyrin devam etmesi halinde 6000 seviyesinde bulunan direnç aşılabilir ve 6125 seviyesine kadar yükseliş sürebilir. Olası bir düzeltme hareketinde 5926 seviyesinin aşağı yönde kırılması halinde ise 22 günlük hareketli ortalama desteğinin bulunduğu 5857 seviyesine kadar geri çekilme yaşanabilir.

Dow Jones Günlük Grafik



Teknik Analiz: Dow Jones CFD'sinde 43579 zirvesinin aşılmasının ardından yukarı yönde 44000 seviyesinin üzeri görülerek rekor tazelandı. Endekste ilerleyen günlerde alıcılı seyrin devam etmesi halinde yukarı yönde 44675 ve 45350 seviyelerine kadar yükseliş yaşanabilir. Zirveden gelebilecek kar realizasyonları ile 43579 seviyesinin aşağı yönde kırılması halinde ise 22 günlük hareketli ortalamanın bulunduğu 42863 seviyesine kadar düzeltme yaşanabilir.

İntegral Yatırım Menkul Değerler A.Ş.

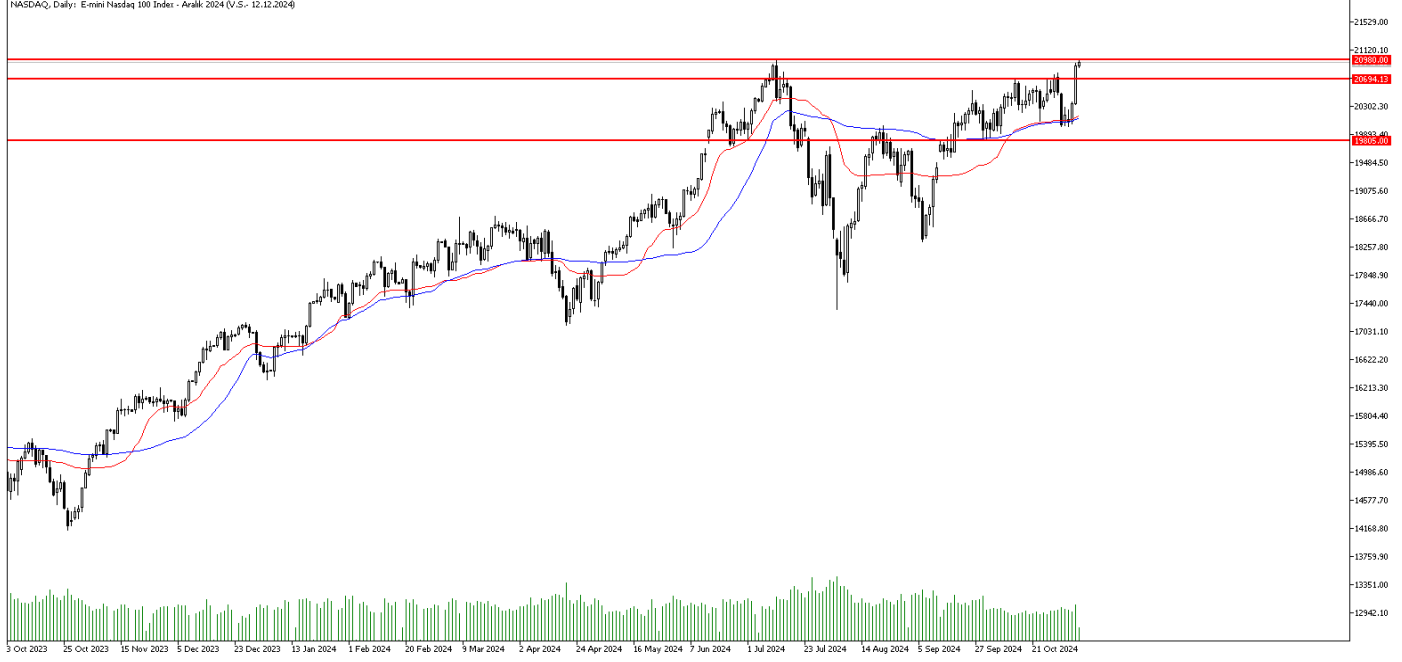
Maslak Mahallesi Saat Sokak Spine Tower No:5 Kat:2 34398 Sarıyer / İSTANBUL

t: 444 1 858 (ULU) • f: 0212 328 30 81 • Mersis No: 0 478 051 8427 000 17

www.integralyatirim.com.tr

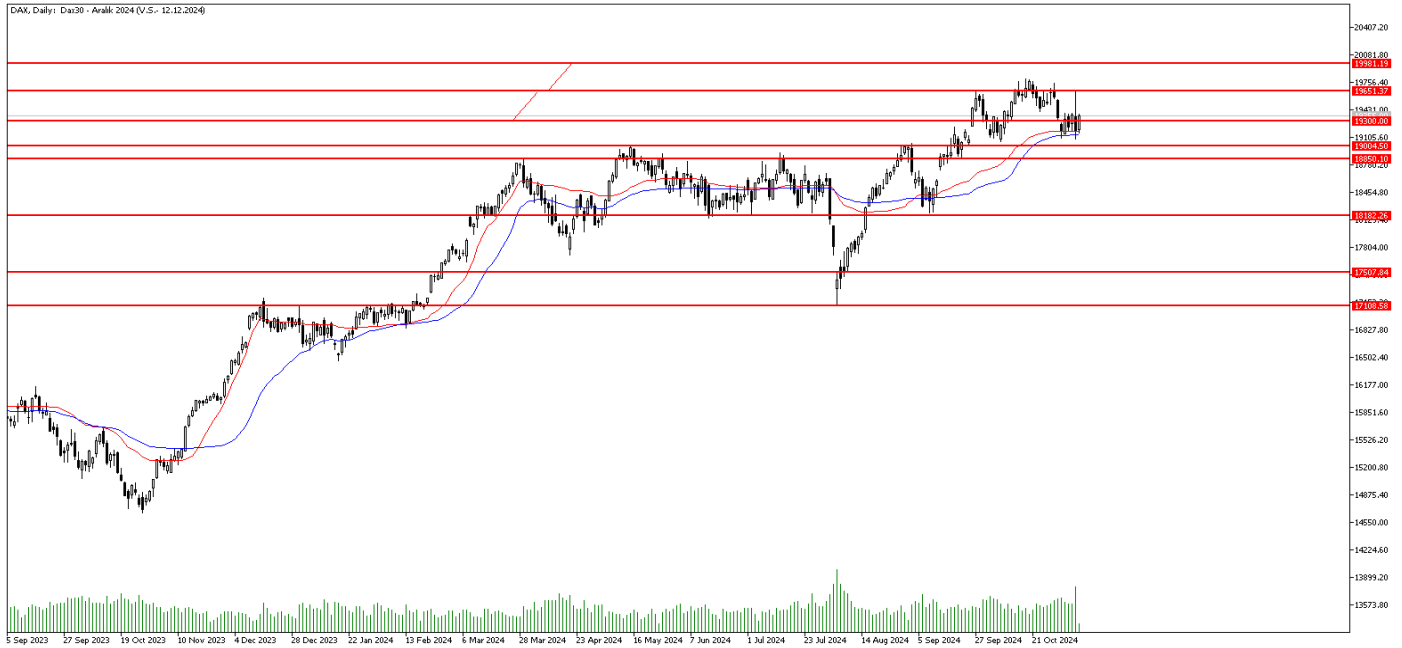
FOREX ENDEKS BÜLTENİ

Nasdaq Günlük Grafik



Teknik Analiz: Nasdaq CFD Endeksinin 20695 tekrar yukarı yönlü kırarak zirve seviyesine yaklaştı. 20980 olan zirve seviyesini test eden Nasdaq CFD'sinin, bu seviyeyi kırması ve üzerinde kapanışlar gelmesi durumunda alımların hız kazanmasıyla yukarı yönlü hareketliliği hız kazanabilir. Öte yandan buradan kar realizasyonları gelmesi durumunda 20695 seviyesi ilk destek bölgesi olarak karşımıza çıkıyor. Bu seviyenin kırılması durumunda 22 ve 50 günlük hareketli ortalamaların bulunduğu 20140 seviyesine doğru geri çekilmeler görülebilir.

DAX Günlük Grafik



Teknik Analiz: DAX CFD endeksi daha önce vermiş olduğumuz kritik direnç bölgesi olan 19650 seviyesini test ettikten sonra buradan gelen güçlü tepki sonrası geri çekilme yaşadı. Gelebilecek alımların kalıcı olabilmesi için 19650 seviyesinin aşılması ve üzerinde kapanışlar gelmesi gerekebilir. Öte yandan aşağı yönlü hareketliliğin görülmesi durumunda 19300 seviyesinin kırılmasıyla 19000 seviyesine doğru geri çekilmeler görülebilir.

İntegral Yatırım Menkul Değerler A.Ş.

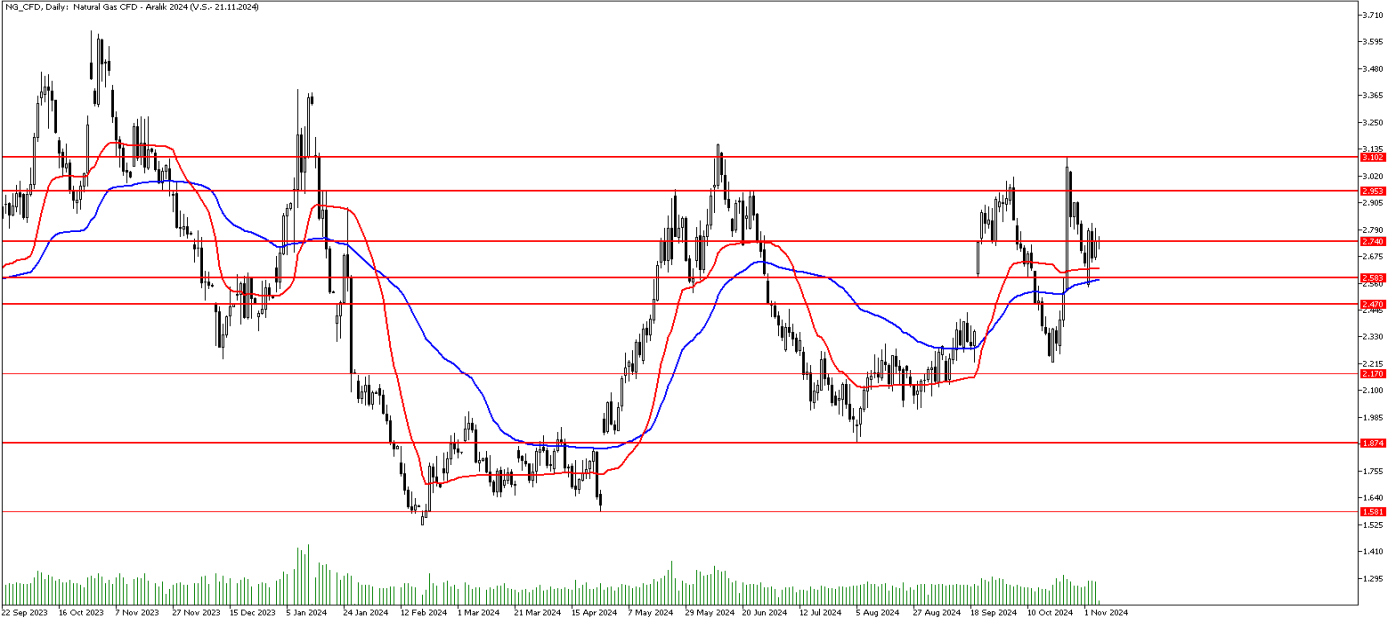
Maslak Mahallesi Saat Sokak Spine Tower No:5 Kat:2 34398 Sarıyer / İSTANBUL

t: 444 1 858 (ULU) • f: 0212 328 30 81 • Mersis No: 0 478 051 8427 000 17

www.integralyatirim.com.tr

FOREX ENDEKS BÜLTENİ

NG-CFD Günlük Grafik



Teknik Analiz: Doğalgaz CFD'sinde dalgalı seyir devam ediyor. 50 günlük hareketli ortalamasından destek alan Doğalgaz CFD'si, direnç seviyesi olan 2.74 bölgesinin üzerinde kapanış gerçekleştirmekte zorlanıyor. Bu seviyenin üzerinde kapanış gelmesi durumunda alımların güç kazanmasını bekleyebiliriz. Öte yandan aşağı yönlü hareketliliğin görülmesi durumunda 2.58 seviyesi destek olarak takip edilebilir.

FOREX ENDEKS BÜLTENİ

2024 yılı 3. Çeyrek itibariyle kar eden müşteri oranı %30, zarar eden müşteri oranı %70'dür.

Yasal Uyarı Notu: Burada yer alan yatırım bilgi, yorum ve tavsiyeleri yatırım danışmanlığı kapsamında değildir. Yatırım danışmanlığı hizmeti, yetkili kuruluşlar tarafından kişilerin risk ve getiri tercihleri dikkate alınarak kişiye özel sunulmaktadır. Burada yer alan yorum ve tavsiyeler ise genel niteliktedir. Bu tavsiyeler mali durumunuz ile risk ve getiri tercihlerinize uygun olmayabilir. Bu nedenle, sadece burada yer alan bilgilere dayanılarak yatırım kararı verilmesi beklentilerinize uygun sonuçlar doğurmayabilir.

Bu bilgiler ve görüşler önceden haber vermeksizin değiştirilebilir. İntegral Yatırım Menkul Değerler A.Ş. bilgilerin ve ifade edilen görüşlerin doğru, eksiksiz ve güncelleştirilmiş olduğuna dair (açıkça ifade edilmiş veya ima edilmiş) hiçbir beyan ve taahhütte bulunmaz. İçerik kesinlikle mali, hukuki, vergi veya diğer konularda bir tavsiye niteliği taşımadığı gibi, tamamen içeriğe dayalı olarak yatırım yapılmamalı veya karar alınmamalıdır. Herhangi bir yatırım konulu karar almadan önce bir uzmandan görüş alınmalıdır. Sorumluluğun Sınırlandırılması: İntegral Yatırım Menkul Değerler A.Ş. herhangi bir sınırlandırma olmaksızın, dolaylı, direkt veya bir fiilin sonucu olarak ortaya çıkan zararlar da dâhil olmak üzere her türlü kayıp ve hasarla ilgili sorumluluk kabul etmez.

Çekince: Bu rapor tarafımızca doğruluğu ve güvenilirliği kabul edilmiş kaynaklar kullanılarak hazırlanmış olup yatırımcılara kendi oluşturacakları yatırım kararlarında yardımcı olmayı hedeflemekte ve herhangi bir yatırım aracını alma veya satma yönünde yatırımcıların kararlarını etkilemeyi amaçlamamaktadır. Yatırımcıların verecekleri yatırım kararları ile bu raporda bulunan görüş, bilgi ve veriler arasında bir bağlantı kurulamayacağı gibi, söz konusu kararların neticesinde oluşabilecek yanlışlık veya zararlardan kurum çalışanları ile Ulukartal Holding A.Ş. ve İntegral Yatırım Menkul Değerler A.Ş.'nin herhangi bir sorumluluğu bulunmamaktadır.

Bu rapordaki her türlü iç ve dış piyasa tablo ve grafikler, bu konularda resmi hizmet veren yetkili üçüncü kişi kurumlardan elde edilmiş olup, İntegral Yatırım Menkul Değerler A.Ş. tarafından herhangi bir maddi menfaat beklentisi olmaksızın genel anlamda bilgilendirmek amacıyla hazırlanmıştır. Bu raporda bulunan bilgiler belli bir gelirin sağlanmasına yönelik olarak verilmemektedir.