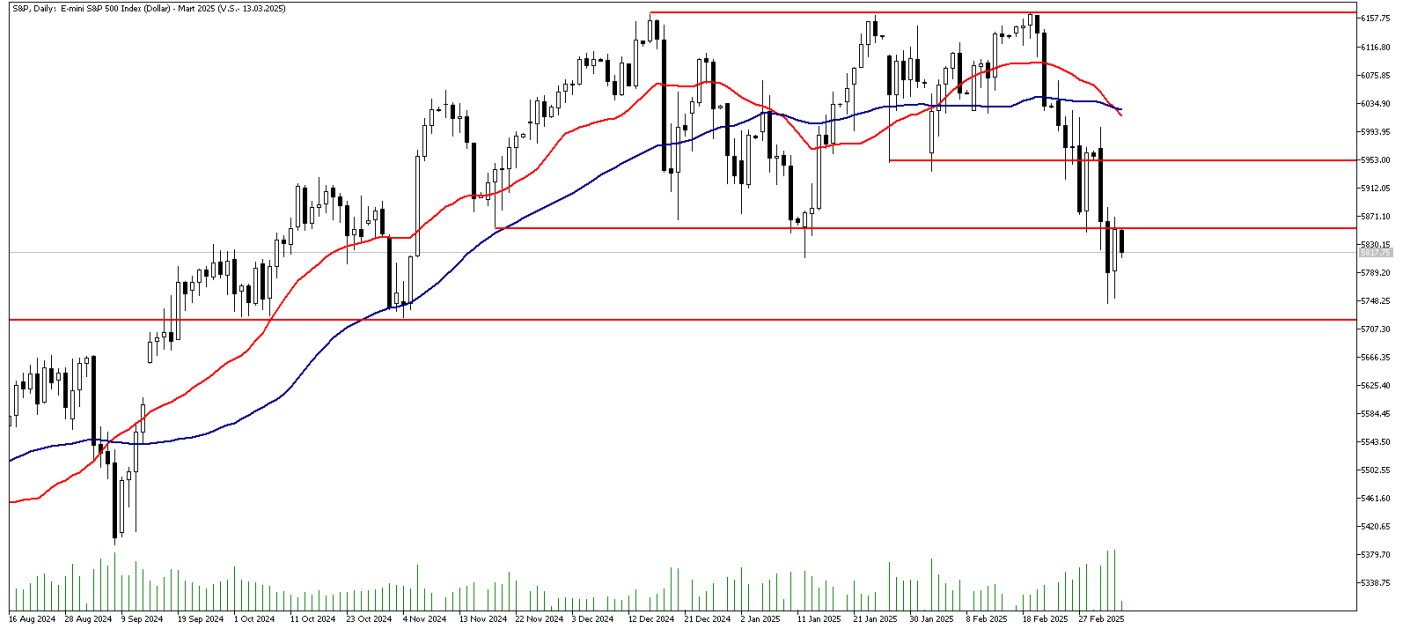


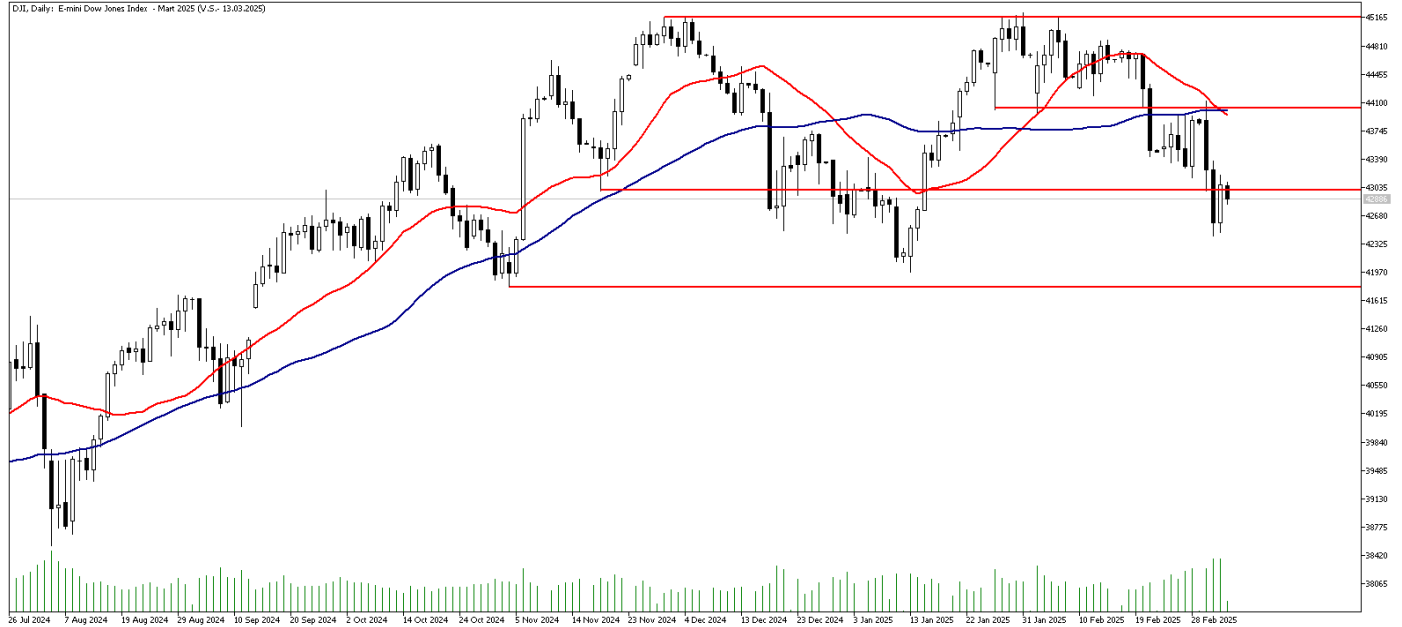
FOREX ENDEKS BÜLTENİ

S&P Günlük Grafik



Teknik Analiz: S&P 500 CFD endeksi dünkü tepki alımı ile 5850 direncinin üzerini test etti. 5850 direncinin üzerinde kalıcı olmayı başaramayan endekste bugün aşağı yönlü bir eğilim izliyoruz. Endekste aşağı yönlü eğilimin devam etmesi halinde aşağı yönde 5750 seviyesi tekrar test edilebilir. 5850 direncinin yeniden aşılması ve bu seviye üzerinde kalıcılık sağlanması halinde ise endekste 5950 seviyesine kadar tepki yükselişi yaşanabilir.

Dow Jones Günlük Grafik



Teknik Analiz: Dow Jones CFD endeksi dünkü tepki yükselişi ile 43000 direncini aşmayı ve bu seviye üzerinde gün sonu kapanışı yapmayı başardı. Bugün ise endekste 43000 seviyesinin üzerinde kalıcı olmayan endekste negatif bir eğilim izliyoruz. Endekste 43000 seviyesini yakın direnç olarak takip etmeye devam edeceğiz. Bu seviyenin yeniden aşılması ve üzerinde kalıcılık sağlanması halinde endekste tepki yükselişi devam edebilir ve yukarı yönde 22 günlük hareketli ortalamasının bulunduğu 43940 seviyesi test edilebilir. 43000 seviyesinin altındaki seyrin devam etmesi halinde ise endekste 42500 desteği tekrar test edilebilir.

İntegral Yatırım Menkul Değerler A.Ş.

Maslak Mahallesi Saat Sokak Spine Tower No:5 Kat:2 34398 Sarıyer / İSTANBUL

t: 444 1 858 (ULU) • f: 0212 328 30 81 • Mersis No: 0 478 051 8427 000 17

www.integralyatirim.com.tr

FOREX ENDEKS BÜLTENİ

Nasdaq Günlük Grafik



Teknik Analiz: Nasdaq CFD Endeksi 20325 seviyesi üzerinde kalmaya çalışıyor. Bu seviye kritik. Bu bölgesinin kırılması ve aşağısında saatlik kapanışların gelmesi satış baskısını artırabilir. Buradan gelen tepki alımlarının güç kazanması halinde ise 50 günlük hareketli ortalama olan 20635 seviyesi direnç bölgesi olarak karşımıza çıkıyor. Bu seviyenin aşılması halinde 21175 seviyesi direnç olarak takip edilebilir.

DAX Günlük Grafik



Teknik Analiz: DAX CFD endeksinde güçlü görünüm tekrar hissedildi. Özellikle 22 günlük hareketli ortalama gelen desteğin güç kazandığını söylemek mümkün. Bu hareketliliğin kalıcı olabilmesi için 23000 seviyesi üzerinde günlük kapanışlar izlememiz gerekebilir. Öte yandan bu seviyenin kırılması halinde kar realizasyonların hız kazandığını görebiliriz. Bu senaryoda 22 günlük hareketli ortalama olan 22500 seviyesi destek bölgesi olarak izlenebilir.

FOREX ENDEKS BÜLTENİ

NG-CFD Günlük Grafik



Teknik Analiz: Doğalgaz CFD'sinde gelen alımlar sonrası tekrar yükselen trend içerisinde fiyatlama gerçekleşiyor. Bu trend önemli. Trendin alt bandı olan 4.37 seviyesi kritik destek seviyesi olarak takip edilebilir. Bu trendin kırılması halinde 4.00 seviyesi destek bölgesi olarak karşımıza çıkıyor. Buna karşın güçlü görünümün devam etmesi durumunda 4.55 seviyesi ilk direnç olarak izlenebilir.

FOREX ENDEKS BÜLTENİ

2024 yılı 4. Çeyrek dönemi itibariyle kar eden müşteri oranı %30, zarar eden müşteri oranı %70'tir.

Yasal Uyarı Notu: Burada yer alan yatırım bilgi, yorum ve tavsiyeleri yatırım danışmanlığı kapsamında değildir. Yatırım danışmanlığı hizmeti, yetkili kuruluşlar tarafından kişilerin risk ve getiri tercihleri dikkate alınarak kişiye özel sunulmaktadır. Burada yer alan yorum ve tavsiyeler ise genel niteliktedir. Bu tavsiyeler mali durumunuz ile risk ve getiri tercihlerinize uygun olmayabilir. Bu nedenle, sadece burada yer alan bilgilere dayanılarak yatırım kararı verilmesi beklentilerinize uygun sonuçlar doğurmayabilir.

Bu bilgiler ve görüşler önceden haber vermeksizin değiştirilebilir. İntegral Yatırım Menkul Değerler A.Ş. bilgilerin ve ifade edilen görüşlerin doğru, eksiksiz ve güncelleştirilmiş olduğuna dair (açıkça ifade edilmiş veya ima edilmiş) hiçbir beyan ve taahhütte bulunmaz. İçerik kesinlikle mali, hukuki, vergi veya diğer konularda bir tavsiye niteliği taşımadığı gibi, tamamen içeriğe dayalı olarak yatırım yapılmamalı veya karar alınmamalıdır. Herhangi bir yatırım konulu karar almadan önce bir uzmandan görüş alınmalıdır. Sorumluluğun Sınırlandırılması: İntegral Yatırım Menkul Değerler A.Ş. herhangi bir sınırlandırma olmaksızın, dolaylı, direkt veya bir fiilin sonucu olarak ortaya çıkan zararlar da dâhil olmak üzere her türlü kayıp ve hasarla ilgili sorumluluk kabul etmez.

Çekince: Bu rapor tarafımızca doğruluğu ve güvenilirliği kabul edilmiş kaynaklar kullanılarak hazırlanmış olup yatırımcılara kendi oluşturacakları yatırım kararlarında yardımcı olmayı hedeflemekte ve herhangi bir yatırım aracını alma veya satma yönünde yatırımcıların kararlarını etkilemeyi amaçlamamaktadır. Yatırımcıların verecekleri yatırım kararları ile bu raporda bulunan görüş, bilgi ve veriler arasında bir bağlantı kurulamayacağı gibi, söz konusu kararların neticesinde oluşabilecek yanlışlık veya zararlardan kurum çalışanları ile Ulukartal Holding A.Ş. ve İntegral Yatırım Menkul Değerler A.Ş.'nin herhangi bir sorumluluğu bulunmamaktadır.

Bu rapordaki her türlü iç ve dış piyasa tablo ve grafikler, bu konularda resmi hizmet veren yetkili üçüncü kişi kurumlardan elde edilmiş olup, İntegral Yatırım Menkul Değerler A.Ş. tarafından herhangi bir maddi menfaat beklentisi olmaksızın genel anlamda bilgilendirmek amacıyla hazırlanmıştır. Bu raporda bulunan bilgiler belli bir gelirin sağlanmasına yönelik olarak verilmemektedir.