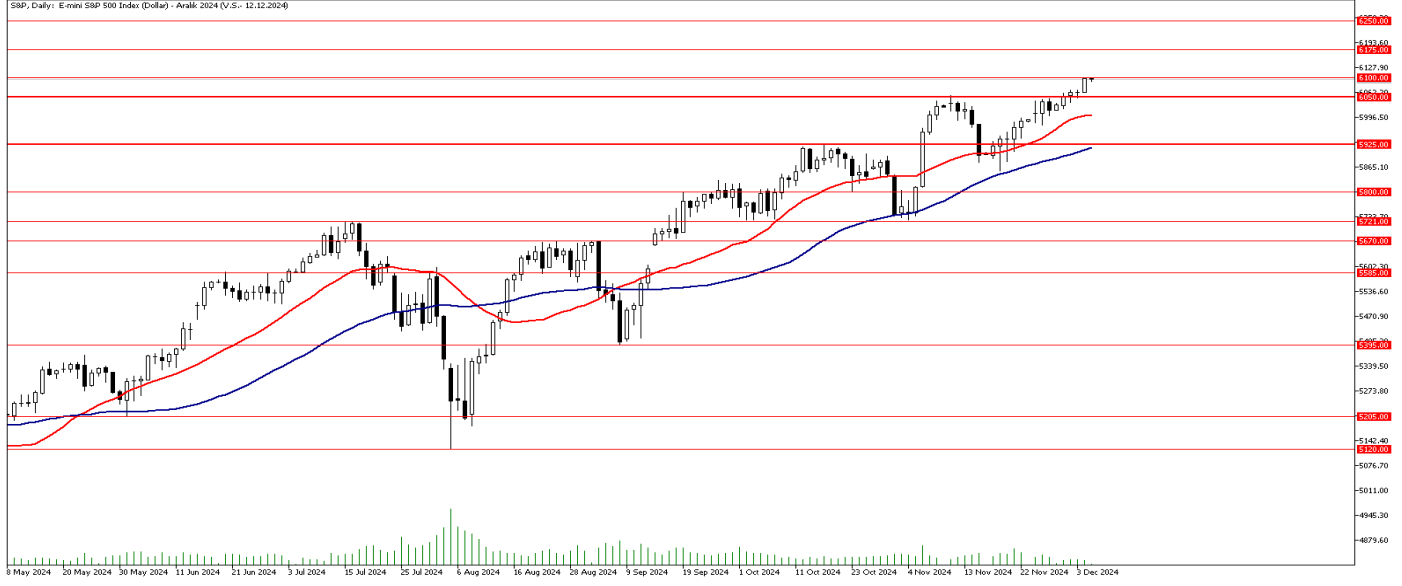


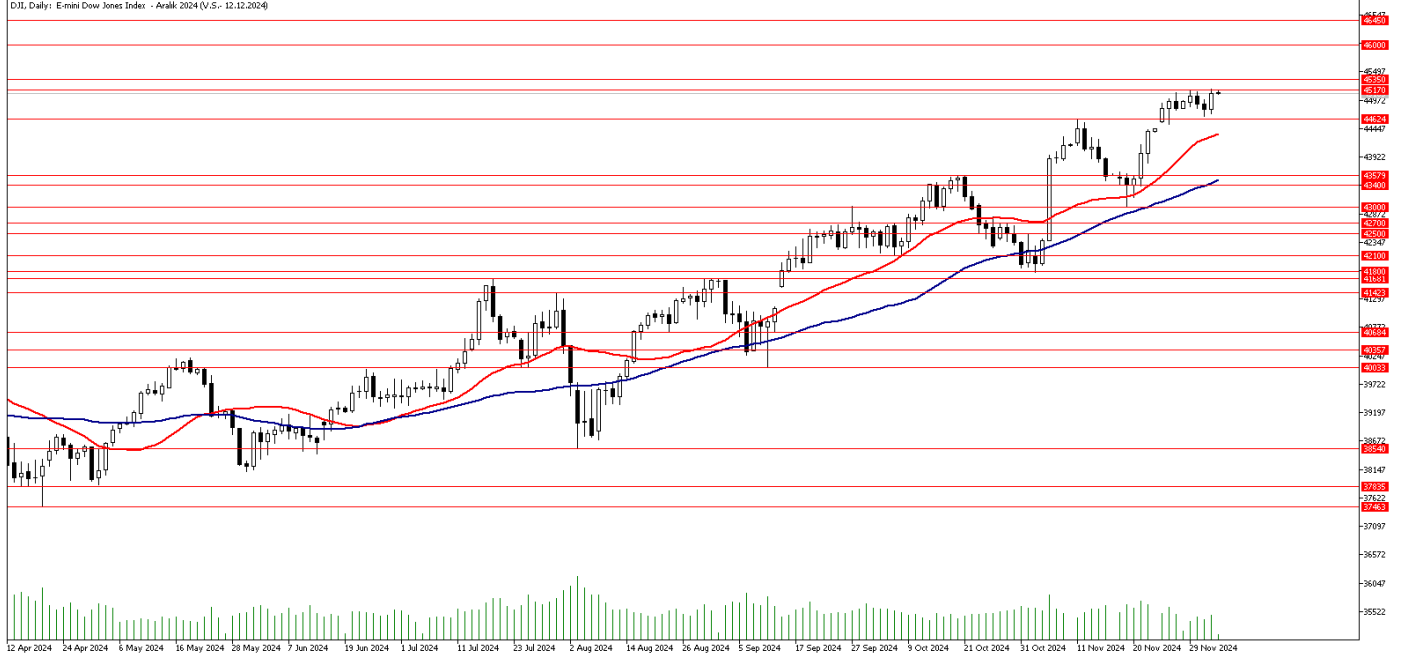
FOREX ENDEKS BÜLTENİ

S&P Günlük Grafik



Teknik Analiz: S&P 500 CFD endeksinde ana yön yukarı olmaya devam ediyor. 6100 seviyesini görerek rekor tazeleyen endeks bu seviye yakınlarından işlem görmeye devam ediyor. Endekste yukarı yönlü momentumun devam etmesi halinde 6175 ve 6250 dirençleri kadar yükseliş sürebilir. Zirve yakınlarından gelebilecek kar realizasyonları ile 6000 seviyesinin aşağı yönde kırılması durumunda ise endekste 50 günlük hareketli ortalama desteğinin bulunduğu 5915 seviyesine kadar düzeltme yaşanabilir.

Dow Jones Günlük Grafik



Teknik Analiz: Dow Jones CFD endeksi zirve yakınlarından işlem görmeye devam ediyor. Endekste 45170 seviyesini yakın direnç olarak izliyoruz. 45170 seviyesinin üzerinde gün sonu kapanışları gelmesi halinde Dow Jones CFD endeksinde 45350 direnci aşılabılır ve 46000 seviyesine kadar kademeli bir yükseliş hareketi yaşanabilir. Olası geri çekilmelerde 44600 desteğinin kırılması halinde ise 22 günlük hareketli ortalama desteğinin bulunduğu 44345 seviyesinden tepki alımları gelebilir.

İntegral Yatırım Menkul Değerler A.Ş.

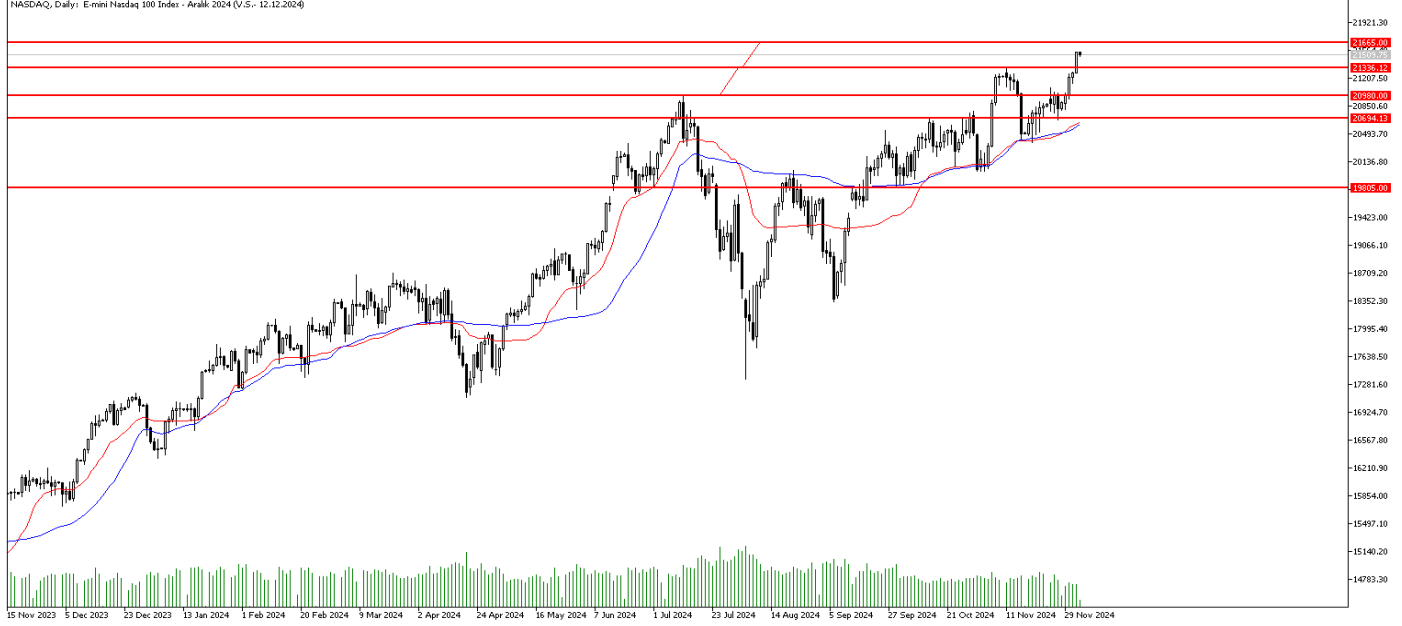
Maslak Mahallesi Saat Sokak Spine Tower No:5 Kat:2 34398 Sarıyer / İSTANBUL

t: 444 1 858 (ULU) • f: 0212 328 30 81 • Mersis No: 0 478 051 8427 000 17

www.integralyatirim.com.tr

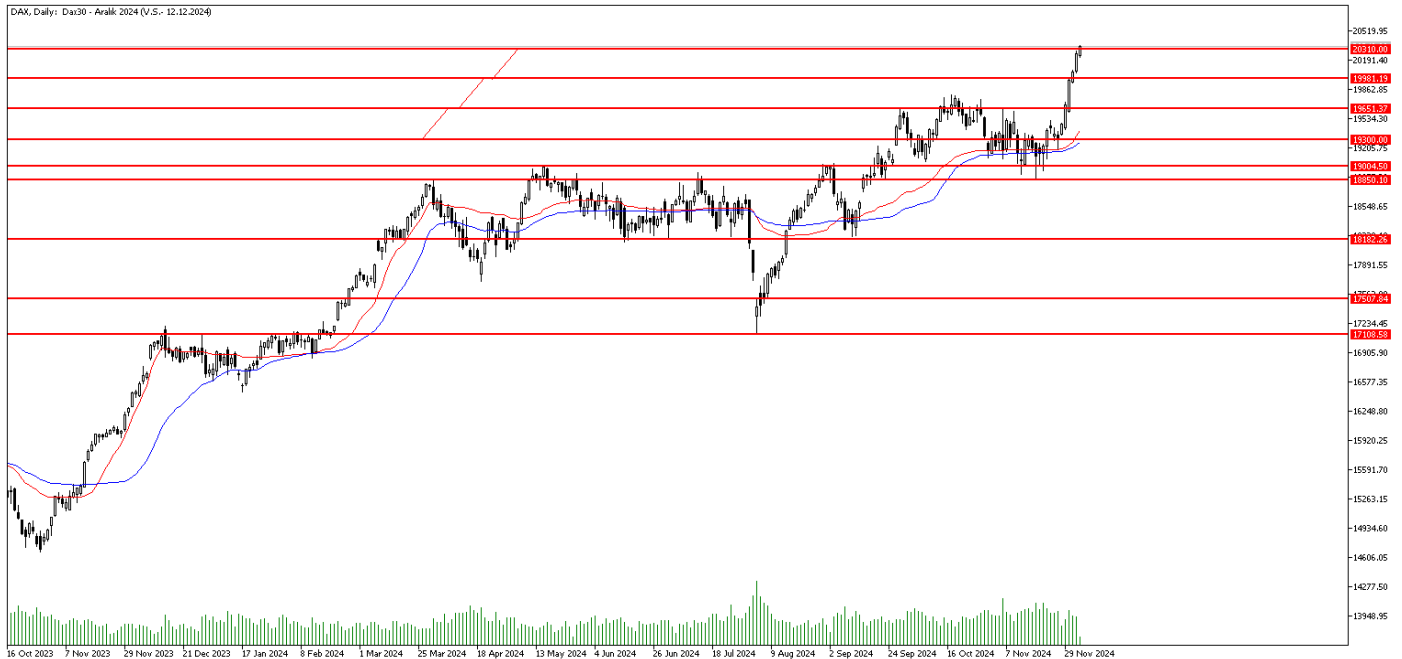
FOREX ENDEKS BÜLTENİ

Nasdaq Günlük Grafik



Teknik Analiz: Nasdaq CFD Endeksi zirve bölgesi olan 20335 seviyesini kırdı. Bu seviyenin aşılmasıyla yukarı yönlü hareketlilik hız kazandı. 20335 seviyesi üzerinde kapanışlar gelmeye devam ettiği sürece yukarı tarafta bulunan simetrik hedef 21665 seviyesi direnç olarak takip edilebilir. Buna karşın gelebilecek kar realizasyonlarında 21335 seviyesinin kırılmaması önemli. Bu seviyenin aşağı yönlü kırılması durumunda 20980 seviyesine doğru satış baskısı güç kazanabilir.

DAX Günlük Grafik



Teknik Analiz: DAX CFD endeksi kritik dirençleri aşarak ilerlemeye devam ediyor. Son olarak 19980 seviyesinin aşılmasıyla yukarı yönlü hareketlilik güç kazandı. Bu yükseliş hareketi ile simetrik hedef olan 20310 seviyesi de yukarı yönlü kırıldı. Bu seviye üzerinde günlük kapanışlar gelirse alımların kalıcı olmasını bekleyebiliriz. Öte yandan kar realizasyonlarının görülmesi durumunda alt tarafta bulunan 19980 seviyesi kritik destek bölgesi olarak takip edilebilir.

FOREX ENDEKS BÜLTENİ

NG-CFD Günlük Grafik



Teknik Analiz: Doğalgaz CFD'sinde geri çekilme devam ediyor. Son olarak 3.10 seviyesinin de aşağı yönlü kırılmasıyla satış baskısı hız kazandı. Bu hareketlilik sonrası 22 günlük hareketli ortalamanın bulunduğu 2.95 seviyesinden bir tepki alımı gelmesiyle tekrar 3.10 seviyesine doğru bir hareketlilik gerçekleşti. 3.10 seviyesinin aşılması durumunda gelen bu tepki alımının kalıcı olmasını bekleyebiliriz. Ancak bu seviyenin aşılamaması durumunda ana eğilim aşağı yönlü olmaya devam edebilir. Satışların tekrar hissedilmesi durumunda 2.95 seviyesi güçlü destek olarak takip edilebilir.

FOREX ENDEKS BÜLTENİ

2024 yılı 3. Çeyrek itibariyle kar eden müşteri oranı %30, zarar eden müşteri oranı %70'dür.

Yasal Uyarı Notu: Burada yer alan yatırım bilgi, yorum ve tavsiyeleri yatırım danışmanlığı kapsamında değildir. Yatırım danışmanlığı hizmeti, yetkili kuruluşlar tarafından kişilerin risk ve getiri tercihleri dikkate alınarak kişiye özel sunulmaktadır. Burada yer alan yorum ve tavsiyeler ise genel niteliktedir. Bu tavsiyeler mali durumunuz ile risk ve getiri tercihlerinize uygun olmayabilir. Bu nedenle, sadece burada yer alan bilgilere dayanılarak yatırım kararı verilmesi beklentilerinize uygun sonuçlar doğurmayabilir.

Bu bilgiler ve görüşler önceden haber vermeksizin değiştirilebilir. İntegral Yatırım Menkul Değerler A.Ş. bilgilerin ve ifade edilen görüşlerin doğru, eksiksiz ve güncelleştirilmiş olduğuna dair (açıkça ifade edilmiş veya ima edilmiş) hiçbir beyan ve taahhütte bulunmaz. İçerik kesinlikle mali, hukuki, vergi veya diğer konularda bir tavsiye niteliği taşımadığı gibi, tamamen içeriğe dayalı olarak yatırım yapılmamalı veya karar alınmamalıdır. Herhangi bir yatırım konulu karar almadan önce bir uzmandan görüş alınmalıdır. Sorumluluğun Sınırlandırılması: İntegral Yatırım Menkul Değerler A.Ş. herhangi bir sınırlandırma olmaksızın, dolaylı, direkt veya bir fiilin sonucu olarak ortaya çıkan zararlar da dâhil olmak üzere her türlü kayıp ve hasarla ilgili sorumluluk kabul etmez.

Çekince: Bu rapor tarafımızca doğruluğu ve güvenilirliği kabul edilmiş kaynaklar kullanılarak hazırlanmış olup yatırımcılara kendi oluşturacakları yatırım kararlarında yardımcı olmayı hedeflemekte ve herhangi bir yatırım aracını alma veya satma yönünde yatırımcıların kararlarını etkilemeyi amaçlamamaktadır. Yatırımcıların verecekleri yatırım kararları ile bu raporda bulunan görüş, bilgi ve veriler arasında bir bağlantı kurulamayacağı gibi, söz konusu kararların neticesinde oluşabilecek yanlışlık veya zararlardan kurum çalışanları ile Ulukartal Holding A.Ş. ve İntegral Yatırım Menkul Değerler A.Ş.'nin herhangi bir sorumluluğu bulunmamaktadır.

Bu rapordaki her türlü iç ve dış piyasa tablo ve grafikler, bu konularda resmi hizmet veren yetkili üçüncü kişi kurumlardan elde edilmiş olup, İntegral Yatırım Menkul Değerler A.Ş. tarafından herhangi bir maddi menfaat beklentisi olmaksızın genel anlamda bilgilendirmek amacıyla hazırlanmıştır. Bu raporda bulunan bilgiler belli bir gelirin sağlanmasına yönelik olarak verilmemektedir.