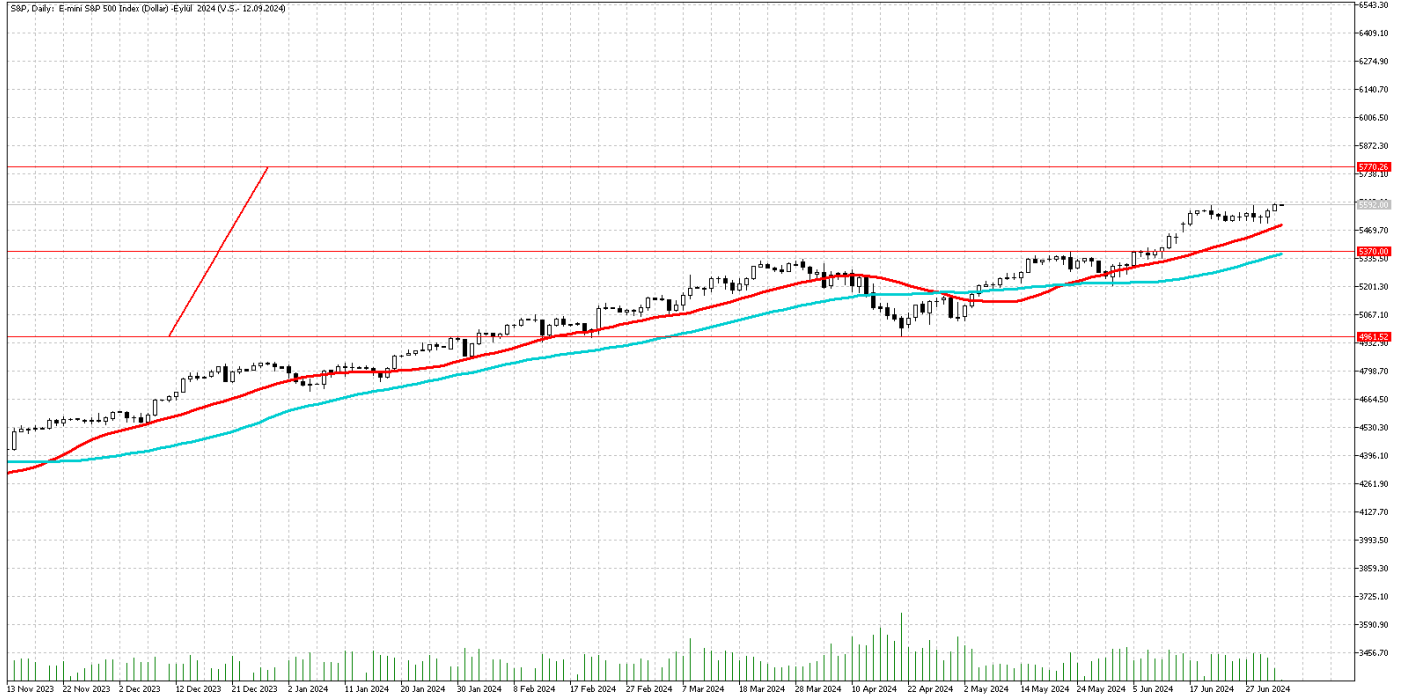


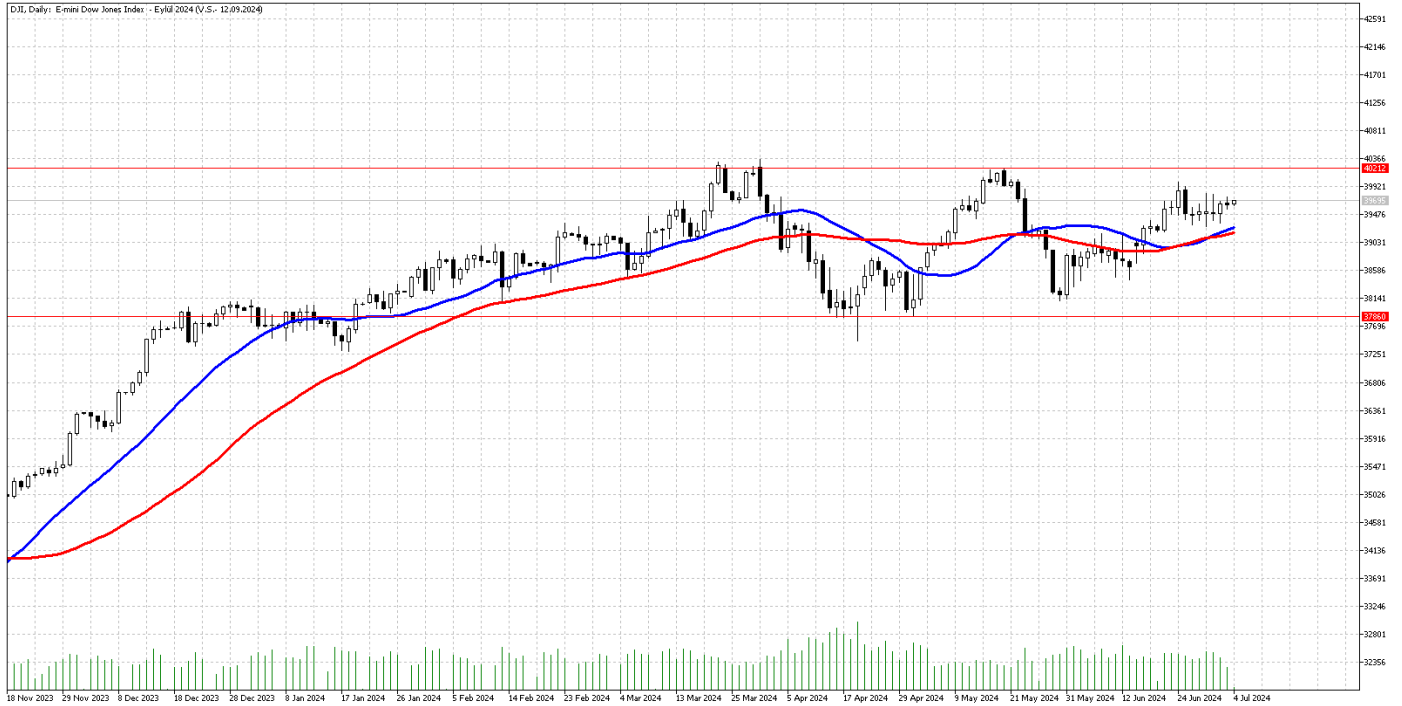
# FOREX ENDEKS BÜLTENİ

## S&PGünlükGrafik



**Teknik Analiz:** S&P Endeksi 22 günlük hareketli ortalamasından güç kazanmaya devam ediyor. Yukarı yönlü tepki hareketinin hızlanmasıyla birlikte 5700 seviyesine doğru yeni zirve denemeleri görülebilir. Buna karşın 5495 seviyesinin aşağısına doğru satış baskısı hızlandığı takdirde 5370 seviyesi önemli destek bölgesi olarak izlenebilir.

## Dow Jones Günlük Grafik



**Teknik Analiz:** Dow Jones CFD'si 22 ve 50 günlük hareketli ortalamalarının üzerinde işlem görmektedir. Yatay hareketinin ardından sınırlı yukarı yönlü bir tepki hareketi oluşturdu. Alımların devam etmesi halinde 39927 seviyesi direnç bölgesi olarak izlenebilir. Buna karşın olası satış baskısında 50 günlük hareketli ortalaması olan 39184 seviyesi destek bölgesi olarak karşımıza çıkmaktadır.

Integral Yatırım Menkul Değerler A.Ş.

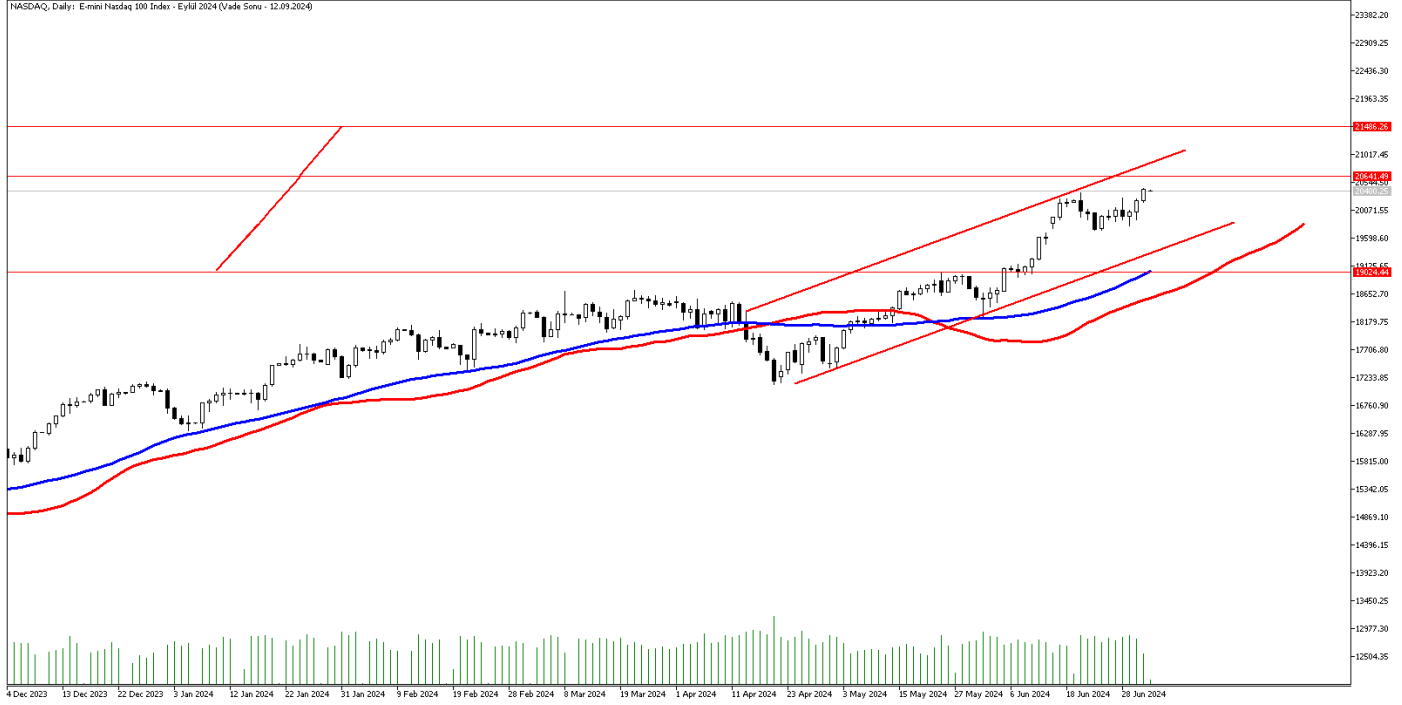
Maslak Mahallesi Saat Sokak Spine Tower No:5 Kat:2 34398 Sarıyer / İSTANBUL

t: 444 1 858 (ULU) • f: 0212 328 30 81 • Mersis No: 0 478 051 8427 000 17

[www.integralyatirim.com.tr](http://www.integralyatirim.com.tr)

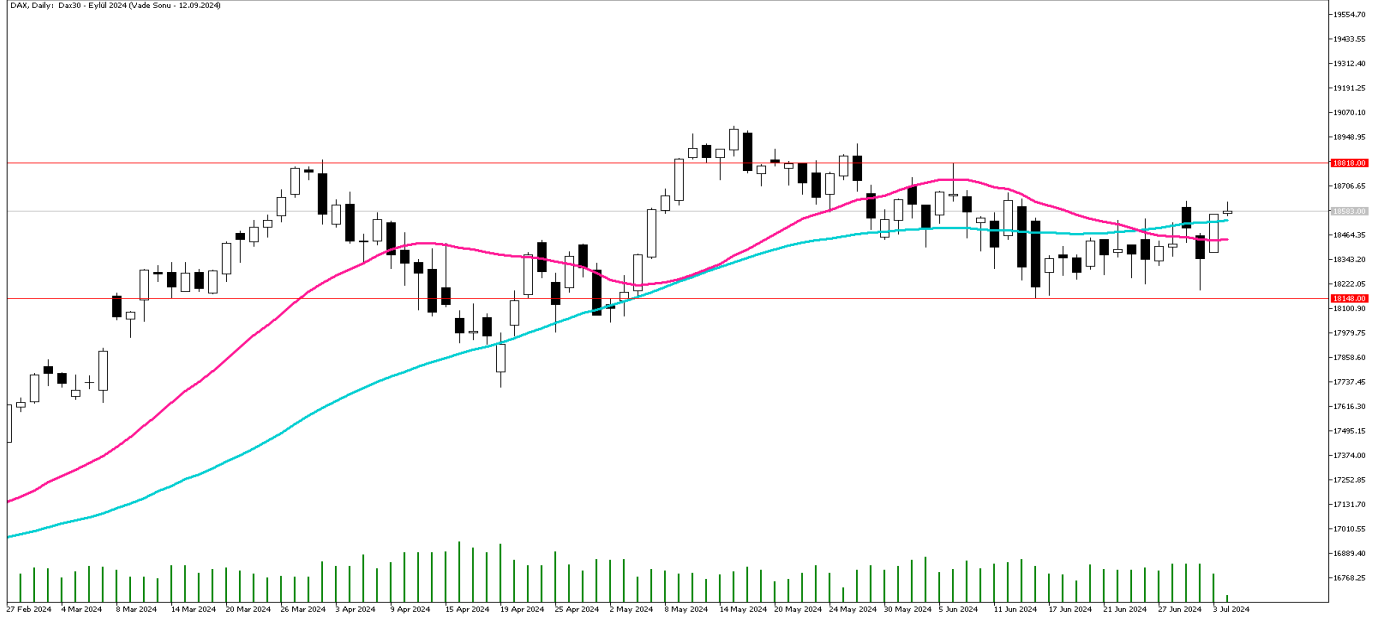
# FOREX ENDEKS BÜLTENİ

## Nasdaq Günlük Grafik



**Teknik Analiz:** NASDAQ CFD'sinde ana yön yukarı olmakla birlikte yükselen trend içerisinde işlem görmeye devam ediyor. Yukarı yönlü hareketlilikte 20641 seviyesi direnç bölgesi olarak izlenebilir. Buna karşın olası satış baskısında 19728 seviyesi aşağı yönde kırılmadığı müddetçe satışların tepki alımları ile karşılanmasını bekleriz.

## DAX Günlük Grafik



**Teknik Analiz:** : DAX CFD'si direnç bölgesi olan 50 günlük hareketli ortalamasını yukarı yönde kırdı. Yukarı yönde hareketliliğin devam etmesi durumunda 18818 seviyesi direnç bölgesi olarak izlenebilir. Buna karşın geri çekilmelerde 22 günlük hareketli ortalaması olan 18441 seviyesi destek seviyesi olarak izlenebilir.

İntegral Yatırım Menkul Değerler A.Ş.

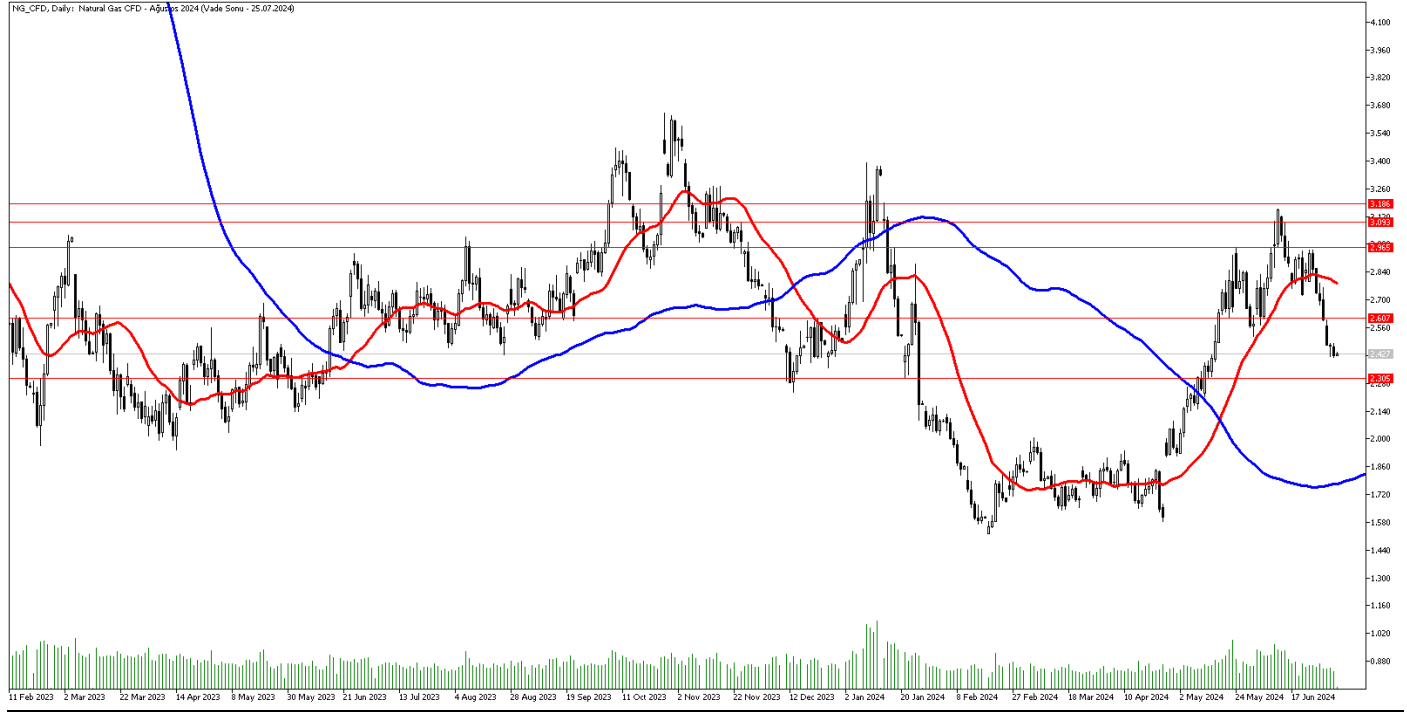
Maslak Mahallesi Saat Sokak Spine Tower No:5 Kat:2 34398 Sarıyer / İSTANBUL

t: 444 1 858 (ULU) • f: 0212 328 30 81 • Mersis No: 0 478 051 8427 000 17

[www.integralyatirim.com.tr](http://www.integralyatirim.com.tr)

# FOREX ENDEKS BÜLTENİ

## NG-CFD Günlük Grafik



**Teknik Analiz:** Doğal gaz CFD'si 2,96 seviyesini aşamadı. Bu seviyeden gelen satış dalgası devam etmektedir. Tepki alımlarının gücüne ihtiyaç var. Yukarı yönlü bir tepki hareketinde 2,61 seviyesi direnç bölgesi olarak izlenebilir. Buna karşın aşağı yönlü hareketlilikte 2,31 seviyesine doğru baskılanma hızlanabilir.

## FOREX ENDEKS BÜLTENİ

**2024 yılı 2. Çeyrek itibariyle kar eden müşteri oranı %26, zarar eden müşteri oranı %74'dir.**

**Yasal Uyarı Notu:** Burada yer alan yatırım bilgi, yorum ve tavsiyeleri yatırım danışmanlığı kapsamında değildir. Yatırım danışmanlığı hizmeti, yetkili kuruluşlar tarafından kişilerin risk ve getiri tercihleri dikkate alınarak kişiye özel sunulmaktadır. Burada yer alan yorum ve tavsiyeler ise genel niteliktedir. Bu tavsiyeler mali durumunuz ile risk ve getiri tercihlerinize uygun olmayabilir. Bu nedenle, sadece burada yer alan bilgilere dayanılarak yatırım kararı verilmesi beklentilerinize uygun sonuçlar doğurmayabilir.

Bu bilgiler ve görüşler önceden haber vermeksizin değiştirilebilir. İntegral Yatırım Menkul Değerler A.Ş. bilgilerin ve ifade edilen görüşlerin doğru, eksiksiz ve güncelleştirilmiş olduğuna dair (açıkça ifade edilmiş veya ima edilmiş) hiçbir beyan ve taahhütte bulunmaz. İçerik kesinlikle mali, hukuki, vergi veya diğer konularda bir tavsiye niteliği taşımadığı gibi, tamamen içeriğe dayalı olarak yatırım yapılmamalı veya karar alınmamalıdır. Herhangi bir yatırım konulu karar almadan önce bir uzmandan görüş alınmalıdır. Sorumluluğun Sınırlandırılması: İntegral Yatırım Menkul Değerler A.Ş. herhangi bir sınırlandırma olmaksızın, dolaylı, direkt veya bir fiilin sonucu olarak ortaya çıkan zararlar da dâhil olmak üzere her türlü kayıp ve hasarla ilgili sorumluluk kabul etmez.

**Çekince:** Bu rapor tarafımızca doğruluğu ve güvenilirliği kabul edilmiş kaynaklar kullanılarak hazırlanmış olup yatırımcılara kendi oluşturacakları yatırım kararlarında yardımcı olmayı hedeflemekte ve herhangi bir yatırım aracını alma veya satma yönünde yatırımcıların kararlarını etkilemeyi amaçlamamaktadır. Yatırımcıların verecekleri yatırım kararları ile bu raporda bulunan görüş, bilgi ve veriler arasında bir bağlantı kurulamayacağı gibi, söz konusu kararların neticesinde oluşabilecek yanlışlık veya zararlardan kurum çalışanları ile Ulukartal Holding A.Ş. ve İntegral Yatırım Menkul Değerler A.Ş.'nin herhangi bir sorumluluğu bulunmamaktadır.

Bu rapordaki her türlü iç ve dış piyasa tablo ve grafikler, bu konularda resmi hizmet veren yetkili üçüncü kişi kurumlardan elde edilmiş olup, İntegral Yatırım Menkul Değerler A.Ş. tarafından herhangi bir maddi menfaat beklentisi olmaksızın genel anlamda bilgilendirmek amacıyla hazırlanmıştır. Bu raporda bulunan bilgiler belli bir gelirin sağlanmasına yönelik olarak verilmemektedir.