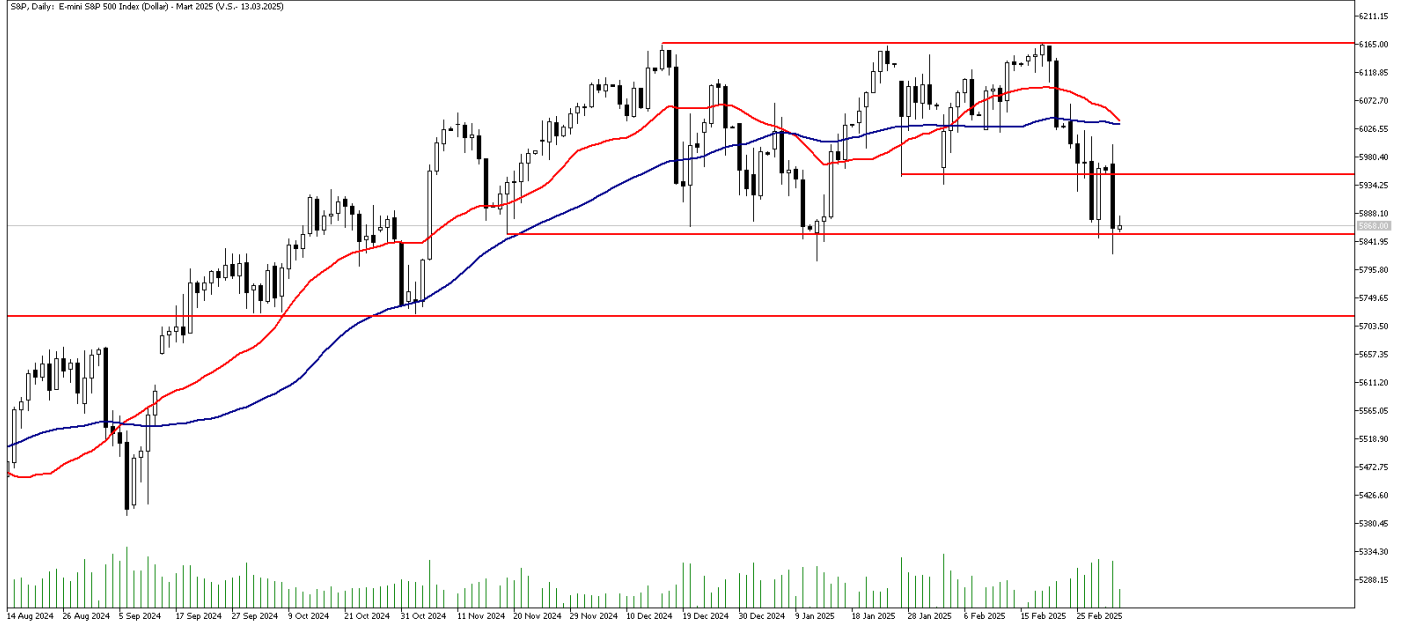


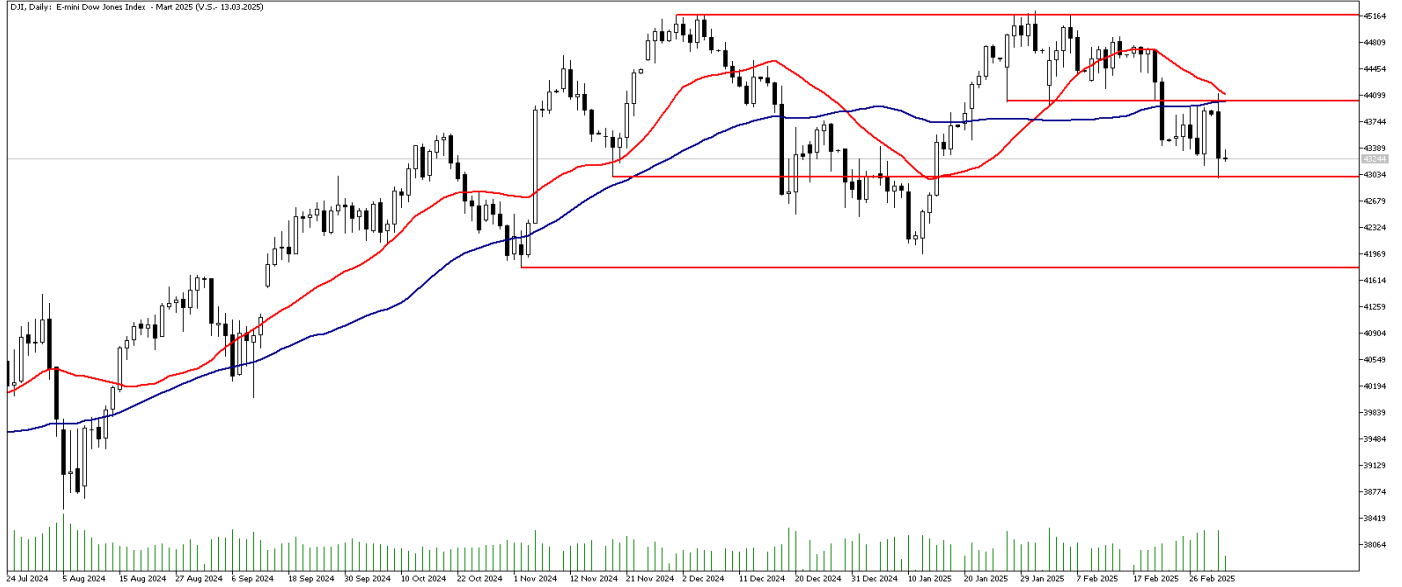
# FOREX ENDEKS BÜLTENİ

## S&P Günlük Grafik



**Teknik Analiz:** S&P 500 CFD endeksinde 5850 seviyesini yakın destek olarak takip ediyoruz. Dünkü geri çekilme ile endekste 5850 seviyesinin altı test edilse de gelen tepki ile gün sonu kapanışı bu seviyesinin üzerinde gerçekleşti. Endekste aşağı yönlü eğilimin sürmesi ve 5850 seviyesinin altında gün sonu kapanışları gelmesi halinde aşağı yönde 5725 seviyesine kadar geri çekilme yaşanabilir. Olası tepki yükselişlerinde ise 5950 seviyesi endekste direnç olarak karşımıza çıkabilir.

## Dow Jones Günlük Grafik



**Teknik Analiz:** Dow Jones CFD endeksi haftaya negatif bir başlangıç yaptı. Haftanın ilk işlem gününde endekste satışı baskısının artması ile aşağı yönde 43000 desteği test edildi. Bu seviyeden gelen tepki alımları sonrası endekste 43250 seviyesinin yakınlarında yatay bir seyir izliyoruz. Endekste tepki alımlarının güç kazanması halinde yukarı yönde 50 günlük hareketli ortalamının bulunduğu 44000 seviyesini direnç olarak takip edeceğiz. Olası geri çekilmelerde 43000 desteğinin kırılması ve bu seviye altında gün sonu kapanışları gelmesi durumunda ise 42450 ve 42000 seviyeleri endekste destek olarak takip edilebilir.

İntegral Yatırım Menkul Değerler A.Ş.

Maslak Mahallesi Saat Sokak Spine Tower No:5 Kat:2 34398 Sarıyer / İSTANBUL

t: 444 1 858 (ULU) • f: 0212 328 30 81 • Mersis No: 0 478 051 8427 000 17

[www.integralyatirim.com.tr](http://www.integralyatirim.com.tr)

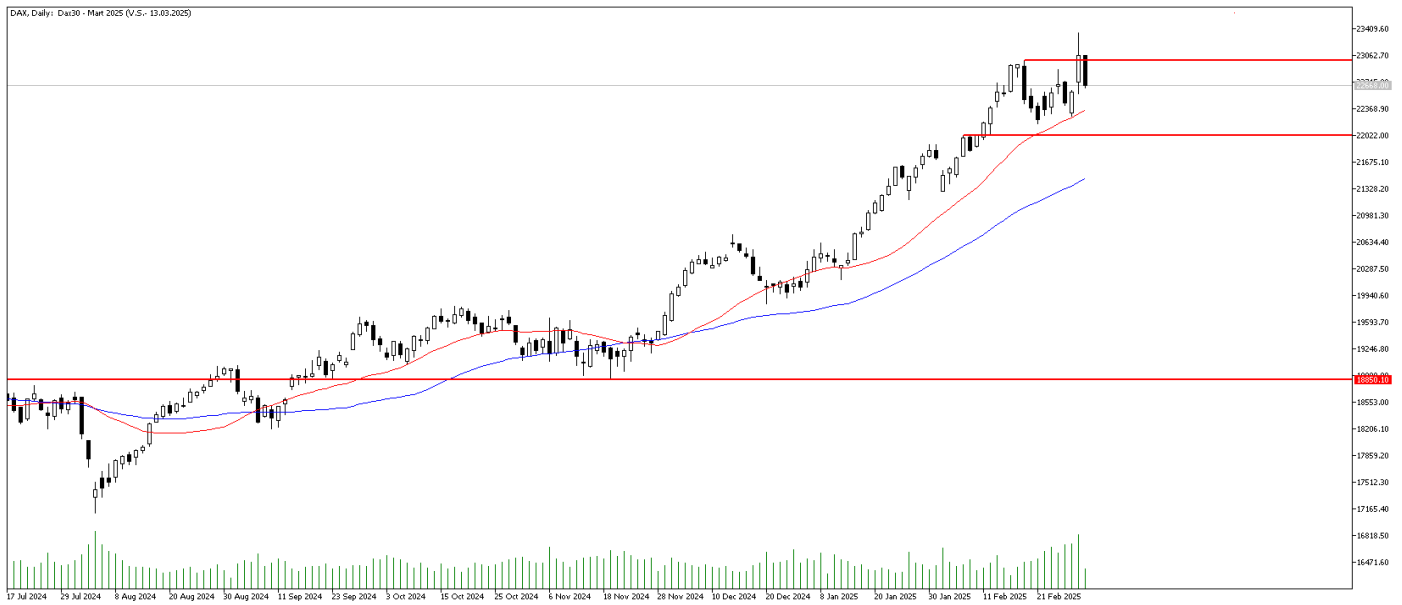
# FOREX ENDEKS BÜLTENİ

## Nasdaq Günlük Grafik



**Teknik Analiz:** Nasdaq CFD Endeksinde sert geri çekilme yaşandı. Bu geri çekilme sonrası 20312 seviyesinden tepki gerçekleşti. Bu tepkilerin artması ve güç kazanması için 50 günlük hareketli ortalama olan 20625 seviyesinin aşılması gerekebilir. Bu seviye kritik destek görevi görüyordu. Bu ortalamanın kırılması satışların derinleşmesine yol açtı. Buranın altında kalmaya devam etmesi halinde ise zayıf görünüm devamını bekleriz. Aşağı yönlü hareketliliklerde 20312 seviyesi destek bölgesi olarak karşımıza çıkıyor.

## DAX Günlük Grafik



**Teknik Analiz:** DAX CFD endeksinde güçlü görünüm devam ediyordu ancak bugün kar realizasyonlarının hız kazandığını söylemek mümkün. 23000 seviyesi önemli bir direnç noktasıydı. Bu seviye üzerinde kalıcı olması halinde yukarı yönlü eğilim devam etmesini bekleriz. Ancak bu geri çekilme kalıcı olur ve kapanış 23000 altında gerçekleşirse aşağı yönlü eğilim devam edebilir. Alt tarafta 22 günlük hareketli ortalama olan 22350 seviyesi destek olarak takip edilebilir.

# FOREX ENDEKS BÜLTENİ

## NG-CFD Günlük Grafik



**Teknik Analiz:** Doğalgaz CFD'sinde alımları hız kazandı. 22 günlük hareketli ortalamadan destek alan Doğalgaz, 4.00 seviyesini aştı. Bu seviye üzerinde kalıcı olmakta başarılı olursa 4.35 seviyesi yeni direnç noktası olarak takip edilebilir. 4.35 seviyesinin kırılmasıyla tekrar güçlü yukarı yönlü eğilimin devam etmesi beklenebilir. Buna karşın gelebilecek kar realizasyonlarında 3.83 seviyesi destek olarak karşımıza çıkıyor.

## FOREX ENDEKS BÜLTENİ

**2024 yılı 4. Çeyrek dönemi itibariyle kar eden müşteri oranı %30, zarar eden müşteri oranı %70'tir.**

**Yasal Uyarı Notu:** Burada yer alan yatırım bilgi, yorum ve tavsiyeleri yatırım danışmanlığı kapsamında değildir. Yatırım danışmanlığı hizmeti, yetkili kuruluşlar tarafından kişilerin risk ve getiri tercihleri dikkate alınarak kişiye özel sunulmaktadır. Burada yer alan yorum ve tavsiyeler ise genel niteliktedir. Bu tavsiyeler mali durumunuz ile risk ve getiri tercihlerinize uygun olmayabilir. Bu nedenle, sadece burada yer alan bilgilere dayanılarak yatırım kararı verilmesi beklentilerinize uygun sonuçlar doğurmayabilir.

Bu bilgiler ve görüşler önceden haber vermeksizin değiştirilebilir. İntegral Yatırım Menkul Değerler A.Ş. bilgilerin ve ifade edilen görüşlerin doğru, eksiksiz ve güncelleştirilmiş olduğuna dair (açıkça ifade edilmiş veya ima edilmiş) hiçbir beyan ve taahhütte bulunmaz. İçerik kesinlikle mali, hukuki, vergi veya diğer konularda bir tavsiye niteliği taşımadığı gibi, tamamen içeriğe dayalı olarak yatırım yapılmamalı veya karar alınmamalıdır. Herhangi bir yatırım konulu karar almadan önce bir uzmandan görüş alınmalıdır. Sorumluluğun Sınırlandırılması: İntegral Yatırım Menkul Değerler A.Ş. herhangi bir sınırlandırma olmaksızın, dolaylı, direkt veya bir fiilin sonucu olarak ortaya çıkan zararlar da dâhil olmak üzere her türlü kayıp ve hasarla ilgili sorumluluk kabul etmez.

**Çekince:** Bu rapor tarafımızca doğruluğu ve güvenilirliği kabul edilmiş kaynaklar kullanılarak hazırlanmış olup yatırımcılara kendi oluşturacakları yatırım kararlarında yardımcı olmayı hedeflemekte ve herhangi bir yatırım aracını alma veya satma yönünde yatırımcıların kararlarını etkilemeyi amaçlamamaktadır. Yatırımcıların verecekleri yatırım kararları ile bu raporda bulunan görüş, bilgi ve veriler arasında bir bağlantı kurulamayacağı gibi, söz konusu kararların neticesinde oluşabilecek yanlışlık veya zararlardan kurum çalışanları ile Ulukartal Holding A.Ş. ve İntegral Yatırım Menkul Değerler A.Ş.'nin herhangi bir sorumluluğu bulunmamaktadır.

Bu rapordaki her türlü iç ve dış piyasa tablo ve grafikler, bu konularda resmi hizmet veren yetkili üçüncü kişi kurumlardan elde edilmiş olup, İntegral Yatırım Menkul Değerler A.Ş. tarafından herhangi bir maddi menfaat beklentisi olmaksızın genel anlamda bilgilendirmek amacıyla hazırlanmıştır. Bu raporda bulunan bilgiler belli bir gelirin sağlanmasına yönelik olarak verilmemektedir.