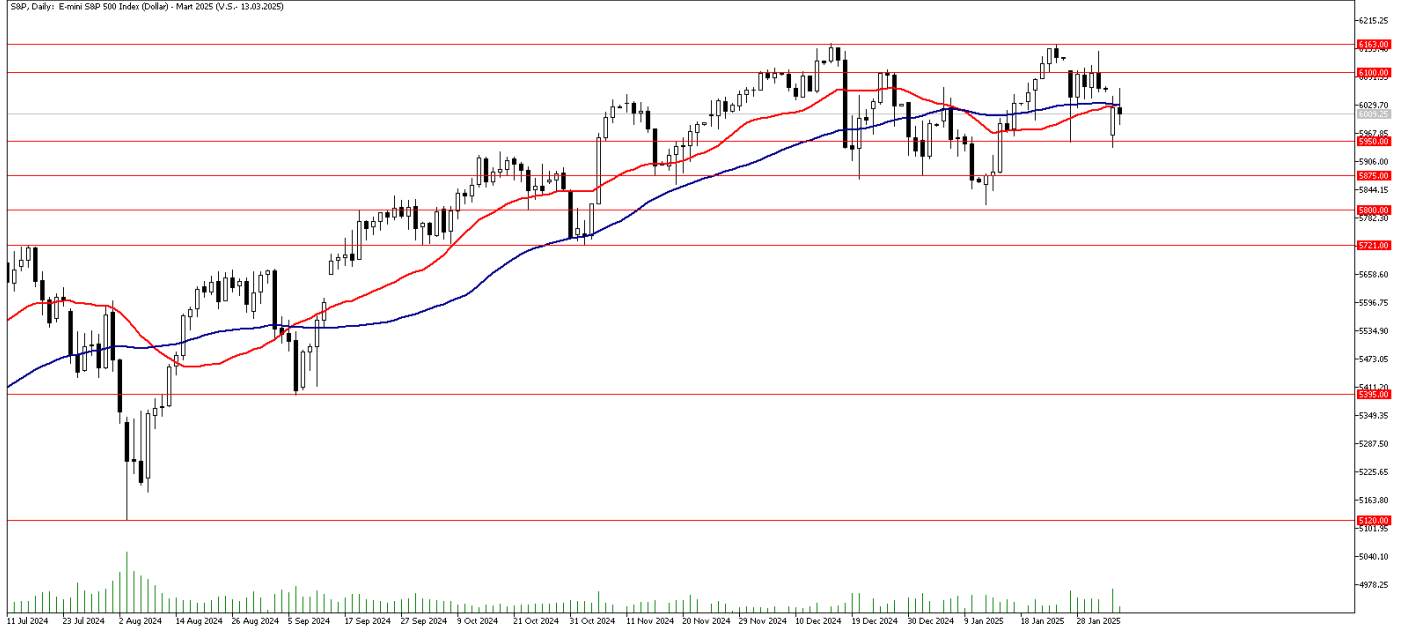


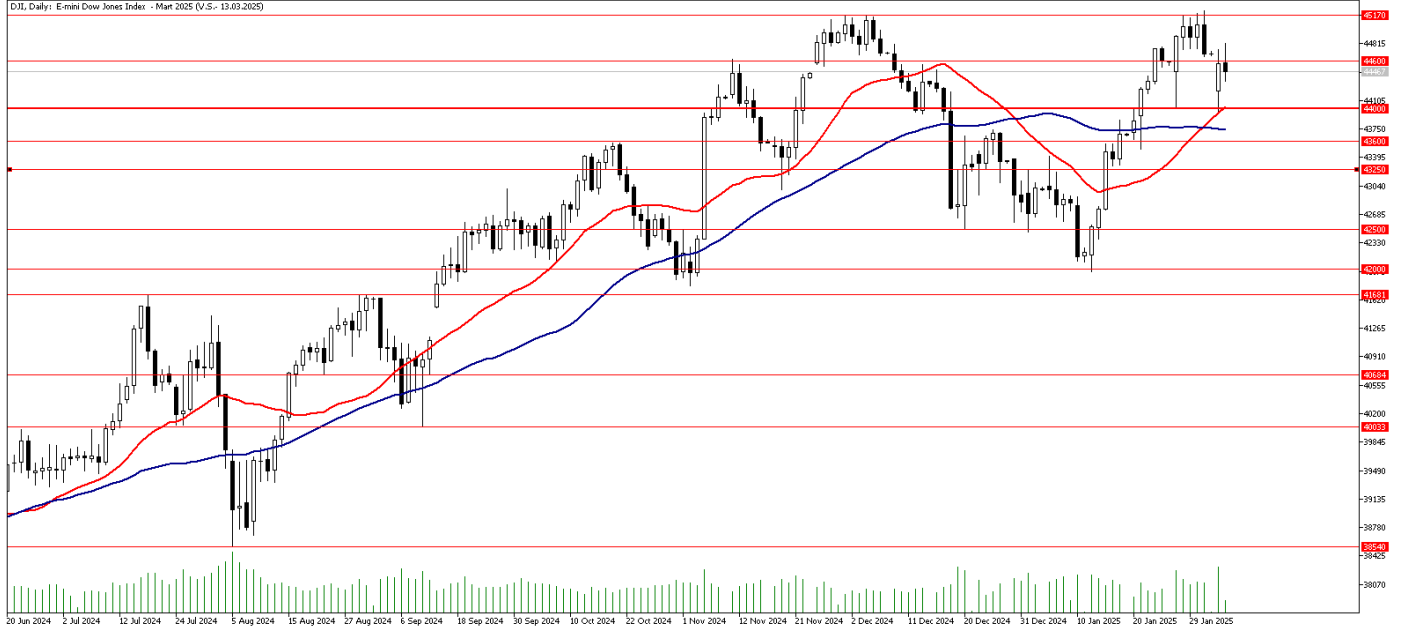
# FOREX ENDEKS BÜLTENİ

## S&P Günlük Grafik



**Teknik Analiz:** S&P 500 CFD endeksinde 22 ve 50 günlük hareketli ortalamaların kesiştiği 6030 seviyesini yakın direnç olarak takip ediyoruz. Endekste bu direncin aşılması ve üzerinde kalıcılık sağlanması halinde tepki yükselişi güç kazanabilir ve 6100 seviyesinin üzeri tekrar test edilebilir. Aşağı yönde ise 5950 seviyesini destek olarak takip ediyoruz. 5950 desteğinin kırılması ve bu seviye altında gün sonu kapanışları gelmesi halinde S&P 500 CFD endeksinde 5800 desteğine kadar düzeltme yaşanabilir.

## Dow Jones Günlük Grafik



**Teknik Analiz:** Geçtiğimiz hafta 45170 seviyesini aşarak zirve tazeleyen Dow Jones CFD endeksi zirveden gelen düzeltme hareketi ile 22 günlük hareketli ortalama desteğine kadar geri çekilme yaşadı. Endekste 22 günlük hareketli ortalamanın bulunduğu 44022 seviyesini destek olarak izlemeye devam ediyoruz. Bu destekten aldığı tepki ile 44600 direncinin üzerini test eden Dow Jones CFD endeksinde 44600 seviyesinin üzerinde kalıcılık sağlanması halinde 45000 seviyesinin üzeri tekrar test edilebilir.

İntegral Yatırım Menkul Değerler A.Ş.

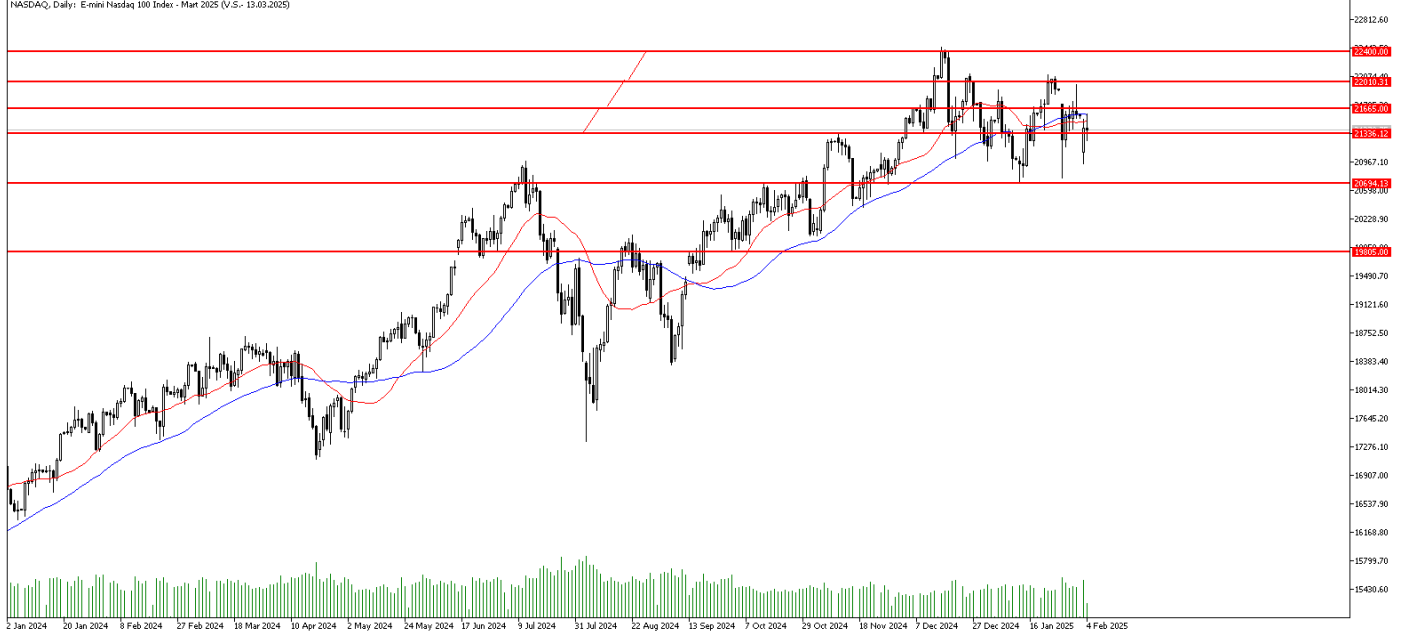
Maslak Mahallesi Saat Sokak Spine Tower No:5 Kat:2 34398 Sarıyer / İSTANBUL

t: 444 1 858 (ULU) • f: 0212 328 30 81 • Mersis No: 0 478 051 8427 000 17

[www.integralyatirim.com.tr](http://www.integralyatirim.com.tr)

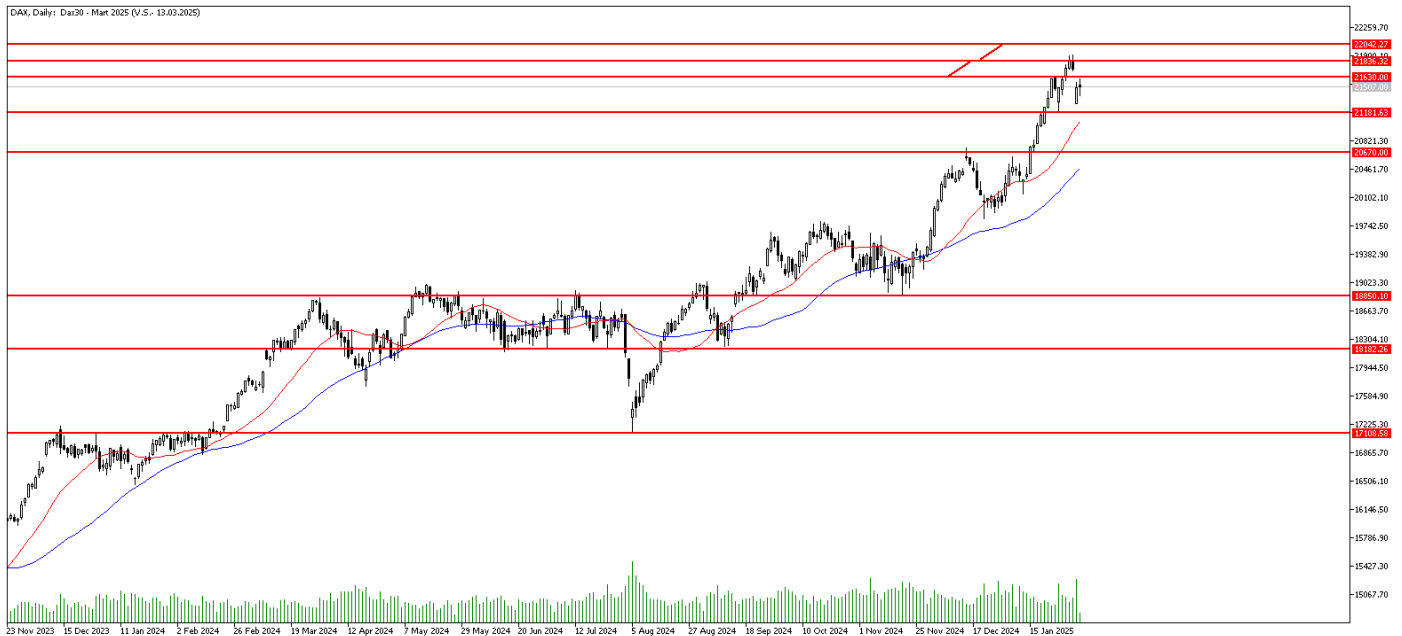
# FOREX ENDEKS BÜLTENİ

## Nasdaq Günlük Grafik



**Teknik Analiz:** Nasdaq CFD Endeksi güç kazanmaya çalışıyor ancak 50 günlük hareketli ortalamadan gelen güçlü direnç ile geri çekilme yaşandığını söylemek mümkün. Yukarı yönlü hareketliliğin güç kazanabilmesi için 50 günlük ortalama olan 21585 seviyesinin ve 21665 direncinin aşılması gerekebilir. Öte yandan satışların hissedilmeye devam edilmesi durumunda 21335 seviyesi güçlü destek bölgesi olarak takip edilmeye devam edilebilir. Bu seviyenin kırılması halinde satışların 20695 seviyesine doğru hız kazandığını görebiliriz.

## DAX Günlük Grafik



**Teknik Analiz:** DAX CFD endeksinde sert kar realizasyonu yaşandı. Yukarı yönlü ivmenin tekrar güç kazanabilmesi için 21630 seviyesinin aşılması gerekebilir. Bu seviyenin aşılması halinde 21835 seviyesi direnç olarak karşımıza çıkmaya devam ediyor. Buna karşın kar realizasyonların devam etmesi durumunda alt tarafta bulunan 21180 seviyesi destek konumunda bulunmayı sürdürüyor. Geri çekilmelerde buradan tepki alımları bekleriz ancak bu seviyenin de kırılması halinde satış baskısı güç kazanabilir.

İntegral Yatırım Menkul Değerler A.Ş.

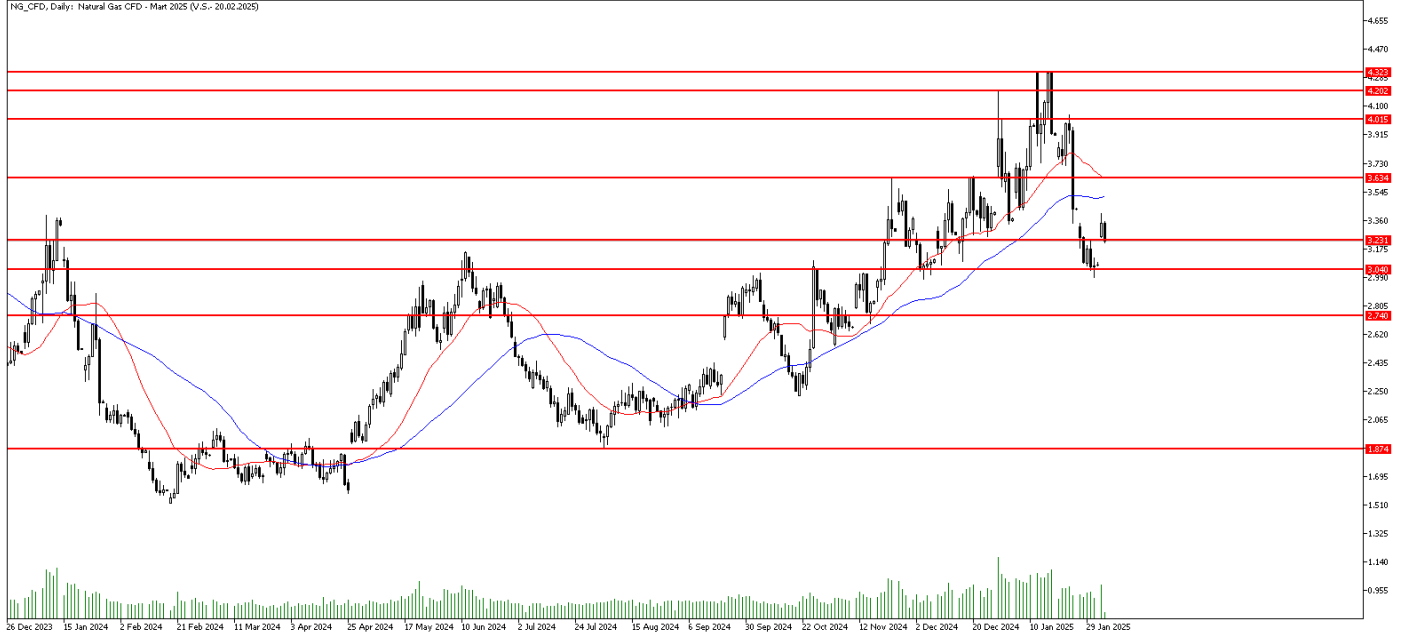
Maslak Mahallesi Saat Sokak Spine Tower No:5 Kat:2 34398 Sarıyer / İSTANBUL

t: 444 1 858 (ULU) • f: 0212 328 30 81 • Mersis No: 0 478 051 8427 000 17

[www.integralyatirim.com.tr](http://www.integralyatirim.com.tr)

# FOREX ENDEKS BÜLTENİ

## NG-CFD Günlük Grafik



**Teknik Analiz:** Doğalgaz CFD'sinde geri çekilme sonrası tepki alımı gerçekleşti. Bu alımların devam etmesi için 3.23 seviyesi üzerinde fiyatlamaya ihtiyaç var. Burada kalıcılık sağlanması durumunda yukarı yönlü hareketliliğin 3.63 direncine doğru devam etmesini bekleyebiliriz. Öte yandan gelebilecek satış baskısında 3.04 seviyesi destek olarak takip edilmeye devam edilebilir.

## FOREX ENDEKS BÜLTENİ

**2024 yılı 4. Çeyrek dönemi itibariyle kar eden müşteri oranı %30, zarar eden müşteri oranı %70'tir.**

**Yasal Uyarı Notu:** Burada yer alan yatırım bilgi, yorum ve tavsiyeleri yatırım danışmanlığı kapsamında değildir. Yatırım danışmanlığı hizmeti, yetkili kuruluşlar tarafından kişilerin risk ve getiri tercihleri dikkate alınarak kişiye özel sunulmaktadır. Burada yer alan yorum ve tavsiyeler ise genel niteliktedir. Bu tavsiyeler mali durumunuz ile risk ve getiri tercihlerinize uygun olmayabilir. Bu nedenle, sadece burada yer alan bilgilere dayanılarak yatırım kararı verilmesi beklentilerinize uygun sonuçlar doğurmayabilir.

Bu bilgiler ve görüşler önceden haber vermeksizin değiştirilebilir. İntegral Yatırım Menkul Değerler A.Ş. bilgilerin ve ifade edilen görüşlerin doğru, eksiksiz ve güncelleştirilmiş olduğuna dair (açıkça ifade edilmiş veya ima edilmiş) hiçbir beyan ve taahhütte bulunmaz. İçerik kesinlikle mali, hukuki, vergi veya diğer konularda bir tavsiye niteliği taşımadığı gibi, tamamen içeriğe dayalı olarak yatırım yapılmamalı veya karar alınmamalıdır. Herhangi bir yatırım konulu karar almadan önce bir uzmandan görüş alınmalıdır. Sorumluluğun Sınırlandırılması: İntegral Yatırım Menkul Değerler A.Ş. herhangi bir sınırlandırma olmaksızın, dolaylı, direkt veya bir fiilin sonucu olarak ortaya çıkan zararlar da dâhil olmak üzere her türlü kayıp ve hasarla ilgili sorumluluk kabul etmez.

**Çekince:** Bu rapor tarafımızca doğruluğu ve güvenilirliği kabul edilmiş kaynaklar kullanılarak hazırlanmış olup yatırımcılara kendi oluşturacakları yatırım kararlarında yardımcı olmayı hedeflemekte ve herhangi bir yatırım aracını alma veya satma yönünde yatırımcıların kararlarını etkilemeyi amaçlamamaktadır. Yatırımcıların verecekleri yatırım kararları ile bu raporda bulunan görüş, bilgi ve veriler arasında bir bağlantı kurulamayacağı gibi, söz konusu kararların neticesinde oluşabilecek yanlışlık veya zararlardan kurum çalışanları ile Ulukartal Holding A.Ş. ve İntegral Yatırım Menkul Değerler A.Ş.'nin herhangi bir sorumluluğu bulunmamaktadır.

Bu rapordaki her türlü iç ve dış piyasa tablo ve grafikler, bu konularda resmi hizmet veren yetkili üçüncü kişi kurumlardan elde edilmiş olup, İntegral Yatırım Menkul Değerler A.Ş. tarafından herhangi bir maddi menfaat beklentisi olmaksızın genel anlamda bilgilendirmek amacıyla hazırlanmıştır. Bu raporda bulunan bilgiler belli bir gelirin sağlanmasına yönelik olarak verilmemektedir.