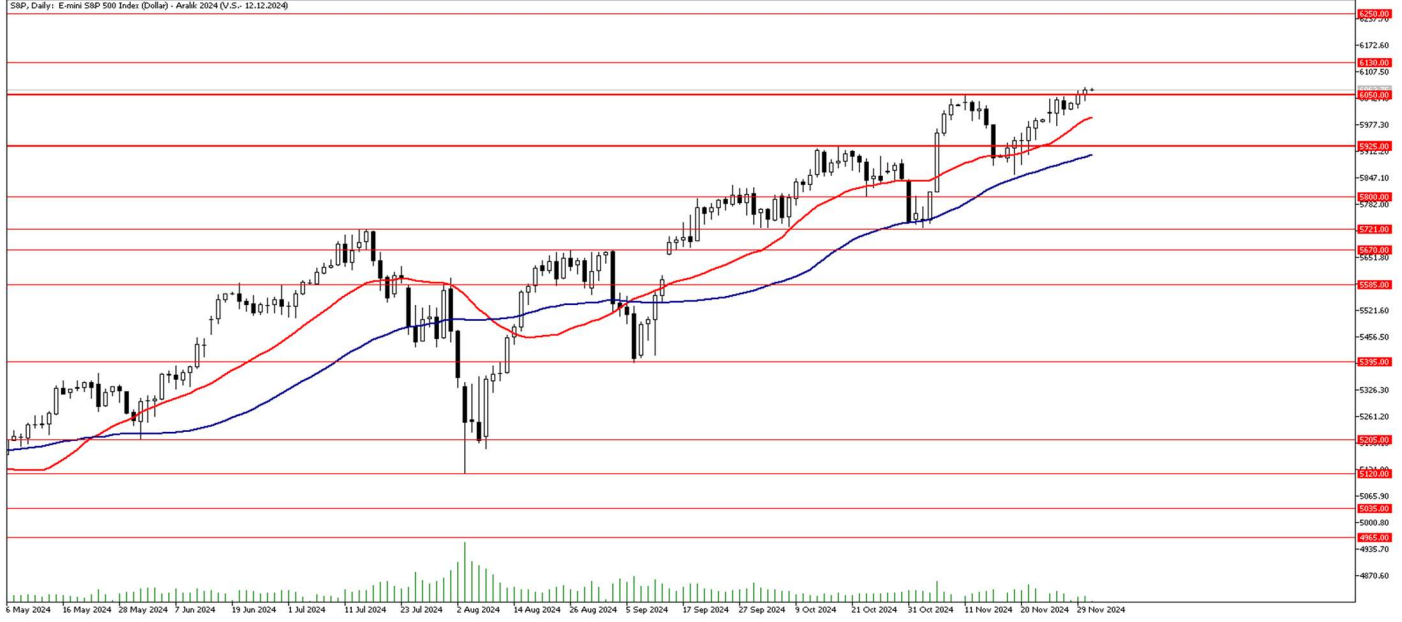


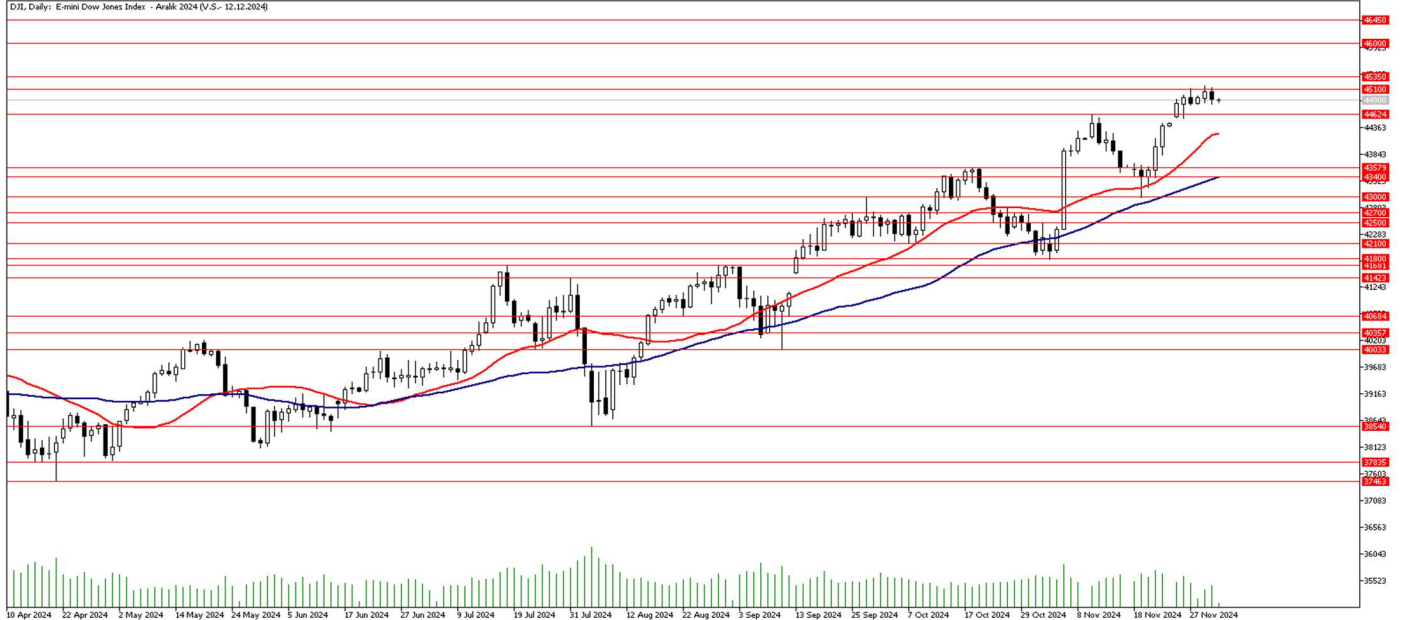
FOREX ENDEKS BÜLTENİ

S&P Günlük Grafik



Teknik Analiz: S&P 500 CFD endeksindeki güçlü görünüm devam ediyor. Son olarak 6068 seviyesini görerek zirve tazeleyen endeks zirve yakınlarında tutunmaya devam ediyor. Endekste 6050 seviyesi üzerinde kalıcılık sağlanması halinde yukarı yönlü eğilim 6130 ve 6250 seviyelerine kadar devam edebilir. Zirveden gelebilecek düzeltme hareketlerinde ise endekste ana destek olarak 50 günlük hareketli ortalamanın bulunduğu 5904 seviyesini takip ediyor olacağız. 50 günlük hareketli ortalama seviyesi altında gün sonu kapanışları gelmediği sürece endekste ana yön yukarı olmaya devam ediyor.

Dow Jones Günlük Grafik



Teknik Analiz: Dow Jones CFD endeksi 44600 seviyesinin üzerinde tutunmaya devam ediyor. Endekste 45150 seviyesini yakın direnç olarak izliyoruz. 45150 seviyesi üzerinde gün sonu kapanışları gelmesi halinde Dow Jones CFD endeksinde 45350 seviyesi aşılabılır ve 46000 seviyesine kadar yükseliş izlenebilir. Olası geri çekilmelerde 44600 desteğinin kırılması durumunda ise 50 günlük hareketli ortalamanın bulunduğu 43400 seviyesine kadar düzeltme yaşanabilir.

İntegral Yatırım Menkul Değerler A.Ş.

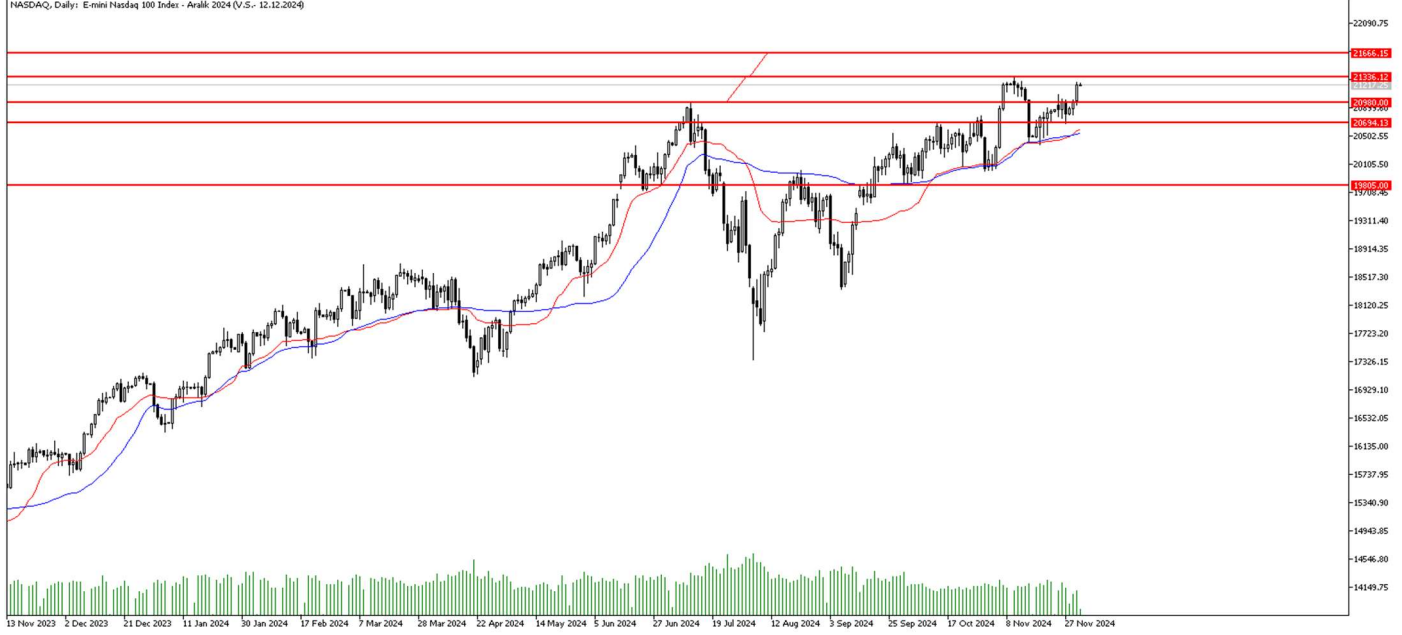
Maslak Mahallesi Saat Sokak Spine Tower No:5 Kat:2 34398 Sarıyer / İSTANBUL

t: 444 1 858 (ULU) • f: 0212 328 30 81 • Mersis No: 0 478 051 8427 000 17

www.integralyatirim.com.tr

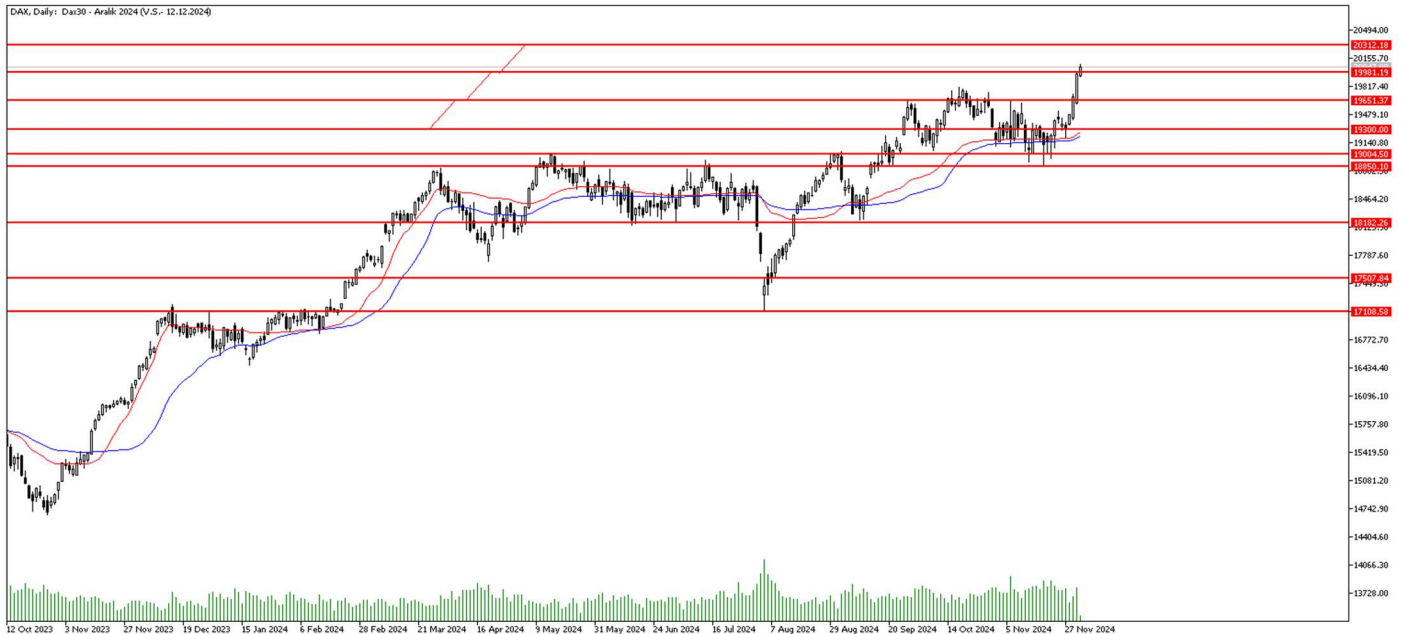
FOREX ENDEKS BÜLTENİ

Nasdaq Günlük Grafik



Teknik Analiz: Nasdaq CFD Endeksi zirve seviyesini test etmeye çalışıyor. Kritik bölge olan 20980 seviyesinin aşılmasıyla alımlar hız kazandı. Yukarı yönlü ivmenin devam etmesi durumunda 20335 seviyesi direnç olarak karşımıza çıkıyor. Bu seviyenin aşılması ve üzerinde kapanış gelmesiyle alımların kalıcı olmasını ve yukarı yönlü hareketliliğin güç kazanmasını bekleyebiliriz. Buna karşın bir kar realizasyonu görmemiz durumunda alt tarafta bulunan 20980 seviyesi güçlü destek olarak takip edilebilir.

DAX Günlük Grafik



Teknik Analiz: DAX CFD endeksi kritik direnç bölgesi olan 19980 seviyesini yukarı yönlü kırdı. Bu seviye üzerinde kalıcı olmakta başarılı olması durumunda alımların kalıcı olmasını ve yukarı yönlü hareketliliğin güç kazanmasını bekleyebiliriz. Alımların devam etmesi durumunda simetrik hedef olarak 20310 seviyesi direnç olarak takip edilebilir. Öte yandan gelebilecek kar realizasyonlarında 19980 seviyesinin aşağı yönlü kırılması durumunda 19650 seviyesine doğru geri çekilmeler görülebilir.

İntegral Yatırım Menkul Değerler A.Ş.

Maslak Mahallesi Saat Sokak Spine Tower No:5 Kat:2 34398 Sarıyer / İSTANBUL

t: 444 1 858 (ULU) • f: 0212 328 30 81 • Mersis No: 0 478 051 8427 000 17

www.integralyatirim.com.tr

FOREX ENDEKS BÜLTENİ

NG-CFD Günlük Grafik



Teknik Analiz: Doğalgaz CFD'sinde güçlü yükseliş hareketi sonrası kar realizasyonları derinleşti. 3.23 seviyesinin de kırılması sonrası satış baskısı güç kazandı. Aşağı yönlü hareketliliğin devam etmesi halinde 3.10 seviyesi destek olarak takip edilebilir. Buna karşın bir tepki alımı görmemiz durumunda ilk aşamada 3.23 seviyesi üzerinde kapanışlara ihtiyaç olabilir. Bu kapanışların gelmesi durumunda 3.39 seviyesine doğru alımlar hız kazanabilir.

FOREX ENDEKS BÜLTENİ

2024 yılı 3. Çeyrek itibariyle kar eden müşteri oranı %30, zarar eden müşteri oranı %70'dür.

Yasal Uyarı Notu: Burada yer alan yatırım bilgi, yorum ve tavsiyeleri yatırım danışmanlığı kapsamında değildir. Yatırım danışmanlığı hizmeti, yetkili kuruluşlar tarafından kişilerin risk ve getiri tercihleri dikkate alınarak kişiye özel sunulmaktadır. Burada yer alan yorum ve tavsiyeler ise genel niteliktedir. Bu tavsiyeler mali durumunuz ile risk ve getiri tercihlerinize uygun olmayabilir. Bu nedenle, sadece burada yer alan bilgilere dayanılarak yatırım kararı verilmesi beklentilerinize uygun sonuçlar doğurmayabilir.

Bu bilgiler ve görüşler önceden haber vermeksizin değiştirilebilir. İntegral Yatırım Menkul Değerler A.Ş. bilgilerin ve ifade edilen görüşlerin doğru, eksiksiz ve güncelleştirilmiş olduğuna dair (açıkça ifade edilmiş veya ima edilmiş) hiçbir beyan ve taahhütte bulunmaz. İçerik kesinlikle mali, hukuki, vergi veya diğer konularda bir tavsiye niteliği taşımadığı gibi, tamamen içeriğe dayalı olarak yatırım yapılmamalı veya karar alınmamalıdır. Herhangi bir yatırım konulu karar almadan önce bir uzmandan görüş alınmalıdır. Sorumluluğun Sınırlandırılması: İntegral Yatırım Menkul Değerler A.Ş. herhangi bir sınırlandırma olmaksızın, dolaylı, direkt veya bir fiilin sonucu olarak ortaya çıkan zararlar da dâhil olmak üzere her türlü kayıp ve hasarla ilgili sorumluluk kabul etmez.

Çekince: Bu rapor tarafımızca doğruluğu ve güvenilirliği kabul edilmiş kaynaklar kullanılarak hazırlanmış olup yatırımcılara kendi oluşturacakları yatırım kararlarında yardımcı olmayı hedeflemekte ve herhangi bir yatırım aracını alma veya satma yönünde yatırımcıların kararlarını etkilemeyi amaçlamamaktadır. Yatırımcıların verecekleri yatırım kararları ile bu raporda bulunan görüş, bilgi ve veriler arasında bir bağlantı kurulamayacağı gibi, söz konusu kararların neticesinde oluşabilecek yanlışlık veya zararlardan kurum çalışanları ile Ulukartal Holding A.Ş. ve İntegral Yatırım Menkul Değerler A.Ş.'nin herhangi bir sorumluluğu bulunmamaktadır.

Bu rapordaki her türlü iç ve dış piyasa tablo ve grafikler, bu konularda resmi hizmet veren yetkili üçüncü kişi kurumlardan elde edilmiş olup, İntegral Yatırım Menkul Değerler A.Ş. tarafından herhangi bir maddi menfaat beklentisi olmaksızın genel anlamda bilgilendirmek amacıyla hazırlanmıştır. Bu raporda bulunan bilgiler belli bir gelirin sağlanmasına yönelik olarak verilmemektedir.