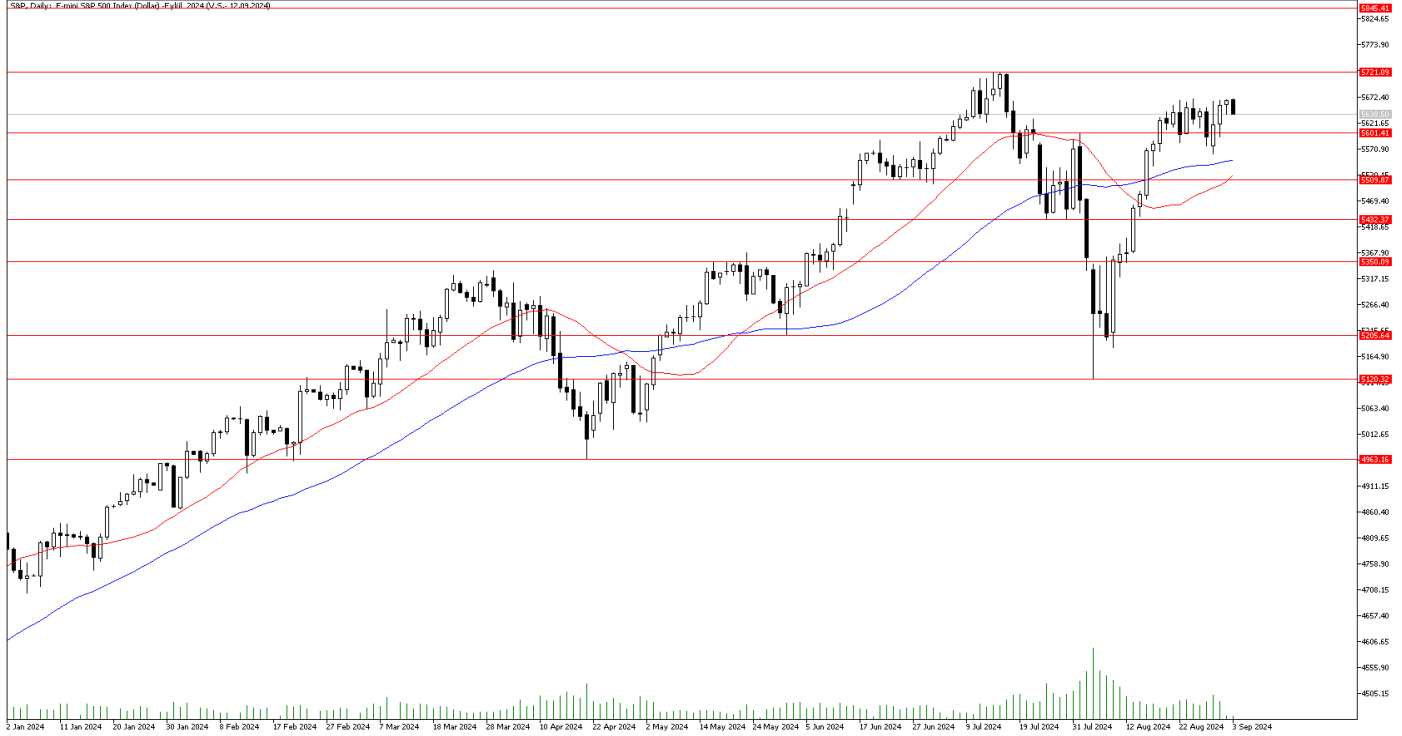


# FOREX ENDEKS BÜLTENİ

## S&PGünlükGrafik



**Teknik Analiz:** S&P Endeksi 5601 desteğinin altında kalıcılık sağlayamadı ve 5721 direncine doğru olan hareketine devam etti. 5721 seviyesinin üstünde kapanışlar olması halinde 5845 direncine doğru hareketine devam etmesi beklenebilir. 5601 desteğinin altında kapanışlar olması halinde 5509 desteğine doğru satışlar hız kazanabilir.

## Dow Jones Günlük Grafik



**Teknik Analiz:** Dow Jones CFD endeksinde yukarı yönlü güçlü seyir devam ediyor. Geçtiğimiz hafta 41671 zirvesini aşarak rekor tazeleyen endeks bu seviye üzerinde günlük kapanış yapmayı henüz başaramadı. 41671 seviyesi üzerinde günlük kapanışlar gelmesi halinde Dow Jones CFD endeksinde 37463 – 40357 bandının yukarı yönlü simetrik katlama hedefi olan 43251 seviyesine kadar yükseliş trendinin devamını izleyebiliriz. 41671 seviyesinin üzerinde kalıcılık sağlanamaması ve bu seviyeden gelen kar realizasyonlarının oluşturduğu satış baskısının devam etmesi halinde ise 41100 ve 40684 desteklerine kadar geri çekilme yaşanabilir.

İntegral Yatırım Menkul Değerler A.Ş.

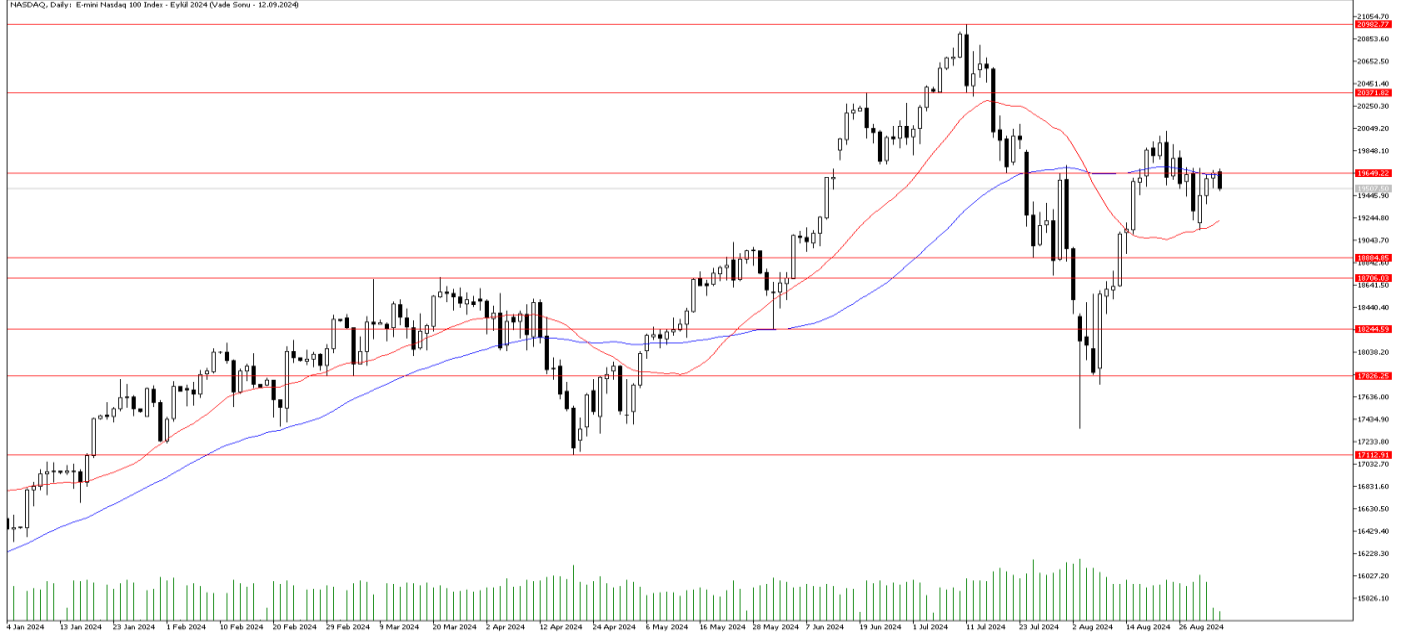
Maslak Mahallesi Saat Sokak Spine Tower No:5 Kat:2 34398 Sarıyer / İSTANBUL

t: 444 1 858 (ULU) • f: 0212 328 30 81 • Mersis No: 0 478 051 8427 000 17

[www.integralyatirim.com.tr](http://www.integralyatirim.com.tr)

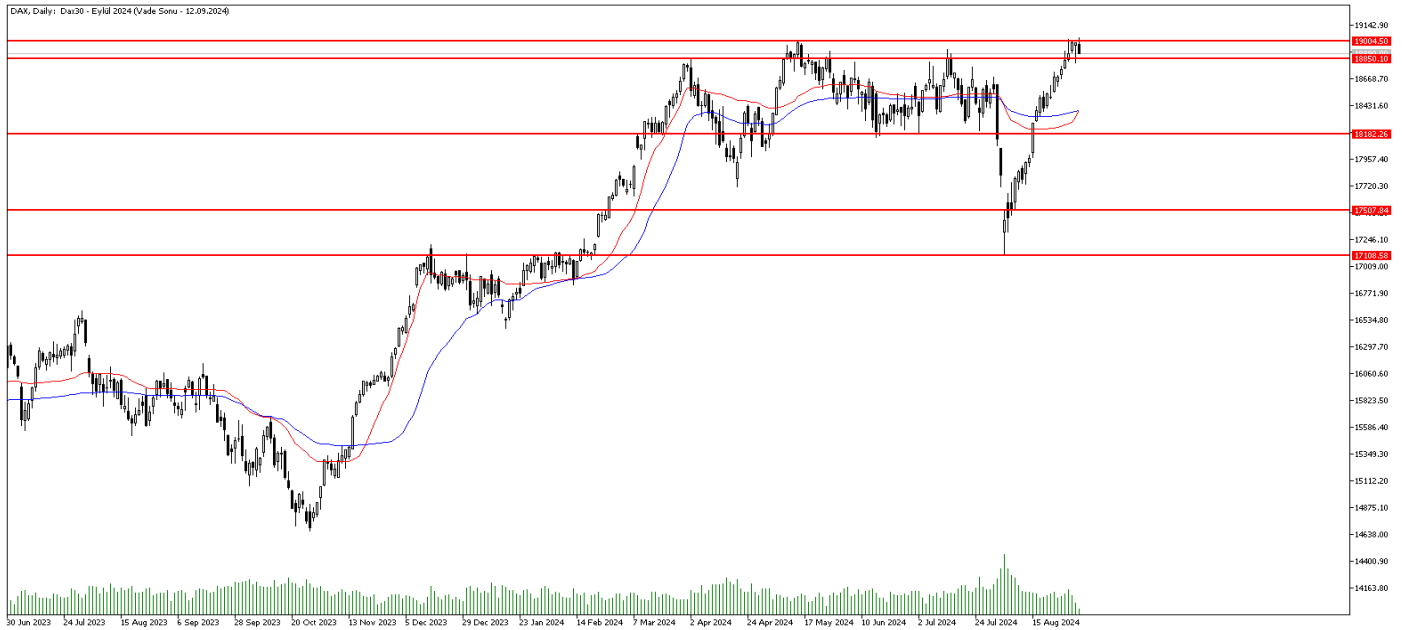
# FOREX ENDEKS BÜLTENİ

## Nasdaq Günlük Grafik



**Teknik Analiz:** Nasdaq CFD Endeksi 18884 desteğine doğru olan hareketinde momentum kaybı yaşadı ve 22 günlük hareketli ortalamasını destek olarak kullanıp, 19649 direncine doğru hareket etti. 19649 direncini üstünde kapanışlar olması ve kalıcılık sağlanması durumunda 20371 direncine doğru hareketine devam etmesi beklenebilir. 19649 seviyesinin altında kapanışlar olması halinde 18884 direncine doğru satışlar hız kazanabilir.

## DAX Günlük Grafik



**Teknik Analiz:** DAX CFD'si yükseliş eğiliminin ardından 18850 – 19000 seviyeleri arasında yatay hareketliliğini sürdürmeye devam ediyor. Yatay bandda hareketine devam etmesi halinde 18850 seviyesini kendisine destek olarak yükseliş hareketini sürdürmeye devam edebilir. 19000 seviyesi üzerinde gelecek kapanışlar yukarı yönlü hareketliliğin sinyalleri olabilir. Öte yandan satış baskısının hissedilmesi durumunda 18850 seviyesinin altında kapanışlar gelmesiyle 22 ve 50 günlük hareketli ortalamalar olan 18400 seviyesine doğru geri çekilmeler görülebilir.

İntegral Yatırım Menkul Değerler A.Ş.

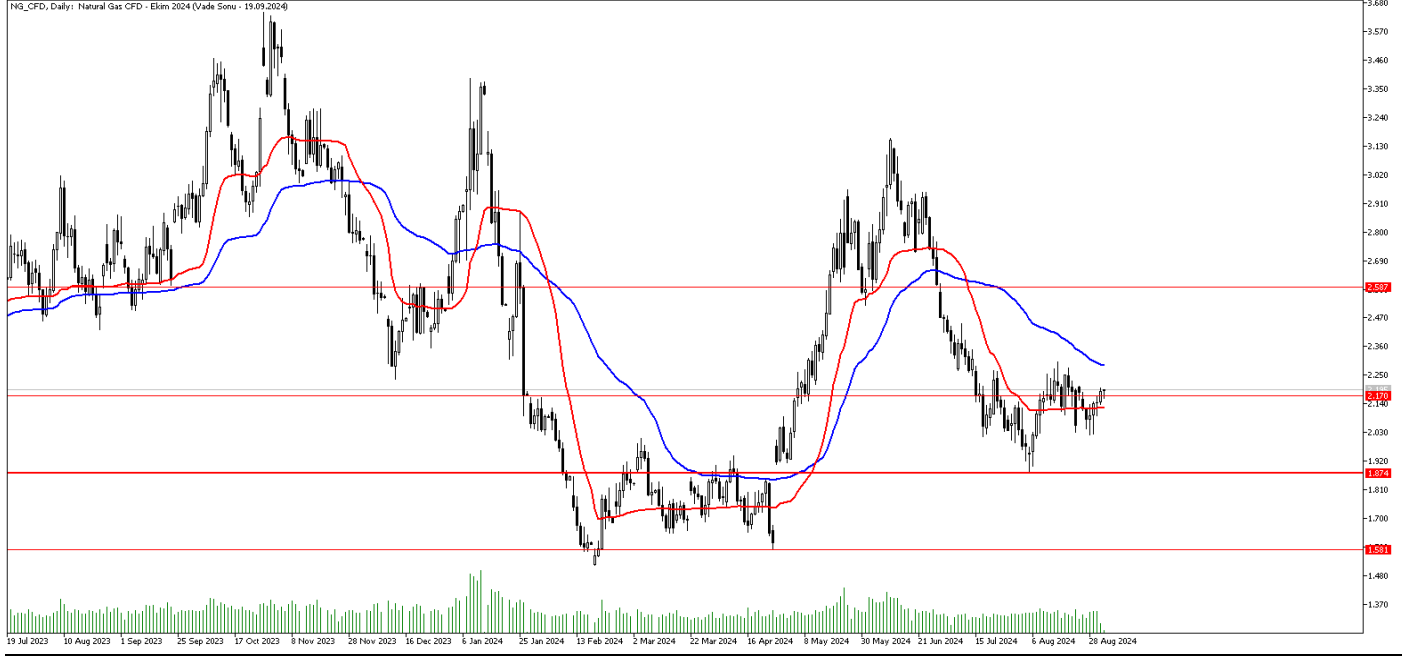
Maslak Mahallesi Saat Sokak Spine Tower No:5 Kat:2 34398 Sarıyer / İSTANBUL

t: 444 1 858 (ULU) • f: 0212 328 30 81 • Mersis No: 0 478 051 8427 000 17

[www.integralyatirim.com.tr](http://www.integralyatirim.com.tr)

# FOREX ENDEKS BÜLTENİ

## NG-CFD Günlük Grafik



**Teknik Analiz:** Doğal gaz CFD'si kritik seviye olan 2.17 seviyesinin üzerinde kapanış gerçekleştirmeyi başardı. Bu seviye üzerinde kalmakta başarılı olması durumunda yukarı yönlü hareketlilik güç kazanabilir. Alımların hız kazanması durumunda 50 günlük hareketli ortalama olan 2.29 seviyesi direnç olarak takip edilebilir. Öte yandan satış baskının tekrar hissedilmesi durumunda 2.17 seviyesinin kırılmasıyla 22 günlük hareketli ortalama olan 2.12 seviyesine doğru geri çekilmeler görülebilir.

## FOREX ENDEKS BÜLTENİ

**2024 yılı 2. Çeyrek itibariyle kar eden müşteri oranı %26, zarar eden müşteri oranı %74'dür.**

**Yasal Uyarı Notu:** Burada yer alan yatırım bilgi, yorum ve tavsiyeleri yatırım danışmanlığı kapsamında değildir. Yatırım danışmanlığı hizmeti, yetkili kuruluşlar tarafından kişilerin risk ve getiri tercihleri dikkate alınarak kişiye özel sunulmaktadır. Burada yer alan yorum ve tavsiyeler ise genel niteliktedir. Bu tavsiyeler mali durumunuz ile risk ve getiri tercihlerinize uygun olmayabilir. Bu nedenle, sadece burada yer alan bilgilere dayanılarak yatırım kararı verilmesi beklentilerinize uygun sonuçlar doğurmayabilir.

Bu bilgiler ve görüşler önceden haber vermeksizin değiştirilebilir. İntegral Yatırım Menkul Değerler A.Ş. bilgilerin ve ifade edilen görüşlerin doğru, eksiksiz ve güncelleştirilmiş olduğuna dair (açıkça ifade edilmiş veya ima edilmiş) hiçbir beyan ve taahhütte bulunmaz. İçerik kesinlikle mali, hukuki, vergi veya diğer konularda bir tavsiye niteliği taşımadığı gibi, tamamen içeriğe dayalı olarak yatırım yapılmamalı veya karar alınmamalıdır. Herhangi bir yatırım konulu karar almadan önce bir uzmandan görüş alınmalıdır. Sorumluluğun Sınırlandırılması: İntegral Yatırım Menkul Değerler A.Ş. herhangi bir sınırlandırma olmaksızın, dolaylı, direkt veya bir fiilin sonucu olarak ortaya çıkan zararlar da dâhil olmak üzere her türlü kayıp ve hasarla ilgili sorumluluk kabul etmez.

**Çekince:** Bu rapor tarafımızca doğruluğu ve güvenilirliği kabul edilmiş kaynaklar kullanılarak hazırlanmış olup yatırımcılara kendi oluşturacakları yatırım kararlarında yardımcı olmayı hedeflemekte ve herhangi bir yatırım aracını alma veya satma yönünde yatırımcıların kararlarını etkilemeyi amaçlamamaktadır. Yatırımcıların verecekleri yatırım kararları ile bu raporda bulunan görüş, bilgi ve veriler arasında bir bağlantı kurulamayacağı gibi, söz konusu kararların neticesinde oluşabilecek yanlışlık veya zararlardan kurum çalışanları ile Ulukartal Holding A.Ş. ve İntegral Yatırım Menkul Değerler A.Ş.'nin herhangi bir sorumluluğu bulunmamaktadır.

Bu rapordaki her türlü iç ve dış piyasa tablo ve grafikler, bu konularda resmi hizmet veren yetkili üçüncü kişi kurumlardan elde edilmiş olup, İntegral Yatırım Menkul Değerler A.Ş. tarafından herhangi bir maddi menfaat beklentisi olmaksızın genel anlamda bilgilendirmek amacıyla hazırlanmıştır. Bu raporda bulunan bilgiler belli bir gelirin sağlanmasına yönelik olarak verilmemektedir.