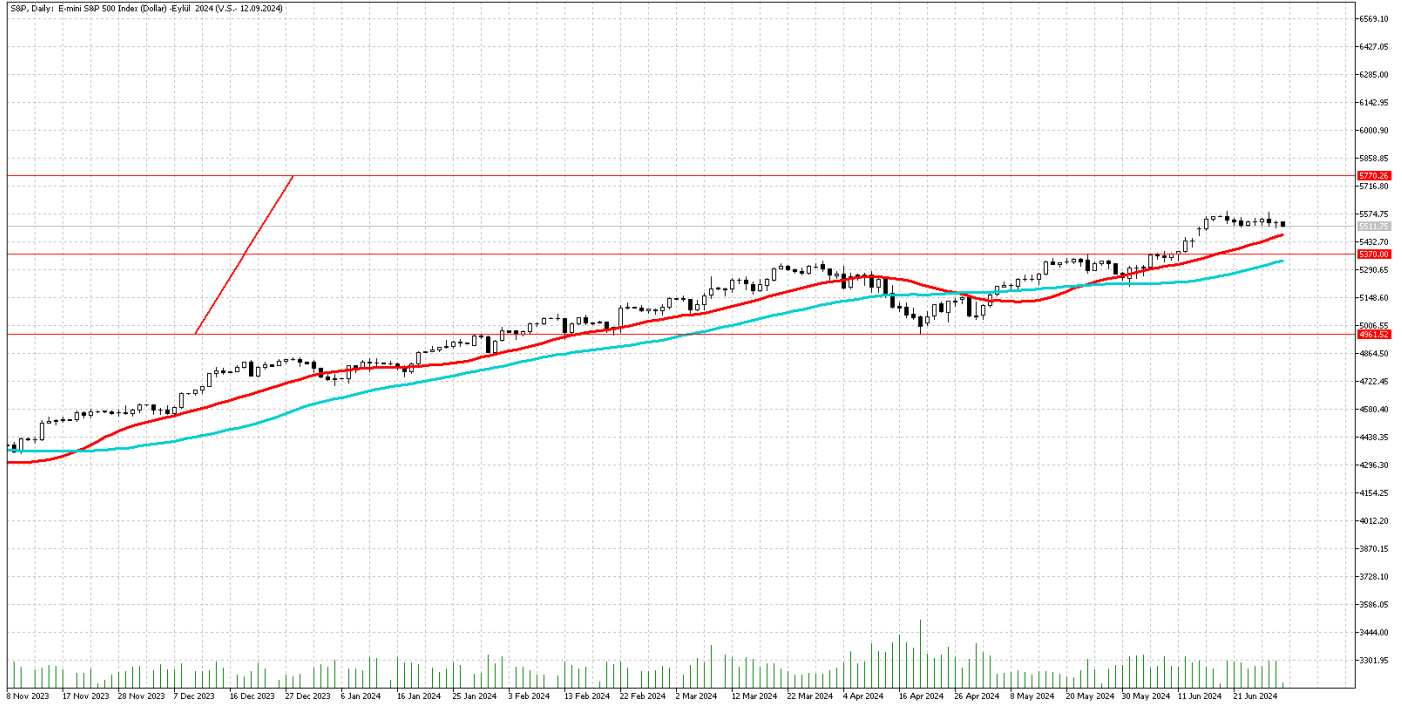


# FOREX ENDEKS BÜLTENİ

## S&PGünlükGrafik



**Teknik Analiz:** S&P Endeksi güçlü direnç bölgesi olarak belirttiğimiz 5370 bölgesinin aşılmasıyla birlikte yükseliş hareketi hızlanmasına rağmen yatay hareketine devam ediyor. Yukarı yönlü tepki hareketinin hız kazanması halinde 5587 seviyesi direnç bölgesi olarak izlenebilir. 5587 seviyesi ve üzeri kapanışlarda yeni zirve denemeleri görülebilir. Buna karşın 22 günlük hareketli ortalamasının aşağısına doğru geri çekilmelerde 5370 seviyesi önemli destek bölgesi olarak karşımıza çıkmaktadır.

## Dow Jones Günlük Grafik



**Teknik Analiz:** Dow Jones CFD'si 22 ve 50 günlük hareketli ortalamalarının üzerinde işlem görmesine zayıf ve yönsüz seyir devam ediyor. Satış dalgasının hızlanması halinde 22 ve 50 günlük hareketli ortalamalarının kesiştiği bölge olan 39130 seviyesine doğru satışlar yoğunlaşabilir. Buna karşın tepki alımları geldiği takdirde 39927 seviyesi direnç bölgesi olarak izlenebilir. 39927 seviyesi ve üzerine doğru güçlü ataklarda 40212 seviyesi güçlü direnç bölgesi olarak karşımıza çıkmaktadır.

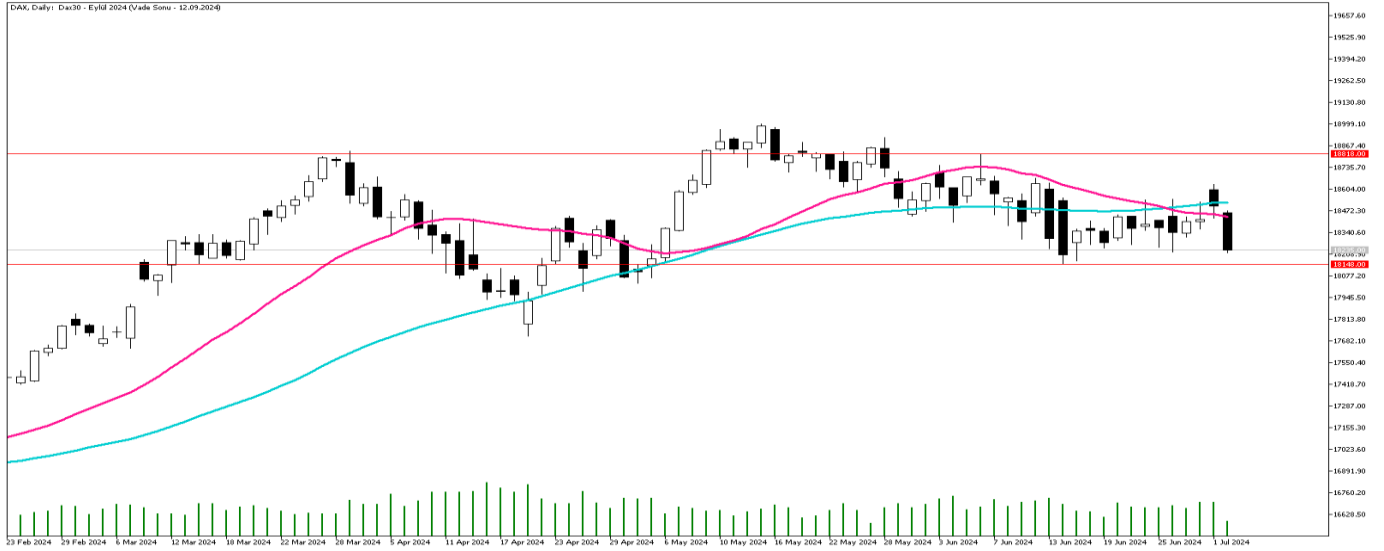
# FOREX ENDEKS BÜLTENİ

## Nasdaq Günlük Grafik



**Teknik Analiz:** NASDAQ CFD'si yükselen trendin üst direnç bölgesi olan 20370 seviyesini yukarı yönlü kıramadı. Bu bölgeden 19728 seviyesine doğru satış baskısı izledik. Ancak bu bölgeden gelen tepki alımları ile birlikte yatay fiyatlamalar izlemekteyiz. Yukarı yönde tepki hareketi hızlandığı takdirde 20270 seviyesine doğru yükseliş denemeleri görebiliriz. Buna karşın yatay hareketini satış baskısı ile sonladrırsa 19728 destek bölgesi olarak karşımıza çıkmaktadır.

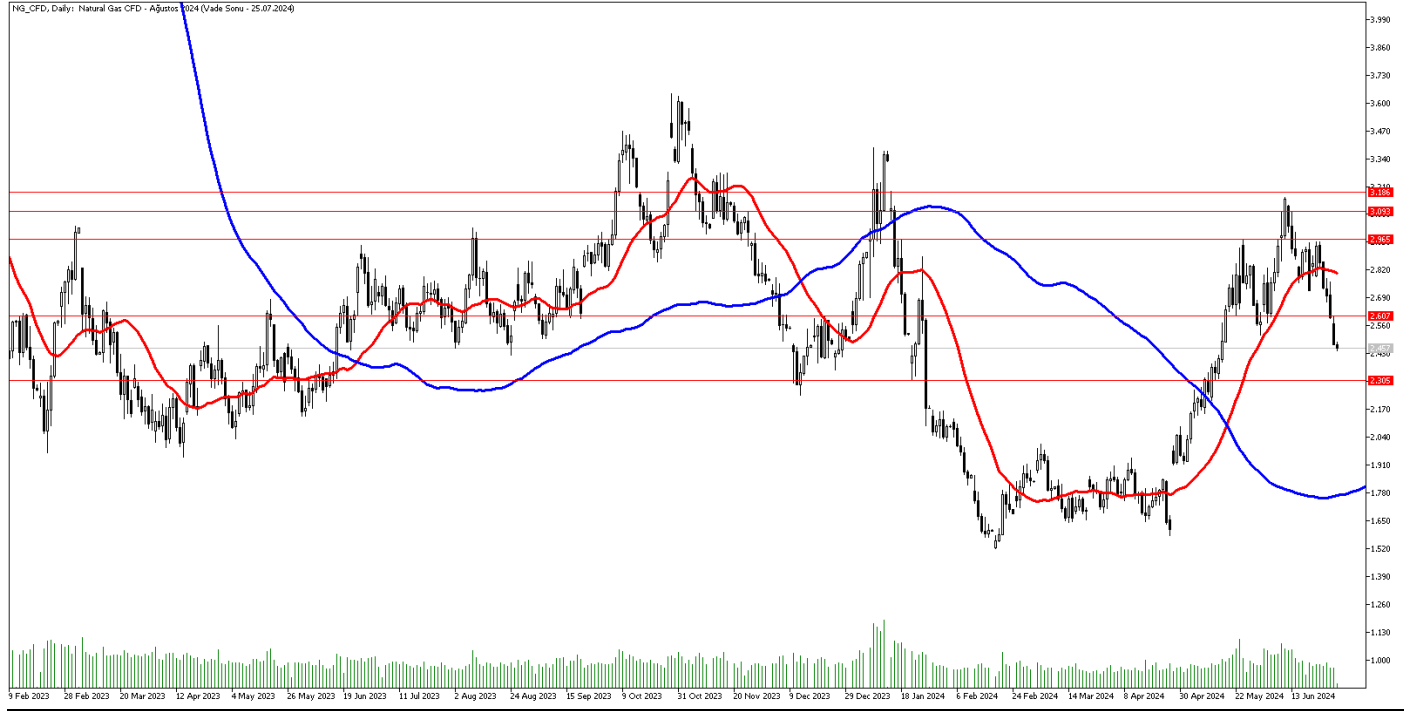
## DAX Günlük Grafik



**Teknik Analiz:** : DAX CFD'si net bir sıkışma içinde 22 ve 50 günlük ortalamaları direnç görevi görmeye devam ediyor. Bu noktada 50 günlük ortalaması olan 18521 seviyesi üzerinde kalıcı seyirler olmaması halinde burası direnç olarak izlenmeye devam edilebilir. Aşağıda ise 18148 seviyesi güçlü destek konumunda olmaya devam ediyor.

# FOREX ENDEKS BÜLTENİ

## NG-CFD Günlük Grafik



**Teknik Analiz:** Doğal gaz CFD'si 2,96 seviyesini aşamadı. Bu seviyeden gelen satış dalgası devam etmektedir. Tepki alımlarının gücüne ihtiyaç var. Yukarı yönlü bir tepki hareketinde 2,61 seviyesi direnç bölgesi olarak izlenebilir. Buna karşın aşağı yönlü hareketlilikte 2,31 seviyesine doğru baskılanma hızlanabilir.

## FOREX ENDEKS BÜLTENİ

**2024 yılı 2. Çeyrek itibariyle kar eden müşteri oranı %26, zarar eden müşteri oranı %74'dir.**

**Yasal Uyarı Notu:** Burada yer alan yatırım bilgi, yorum ve tavsiyeleri yatırım danışmanlığı kapsamında değildir. Yatırım danışmanlığı hizmeti, yetkili kuruluşlar tarafından kişilerin risk ve getiri tercihleri dikkate alınarak kişiye özel sunulmaktadır. Burada yer alan yorum ve tavsiyeler ise genel niteliktedir. Bu tavsiyeler mali durumunuz ile risk ve getiri tercihlerinize uygun olmayabilir. Bu nedenle, sadece burada yer alan bilgilere dayanılarak yatırım kararı verilmesi beklentilerinize uygun sonuçlar doğurmayabilir.

Bu bilgiler ve görüşler önceden haber vermeksizin değiştirilebilir. İntegral Yatırım Menkul Değerler A.Ş. bilgilerin ve ifade edilen görüşlerin doğru, eksiksiz ve güncelleştirilmiş olduğuna dair (açıkça ifade edilmiş veya ima edilmiş) hiçbir beyan ve taahhütte bulunmaz. İçerik kesinlikle mali, hukuki, vergi veya diğer konularda bir tavsiye niteliği taşımadığı gibi, tamamen içeriğe dayalı olarak yatırım yapılmamalı veya karar alınmamalıdır. Herhangi bir yatırım konulu karar almadan önce bir uzmandan görüş alınmalıdır. Sorumluluğun Sınırlandırılması: İntegral Yatırım Menkul Değerler A.Ş. herhangi bir sınırlandırma olmaksızın, dolaylı, direkt veya bir fiilin sonucu olarak ortaya çıkan zararlar da dâhil olmak üzere her türlü kayıp ve hasarla ilgili sorumluluk kabul etmez.

**Çekince:** Bu rapor tarafımızca doğruluğu ve güvenilirliği kabul edilmiş kaynaklar kullanılarak hazırlanmış olup yatırımcılara kendi oluşturacakları yatırım kararlarında yardımcı olmayı hedeflemekte ve herhangi bir yatırım aracını alma veya satma yönünde yatırımcıların kararlarını etkilemeyi amaçlamamaktadır. Yatırımcıların verecekleri yatırım kararları ile bu raporda bulunan görüş, bilgi ve veriler arasında bir bağlantı kurulamayacağı gibi, söz konusu kararların neticesinde oluşabilecek yanlışlık veya zararlardan kurum çalışanları ile Ulukartal Holding A.Ş. ve İntegral Yatırım Menkul Değerler A.Ş.'nin herhangi bir sorumluluğu bulunmamaktadır.

Bu rapordaki her türlü iç ve dış piyasa tablo ve grafikler, bu konularda resmi hizmet veren yetkili üçüncü kişi kurumlardan elde edilmiş olup, İntegral Yatırım Menkul Değerler A.Ş. tarafından herhangi bir maddi menfaat beklentisi olmaksızın genel anlamda bilgilendirmek amacıyla hazırlanmıştır. Bu raporda bulunan bilgiler belli bir gelirin sağlanmasına yönelik olarak verilmemektedir.