

# GÜNLÜK FOREX BÜLTENİ

## S&P Günlük Grafik



**Teknik Analiz:** Geçmekte zorlandığı 4835 seviyesinin üzerinde kalıcı olamamasının ardından gelen satışlarla birlikte tekrardan 4800 bölgesine doğru yaklaşan endekste 4800 seviyesi takip ediliyor olacak. Endeks 4800 bölgesinin üzerinde tutunabilirse 4835 ve 4850 seviyeleri ilk güçlü direnç bölgeleri olarak karşımıza çıkıyor. 4800 bölgesinin altında oluşabilecek fiyatlamalarda ise 4765 seviyesine doğru geri çekilmeler görülebilir.

## Dow Jones Günlük Grafik



**Teknik Analiz:** : Dow Jones 38000 seviyesinden alımlar hız kazanmasıyla birlikte pozitif momentumun hız kazandığını izlemekteyiz. 38100 seviyesi üzerinde tutunmayı başarsa 38200 seviyesine doğru yükseliş potansiyeli olabilir. 38200 seviyesinden yukarı yönlü hareket hız kazanırsa 39000 seviyesi hedef olabilir. Olası geri çekilmelerde 37700 seviyesinden satış baskısı artarsa bu bölgeden tekrardan tepki alımı gelebilir.

# GÜNLÜK FOREX BÜLTENİ

## Nasdaq Günlük Grafik



**Teknik Analiz:** Nasdaq 17000 seviyesinin altında fiyatlanıyor. Yukarı yönlü hareketlerin yaşanması durumunda 17280 seviyesi direnç seviyesi olarak izlenebilir. Geri çekilme hareketlerinde ise 16760 seviyesi destek seviyesi olarak izlenebilir. 16760 seviyesinde tutunma gerçekleşmemesi halinde 16205 seviyesine doğru geri çekilmeler yaşanabilir.

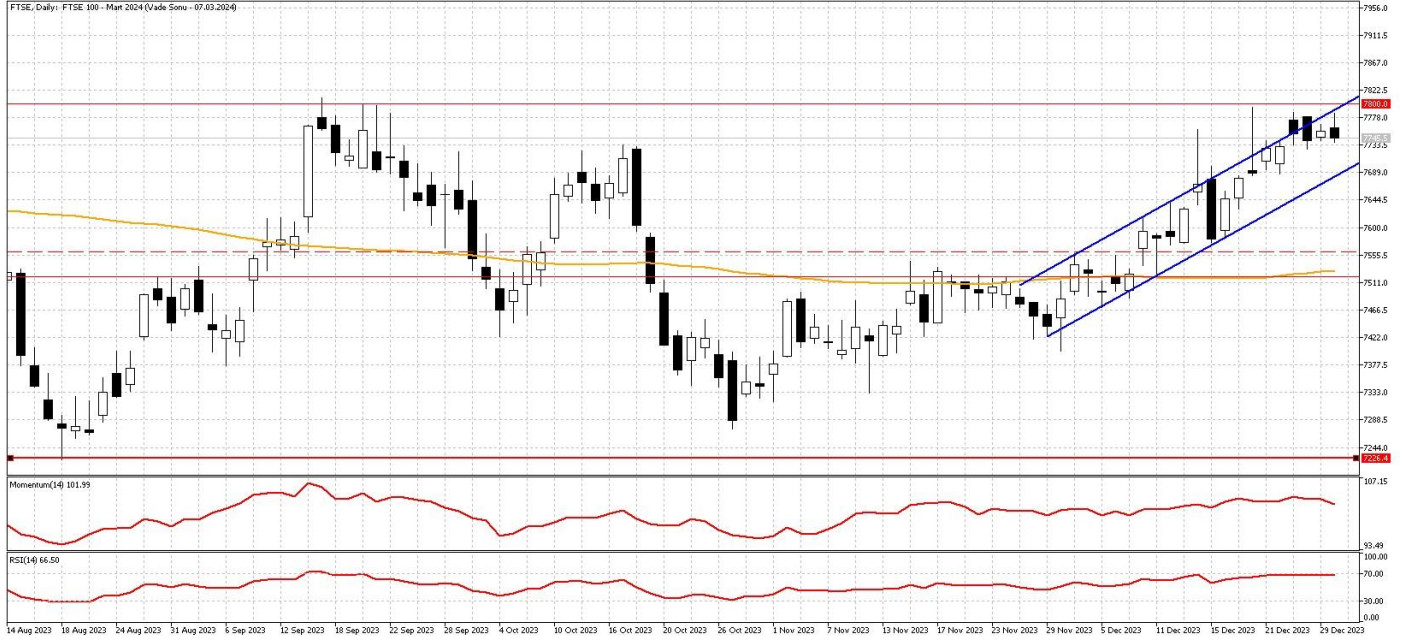
## DAX Günlük Grafik



**Teknik Analiz:** Dax Endeksi yükselen kanalın alt bandını kırarak yatay seyrini sürdürmektedir. Satışlar yerini tepki alımlarına bıraktığı takdirde direnç noktası olarak 17200 seviyesini izliyoruz. Olası kar realizasyonu durumunda ise 16800 seviyesini destek noktası olarak takip ediyoruz.

# GÜNLÜK FOREX BÜLTENİ

## FTSE Günü Grafik



**Teknik Analiz:** İçinde bulunduğu yukarı yönlü kanalın üst bandının direnç bölgesinden gelen satışlarla birlikte tekrardan 7740 bölgesinden destek bulan endekste bugün 7740 seviyesi takip ediliyor olacak. Endeks 7740 seviyesinin üzerinde tutunabilirse kanalın üst bandı olan 7790 ve güçlü direnç bölgesi olan 7800 seviyeleri önemli direnç bölgesi olarak karşımıza çıkıyor. Risk iştahının azalmasıyla birlikte oluşabilecek geri çekilmelerde ise 7700 bölgesine doğru sarkmalar görülebilir.

## GÜNLÜK FOREX BÜLTENİ

**2023 yılı 4. Çeyrek itibariyle kar eden müşteri oranı %32, zarar eden müşteri oranı %68'dir.**

**Yasal Uyarı Notu:** Burada yer alan yatırım bilgi, yorum ve tavsiyeleri yatırım danışmanlığı kapsamında değildir. Yatırım danışmanlığı hizmeti, yetkili kuruluşlar tarafından kişilerin risk ve getiri tercihleri dikkate alınarak kişiye özel sunulmaktadır. Burada yer alan yorum ve tavsiyeler ise genel niteliktedir. Bu tavsiyeler mali durumunuz ile risk ve getiri tercihlerinize uygun olmayabilir. Bu nedenle, sadece burada yer alan bilgilere dayanılarak yatırım kararı verilmesi beklentilerinize uygun sonuçlar doğurmayabilir.

Bu bilgiler ve görüşler önceden haber vermeksizin değiştirilebilir. İntegral Yatırım Menkul Değerler A.Ş. bilgilerin ve ifade edilen görüşlerin doğru, eksiksiz ve güncelleştirilmiş olduğuna dair (açıkça ifade edilmiş veya ima edilmiş) hiçbir beyan ve taahhütte bulunmaz. İçerik kesinlikle mali, hukuki, vergi veya diğer konularda bir tavsiye niteliği taşımadığı gibi, tamamen içeriğe dayalı olarak yatırım yapılmamalı veya karar alınmamalıdır. Herhangi bir yatırım konulu karar almadan önce bir uzmandan görüş alınmalıdır. Sorumluluğun Sınırlandırılması: İntegral Yatırım Menkul Değerler A.Ş. herhangi bir sınırlandırma olmaksızın, dolaylı, direkt veya bir fiilin sonucu olarak ortaya çıkan zararlar da dâhil olmak üzere her türlü kayıp ve hasarla ilgili sorumluluk kabul etmez.

**Çekince:** Bu rapor tarafımızca doğruluğu ve güvenilirliği kabul edilmiş kaynaklar kullanılarak hazırlanmış olup yatırımcılara kendi oluşturacakları yatırım kararlarında yardımcı olmayı hedeflemekte ve herhangi bir yatırım aracını alma veya satma yönünde yatırımcıların kararlarını etkilemeyi amaçlamamaktadır. Yatırımcıların verecekleri yatırım kararları ile bu raporda bulunan görüş, bilgi ve veriler arasında bir bağlantı kurulamayacağı gibi, söz konusu kararların neticesinde oluşabilecek yanlışlık veya zararlardan kurum çalışanları ile Ulukartal Holding A.Ş. ve İntegral Yatırım Menkul Değerler A.Ş.'nin herhangi bir sorumluluğu bulunmamaktadır.

Bu rapordaki her türlü iç ve dış piyasa tablo ve grafikler, bu konularda resmi hizmet veren yetkili üçüncü kişi kurumlardan elde edilmiş olup, İntegral Yatırım Menkul Değerler A.Ş. tarafından herhangi bir maddi menfaat beklentisi olmaksızın genel anlamda bilgilendirmek amacıyla hazırlanmıştır. Bu raporda bulunan bilgiler belli bir gelirin sağlanmasına yönelik olarak verilmemektedir.