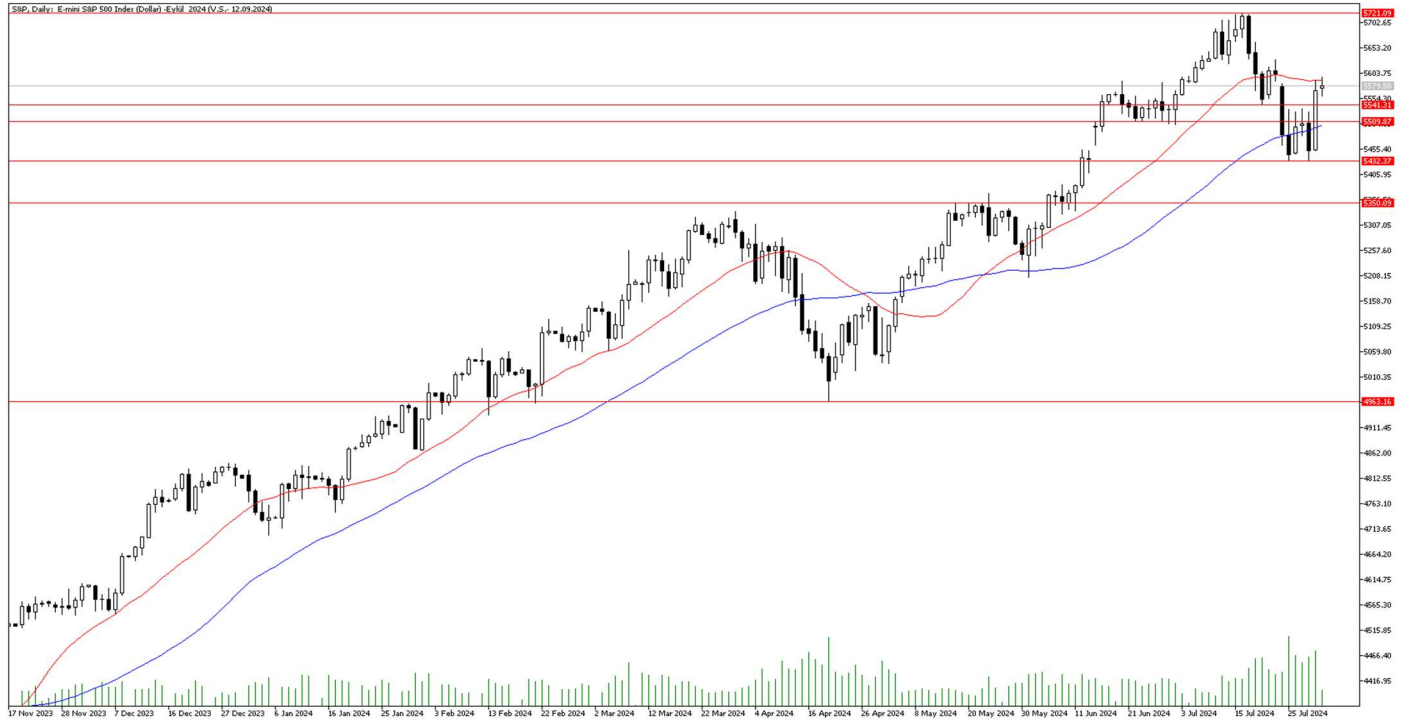


FOREX ENDEKS BÜLTENİ

S&PGünlükGrafik



Teknik Analiz: S&P Endeksi 5541 direncini kırdı. 22 günlük hareketli ortalamasının üstünü test etmektedir. 22 günlük hareketli ortalamasının üstünde kapanış yapması halinde 5721 direncine doğru olan hareketine devam etmesi beklenebilir.

Dow Jones Günlük Grafik



Teknik Analiz: Dow Jones CFD endeksinde güçlü seyir devam ediyor. 22 günlük hareketli ortalama desteğinden gelen alımlarla başlayan yükseliş hareketi sonrasında 41423 seviyesi görüldü. Endeks 22 günlük hareketli ortalamasının bulunduğu 40357 seviyesi üzerinde kaldığı sürece yukarı yönlü risk iştahı artabilir ve 41671 zirvesi aşılırsa simetrik kanal katlama hedefi olan 43251 seviyesine doğru bir hareket başlayabilir. Olası düzeltme hareketlerinde ise 22 günlük hareketli ortalama seviyesinden tepki alımları gelebilir.

İntegral Yatırım Menkul Değerler A.Ş.

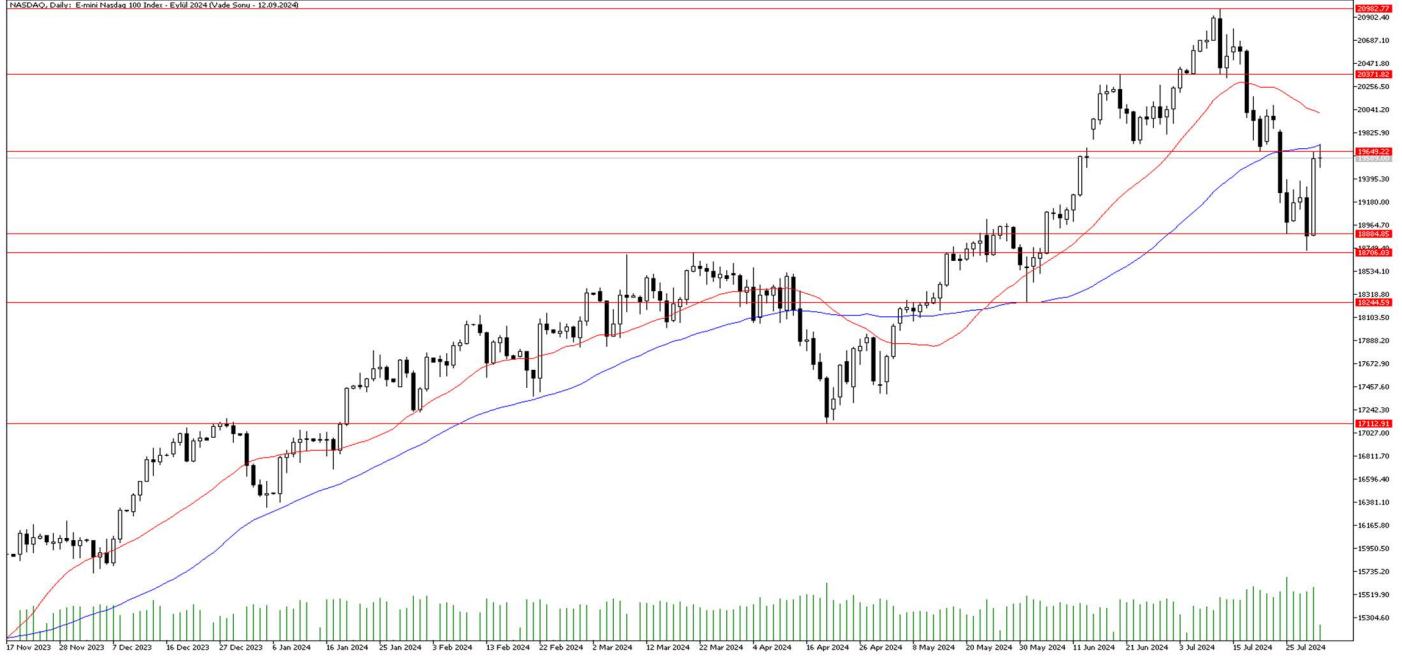
Maslak Mahallesi Saat Sokak Spine Tower No:5 Kat:2 34398 Sarıyer / İSTANBUL

t: 444 1 858 (ULU) • f: 0212 328 30 81 • Mersis No: 0 478 051 8427 000 17

www.integralyatirim.com.tr

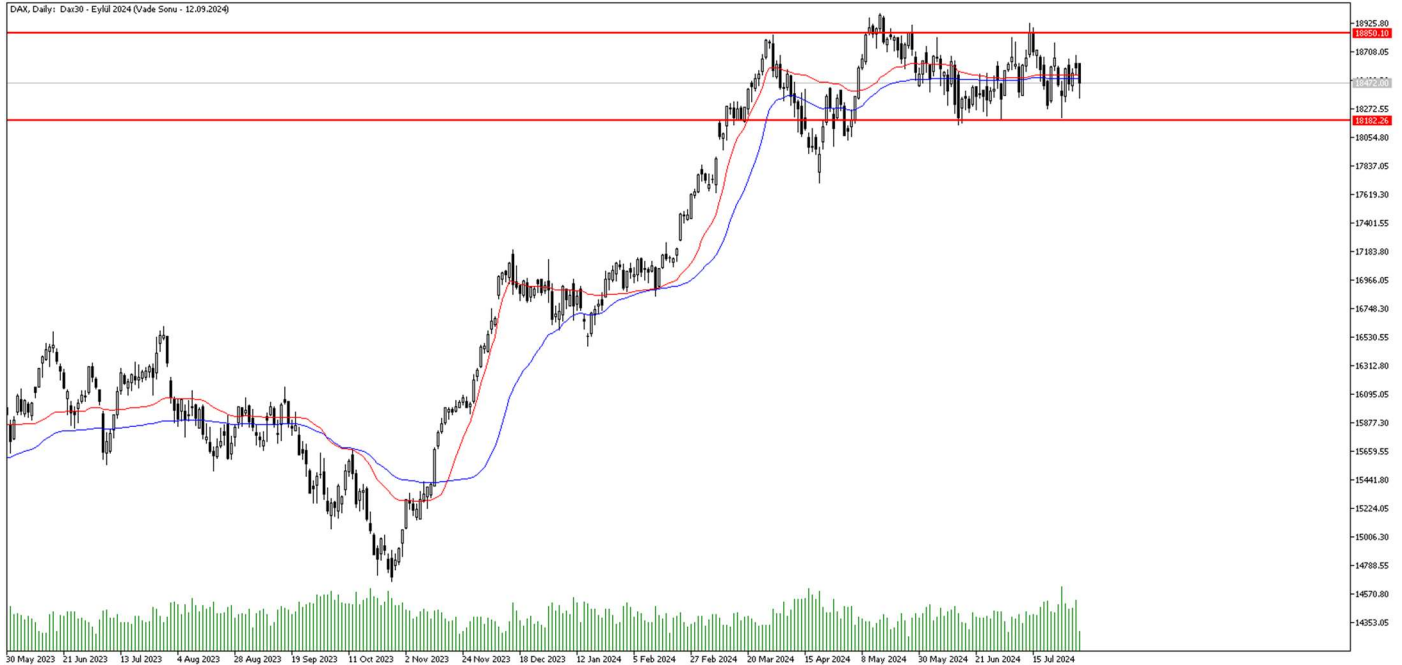
FOREX ENDEKS BÜLTENİ

Nasdaq Günlük Grafik



Teknik Analiz: Nasdaq CFD Endeksi 19649 direncinin üstünü test etmektedir. Direncin üstünde kapanış olması ve 50 günlük hareketli ortalamasını kırması durumunda 20371 direncine doğru olan hareketine devam etmesi beklenebilir.

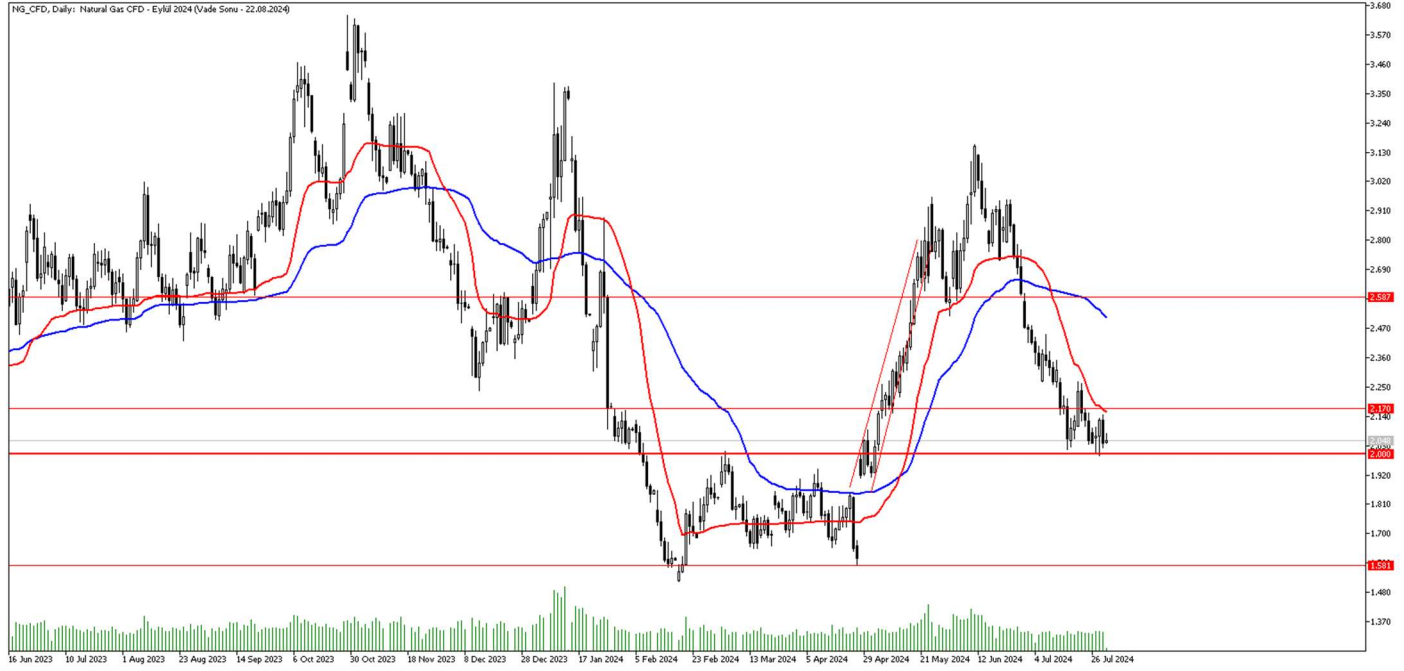
DAX Günlük Grafik



Teknik Analiz: : DAX CFD'si yatay bant içerisinde fiyatlamasını sürdürüyor. 22 ve 50 günlük hareketli ortalaması olan 18520 seviyesi direnç seviyelerini test edebilir. Bu seviyeleri yukarı yönde kırması halinde 18850 direnç bölgesi olarak takip edilebilir. Buna karşın aşağı yönlü hareketliliklerde 18180 bölgesi destek seviyesi olarak izlenebilir.

FOREX ENDEKS BÜLTENİ

NG-CFD Günlük Grafik



Teknik Analiz: Doğal Gaz CFD'si güçlü satış baskının ardından 2.00 seviyesini kendisine destek olarak yatay hareketliliğini sürdürüyor. Aşağı yönlü hareketliliklerde 2.00 bölgesi destek seviyesi olarak takip edilebilir. Öte yandan yukarı yönlü tepkilerde 22 günlük hareketli ortalama olan 2.15 bölgesi direnç seviyesi olarak izlenebilir.

FOREX ENDEKS BÜLTENİ

2024 yılı 2. Çeyrek itibariyle kar eden müşteri oranı %26, zarar eden müşteri oranı %74'dir.

Yasal Uyarı Notu: Burada yer alan yatırım bilgi, yorum ve tavsiyeleri yatırım danışmanlığı kapsamında değildir. Yatırım danışmanlığı hizmeti, yetkili kuruluşlar tarafından kişilerin risk ve getiri tercihleri dikkate alınarak kişiye özel sunulmaktadır. Burada yer alan yorum ve tavsiyeler ise genel niteliktedir. Bu tavsiyeler mali durumunuz ile risk ve getiri tercihlerinize uygun olmayabilir. Bu nedenle, sadece burada yer alan bilgilere dayanılarak yatırım kararı verilmesi beklentilerinize uygun sonuçlar doğurmayabilir.

Bu bilgiler ve görüşler önceden haber vermeksizin değiştirilebilir. İntegral Yatırım Menkul Değerler A.Ş. bilgilerin ve ifade edilen görüşlerin doğru, eksiksiz ve güncelleştirilmiş olduğuna dair (açıkça ifade edilmiş veya ima edilmiş) hiçbir beyan ve taahhütte bulunmaz. İçerik kesinlikle mali, hukuki, vergi veya diğer konularda bir tavsiye niteliği taşımadığı gibi, tamamen içeriğe dayalı olarak yatırım yapılmamalı veya karar alınmamalıdır. Herhangi bir yatırım konulu karar almadan önce bir uzmandan görüş alınmalıdır. Sorumluluğun Sınırlandırılması: İntegral Yatırım Menkul Değerler A.Ş. herhangi bir sınırlandırma olmaksızın, dolaylı, direkt veya bir fiilin sonucu olarak ortaya çıkan zararlar da dâhil olmak üzere her türlü kayıp ve hasarla ilgili sorumluluk kabul etmez.

Çekince: Bu rapor tarafımızca doğruluğu ve güvenilirliği kabul edilmiş kaynaklar kullanılarak hazırlanmış olup yatırımcılara kendi oluşturacakları yatırım kararlarında yardımcı olmayı hedeflemekte ve herhangi bir yatırım aracını alma veya satma yönünde yatırımcıların kararlarını etkilemeyi amaçlamamaktadır. Yatırımcıların verecekleri yatırım kararları ile bu raporda bulunan görüş, bilgi ve veriler arasında bir bağlantı kurulamayacağı gibi, söz konusu kararların neticesinde oluşabilecek yanlışlık veya zararlardan kurum çalışanları ile Ulukartal Holding A.Ş. ve İntegral Yatırım Menkul Değerler A.Ş.'nin herhangi bir sorumluluğu bulunmamaktadır.

Bu rapordaki her türlü iç ve dış piyasa tablo ve grafikler, bu konularda resmi hizmet veren yetkili üçüncü kişi kurumlardan elde edilmiş olup, İntegral Yatırım Menkul Değerler A.Ş. tarafından herhangi bir maddi menfaat beklentisi olmaksızın genel anlamda bilgilendirmek amacıyla hazırlanmıştır. Bu raporda bulunan bilgiler belli bir gelirin sağlanmasına yönelik olarak verilmemektedir.