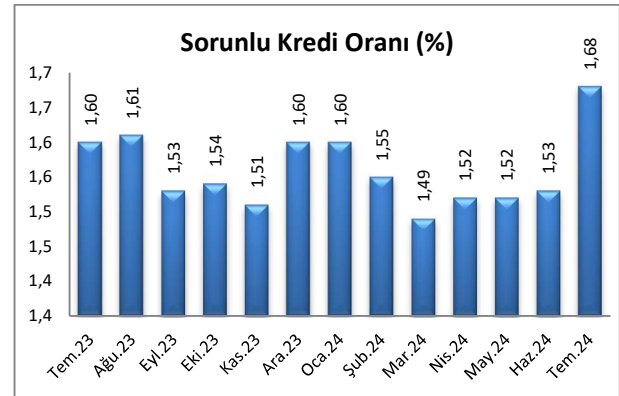
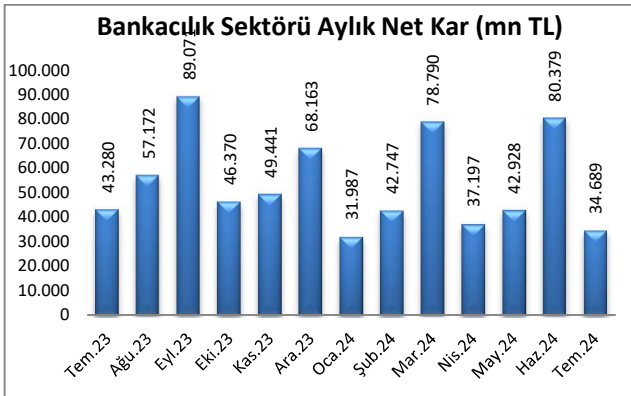
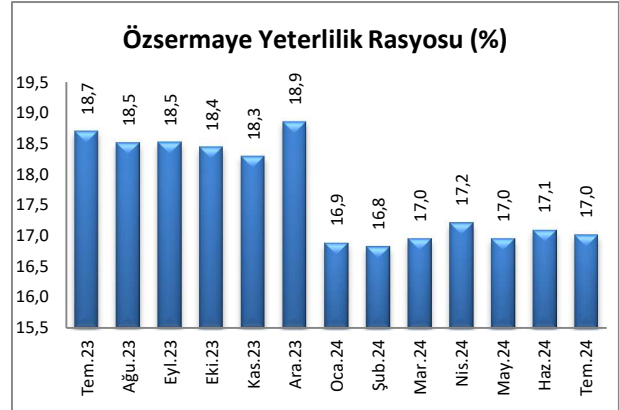
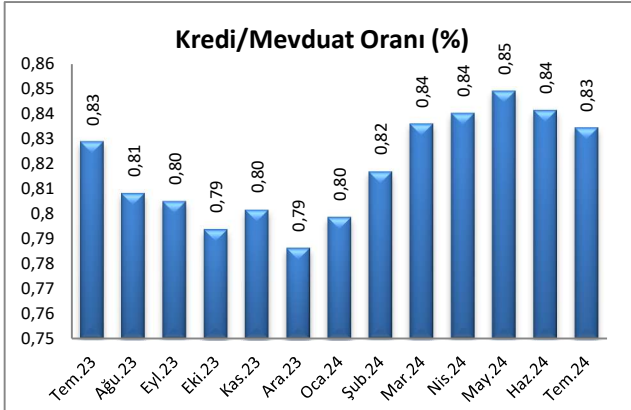
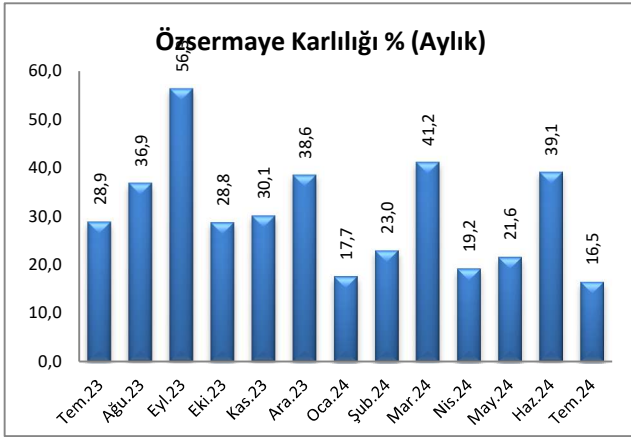


**BDDK 2024 Temmuz ayı verilerini açıkladı.**

(Veriler BDDK'nın sitesinden sağlanmıştır.)

Bankacılık Sektörü Net Kar	Tem.23	Ağu.23	Eyl.23	Eki.23	Kas.23	Ara.23	Oca.24	Şub.24	Mar.24	Nis.24	May.24	Haz.24	Tem.24
Net Kar (mn TL)	43.280	57.172	89.071	46.370	49.441	68.163	31.987	42.747	78.790	37.197	42.928	80.379	34.689
Özsermaye Karlılığı (Aylık %)	28,9	36,9	56,3	28,8	30,1	38,6	17,7	23,0	41,2	19,2	21,6	39,1	16,5
Özsermaye Karlılığı (Yıllık %)	28,0	28,3	30,9	30,1	29,7	28,5	17,7	20,1	26,8	24,6	23,5	25,5	27,7
Özsermaye Yeterlilik Rasyosu (%)	18,7	18,5	18,5	18,4	18,3	18,9	16,9	16,8	17,0	17,2	17,0	17,1	17,0
Sorunlu Kredi Oranı (%)	1,6	1,6	1,5	1,5	1,5	1,6	1,6	1,6	1,5	1,5	1,5	1,5	1,7

(Kaynak: BDDK)



**Sermaye Piyasası Kurulunun Seri:V, No:55 Yatırım Danışmanlığı Faaliyetine ve Bu Faaliyette Bulunacak Kurumlara İlişkin Esaslar Hakkında Tebliğ'i Uyarınca Yayımlanan Uyarı Notu:**

Burada yer alan yatırım bilgi, yorum ve tavsiyeleri yatırım danışmanlığı kapsamında değildir. Yatırım danışmanlığı hizmeti, yetkili kuruluşlar tarafından kişilerin risk ve getiri tercihleri dikkate alınarak kişiye özel sunulmaktadır. Burada yer alan yorum ve tavsiyeler ise genel niteliktedir. Bu tavsiyeler mali durumunuz ile risk ve getiri tercihlerinize uygun olmayabilir. Bu nedenle, sadece burada yer alan bilgilere dayanarak yatırım kararı verilmesi beklentilerinize uygun sonuçlar doğurmayabilir.

**Çekince:** Bu bilgiler ve görüşler önceden haber vermeksizin değiştirilebilir. İntegral Yatırım Menkul Değerler A.Ş. bilgilerin ve ifade edilen görüşlerin doğru, eksiksiz ve güncelleştirilmiş olduğuna dair (açıkça ifade edilmiş veya ima edilmiş) hiçbir beyan ve taahhütte bulunmaz. Herhangi bir yatırım konulu karar almadan önce bir uzmandan görüş alınmalıdır.

**Sorumluluğun Sınırlandırılması:** İntegral Yatırım Menkul Değerler A.Ş. herhangi bir sınırlandırma olmaksızın, dolaylı, direkt veya bir fiilin sonucu olarak ortaya çıkan zararlar da dâhil olmak üzere her türlü kayıp ve hasarla ilgili sorumluluk kabul etmez. Bu rapor tarafımızca doğruluğu ve güvenilirliği kabul edilmiş kaynaklar kullanılarak hazırlanmış olup yatırımcılara kendi oluşturacakları yatırım kararlarında yardımcı olmayı hedeflemekte ve herhangi bir yatırım aracını alma veya satma yönünde yatırımcıların kararlarını etkilemeyi amaçlamamaktadır. Yatırımcıların verecekleri yatırım kararları ile bu raporda bulunan görüş, bilgi ve veriler arasında bir bağlantı kurulamayacağı gibi, söz konusu kararların neticesinde oluşabilecek yanlışlık veya zararlardan kurum çalışanları ile Ulukartal Holding A.Ş. ve İntegral Yatırım Menkul Değerler A.Ş.'nin herhangi bir sorumluluğu bulunmamaktadır.