

İNTEGRAL YATIRIM TARIM EMTİA BÜLTENİ**PAMUK GÜNLÜK GRAFİK**

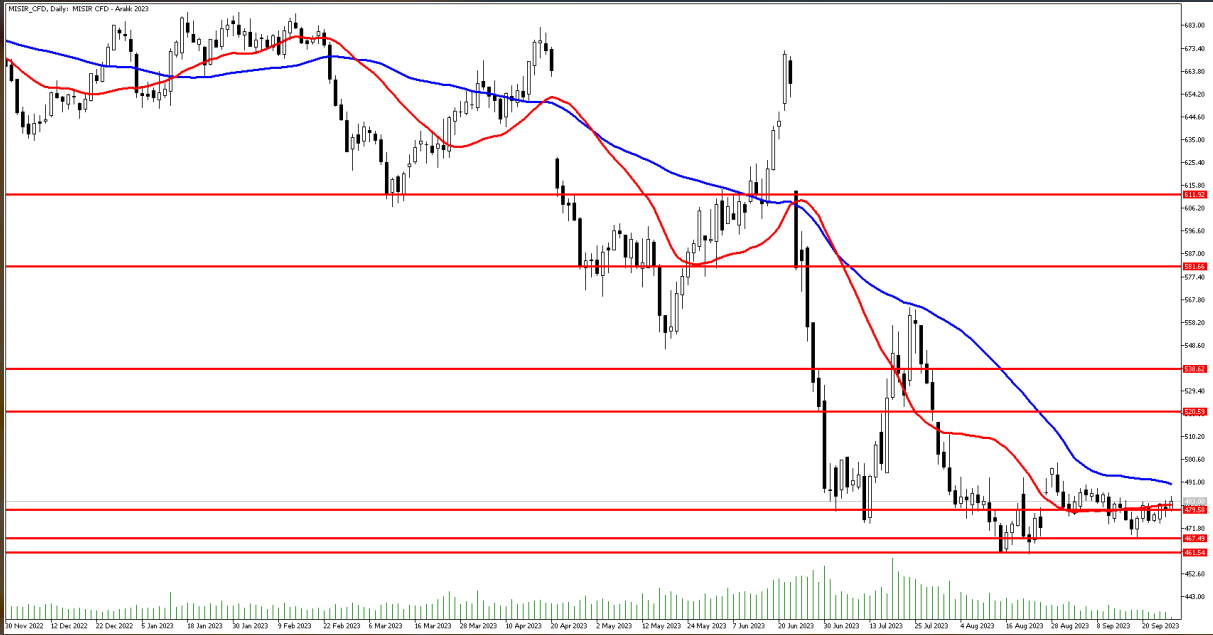
Çin ve Hindistan kaynaklı rekolte endişeleri pamuk fiyatlarında yükselişe sebep oldu. Ek olarak, ABD’de devam eden Idalia Kasırgası’nın pamuk mahsulünde yaratmış olabileceği potansiyel zarar pamuk arzına ilişkin endişeleri arttırdı. Ancak, bu bölgedeki mahsul biraz geride olduğundan yağmur bazı kısımları etkileyecek olsa da mahsulün genel hasarın büyük olasılıkla minimum düzeyde olması bekleniyor. Bu gelişmelerle birlikte buğday fiyatları haftalık olarak yükseliş yönü seyir izledi.

Teknik Analiz: İçinde bulunduğu formasyon içerisinde kalmaya devam eden Pamuk CFD’sinde 90,0 seviyesi güçlü direnç bölgesi olarak karşımıza çıkıyor. Momentumun güçlendiği Pamuk CFD’si 87,5 seviyesinin üzerinde tutunabilirse 90,0 ve 92,0 seviyelerine doğru yükseliş denemeleri görülebilir. Buna karşın 90,0 seviyesinin aşılamaıyla birlikte oluşabilecek geri çekilmeler 87,5 ve 86,5 seviyeleri önemli destek bölgeleri olarak karşımıza çıkıyor.

Dirençler: 89,00 / 90,00 / 92,00

Destekler: 87,50 / 86,50 / 83,50

PAMUK_CFD kontrat değişim tarihi: 16.11.2023

MISIR GÜNLÜK GRAFİK

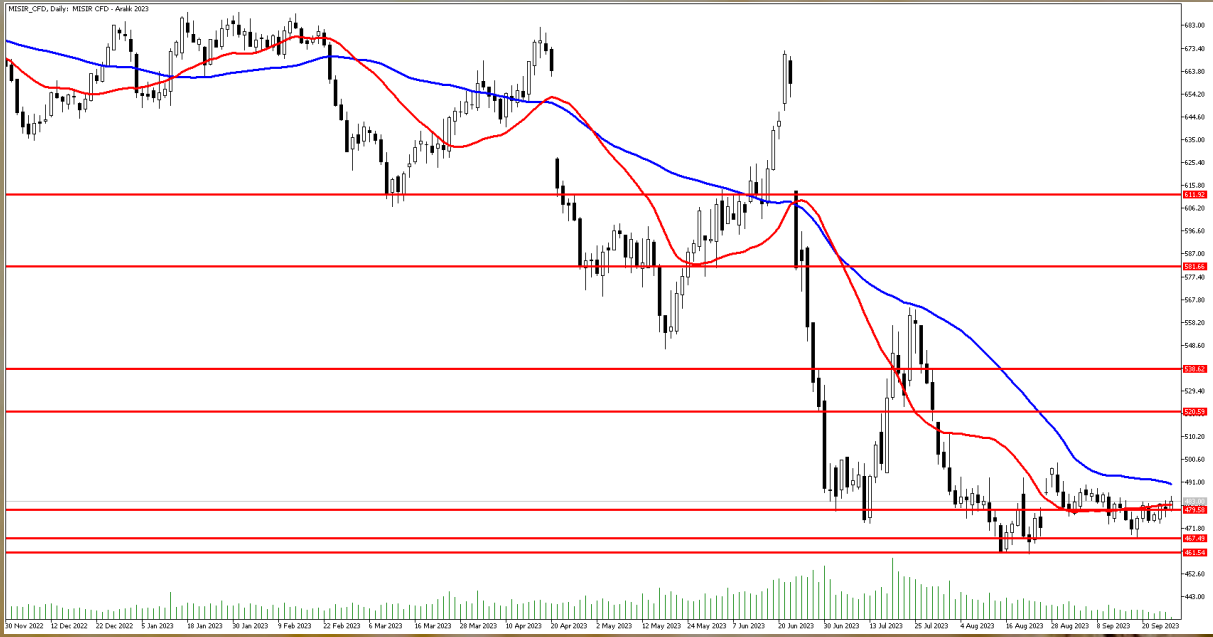
Mısır fiyatları geçtiğimiz hafta yukarı yönlü seyretti. Açık pozisyonlar ve artan ihracat mısır fiyatlarını desteklerken ABD’de artan üretim kazançları sınırlı kıldı. Mısır fiyatları uzun bir süredir ABD’de gerçekleşen üretim fazlası nedeniyle baskılanıyor. Rusya ve Ukrayna arasındaki savaş ise devam ediyor. Özellikle Ukrayna limanlarına yapılan saldırılar mısır fiyatlarındaki yükselişin bir başka sebebiydi. Bu hafta USDA’dan gelecek 3 aylık stok verileri piyasa tarafından takip ediliyor olacak.

Teknik Analiz: MISIR CFD’si 22 günlük hareketli ortalaması olan 480 seviyesinin üzerinde fiyatlanıyor. Yukarı yönlü hareketten bahsedebilmemiz için 480 seviyesi üzerinde tutunması önemli olacaktır. MISIR CFD’si 480 seviyesi üzerinde tutunabilirse 492 seviyesine doğru yükseliş denemeleri görülebilir. Güçlü direnç bölgesi olarak çalışan 480 seviyesinin aşılmasıyla birlikte oluşabilecek geri çekilmelerde ise 470 seviyesi destek olarak izlenebilir.

Dirençler: 492 / 510 / 520

Destekler: 470 / 460 / 450

MISIR_CFD kontrat değişim tarihi: 16.11.2023

BUĞDAY GÜNLÜK GRAFİK

Gıda ve Tarım Örgütü (FAO), Küresel Gıda Fiyatları Endeksi'nde göstergeler, Rusya-Ukrayna savaşı nedeniyle tahıl ihracatının Mart 2022'de kesintiye uğrayarak rekor seviyelere ulaşmasından bu yana yüzde 24 geriledi. Ülkelerin tahıl alanında uyguladığı regülasyonlar ve iklim koşulları da gıda tedarikinde tehdit oluşturdu. Diğer taraftan, sıcak hava koşulları çeşitli mahsulleri etkilerken, yüksek enerji ve işçilik maliyetleri nedeniyle birçok ülkede gıda enflasyonu yüksek seyretti. Bu gelişmelerle birlikte buğday fiyatları haftalık olarak aşağı yönlü seyir izledi. Rus güçlerinin Odessa bölgesinin liman altyapısını vurduğuna işaret edilerek, Odessa deniz terminalinin önemli ölçüde hasar gördüğü, faaliyet dışı olan terminalin otelinde yangın çıktığı ve alevlerin itfaiye ekiplerince hızlı şekilde söndürüldüğü kaydedildi. Bu gelişmelerle birlikte buğday fiyatları haftalık olarak yukarı yönlü seyir izledi..

Teknik Analiz: Güçlü destek seviyesi olarak gördüğümüz 572 seviyesinden gelen alımlarla birlikte 22 günlük hareketli ortalamasına yakın hareketini sürdürüyor. Yukarı yönlü hareketin devamlılığı halinde 605 seviyesi yakın direnç seviyesi olarak takip edilebilir. 605 seviyesinden alımlar hızlandığı takdirde 625 seviyesi bir sonraki direnç seviyesi olarak izlenebilir. Buna karşın satışlar derinleşirse tekrardan 572 seviyesine doğru baskı artabilir.

Dirençler: 605,0 / 625,0 / 640,0

Destekler: 580,0 / 572,0 / 560,0

BUĞDAY_CFD kontrat değişim tarihi: 23.11.2023

2023 yılı 2. Çeyrek dönemi itibariyle kâr eden müşteri oranı %34, zarar eden müşteri oranı %66'dır.

Sermaye Piyasası Kurulunun Seri:V, No:55 Yatırım Danışmanlığı Faaliyetine ve Bu Faaliyette Bulunacak Kurumlara İlişkin Esaslar Hakkında Tebliğ'i Uyarınca Yayımlanan Uyarı Notu:

Burada yer alan yatırım bilgi, yorum ve tavsiyeleri yatırım danışmanlığı kapsamında değildir. Yatırım danışmanlığı hizmeti, yetkili kuruluşlar tarafından kişilerin risk ve getiri tercihleri dikkate alınarak kişiye özel sunulmaktadır. Burada yer alan yorum ve tavsiyeler ise genel niteliktedir. Bu tavsiyeler mali durumunuz ile risk ve getiri tercihlerinize uygun olmayabilir. Bu nedenle, sadece burada yer alan bilgilere dayanılarak yatırım kararı verilmesi beklentilerinize uygun sonuçlar doğurmayabilir.

Çekince: Bu bilgiler ve görüşler önceden haber vermeksizin değiştirilebilir. İntegral Yatırım Menkul Değerler A.Ş. bilgilerin ve ifade edilen görüşlerin doğru, eksiksiz ve güncelleştirilmiş olduğuna dair (açıkça ifade edilmiş veya ima edilmiş) hiçbir beyan ve taahhütte bulunmaz. Herhangi bir yatırım konulu karar almadan önce bir uzmandan görüş alınmalıdır.

Sorumluluğun Sınırlandırılması: İntegral Yatırım Menkul Değerler A.Ş. herhangi bir sınırlandırma olmaksızın, dolaylı, direkt veya bir fiilin sonucu olarak ortaya çıkan zararlar da dâhil olmak üzere her türlü kayıp ve hasarla ilgili sorumluluk kabul etmez. Bu rapor tarafımızca doğruluğu ve güvenilirliği kabul edilmiş kaynaklar kullanılarak hazırlanmış olup yatırımcılara kendi oluşturacakları yatırım kararlarında yardımcı olmayı hedeflemekte ve herhangi bir yatırım aracını alma veya satma yönünde yatırımcıların kararlarını etkilemeyi amaçlamamaktadır. Yatırımcıların verecekleri yatırım kararları ile bu raporda bulunan görüş, bilgi ve veriler arasında bir bağlantı kurulamayacağı gibi, söz konusu kararların neticesinde oluşabilecek yanlışlık veya zararlardan kurum çalışanları ile Ulukartal Holding A.Ş. ve İntegral Yatırım Menkul Değerler A.Ş.'nin herhangi bir sorumluluğu bulunmamaktadır.