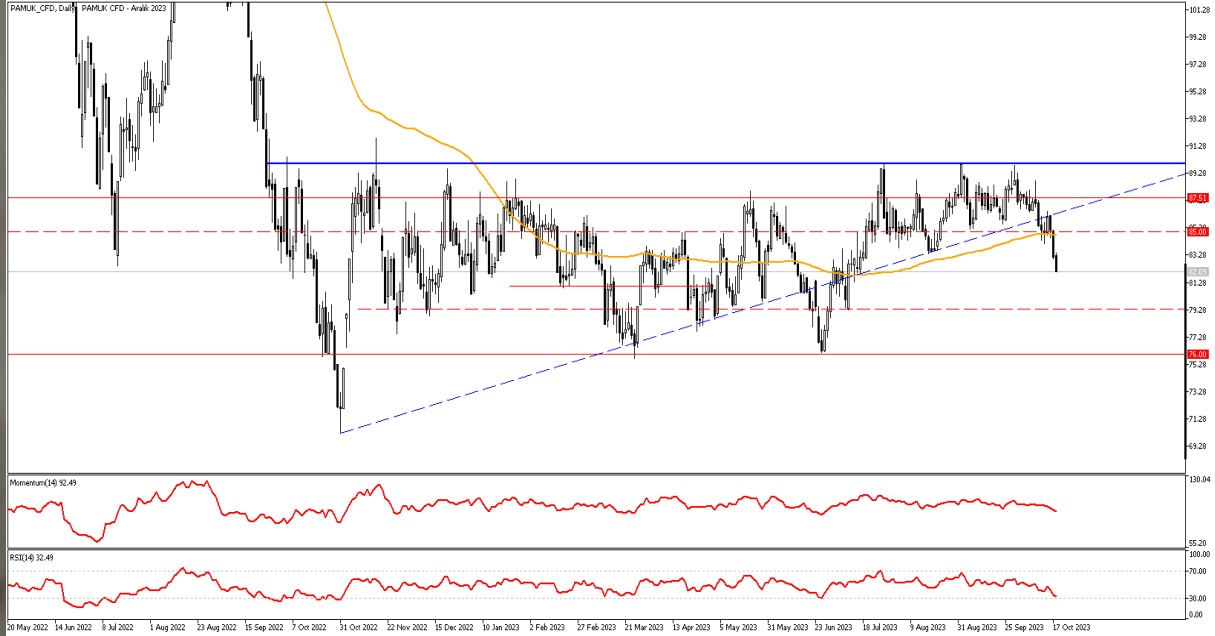


İNTEGRAL YATIRIM TARIM EMTİA BÜLTENİ**PAMUK GÜNLÜK GRAFİK**

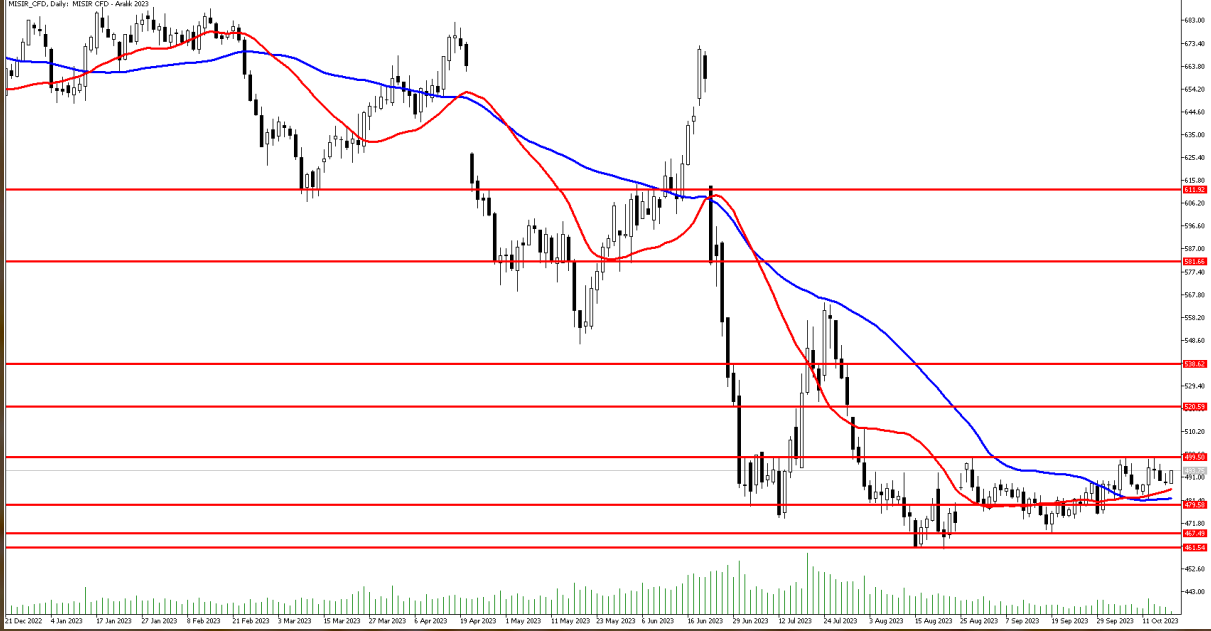
Amerika Tarım Bakanlığı'nın (USDA) yayınladığı raporda dünya çapında pamuğa olan talebin zayıf olduğunu yansıtmaya devam etti, ancak son üç ayda olduğu gibi ABD pamuk üretiminde daha fazla düşüş olduğunu gösterdi. Dünya üretimi, Brezilya mahsulündeki 800.000 balyalık artışa bağlı olarak hafif bir artış gösterdi, ancak aynı zamanda yüksek kaliteli Avustralya mahsulündeki düşüşü de yansıtıyordu. Bu gelişmelerle birlikte pamuk fiyatları haftalık olarak aşağı yönlü seyir izledi.

Teknik Analiz: Takip ettiğimiz ve güçlü destek bölgesi olarak gördüğümüz 85,0 seviyesini aşağı yönlü kırarak 82,20 seviyesine kadar geri çekilen Pamuk CFD'sinde baskı devam ediyor. Teknik göstergelerin aşırı satım gölgesine yaklaştığı Pamuk CFD'si tekrardan 83,50 seviyesinin üzerinde tutunabilirse 85,0 seviyesine doğru tepki alımları görülebilir. Buna karşın takip ettiğimiz kısa vadeli ortalamaların altına sarkan Pamuk CFD'sinde 83,50 seviyesi altı fiyatlamaların devam etmesi durumunda ise ilk aşamada 81,0 seviyesine doğru geri çekilmeler görülebilir.

Dirençler: 83,50 / 85,00 / 86,20

Destekler: 81,00 / 79,30 / 78,00

PAMUK_CFD kontrat değişim tarihi: 16.11.2023

MISIR GÜNLÜK GRAFİK

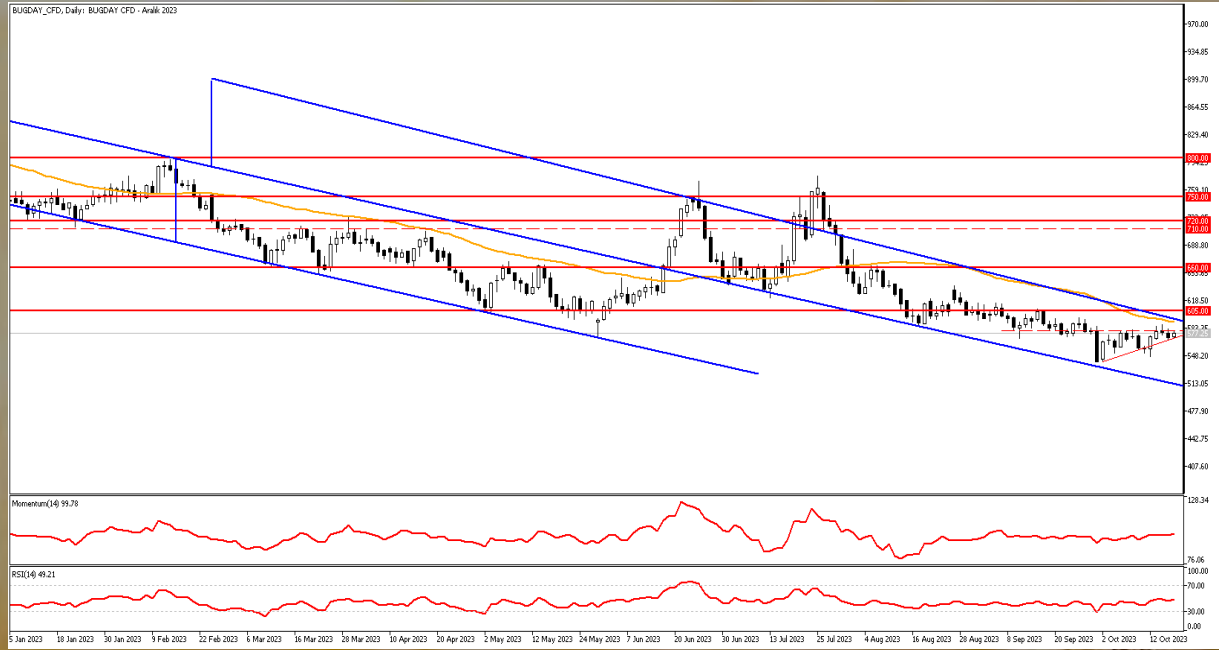
Mısır fiyatları geçtiğimiz hafta volatil bir hareket izlese de yatay performans gösterdi. İsrail Filistin arasında başlayan savaşla birlikte Orta Doğu'da gerilimin artması mısır fiyatlarını artırırken, savaşın gücünü kaybedebileceğine dair sinyallerin verilmesi fiyatlarda düşüşe yol açtı. USDA WASDE Raporunda açıklandığı üzere ABD'de Mısır Hasadının %45'inin tamamlandığı belirtildi. Bu rapor sonrasında mısır fiyatları düşüş yaşadı. 500\$ sınırında fiyatlanan Mısır'da hem Rusya – Ukrayna hem de İsrail – Filistin savaşının etkileri önemli ölçüde etkili olabilir.

Teknik Analiz: MISIR CFD'si 50 günlük hareketli ortalaması olan 480 seviyesinde tutunmayı başardı. Ancak alımların hız kazanması için güçlü direnç bölgesi olan 500 seviyesi üzerinde tutunmaya ihtiyaç var. 500 seviyesinin üzerinde tutunduğu takdirde 510 seviyesine doğru yükseliş denemeleri görülebilir. Buna karşın geri çekilmelerde ilk etapta 480 seviyesi güçlü destek bölgesi olarak karşımıza çıkıyor.

Dirençler: 500 / 510 / 520

Destekler: 480 / 470 / 460

MISIR_CFD kontrat değişim tarihi: 16.11.2023

BUĞDAY GÜNLÜK GRAFİK

Gıda ve Tarım Örgütü (FAO), Küresel Gıda Fiyatları Endeksi'nde Eylül ayı göstergeleri açıklandı. FAO Global Tahıl Fiyatları Endeksi Eylül'de aylık +%1,0 (Ağustos: -0.7%). FAO'nun dünya tahıl stok tahmini 884.0 milyon ton (önceki tahmin: 877.9 milyon ton). FAO'nun dünya tahıl üretim tahmini 2 milyar 818.8 milyon ton (önceki tahmin: 2 milyar 814.9 milyon ton) olarak gerçekleşti. Cumhurbaşkanı Recep Tayyip Erdoğan, "Birleşmiş Milletler ile birlikte başlattığımız Karadeniz girişimiyle dünya piyasalarına 33 milyon ton tahıl ürünü sevk edilmesini sağlayarak küresel açlık krizi tehlikesinin önüne geçtik." dedi. Erdoğan, "Birleşmiş Milletler ile birlikte başlattığımız Karadeniz girişimiyle dünya piyasalarına 33 milyon ton tahıl ürünü sevk edilmesini sağlayarak küresel açlık krizi tehlikesinin önüne geçtik." dedi. Bu gelişmelerle birlikte buğday fiyatları haftalık olarak aşağı yönlü seyir izledi.

Teknik Analiz: Aşağı yönlü kanalının içerisinde yatay hareketine devam eden Buğday CFD'sinde, 580,0 seviyesi takip ediliyor olacak. Tepki alımlarının kuvvetlendiği Buğday CFD'si, 580,0 seviyesinin üzerine çıkabilirse tekrardan 605,0 seviyesine doğru yükseliş denemeleri görülebilir. Buğday CFD'sinde yukarı yönlü bir hareket oluşumundan bahsedebilmemiz için ise güçlü momentum ile birlikte Buğday CFD'sinin 605,0 seviyesinin üzerinde tutunması önemli olacak. Risk iştahının azalmasıyla birlikte oluşabilecek geri çekilmelerde ise 550,0 seviyesi ilk destek seviyesi olarak karşımıza çıkıyor. Buğday CFD'sinin 580,0 seviyesini aşmaması durumunda ise fiyatlamalardaki aşağı yönlü baskı devam edebilir.

Dirençler: 595,0 / 605,0 / 625,0

Destekler: 550,0 / 540,0 / 525,0

BUĞDAY_CFD kontrat değişim tarihi: 23.11.2023

2023 yılı 3. Çeyrek dönemi itibariyle kâr eden müşteri oranı %28, zarar eden müşteri oranı %72'dir.

Sermaye Piyasası Kurulunun Seri:V, No:55 Yatırım Danışmanlığı Faaliyetine ve Bu Faaliyette Bulunacak Kurumlara İlişkin Esaslar Hakkında Tebliği Uyarınca Yayımlanan Uyarı Notu:

Burada yer alan yatırım bilgi, yorum ve tavsiyeleri yatırım danışmanlığı kapsamında değildir. Yatırım danışmanlığı hizmeti, yetkili kuruluşlar tarafından kişilerin risk ve getiri tercihleri dikkate alınarak kişiye özel sunulmaktadır. Burada yer alan yorum ve tavsiyeler ise genel niteliktedir. Bu tavsiyeler mali durumunuz ile risk ve getiri tercihlerinize uygun olmayabilir. Bu nedenle, sadece burada yer alan bilgilere dayanarak yatırım kararı verilmesi beklentilerinize uygun sonuçlar doğurmayabilir.

Çekince: Bu bilgiler ve görüşler önceden haber vermeksizin değiştirilebilir. İntegral Yatırım Menkul Değerler A.Ş. bilgilerin ve ifade edilen görüşlerin doğru, eksiksiz ve güncelleştirilmiş olduğuna dair (açıkça ifade edilmiş veya ima edilmiş) hiçbir beyan ve taahhütte bulunmaz. Herhangi bir yatırım konulu karar almadan önce bir uzmandan görüş alınmalıdır.

Sorumluluğun Sınırlandırılması: İntegral Yatırım Menkul Değerler A.Ş. herhangi bir sınırlandırma olmaksızın, dolaylı, direkt veya bir fiilin sonucu olarak ortaya çıkan zararlar da dâhil olmak üzere her türlü kayıp ve hasarla ilgili sorumluluk kabul etmez. Bu rapor tarafımızca doğruluğu ve güvenilirliği kabul edilmiş kaynaklar kullanılarak hazırlanmış olup yatırımcılara kendi oluşturacakları yatırım kararlarında yardımcı olmayı hedeflemekte ve herhangi bir yatırım aracını alma veya satma yönünde yatırımcıların kararlarını etkilemeyi amaçlamamaktadır. Yatırımcıların verecekleri yatırım kararları ile bu raporda bulunan görüş, bilgi ve veriler arasında bir bağlantı kurulamayacağı gibi, söz konusu kararların neticesinde oluşabilecek yanlışlık veya zararlardan kurum çalışanları ile Ulukartal Holding A.Ş. ve İntegral Yatırım Menkul Değerler A.Ş.'nin herhangi bir sorumluluğu bulunmamaktadır.