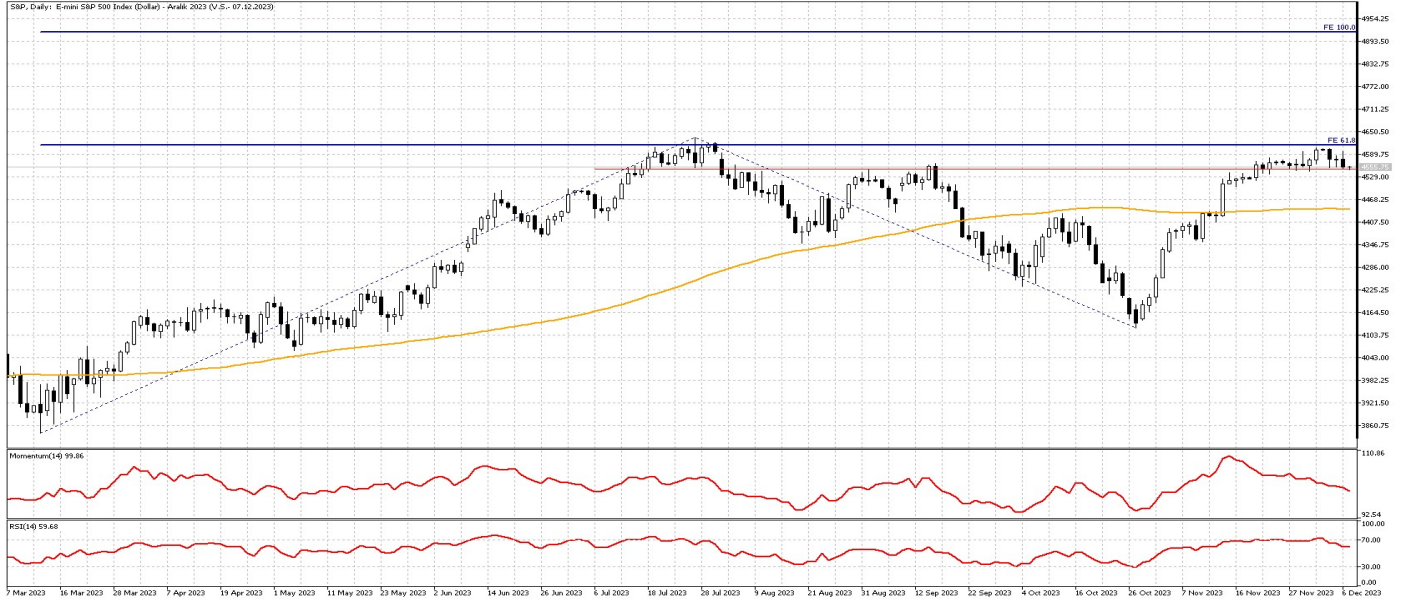


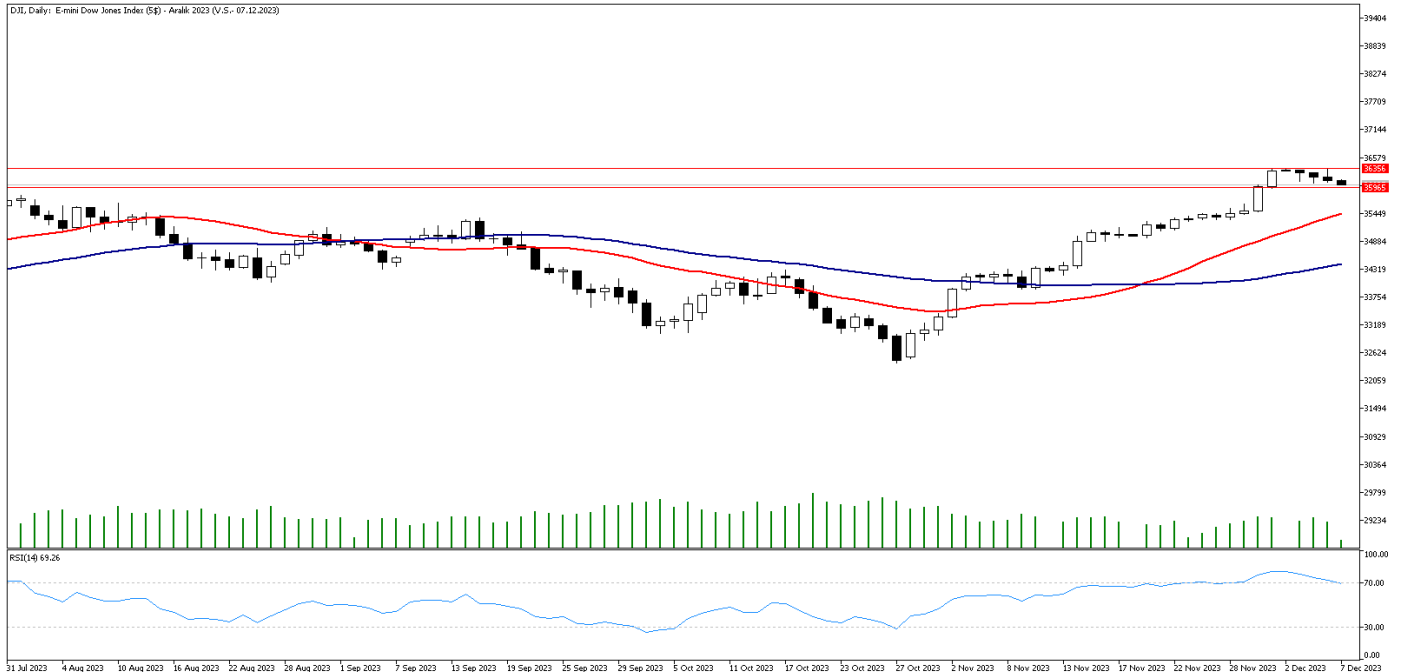
GÜNLÜK FOREX BÜLTENİ

S&P Günlük Grafik



Teknik Analiz: Güçlü destek seviyesi olarak gördüğümüz 4550 – 4560 bandından destek bulmaya devam eden S&P endeksinde 4550 seviyesi takip ediliyor olacak. Endeks 4550 seviyesinin üzerinde kalıcı olabilirse tekrardan %61,8 Fibonacci düzeltme bölgesi olan 4615 seviyesine doğru yükseliş denemeleri görülebilir. Yukarı yönlü bir hareketten bahsedebilmemiz için ise endeksin 4615 seviyesinin üzerinde tutunması önemli olacak. Endekste 4550 seviyesi altında oluşabilecek fiyatlamalarda ise 4500 seviyesi ilk destek bölgesi olarak karşımıza çıkıyor.

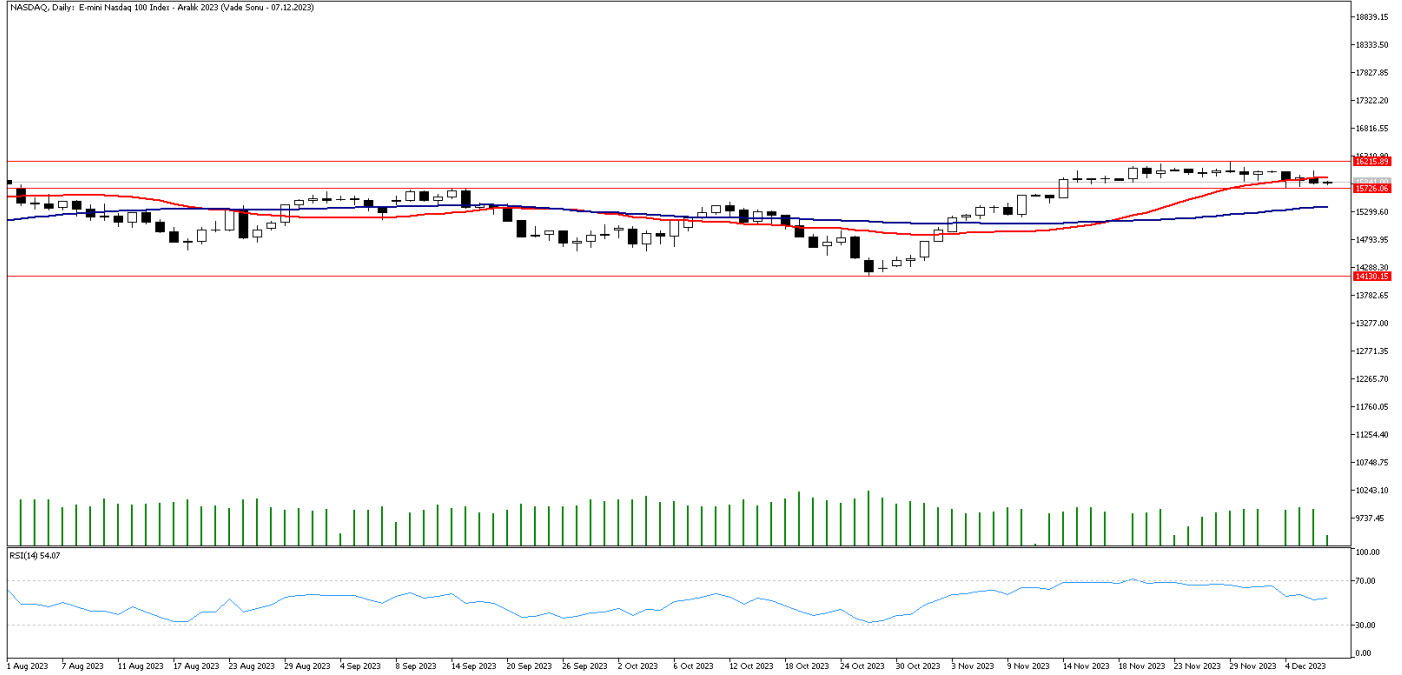
Dow Jones Günlük Grafik



Teknik Analiz: Hafta başından beri düşüş trendinde olan Dow Jones'da 35840 seviyesi destek seviyesi olarak izlenebilir. Bu seviyede tutunamama durumunda 22 günlük hareketli ortalaması olan 35437 seviyesine doğru geri çekilmeler yaşanabilir. Yukarıda ise direnç seviyesi olarak 36345 seviyesi direnç olabilir.

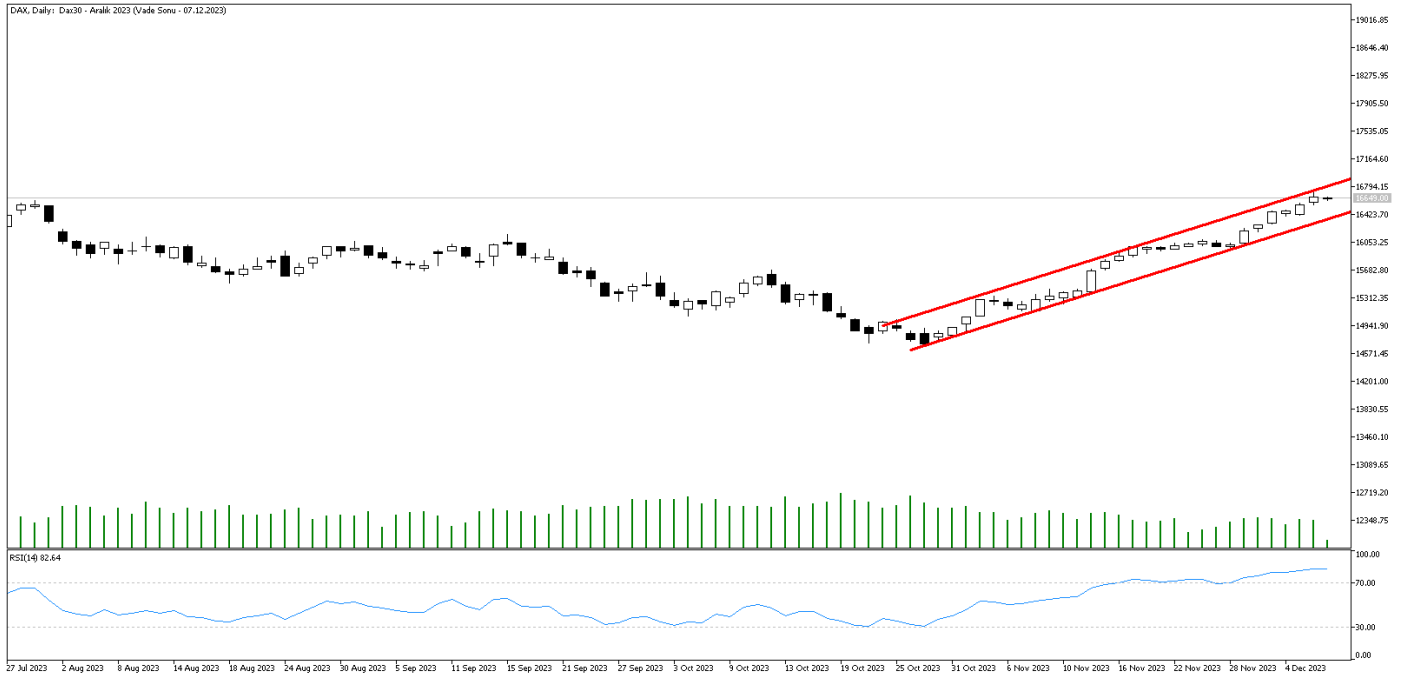
GÜNLÜK FOREX BÜLTENİ

Nasdaq Günlük Grafik



Teknik Analiz: Nasdaq 22 günlük hareketli ortalaması olan 15923 seviyesinin altında seyreden Nasdaq'da yukarı yönlü hareketlerde bu seviye direnç seviyesi olarak izlenebilir. Geri çekilmelerde ise 15.720 seviyesi destek olabilir.

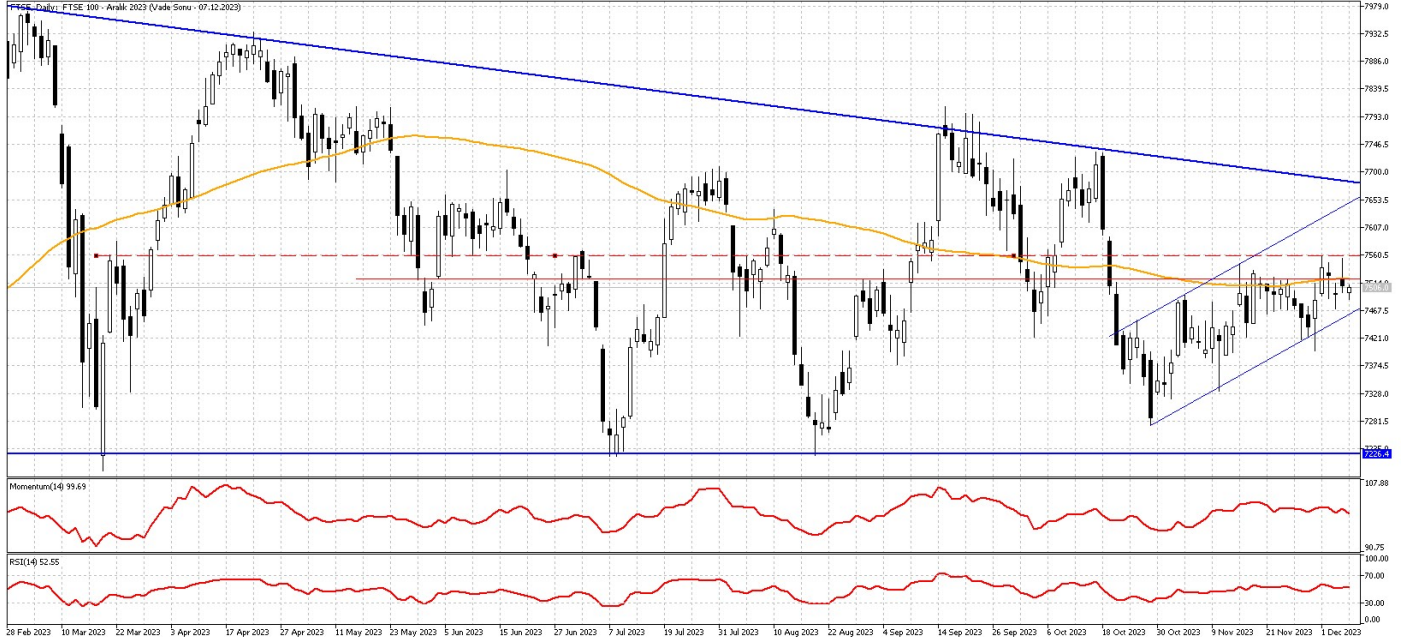
DAX Günlük Grafik



Teknik Analiz: Yükseliş kanalı içerisinde hareketini sürdüren Dax endeksinde hareketli ortalamaların üzerinde seyir devam etmekte. Teknik olarak pozitif momentum devam ediyor. Pozitif trend hareketinin direnç noktası olarak 16750 seviyesini izliyoruz. Olası kar realizasyonu durumunda ise 16350 seviyesini destek noktası olarak takip ediyoruz.

GÜNLÜK FOREX BÜLTENİ

FTSE Günü Grafik



Teknik Analiz: Güçlü direnç seviyesi olarak çalışan ve aynı zamanda 100 günlük ortalaması olan 7520 seviyesinin üzerinde tutunmakta zorlanan FTSE endeksinde 7520 seviyesi güçlü direnç bölgesi olarak önemini koruyor. Teknik göstergelerin karışık sinyal verdiği endeks 7520 seviyesinin üzerinde tutunabilirse tekrardan 7560 seviyesine doğru yükseliş denemeleri görülebilir. Risk iştahının azalmasıyla birlikte oluşabilecek geri çekilmelerde ise içinde bulunduğu kanalın alt bandı olan 7460 seviyesi ilk destek bölgesi olarak karşımıza çıkıyor.

GÜNLÜK FOREX BÜLTENİ

2023 yılı 3. Çeyrek itibariyle kar eden müşteri oranı %28, zarar eden müşteri oranı %72'dir.

Yasal Uyarı Notu: Burada yer alan yatırım bilgi, yorum ve tavsiyeleri yatırım danışmanlığı kapsamında değildir. Yatırım danışmanlığı hizmeti, yetkili kuruluşlar tarafından kişilerin risk ve getiri tercihleri dikkate alınarak kişiye özel sunulmaktadır. Burada yer alan yorum ve tavsiyeler ise genel niteliktedir. Bu tavsiyeler mali durumunuz ile risk ve getiri tercihlerinize uygun olmayabilir. Bu nedenle, sadece burada yer alan bilgilere dayanılarak yatırım kararı verilmesi beklentilerinize uygun sonuçlar doğurmayabilir.

Bu bilgiler ve görüşler önceden haber vermeksizin değiştirilebilir. İntegral Yatırım Menkul Değerler A.Ş. bilgilerin ve ifade edilen görüşlerin doğru, eksiksiz ve güncelleştirilmiş olduğuna dair (açıkça ifade edilmiş veya ima edilmiş) hiçbir beyan ve taahhütte bulunmaz. İçerik kesinlikle mali, hukuki, vergi veya diğer konularda bir tavsiye niteliği taşımadığı gibi, tamamen içeriğe dayalı olarak yatırım yapılmamalı veya karar alınmamalıdır. Herhangi bir yatırım konulu karar almadan önce bir uzmandan görüş alınmalıdır. Sorumluluğun Sınırlandırılması: İntegral Yatırım Menkul Değerler A.Ş. herhangi bir sınırlandırma olmaksızın, dolaylı, direkt veya bir fiilin sonucu olarak ortaya çıkan zararlar da dâhil olmak üzere her türlü kayıp ve hasarla ilgili sorumluluk kabul etmez.

Çekince: Bu rapor tarafımızca doğruluğu ve güvenilirliği kabul edilmiş kaynaklar kullanılarak hazırlanmış olup yatırımcılara kendi oluşturacakları yatırım kararlarında yardımcı olmayı hedeflemekte ve herhangi bir yatırım aracını alma veya satma yönünde yatırımcıların kararlarını etkilemeyi amaçlamamaktadır. Yatırımcıların verecekleri yatırım kararları ile bu raporda bulunan görüş, bilgi ve veriler arasında bir bağlantı kurulamayacağı gibi, söz konusu kararların neticesinde oluşabilecek yanlışlık veya zararlardan kurum çalışanları ile Ulukartal Holding A.Ş. ve İntegral Yatırım Menkul Değerler A.Ş.'nin herhangi bir sorumluluğu bulunmamaktadır.

Bu rapordaki her türlü iç ve dış piyasa tablo ve grafikler, bu konularda resmi hizmet veren yetkili üçüncü kişi kurumlardan elde edilmiş olup, İntegral Yatırım Menkul Değerler A.Ş. tarafından herhangi bir maddi menfaat beklentisi olmaksızın genel anlamda bilgilendirmek amacıyla hazırlanmıştır. Bu raporda bulunan bilgiler belli bir gelirin sağlanmasına yönelik olarak verilmemektedir.